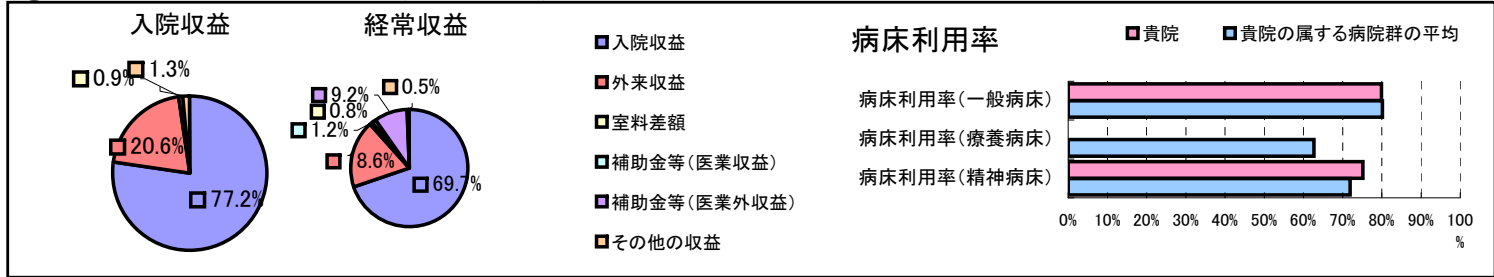


①病院環境データ

病院名 (徳島県徳島県)中央病院
 病床数 【一般病床】430床【療養病床】0床【結核病床】10床【精神病床】60床【感染症病床】0床
 患者数 【1日平均入院患者数】389人【1日平均外来患者数】665人【推計退院患者数】9,594人
 医療従事者数 【医師数】79人【看護人員数】334人【医療技術員数】61人【事務職員数】40人
 市区町村データ【市区町村名】徳島市
 【人口総数】267,833人【65歳以上人口】54,922人【高齢化率】20.5%
 【可住地当たり人口密度】1,924.1人/km²【可住地面積】139.2km²
 【一般病院数】43施設【一般診療所数】317施設【医師数】1,228人

⑥収益構造円グラフと病床利用率棒グラフ



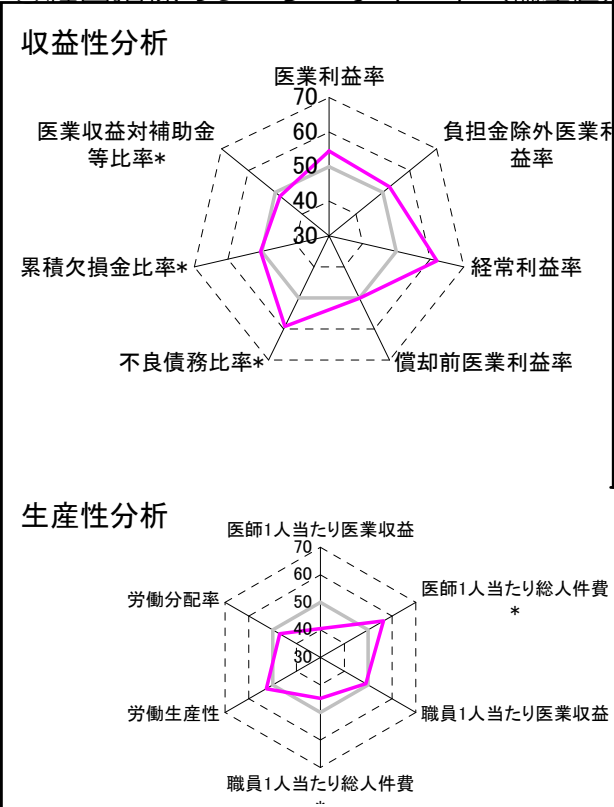
②病院群類型と経営指標ハイライト

【貴院の属する病院類型】地方大規模病院グループ(可住地当たり人口密度187.2~2,145.9人/km²かつ、一般病床350床以上)
 【高い偏差値を示す指標】経常収支比率、経常利益率、流動資産回転率
 【低い偏差値を示す指標】医師1人当たり外来患者数、外来/入院比、看護人員/医師人数比

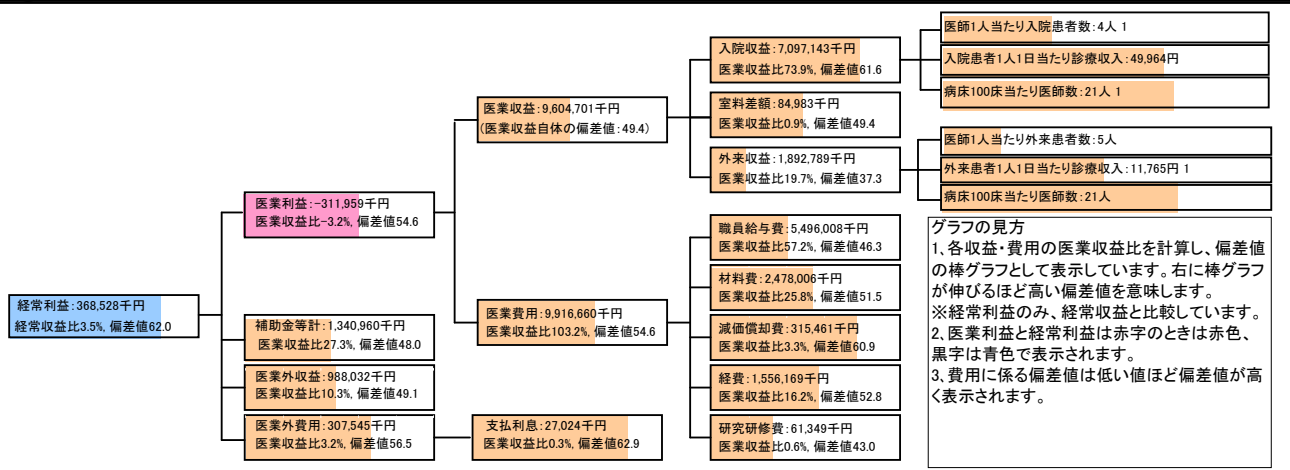
⑦経営指標分析(平均値・参照値・偏差値)

収益性分析	貴院	貴院の属する病院群の平均	偏差値
医業利益率	-3.2%	-7.6%	54.6
負担金除外医業利益率	-7.8%	-10.4%	52.5
経常利益率	3.5%	-2.5%	62.0
償却前医業利益率	0.0%	0.0%	50.1
不良債務比率*	0.0%	13.6%	59.2
累積欠損金比率*	61.4%	63.4%	50.4
医業収益対補助金等比率*	14.0%	12.3%	48.2
経常収支比率	103.6%	97.8%	62.5
生産性分析			
医師1人当たり医業収益	121,578千円	148,393千円	40.5
医師1人当たり総人件費*	69,570千円	79,244千円	56.3
職員1人当たり医業収益	87,315千円	212,725千円	49.1
職員1人当たり総人件費*	49,964千円	35,642千円	44.9
労働生産性	47,685千円	23,695千円	52.6
労働分配率	104.8%	114.9%	47.1
機能性分析			
入院患者1人1日当たり診療収入	49,964円	44,715円	57.6
外来患者1人1日当たり診療収入	11,765円	11,723円	50.2
医師1人当たり入院患者数	4.1人	5.0人	43.5
医師1人当たり外来患者数	4.6人	8.0人	37.1
推計退院患者数	9,593.6人	9,885.4人	49.2
平均在院日数*	14.8日	15.2日	51.3
病床100床当たり全職員	126.7人	127.3人	49.8
病床100床当たり医師数	20.7人	16.5人	58.9
病床100床当たり看護人員数	76.3人	79.9人	47.4
看護人員/医師人数比	4.2人	5.4人	39.8
外来/入院比	1.1人	1.6人	38.1
病床利用率(一般病床)	79.9%	80.1%	49.8
病床利用率(療養病床)	0.0%	62.7%	N/A
病床利用率(精神病床)	75.2%	71.9%	51.8
安全性の分析			
1床当たり総資産額	26,333千円	61,187千円	46.0
1床当たり剰余金・欠損金額	-11,882千円	-16,708千円	52.9
1床当たり償却資産額(取得価額)	67,299千円	149,392千円	45.7
1床当たり償却資産額(帳簿価額)	33,650千円	74,696千円	45.7
流動比率	177.4%	329.3%	43.3
流動資産回転率	5.2回	3.6回	59.6
医業収益対総資本	1.4倍	3.4倍	46.6

③経営指標のレーダーチャート(偏差値)



④利益構造ツリー(実数・対収益比・偏差値)



⑤時系列分析(成長性分析)

