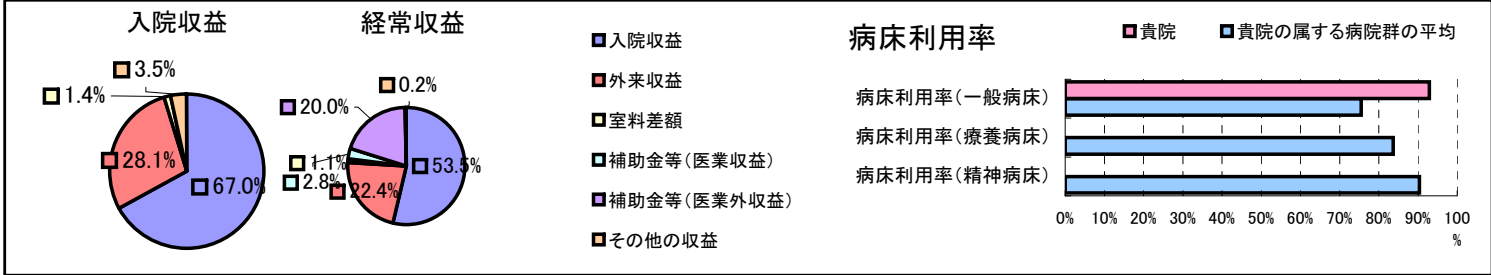


①病院環境データ

病院名 (徳島県海陽町)海南病院  
 病床数 【一般病床】45床【療養病床】0床【結核病床】0床【精神病床】0床【感染症病床】0床  
 患者数 【1日平均入院患者数】42人【1日平均外来患者数】125人【推計退院患者数】641人  
 医療従事者数 【医師数】5人【看護人員数】23人【医療技術員数】6人【事務職員数】4人  
 市区町村データ【市区町村名】海陽町  
 【人口総数】11,507人【65歳以上人口】3,889人【高齢化率】33.8%  
 【可住地当たり人口密度】439.9人/km<sup>2</sup>【可住地面積】26.2km<sup>2</sup>  
 【一般病院数】1施設【一般診療所数】9施設【医師数】12人

⑥収益構造円グラフと病床利用率棒グラフ



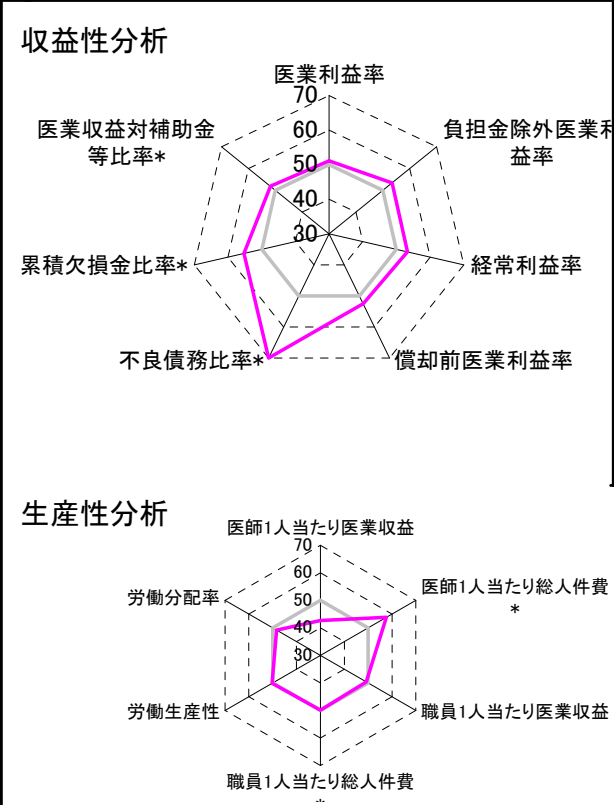
②病院群類型と経営指標ハイライト

【貴院の属する病院類型】地方小規模病院グループ(可住地当たり人口密度187.2~2,145.9人/km<sup>2</sup>かつ、一般病床50床未満)  
 【高い偏差値を示す指標】不良債務比率\*, 病床利用率(一般病床)、医師1人当たり総人件費\*  
 【低い偏差値を示す指標】外来患者1人1日当たり診療収入、医師1人当たり医業収益、看護人員/医師人数比

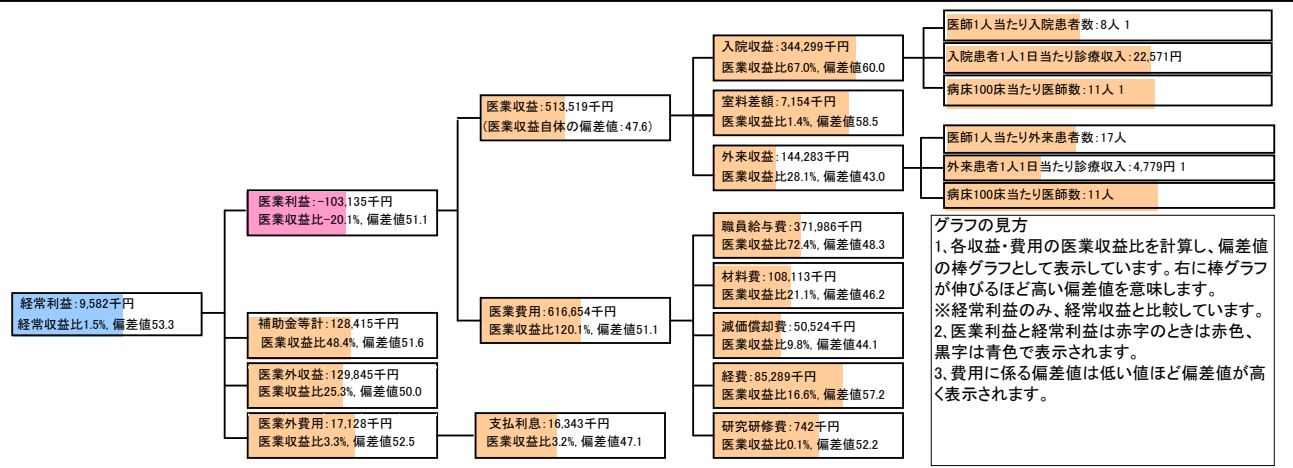
⑦経営指標分析(平均値・参照値・偏差値)

収益性分析	貴院	貴院の属する病院群の平均	偏差値
医業利益率	-20.1%	-22.9%	51.1
負担金除外医業利益率	-20.1%	-29.0%	53.4
経常利益率	1.5%	-2.0%	53.3
償却前医業利益率	-10.2%	-16.1%	52.5
不良債務比率*	0.0%	9.2%	71.8
累積欠損金比率*	38.5%	92.6%	55.3
医業収益対補助金等比率*	25.0%	29.3%	51.8
経常収支比率	101.5%	98.9%	52.9
生産性分析			
医師1人当たり医業収益	102,704千円	179,162千円	42.7
医師1人当たり総人件費*	74,397千円	119,835千円	57.6
職員1人当たり医業収益	5,971千円	6,441千円	49.1
職員1人当たり総人件費*	4,325千円	4,272千円	49.9
労働生産性	3,135千円	3,072千円	50.2
労働分配率	138.0%	171.5%	48.3
機能性分析			
入院患者1人1日当たり診療収入	22,571円	20,103円	55.6
外来患者1人1日当たり診療収入	4,779円	6,939円	41.8
医師1人当たり入院患者数	8.4人	10.0人	46.7
医師1人当たり外来患者数	16.5人	19.3人	46.2
推計退院患者数	641.4人	947.5人	48.1
平均在院日数*	23.9日	22.7日	49.0
病床100床当たり全職員	117.8人	100.5人	54.9
病床100床当たり医師数	11.1人	8.7人	56.0
病床100床当たり看護人員数	73.3人	60.9人	56.8
看護人員/医師人数比	4.6人	7.4人	43.2
外来/入院比	2.0人	2.3人	47.5
病床利用率(一般病床)	92.9%	75.5%	59.3
病床利用率(療養病床)	0.0%	83.7%	N/A
病床利用率(精神病床)	0.0%	90.4%	N/A
安全性の分析			
1床当たり総資産額	31,231千円	95,289千円	45.7
1床当たり剰余金・欠損金額	-8,974千円	-10,982千円	51.0
1床当たり償却資産額(取得価額)	73,209千円	237,410千円	45.6
1床当たり償却資産額(帳簿価額)	36,604千円	118,705千円	45.6
流動比率	696.4%	2356.4%	47.8
流動資産回転率	3.0回	2.7回	52.4
医業収益対総資本	2.7倍	9.9倍	45.6

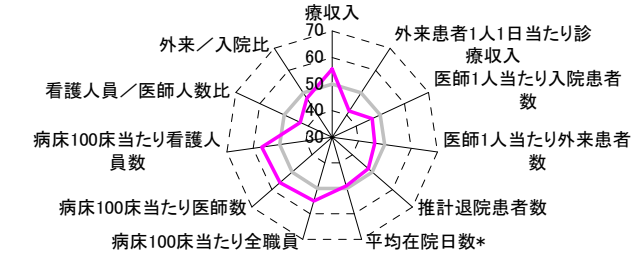
③経営指標のレーダーチャート(偏差値)



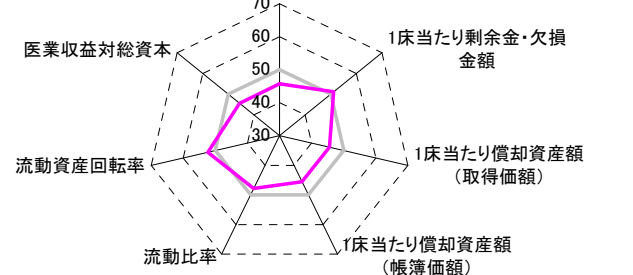
④利益構造ツリー(実数・対収益比・偏差値)



機能性分析



安全性の分析



⑤時系列分析(成長性分析)

