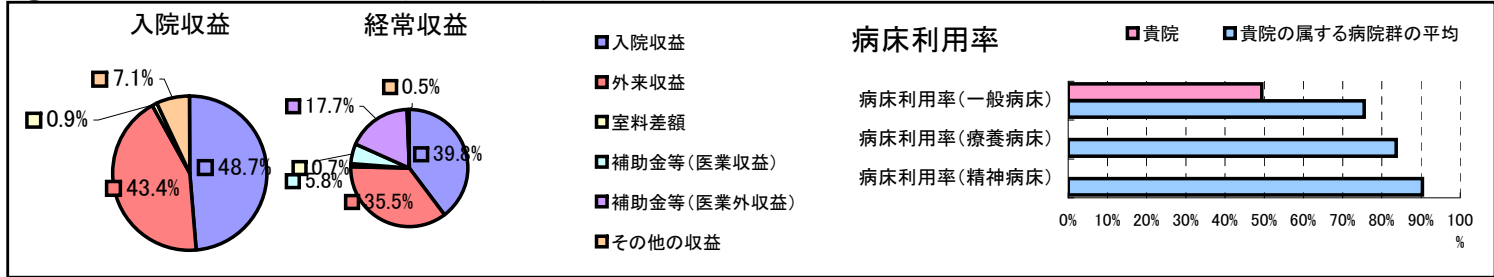


①病院環境データ

病院名 (徳島県美波町)国保日和佐病院
 病床数 【一般病床】30床【療養病床】0床【結核病床】0床【精神病床】0床【感染症病床】0床
 患者数 【1日平均入院患者数】15人【1日平均外来患者数】82人【推計退院患者数】198人
 医療従事者数 【医師数】1人【看護人員数】17人【医療技術員数】4人【事務職員数】2人
 市区町村データ【市区町村名】美波町
 【人口総数】8,726人【65歳以上人口】3,204人【高齢化率】36.7%
 【可住地当たり人口密度】557.6人/km²【可住地面積】15.7km²
 【一般病院数】2施設【一般診療所数】6施設【医師数】14人

⑥収益構造円グラフと病床利用率棒グラフ



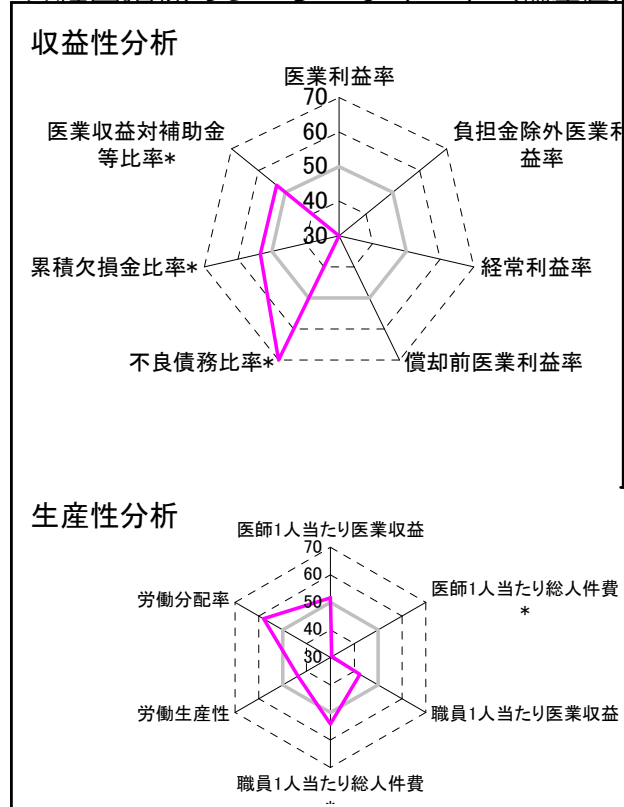
②病院群類型と経営指標ハイライト

【貴院の属する病院類型】地方小規模病院グループ(可住地当たり人口密度187.2~2,145.9人/km²かつ、一般病床50床未満)
 【高い偏差値を示す指標】看護人員/医師人数比、不良債務比率*、外来/入院比
 【低い偏差値を示す指標】経常利益率、経常収支比率、償却前医業利益率

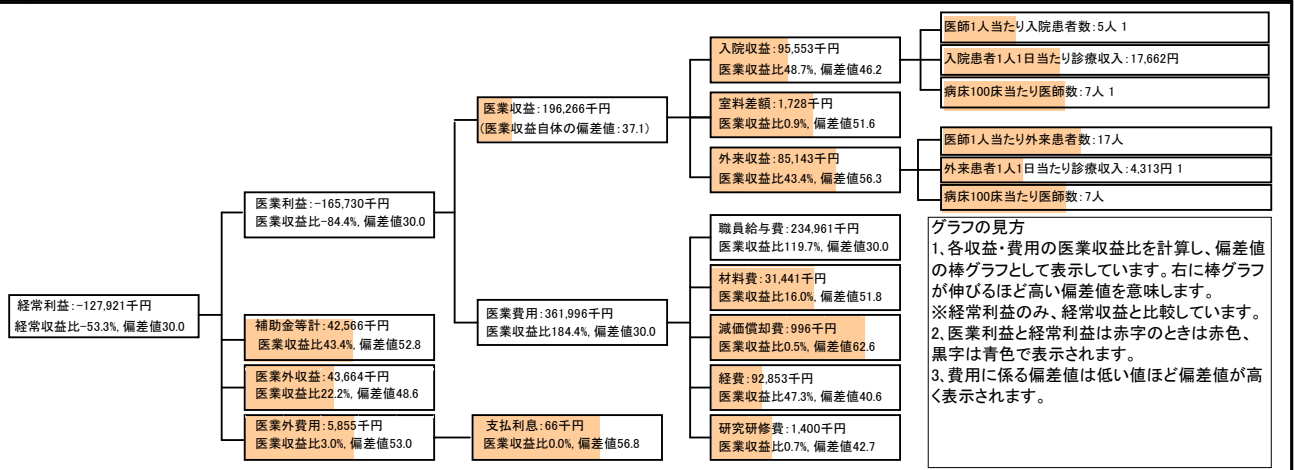
⑦経営指標分析(平均値・参照値・偏差値)

収益性分析	貴院	貴院の属する病院群の平均	偏差値
医業利益率	-84.4%	-22.9%	25.4
負担金除外医業利益率	-84.4%	-29.0%	28.6
経常利益率	-53.3%	-2.0%	2.7
償却前医業利益率	-83.9%	-16.1%	20.8
不良債務比率*	0.0%	9.2%	71.8
累積欠損金比率*	58.6%	92.6%	53.3
医業収益対補助金等比率*	21.7%	29.3%	53.2
経常収支比率	65.2%	98.9%	11.9
生産性分析			
医師1人当たり医業収益	196,266千円	179,162千円	51.6
医師1人当たり総人件費*	234,961千円	119,835千円	30.6
職員1人当たり医業収益	2,282千円	6,441千円	42.4
職員1人当たり総人件費*	2,732千円	4,272千円	54.2
労働生産性	821千円	3,072千円	43.6
労働分配率	332.7%	171.5%	58.0
機能性分析			
入院患者1人1日当たり診療収入	17,662円	20,103円	44.4
外来患者1人1日当たり診療収入	4,313円	6,939円	40.1
医師1人当たり入院患者数	4.8人	10.0人	39.0
医師1人当たり外来患者数	17.3人	19.3人	47.3
推計退院患者数	197.7人	947.5人	45.2
平均在院日数*	27.7日	22.7日	45.8
病床100床当たり全職員	134.7人	100.5人	59.7
病床100床当たり医師数	6.7人	8.7人	45.1
病床100床当たり看護人員数	72.0人	60.9人	56.1
看護人員/医師人数比	17.0人	7.4人	72.9
外来/入院比	3.6人	2.3人	62.0
病床利用率(一般病床)	49.4%	75.5%	36.1
病床利用率(療養病床)	0.0%	83.7%	N/A
病床利用率(精神病床)	0.0%	90.4%	N/A
安全性の分析			
1床当たり総資産額	24,942千円	95,289千円	45.3
1床当たり剰余金・欠損金額	-21,495千円	-10,982千円	44.6
1床当たり償却資産額(取得価額)	52,626千円	237,410千円	45.0
1床当たり償却資産額(帳簿価額)	26,313千円	118,705千円	45.0
流動比率	706.9%	2356.4%	47.8
流動資産回転率	1.3回	2.7回	41.0
医業収益対総資本	3.8倍	9.9倍	46.3

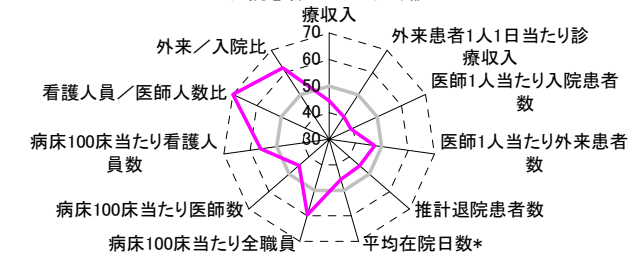
③経営指標のレーダーチャート(偏差値)



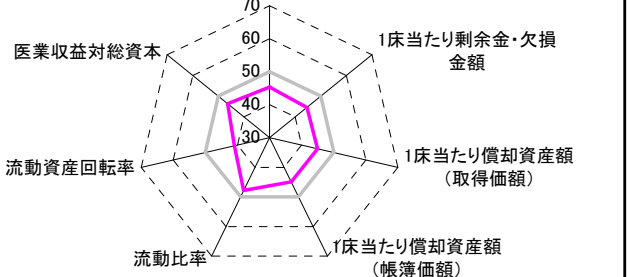
④利益構造ツリー(実数・対収益比・偏差値)



機能性分析



安全性の分析



⑤時系列分析(成長性分析)

