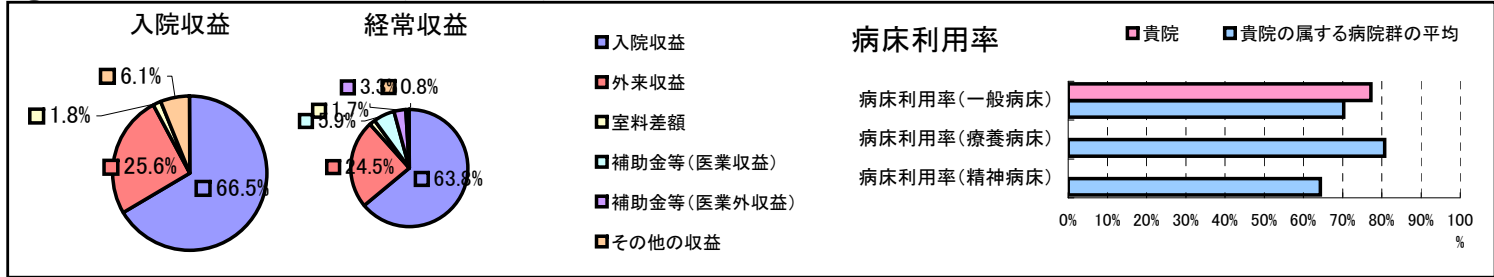


①病院環境データ

病院名 (徳島県三好市)三野病院
 病床数 【一般病床】65床【療養病床】0床【結核病床】10床【精神病床】0床【感染症病床】0床
 患者数 【1日平均入院患者数】50人【1日平均外来患者数】77人【推計退院患者数】572人
 医療従事者数 【医師数】3人【看護人員数】26人【医療技術員数】8人【事務職員数】3人
 市区町村データ【市区町村名】三好市
 【人口総数】34,103人【65歳以上人口】12,236人【高齢化率】35.9%
 【可住地当たり人口密度】362.7人/km²【可住地面積】94.km²
 【一般病院数】5施設【一般診療所数】27施設【医師数】76人

⑥収益構造円グラフと病床利用率棒グラフ



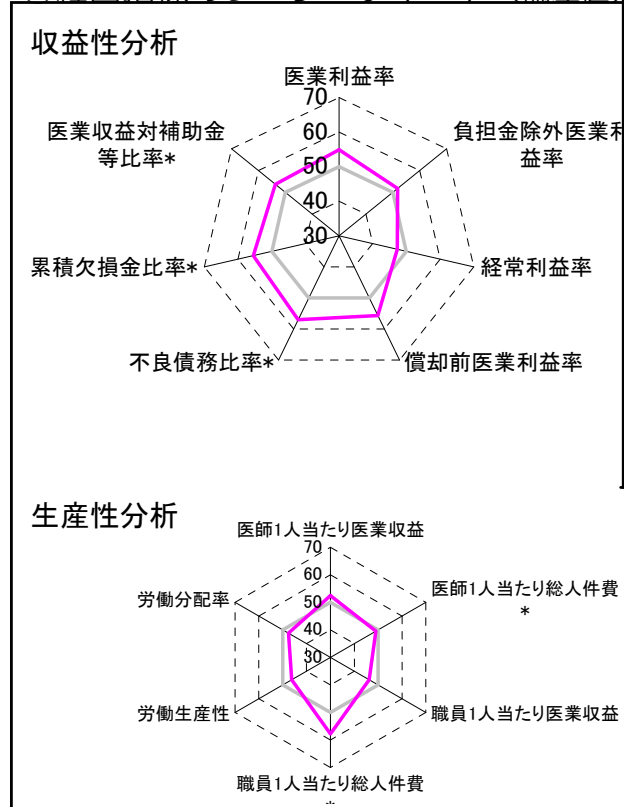
②病院群類型と経営指標ハイライト

【貴院の属する病院類型】地方中規模病院グループ(可住地当たり人口密度187.2~2,145.9人/km²かつ、一般病床50床以上350床未満)
 【高い偏差値を示す指標】医師1人当たり入院患者数、職員1人当たり総人件費*、不良債務比率*
 【低い偏差値を示す指標】病床100床当たり看護人員数、平均在院日数*、病床100床当たり全職員

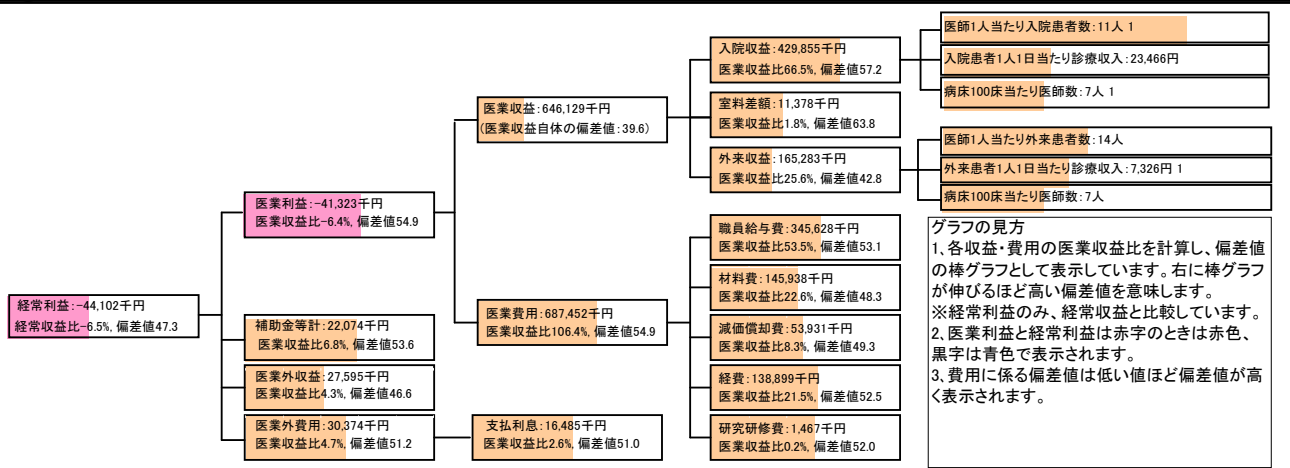
⑦経営指標分析(平均値・参照値・偏差値)

収益性分析	貴院	貴院の属する病院群の平均	偏差値
医業利益率	-6.4%	-16.1%	54.9
負担金除外医業利益率	-6.4%	-30.1%	51.7
経常利益率	-6.5%	-4.3%	47.3
償却前医業利益率	2.0%	-8.2%	55.7
不良債務比率*	0.0%	15.8%	57.1
累積欠損金比率*	21.5%	93.0%	55.5
医業収益対補助金等比率*	3.4%	23.0%	53.7
経常収支比率	93.9%	96.4%	46.4
生産性分析	貴院	貴院の属する病院群の平均	偏差値
医師1人当たり医業収益	215,376千円	186,686千円	52.4
医師1人当たり総人件費*	115,209千円	111,055千円	49.0
職員1人当たり医業収益	7,513千円	21,944千円	46.3
職員1人当たり総人件費*	4,019千円	11,584千円	57.7
労働生産性	3,555千円	8,639千円	46.3
労働分配率	113.0%	136.5%	47.6
機能性分析	貴院	貴院の属する病院群の平均	偏差値
入院患者1人1日当たり診療収入	23,466円	30,290円	43.3
外来患者1人1日当たり診療収入	7,326円	9,361円	45.7
医師1人当たり入院患者数	11.3人	8.0人	60.5
医師1人当たり外来患者数	13.9人	14.9人	48.1
推計退院患者数	572.1人	2,557.6人	39.2
平均在院日数*	31.9日	20.8日	37.7
病床100床当たり全職員	66.5人	105.2人	38.3
病床100床当たり医師数	6.5人	9.5人	42.4
病床100床当たり看護人員数	44.0人	65.3人	37.4
看護人員/医師人数比	8.7人	7.3人	55.1
外来/入院比	1.2人	2.0人	40.7
病床利用率(一般病床)	77.2%	70.3%	54.3
病床利用率(療養病床)	0.0%	80.7%	N/A
病床利用率(精神病床)	0.0%	64.3%	N/A
安全性の分析	貴院	貴院の属する病院群の平均	偏差値
1床当たり総資産額	17,186千円	146,117千円	46.8
1床当たり剰余金・欠損金額	-3,090千円	-20,387千円	56.3
1床当たり償却資産額(取得価額)	39,058千円	353,959千円	46.6
1床当たり償却資産額(帳簿価額)	19,529千円	176,979千円	46.6
流動比率	676.1%	503.7%	53.1
流動資産回転率	2.2回	3.8回	47.6
医業収益対総資本	2.0倍	13.3倍	47.3

③経営指標のレーダーチャート(偏差値)



④利益構造ツリー(実数・対収益比・偏差値)



⑤時系列分析(成長性分析)

