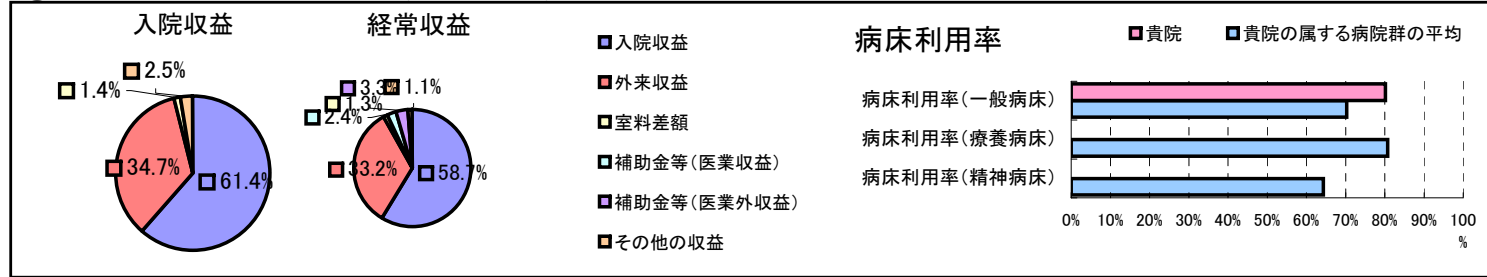


①病院環境データ

病院名 (徳島県つるぎ町)つるぎ町立半田病院
 病床数 【一般病床】134床【療養病床】0床【結核病床】0床【精神病床】0床【感染症病床】0床
 患者数 【1日平均入院患者数】107人【1日平均外来患者数】358人【推計退院患者数】3,201人
 医療従事者数 【医師数】17人【看護人員数】80人【医療技術員数】21人【事務職員数】19人
 市区町村データ【市区町村名】つるぎ町
 【人口総数】11,722人【65歳以上人口】4,426人【高齢化率】37.8%
 【可住地当たり人口密度】364.7人/km²【可住地面積】32.1km²
 【一般病院数】3施設【一般診療所数】14施設【医師数】28人

⑥収益構造円グラフと病床利用率棒グラフ



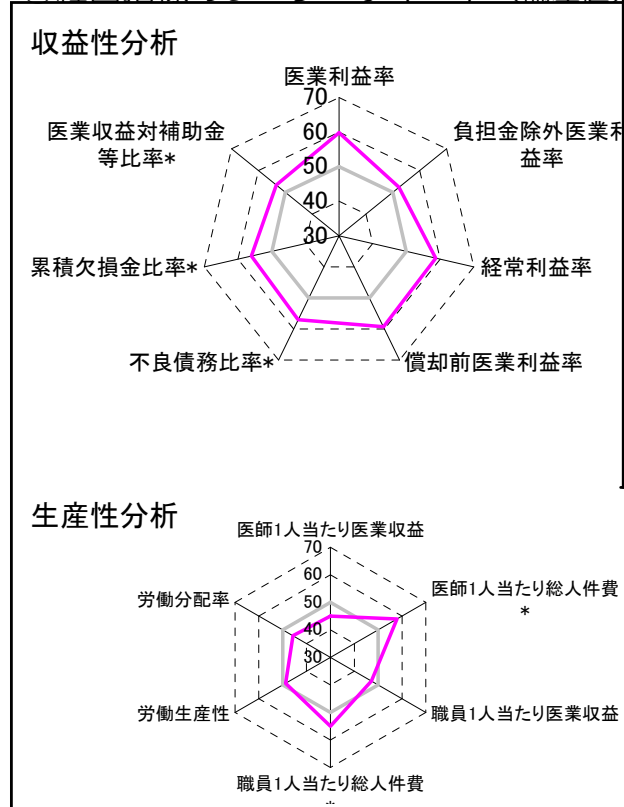
②病院群類型と経営指標ハイライト

【貴院の属する病院類型】地方中規模病院グループ(可住地当たり人口密度187.2~2,145.9人/km²かつ、一般病床50床以上350床未満)
 【高い偏差値を示す指標】医業利益率、病床100床当たり医師数、経常収支比率
 【低い偏差値を示す指標】看護人員/医師人数比、医師1人当たり入院患者数、医師1人当たり医業収益

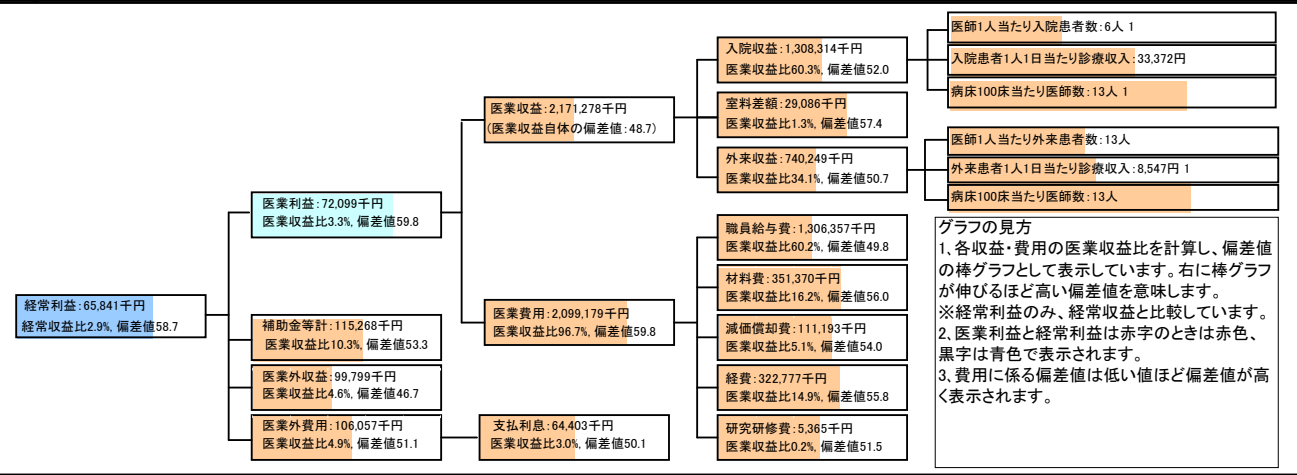
⑦経営指標分析(平均値・参照値・偏差値)

収益性分析	貴院	貴院の属する病院群の平均	偏差値
医業利益率	3.3%	-16.1%	59.8
負担金除外医業利益率	1.5%	-30.1%	52.3
経常利益率	2.9%	-4.3%	58.7
償却前医業利益率	8.4%	-8.2%	59.3
不良債務比率*	0.0%	15.8%	57.1
累積欠損金比率*	14.1%	93.0%	56.1
医業収益対補助金等比率*	5.3%	23.0%	53.4
経常収支比率	103.0%	96.4%	59.6
生産性分析			
医師1人当たり医業収益	127,722千円	186,686千円	45.0
医師1人当たり総人件費*	76,845千円	111,055千円	57.9
職員1人当たり医業収益	11,078千円	21,944千円	47.2
職員1人当たり総人件費*	6,665千円	11,584千円	55.0
労働生産性	7,060千円	8,639千円	48.8
労働分配率	94.4%	136.5%	45.6
機能性分析			
入院患者1人1日当たり診療収入	33,372円	30,290円	53.0
外来患者1人1日当たり診療収入	8,547円	9,361円	48.3
医師1人当たり入院患者数	6.0人	8.0人	43.8
医師1人当たり外来患者数	13.2人	14.9人	46.9
推計退院患者数	3,201.2人	2,557.6人	53.5
平均在院日数*	12.2日	20.8日	59.5
病床100床当たり全職員	103.0人	105.2人	49.3
病床100床当たり医師数	13.4人	9.5人	59.6
病床100床当たり看護人員数	59.7人	65.3人	46.7
看護人員/医師人数比	4.7人	7.3人	40.5
外来/入院比	2.2人	2.0人	52.6
病床利用率(一般病床)	80.2%	70.3%	56.1
病床利用率(療養病床)	0.0%	80.7%	N/A
病床利用率(精神病床)	0.0%	64.3%	N/A
安全性の分析			
1床当たり総資産額	35,210千円	146,117千円	47.2
1床当たり剰余金・欠損金額	-5,071千円	-20,387千円	55.6
1床当たり償却資産額(取得価額)	69,333千円	353,959千円	46.9
1床当たり償却資産額(帳簿価額)	34,666千円	176,979千円	46.9
流動比率	481.8%	503.7%	49.6
流動資産回転率	2.9回	3.8回	48.6
医業収益対総資本	2.2倍	13.3倍	47.3

③経営指標のレーダーチャート(偏差値)



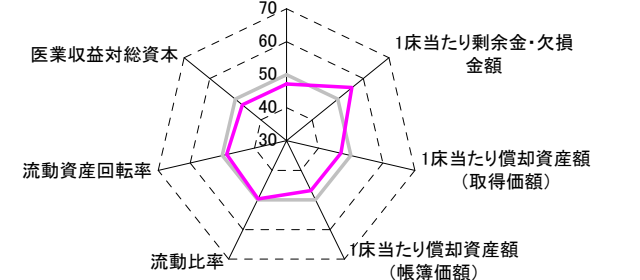
④利益構造ツリー(実数・対収益比・偏差値)



機能性分析



安全性の分析



⑤時系列分析(成長性分析)

