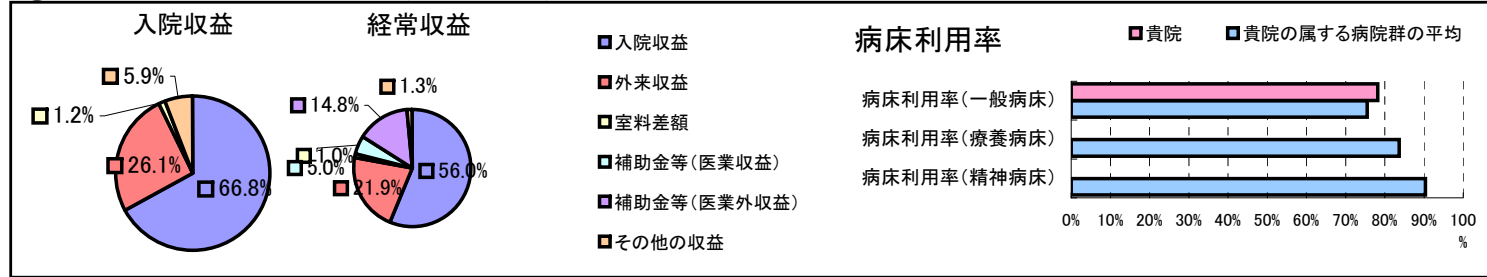


①病院環境データ

病院名 (徳島県那賀町)那賀町立上那賀病院  
 病床数 【一般病床】40床【療養病床】0床【結核病床】0床【精神病床】0床【感染症病床】0床  
 患者数 【1日平均入院患者数】31人【1日平均外来患者数】84人【推計退院患者数】608人  
 医療従事者数 【医師数】3人【看護人員数】21人【医療技術員数】6人【事務職員数】4人  
 市区町村データ【市区町村名】那賀町  
 【人口総数】10,695人【65歳以上人口】4,038人【高齢化率】37.8%  
 【可住地当たり人口密度】308.3人/km<sup>2</sup>【可住地面積】34.7km<sup>2</sup>  
 【一般病院数】1施設【一般診療所数】11施設【医師数】13人

⑥収益構造円グラフと病床利用率棒グラフ



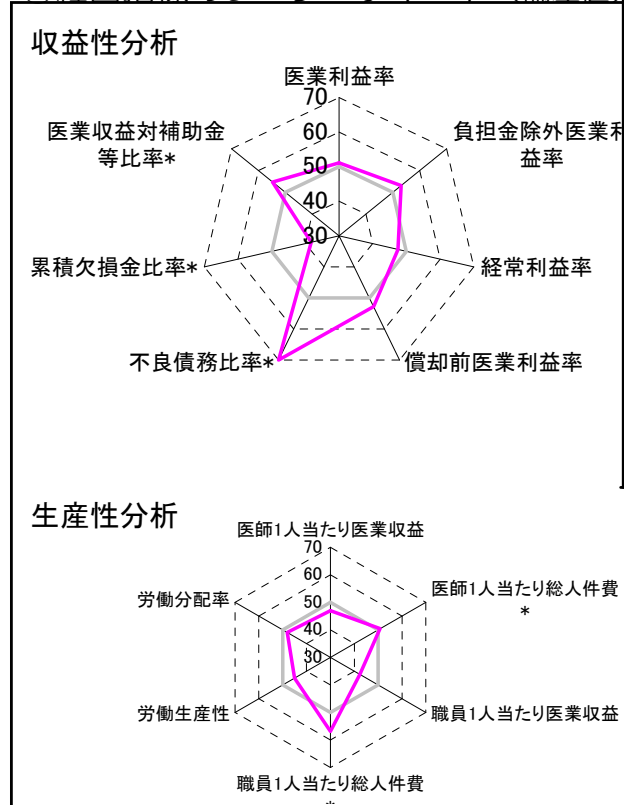
②病院群類型と経営指標ハイライト

【貴院の属する病院類型】地方小規模病院グループ(可住地当たり人口密度187.2~2,145.9人/km<sup>2</sup>かつ、一般病床50床未満)  
 【高い偏差値を示す指標】不良債務比率\*, 入院患者1人1日当たり診療収入、職員1人当たり総人件費\*  
 【低い偏差値を示す指標】1床当たり剰余金・欠損金額、累積欠損金比率\*, 職員1人当たり医業収益

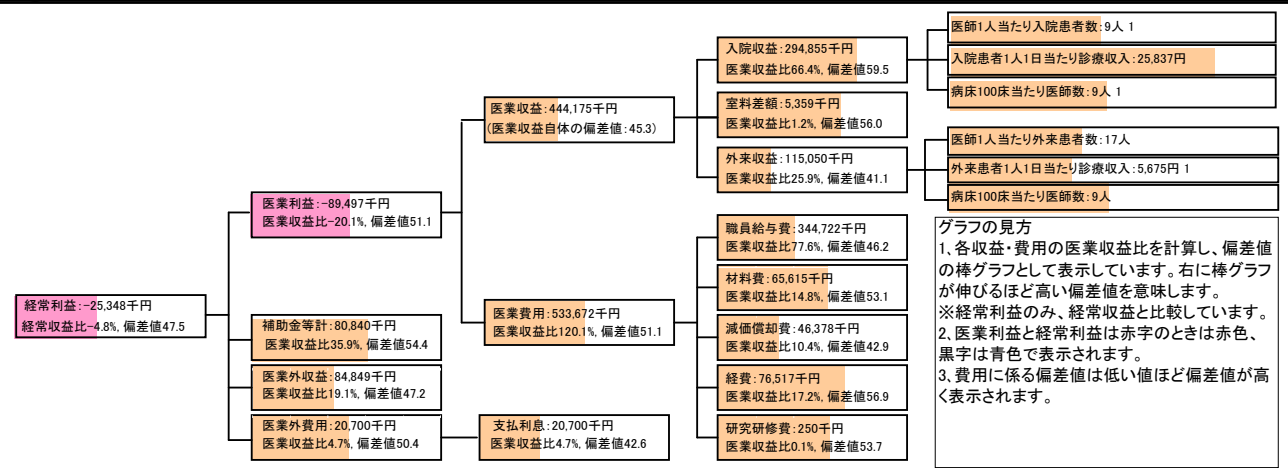
⑦経営指標分析(平均値・参照値・偏差値)

収益性分析	貴院	貴院の属する病院群の平均	偏差値
医業利益率	-20.1%	-22.9%	51.1
負担金除外医業利益率	-20.9%	-29.0%	53.1
経常利益率	-4.8%	-2.0%	47.5
償却前医業利益率	-9.7%	-16.1%	52.7
不良債務比率*	0.0%	9.2%	71.8
累積欠損金比率*	213.1%	92.6%	38.2
医業収益対補助金等比率*	18.2%	29.3%	54.7
経常収支比率	95.4%	98.9%	46.0
生産性分析			
医師1人当たり医業収益	148,058千円	179,162千円	47.0
医師1人当たり総人件費*	114,907千円	119,835千円	50.8
職員1人当たり医業収益	2,266千円	6,441千円	42.3
職員1人当たり総人件費*	1,759千円	4,272千円	56.8
労働生産性	1,303千円	3,072千円	45.0
労働分配率	134.9%	171.5%	48.2
機能性分析			
入院患者1人1日当たり診療収入	25,837円	20,103円	63.0
外来患者1人1日当たり診療収入	5,675円	6,939円	45.2
医師1人当たり入院患者数	9.4人	10.0人	48.8
医師1人当たり外来患者数	16.7人	19.3人	46.4
推計退院患者数	608.3人	947.5人	47.8
平均在院日数*	18.6日	22.7日	53.5
病床100床当たり全職員	108.5人	100.5人	52.3
病床100床当たり医師数	8.5人	8.7人	49.6
病床100床当たり看護人員数	72.5人	60.9人	56.3
看護人員/医師人数比	7.0人	7.4人	49.0
外来/入院比	1.8人	2.3人	45.7
病床利用率(一般病床)	78.2%	75.5%	51.4
病床利用率(療養病床)	0.0%	83.7%	N/A
病床利用率(精神病床)	0.0%	90.4%	N/A
安全性の分析			
1床当たり総資産額	16,811千円	95,289千円	44.8
1床当たり剰余金・欠損金額	-46,692千円	-10,982千円	31.6
1床当たり償却資産額(取得価額)	66,555千円	237,410千円	45.4
1床当たり償却資産額(帳簿価額)	33,277千円	118,705千円	45.4
流動比率	1370.4%	2356.4%	48.7
流動資産回転率	2.0回	2.7回	45.6
医業収益対総資本	1.5倍	9.9倍	44.9

③経営指標のレーダーチャート(偏差値)



④利益構造ツリー(実数・対収益比・偏差値)



⑤時系列分析(成長性分析)

