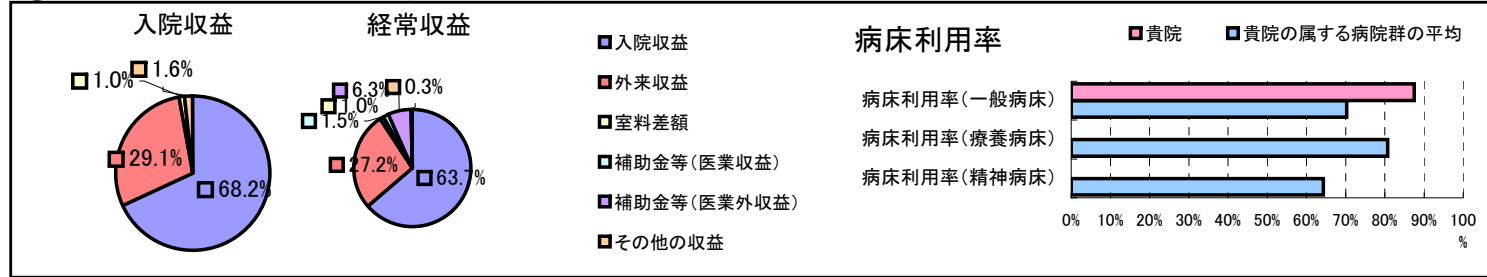


①病院環境データ

病院名 (山口県周南市)市民病院
 病床数 【一般病床】150床【療養病床】0床【結核病床】0床【精神病床】0床【感染症病床】0床
 患者数 【1日平均入院患者数】131人【1日平均外来患者数】321人【推計退院患者数】2,732人
 医療従事者数 【医師数】0人【看護人員数】0人【医療技術員数】0人【事務職員数】3人
 市区町村データ【市区町村名】周南市
 【人口総数】152,387人【65歳以上人口】34,886人【高齢化率】22.9%
 【可住地当たり人口密度】959.7人/km²【可住地面積】158.8km²
 【一般病院数】12施設【一般診療所数】138施設【医師数】304人

⑥収益構造円グラフと病床利用率棒グラフ



②病院群類型と経営指標ハイライト

【貴院の属する病院類型】地方中規模病院グループ(可住地当たり人口密度187.2~2,145.9人/km²かつ、一般病床50床以上350床未満)
 【高い偏差値を示す指標】流動比率、医師1人当たり総人件費*、職員1人当たり総人件費*
 【低い偏差値を示す指標】病床100床当たり看護人員数、病床100床当たり全職員、医師1人当たり外来患者数

⑦経営指標分析(平均値・参照値・偏差値)

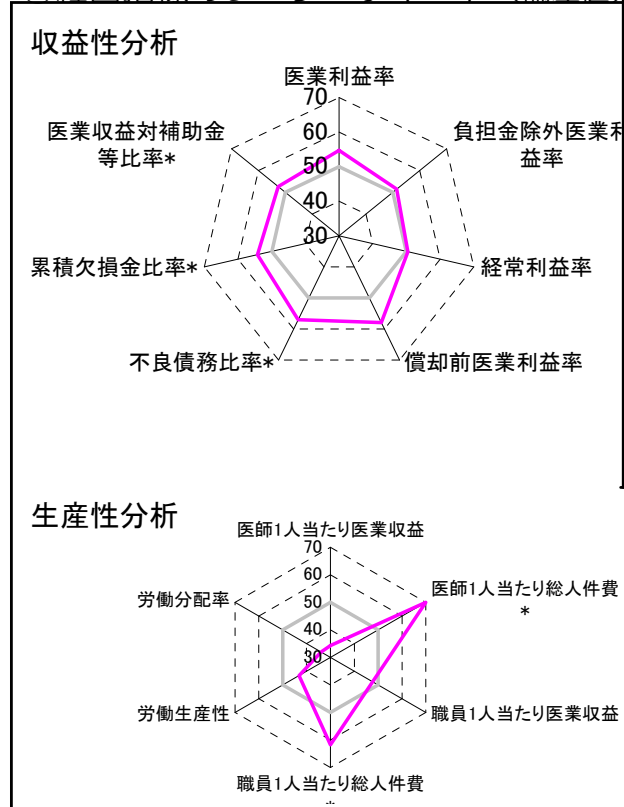
収益性分析	貴院	貴院の属する病院群の平均	偏差値
医業利益率	-6.8%	-16.1%	54.7
負担金除外医業利益率	-9.4%	-30.1%	51.5
経常利益率	-4.0%	-4.3%	50.5
償却前医業利益率	6.1%	-8.2%	58.0
不良債務比率*	0.0%	15.8%	57.1
累積欠損金比率*	38.1%	93.0%	54.2
医業収益対補助金等比率*	9.0%	23.0%	52.7
経常収支比率	96.2%	96.4%	49.7

生産性分析	貴院	貴院の属する病院群の平均	偏差値
医師1人当たり医業収益	0千円	186,686千円	34.3
医師1人当たり総人件費*	0千円	111,055千円	75.5
職員1人当たり医業収益	12,942千円	21,944千円	47.7
職員1人当たり総人件費*	142千円	11,584千円	61.7
労働生産性	-739千円	8,639千円	43.1
労働分配率	-19.3%	136.5%	33.9

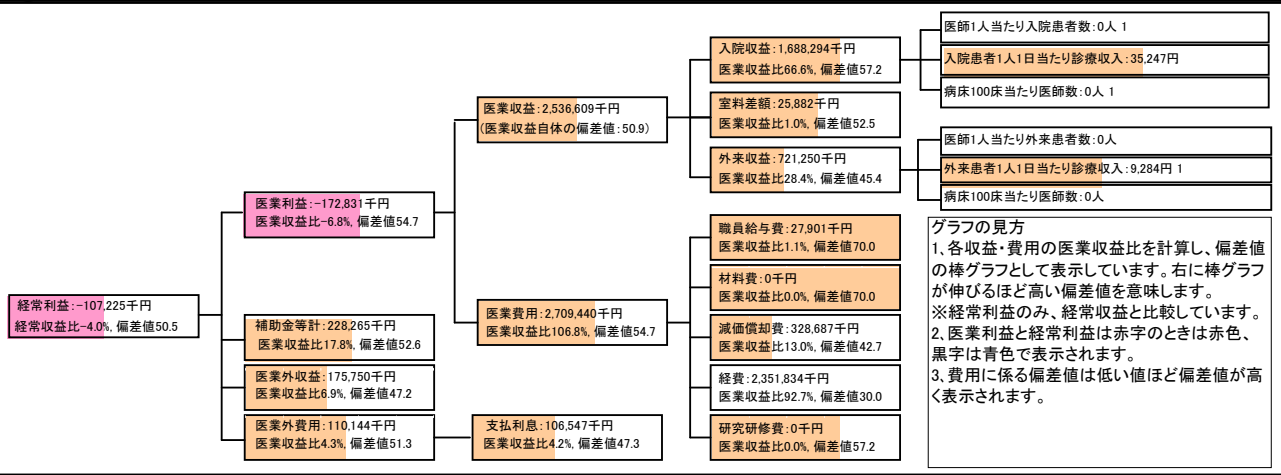
機能性分析	貴院	貴院の属する病院群の平均	偏差値
入院患者1人1日当たり診療収入	35,247円	30,290円	54.9
外来患者1人1日当たり診療収入	9,284円	9,361円	49.8
医師1人当たり入院患者数	0.0人	8.0人	25.0
医師1人当たり外来患者数	0.0人	14.9人	23.0
推計退院患者数	2,732.3人	2,557.6人	51.0
平均在院日数*	17.5日	20.8日	53.6
病床100床当たり全職員	2.0人	105.2人	18.9
病床100床当たり医師数	0.0人	9.5人	26.3
病床100床当たり看護人員数	0.0人	65.3人	11.4
看護人員/医師人数比	0.0人	7.3人	23.2
外来/入院比	1.6人	2.0人	45.5
病床利用率(一般病床)	87.5%	70.3%	60.6
病床利用率(療養病床)	0.0%	80.7%	N/A
病床利用率(精神病床)	0.0%	64.3%	N/A

安全性の分析	貴院	貴院の属する病院群の平均	偏差値
1床当たり総資産額	46,359千円	146,117千円	47.5
1床当たり剰余金・欠損金額	-12,254千円	-20,387千円	53.0
1床当たり償却資産額(取得価額)	89,067千円	353,959千円	47.1
1床当たり償却資産額(帳簿価額)	44,533千円	176,979千円	47.1
流動比率	2779.5%	503.7%	90.7
流動資産回転率	1.6回	3.8回	46.7
医業収益対総資本	2.7倍	13.3倍	47.5

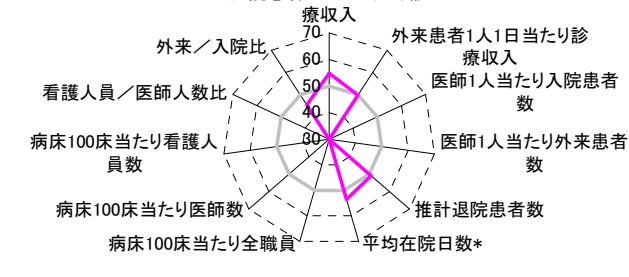
③経営指標のレーダーチャート(偏差値)



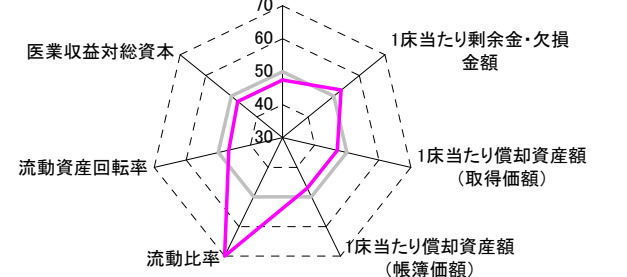
④利益構造ツリー(実数・対収益比・偏差値)



機能性分析



安全性の分析



⑤時系列分析(成長性分析)

