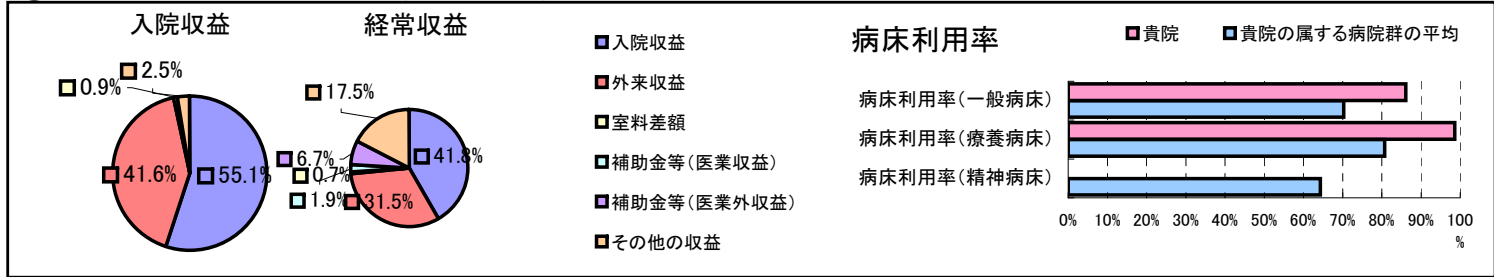


①病院環境データ

病院名 (山口県美祢市)市立病院
 病床数 【一般病床】96床【療養病床】49床【結核病床】0床【精神病床】0床【感染症病床】0床
 患者数 【1日平均入院患者数】131人【1日平均外来患者数】225人【推計退院患者数】1,944人
 医療従事者数 【医師数】9人【看護人員数】83人【医療技術員数】31人【事務職員数】12人
 市区町村データ【市区町村名】美祢市
 【人口総数】29,839人【65歳以上人口】9,372人【高齢化率】31.4%
 【可住地当たり人口密度】259.5人/km²【可住地面積】115.km²
 【一般病院数】2施設【一般診療所数】20施設【医師数】43人

⑥収益構造円グラフと病床利用率棒グラフ



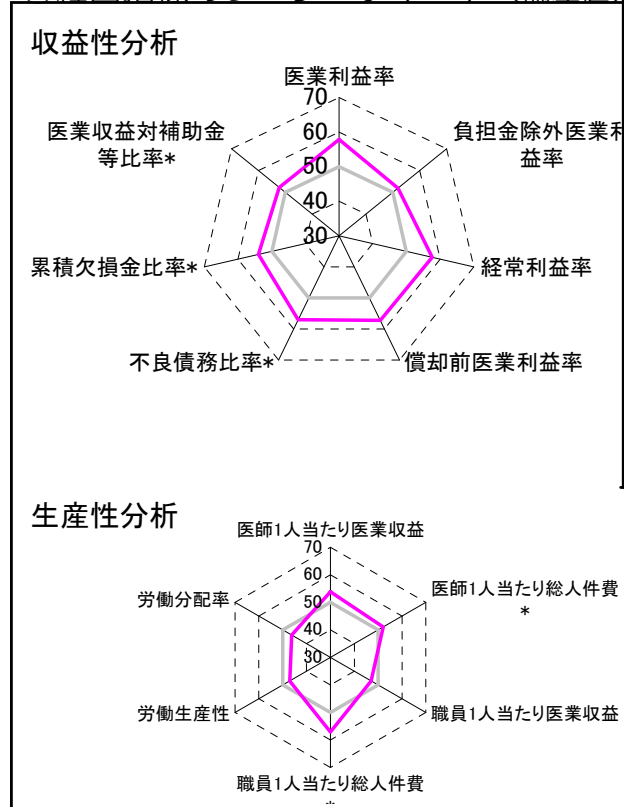
②病院群類型と経営指標ハイライト

【貴院の属する病院類型】地方中規模病院グループ(可住地当たり人口密度187.2~2,145.9人/km²かつ、一般病床50床以上350床未満)
 【高い偏差値を示す指標】外来患者1人1日当たり診療収入、病床利用率(療養病床)、病床利用率(一般病床)
 【低い偏差値を示す指標】外来/入院比、入院患者1人1日当たり診療収入、医師1人当たり外来患者数

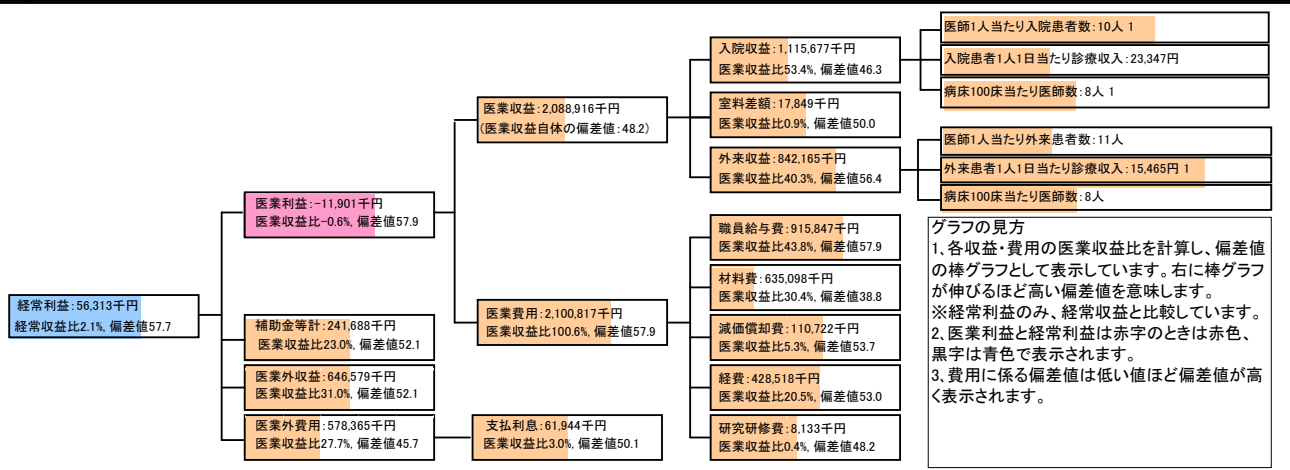
⑦経営指標分析(平均値・参照値・偏差値)

収益性分析	貴院	貴院の属する病院群の平均	偏差値
医業利益率	-0.6%	-16.1%	57.9
負担金除外医業利益率	-3.7%	-30.1%	51.9
経常利益率	2.1%	-4.3%	57.7
償却前医業利益率	4.7%	-8.2%	57.2
不良債務比率*	0.0%	15.8%	57.1
累積欠損金比率*	40.9%	93.0%	54.0
医業収益対補助金等比率*	11.6%	23.0%	52.2
経常収支比率	102.1%	96.4%	58.3
生産性分析	貴院	貴院の属する病院群の平均	偏差値
医師1人当たり医業収益	232,102千円	186,686千円	53.8
医師1人当たり総人件費*	101,761千円	111,055千円	52.1
職員1人当たり医業収益	10,658千円	21,944千円	47.1
職員1人当たり総人件費*	4,673千円	11,584千円	57.1
労働生産性	4,653千円	8,639千円	47.1
労働分配率	100.4%	136.5%	46.3
機能性分析	貴院	貴院の属する病院群の平均	偏差値
入院患者1人1日当たり診療収入	23,347円	30,290円	43.2
外来患者1人1日当たり診療収入	15,465円	9,361円	62.8
医師1人当たり入院患者数	10.0人	8.0人	56.4
医師1人当たり外来患者数	11.4人	14.9人	43.6
推計退院患者数	1,943.7人	2,557.6人	46.7
平均在院日数*	24.6日	20.8日	45.7
病床100床当たり全職員	119.7人	105.2人	54.4
病床100床当たり医師数	8.1人	9.5人	46.4
病床100床当たり看護人員数	69.7人	65.3人	52.6
看護人員/医師人数比	9.2人	7.3人	57.1
外来/入院比	1.1人	2.0人	39.6
病床利用率(一般病床)	86.1%	70.3%	59.8
病床利用率(療養病床)	98.6%	80.7%	62.2
病床利用率(精神病床)	0.0%	64.3%	N/A
安全性の分析	貴院	貴院の属する病院群の平均	偏差値
1床当たり総資産額	45,880千円	146,117千円	47.5
1床当たり剰余金・欠損金額	-5,684千円	-20,387千円	55.3
1床当たり償却資産額(取得価額)	126,177千円	353,959千円	47.5
1床当たり償却資産額(帳簿価額)	63,088千円	176,979千円	47.5
流動比率	322.2%	503.7%	46.8
流動資産回転率	3.4回	3.8回	49.5
医業収益対総資本	3.2倍	13.3倍	47.6

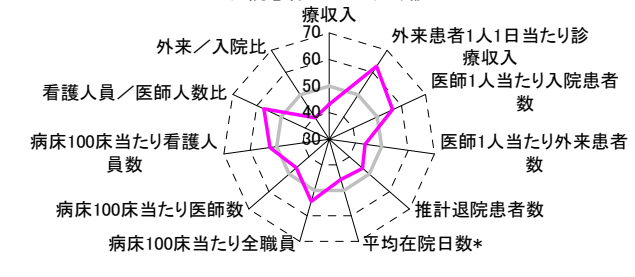
③経営指標のレーダーチャート(偏差値)



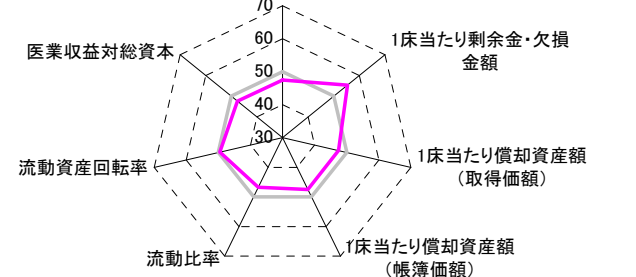
④利益構造ツリー(実数・対収益比・偏差値)



機能性分析



安全性の分析



⑤時系列分析(成長性分析)

