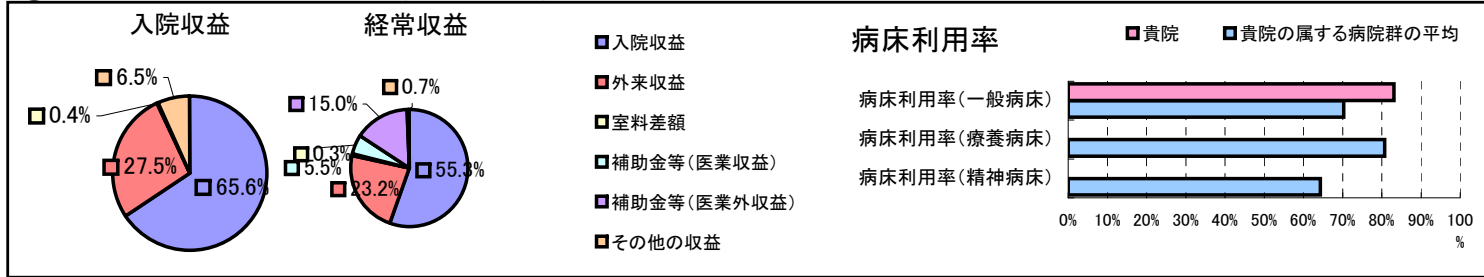


①病院環境データ

病院名 (山口県萩市)市民病院
 病床数 【一般病床】100床【療養病床】0床【結核病床】0床【精神病床】0床【感染症病床】0床
 患者数 【1日平均入院患者数】83人【1日平均外来患者数】278人【推計退院患者数】2,075人
 医療従事者数 【医師数】15人【看護人員数】89人【医療技術員数】24人【事務職員数】8人
 市区町村データ【市区町村名】萩市
 【人口総数】57,990人【65歳以上人口】18,307人【高齢化率】31.6%
 【可住地当たり人口密度】423.8人/km²【可住地面積】136.8km²
 【一般病院数】6施設【一般診療所数】49施設【医師数】97人

⑥収益構造円グラフと病床利用率棒グラフ



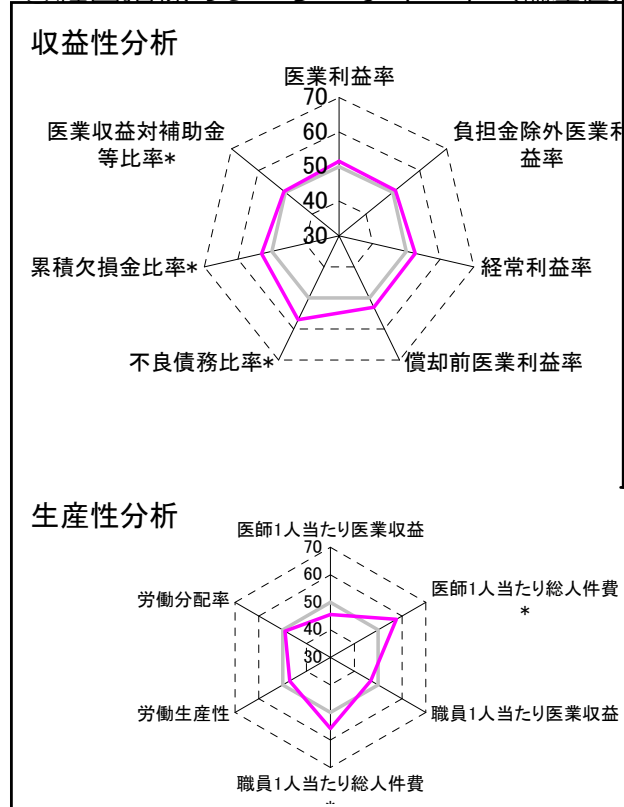
②病院群類型と経営指標ハイライト

【貴院の属する病院類型】地方中規模病院グループ(可住地当たり人口密度187.2~2,145.9人/km²かつ、一般病床50床以上350床未満)
 【高い偏差値を示す指標】病床100床当たり看護人員数、病床100床当たり全職員、病床100床当たり医師数
 【低い偏差値を示す指標】医師1人当たり入院患者数、医師1人当たり外来患者数、看護人員/医師人数比

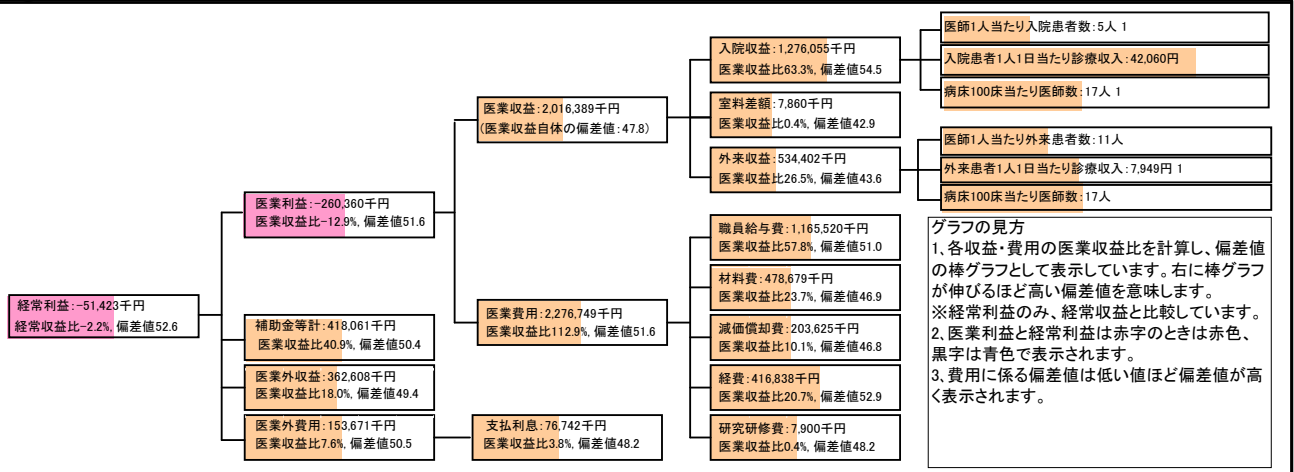
⑦経営指標分析(平均値・参照値・偏差値)

収益性分析	貴院	貴院の属する病院群の平均	偏差値
医業利益率	-12.9%	-16.1%	51.6
負担金除外医業利益率	-17.0%	-30.1%	51.0
経常利益率	-2.2%	-4.3%	52.6
償却前医業利益率	-2.8%	-8.2%	53.0
不良債務比率*	0.0%	15.8%	57.1
累積欠損金比率*	54.1%	93.0%	53.0
医業収益対補助金等比率*	20.7%	23.0%	50.4
経常収支比率	97.9%	96.4%	52.2
生産性分析	貴院	貴院の属する病院群の平均	偏差値
医師1人当たり医業収益	134,426千円	186,686千円	45.6
医師1人当たり総人件費*	77,701千円	111,055千円	57.7
職員1人当たり医業収益	10,288千円	21,944千円	47.0
職員1人当たり総人件費*	5,947千円	11,584千円	55.8
労働生産性	4,658千円	8,639千円	47.1
労働分配率	127.6%	136.5%	49.1
機能性分析	貴院	貴院の属する病院群の平均	偏差値
入院患者1人1日当たり診療収入	42,060円	30,290円	61.6
外来患者1人1日当たり診療収入	7,949円	9,361円	47.0
医師1人当たり入院患者数	5.0人	8.0人	40.7
医師1人当たり外来患者数	11.1人	14.9人	43.1
推計退院患者数	2,075.0人	2,557.6人	47.4
平均在院日数*	14.6日	20.8日	56.8
病床100床当たり全職員	184.0人	105.2人	73.8
病床100床当たり医師数	17.3人	9.5人	69.3
病床100床当たり看護人員数	114.0人	65.3人	78.8
看護人員/医師人数比	5.9人	7.3人	45.1
外来/入院比	2.2人	2.0人	52.7
病床利用率(一般病床)	83.1%	70.3%	57.9
病床利用率(療養病床)	0.0%	80.7%	N/A
病床利用率(精神病床)	0.0%	64.3%	N/A
安全性の分析	貴院	貴院の属する病院群の平均	偏差値
1床当たり総資産額	47,566千円	146,117千円	47.5
1床当たり剰余金・欠損金額	-21,283千円	-20,387千円	49.7
1床当たり償却資産額(取得価額)	104,243千円	353,959千円	47.3
1床当たり償却資産額(帳簿価額)	52,122千円	176,979千円	47.3
流動比率	649.1%	503.7%	52.6
流動資産回転率	2.1回	3.8回	47.4
医業収益対総資本	2.4倍	13.3倍	47.4

③経営指標のレーダーチャート(偏差値)



④利益構造ツリー(実数・対収益比・偏差値)



⑤時系列分析(成長性分析)

