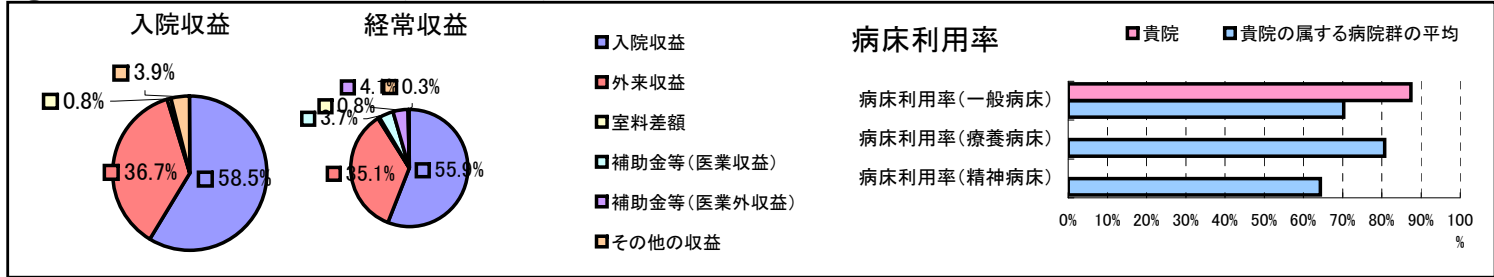


①病院環境データ

病院名 (山口県山陽小野田市)山陽小野田市民病院
 病床数 【一般病床】215床【療養病床】0床【結核病床】0床【精神病床】0床【感染症病床】0床
 患者数 【1日平均入院患者数】188人【1日平均外来患者数】454人【推計退院患者数】4,134人
 医療従事者数 【医師数】20人【看護人員数】121人【医療技術員数】42人【事務職員数】12人
 市区町村データ【市区町村名】山陽小野田
 【人口総数】66,261人【65歳以上人口】16,051人【高齢化率】24.2%
 【可住地当たり人口密度】934.人/km²【可住地面積】70.9km²
 【一般病院数】7施設【一般診療所数】62施設【医師数】155人

⑥収益構造円グラフと病床利用率棒グラフ



②病院群類型と経営指標ハイライト

【貴院の属する病院類型】地方中規模病院グループ(可住地当たり人口密度187.2~2,145.9人/km²かつ、一般病床50床以上350床未満)
 【高い偏差値を示す指標】労働生産性、職員1人当たり医業収益、病床利用率(一般病床)
 【低い偏差値を示す指標】職員1人当たり総人件費*、1床当たり剰余金・欠損金額、経常収支比率

⑦経営指標分析(平均値・参照値・偏差値)

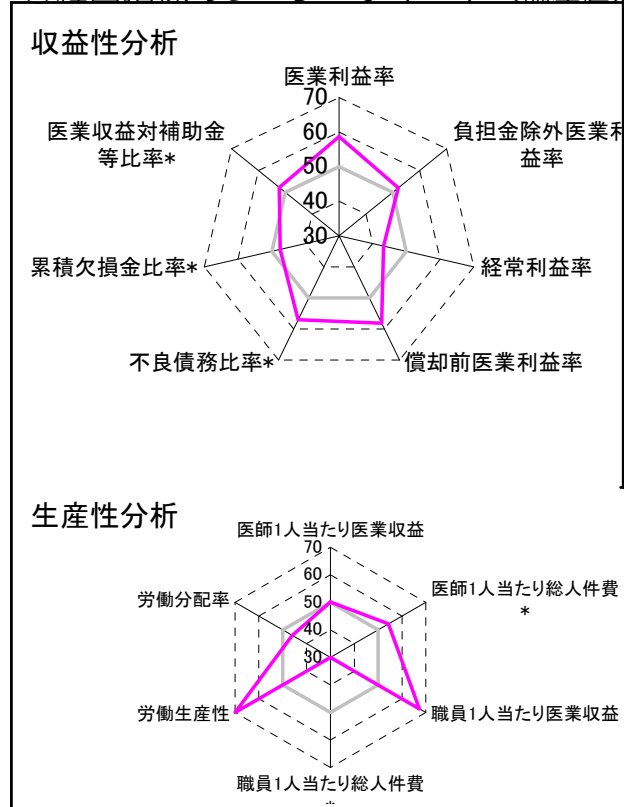
収益性分析	貴院	貴院の属する病院群の平均	偏差値
医業利益率	1.1%	-16.1%	58.7
負担金除外医業利益率	-1.8%	-30.1%	52.1
経常利益率	-9.9%	-4.3%	43.3
償却前医業利益率	6.3%	-8.2%	58.1
不良債務比率*	0.0%	15.8%	57.1
累積欠損金比率*	125.2%	93.0%	47.5
医業収益対補助金等比率*	11.6%	23.0%	52.2
経常収支比率	91.0%	96.4%	42.2

生産性分析	貴院	貴院の属する病院群の平均	偏差値
医師1人当たり医業収益	188,725千円	186,686千円	50.2
医師1人当たり総人件費*	92,472千円	111,055千円	54.3
職員1人当たり医業収益	89,869千円	21,944千円	67.3
職員1人当たり総人件費*	44,034千円	11,584千円	16.8
労働生産性	45,127千円	8,639千円	76.7
労働分配率	97.6%	136.5%	46.0

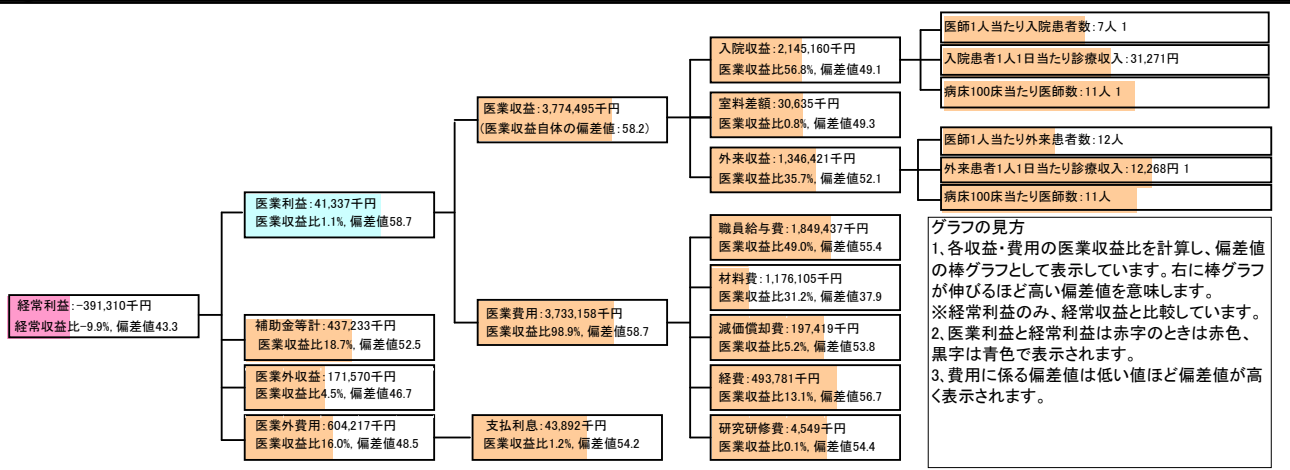
機能性分析	貴院	貴院の属する病院群の平均	偏差値
入院患者1人1日当たり診療収入	31,271円	30,290円	51.0
外来患者1人1日当たり診療収入	12,268円	9,361円	56.1
医師1人当たり入院患者数	7.2人	8.0人	47.6
医師1人当たり外来患者数	11.6人	14.9人	44.0
推計退院患者数	4,133.7人	2,557.6人	58.6
平均在院日数*	16.6日	20.8日	54.6
病床100床当たり全職員	113.2人	105.2人	52.4
病床100床当たり医師数	11.1人	9.5人	53.9
病床100床当たり看護人員数	71.9人	65.3人	53.9
看護人員/医師人数比	6.1人	7.3人	45.5
外来/入院比	1.6人	2.0人	45.2
病床利用率(一般病床)	87.4%	70.3%	60.6
病床利用率(療養病床)	0.0%	80.7%	N/A
病床利用率(精神病床)	0.0%	64.3%	N/A

安全性の分析	貴院	貴院の属する病院群の平均	偏差値
1床当たり総資産額	15,249千円	146,117千円	46.7
1床当たり剰余金・欠損金額	-42,027千円	-20,387千円	42.1
1床当たり償却資産額(取得価額)	49,485千円	353,959千円	46.7
1床当たり償却資産額(帳簿価額)	24,742千円	176,979千円	46.7
流動比率	110.2%	503.7%	43.0
流動資産回転率	4.4回	3.8回	51.1
医業収益対総資本	0.9倍	13.3倍	47.0

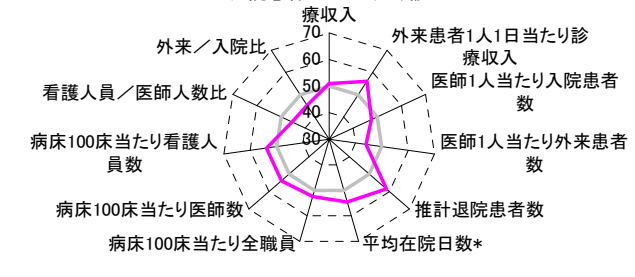
③経営指標のレーダーチャート(偏差値)



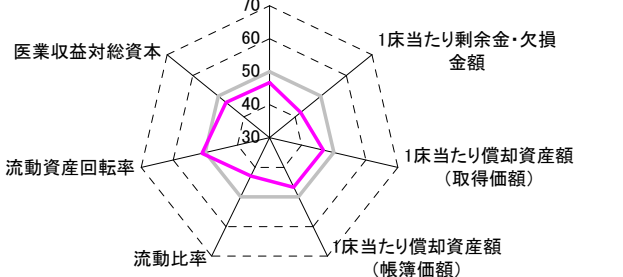
④利益構造ツリー(実数・対収益比・偏差値)



機能性分析



安全性の分析



⑤時系列分析(成長性分析)

