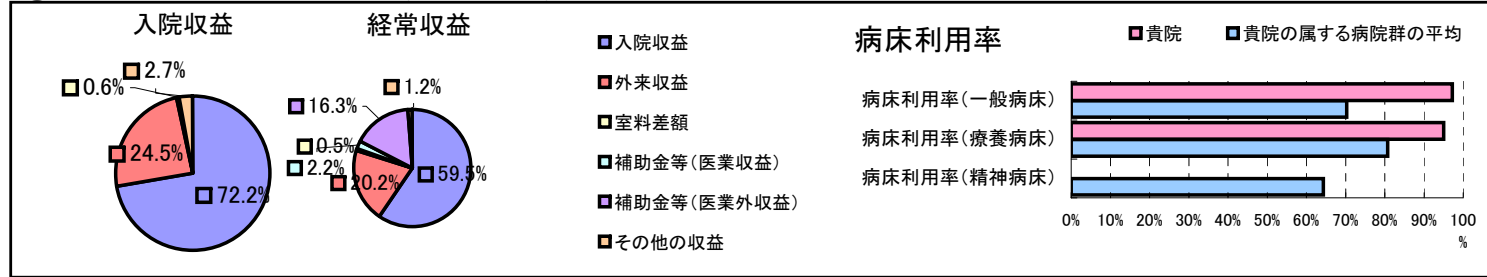


①病院環境データ

病院名 (山口県美祢市)美東病院
 病床数 【一般病床】60床【療養病床】40床【結核病床】0床【精神病床】0床【感染症病床】0床
 患者数 【1日平均入院患者数】96人【1日平均外来患者数】208人【推計退院患者数】1,825人
 医療従事者数 【医師数】8人【看護人員数】52人【医療技術員数】15人【事務職員数】5人
 市区町村データ【市区町村名】美祢市
 【人口総数】29,839人【65歳以上人口】9,372人【高齢化率】31.4%
 【可住地当たり人口密度】259.5人/km²【可住地面積】115.km²
 【一般病院数】2施設【一般診療所数】20施設【医師数】43人

⑥収益構造円グラフと病床利用率棒グラフ



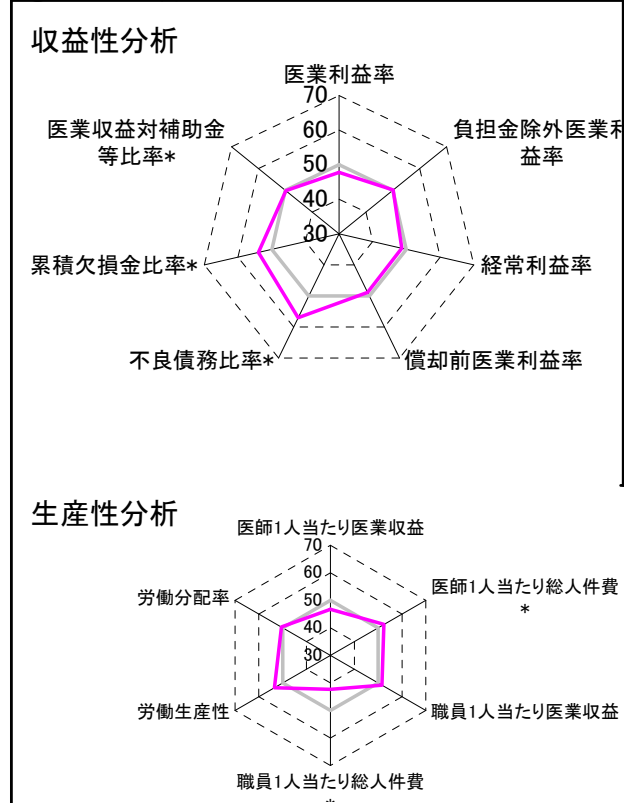
②病院群類型と経営指標ハイライト

【貴院の属する病院類型】地方中規模病院グループ(可住地当たり人口密度187.2~2,145.9人/km²かつ、一般病床50床以上350床未満)
 【高い偏差値を示す指標】病床利用率(一般病床)、病床利用率(療養病床)、不良債務比率*
 【低い偏差値を示す指標】外来患者1人1日当たり診療収入、職員1人当たり総人件費*、入院患者1人1日当たり診療収入

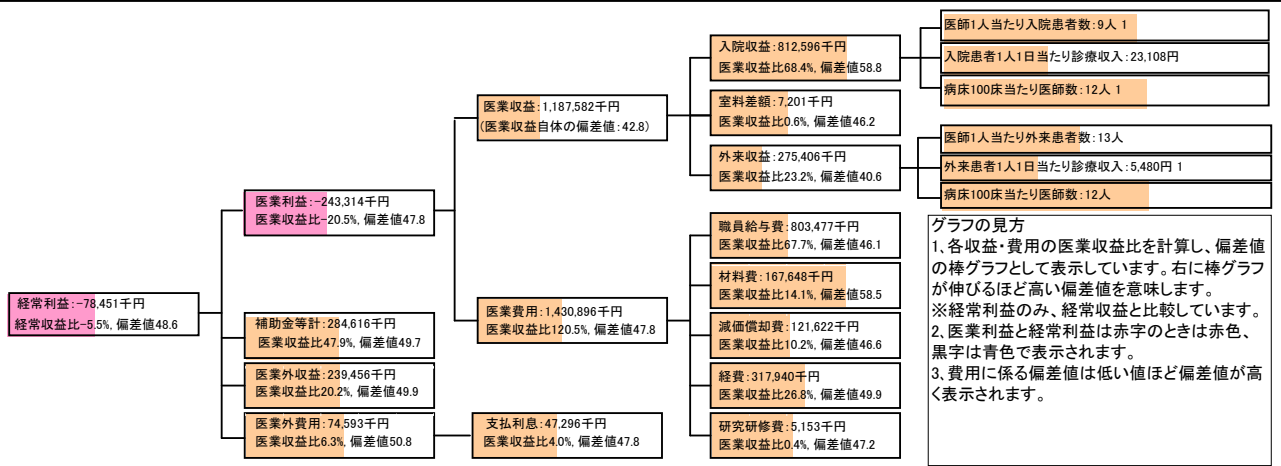
⑦経営指標分析(平均値・参照値・偏差値)

収益性分析	貴院	貴院の属する病院群の平均	偏差値
医業利益率	-20.5%	-16.1%	47.8
負担金除外医業利益率	-27.1%	-30.1%	50.2
経常利益率	-5.5%	-4.3%	48.6
償却前医業利益率	-10.2%	-8.2%	48.9
不良債務比率*	0.0%	15.8%	57.1
累積欠損金比率*	40.9%	93.0%	54.0
医業収益対補助金等比率*	24.0%	23.0%	49.8
経常収支比率	94.8%	96.4%	47.7
生産性分析			
医師1人当たり医業収益	148,448千円	186,686千円	46.8
医師1人当たり総人件費*	100,435千円	111,055千円	52.4
職員1人当たり医業収益	28,276千円	21,944千円	51.6
職員1人当たり総人件費*	19,130千円	11,584千円	42.3
労働生産性	13,460千円	8,639千円	53.5
労働分配率	142.1%	136.5%	50.6
機能性分析			
入院患者1人1日当たり診療収入	23,108円	30,290円	42.9
外来患者1人1日当たり診療収入	5,480円	9,361円	41.9
医師1人当たり入院患者数	9.3人	8.0人	54.2
医師1人当たり外来患者数	13.3人	14.9人	47.0
推計退院患者数	1,825.0人	2,557.6人	46.0
平均在院日数*	19.2日	20.8日	51.7
病床100床当たり全職員	102.7人	105.2人	49.3
病床100床当たり医師数	11.7人	9.5人	55.4
病床100床当たり看護人員数	72.0人	65.3人	53.9
看護人員/医師人数比	6.5人	7.3人	47.1
外来/入院比	1.4人	2.0人	43.1
病床利用率(一般病床)	97.2%	70.3%	66.6
病床利用率(療養病床)	95.0%	80.7%	59.7
病床利用率(精神病床)	0.0%	64.3%	N/A
安全性の分析			
1床当たり総資産額	66,526千円	146,117千円	48.0
1床当たり剰余金・欠損金額	-18,311千円	-20,387千円	50.8
1床当たり償却資産額(取得価額)	182,956千円	353,959千円	48.1
1床当たり償却資産額(帳簿価額)	91,478千円	176,979千円	48.1
流動比率	322.2%	503.7%	46.8
流動資産回転率	3.4回	3.8回	49.5
医業収益対総資本	5.6倍	13.3倍	48.1

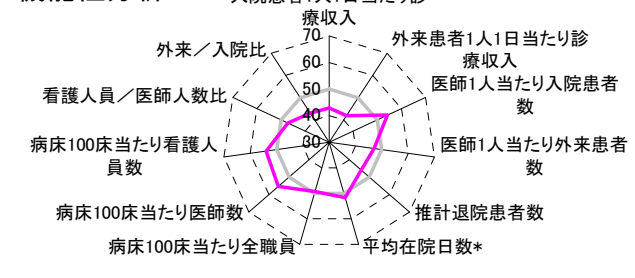
③経営指標のレーダーチャート(偏差値)



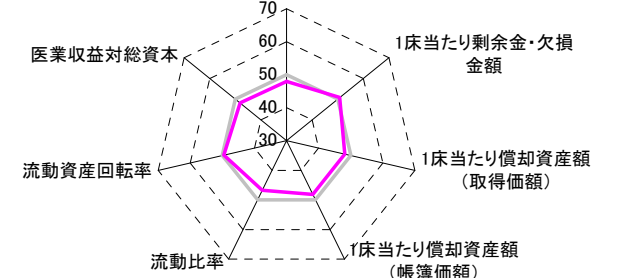
④利益構造ツリー(実数・対収益比・偏差値)



機能性分析



安全性の分析



⑤時系列分析(成長性分析)

