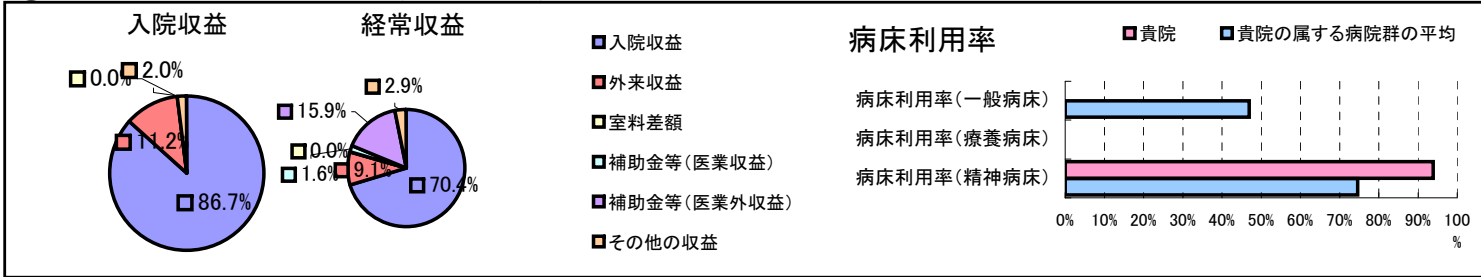


①病院環境データ

病院名 (山口県山口県)県立こころの医療センター
 病床数 【一般病床】0床【療養病床】0床【結核病床】0床【精神病床】180床【感染症病床】0床
 患者数 【1日平均入院患者数】169人【1日平均外来患者数】108人【推計退院患者数】
 医療従事者数 【医師数】7人【看護人員数】77人【医療技術員数】10人【事務職員数】6人
 市区町村データ【市区町村名】宇部市
 【人口総数】178,955人【65歳以上人口】41,290人【高齢化率】23.1%
 【可住地当たり人口密度】1,287.4人/km²【可住地面積】139.km²
 【一般病院数】15施設【一般診療所数】178施設【医師数】856人

⑥収益構造円グラフと病床利用率棒グラフ



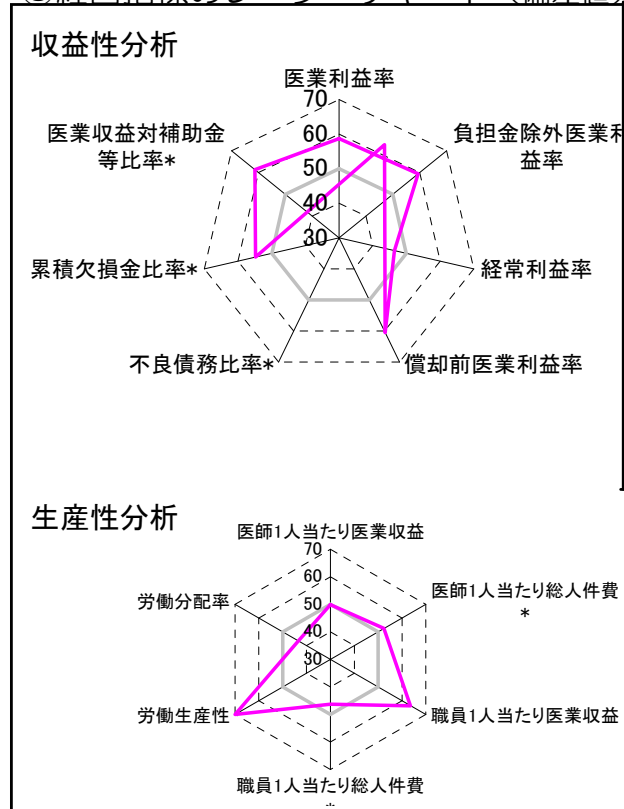
②病院群類型と経営指標ハイライト

【貴院の属する病院類型】精神病院グループ(精神病床9割以上)
 #N/A
 #N/A

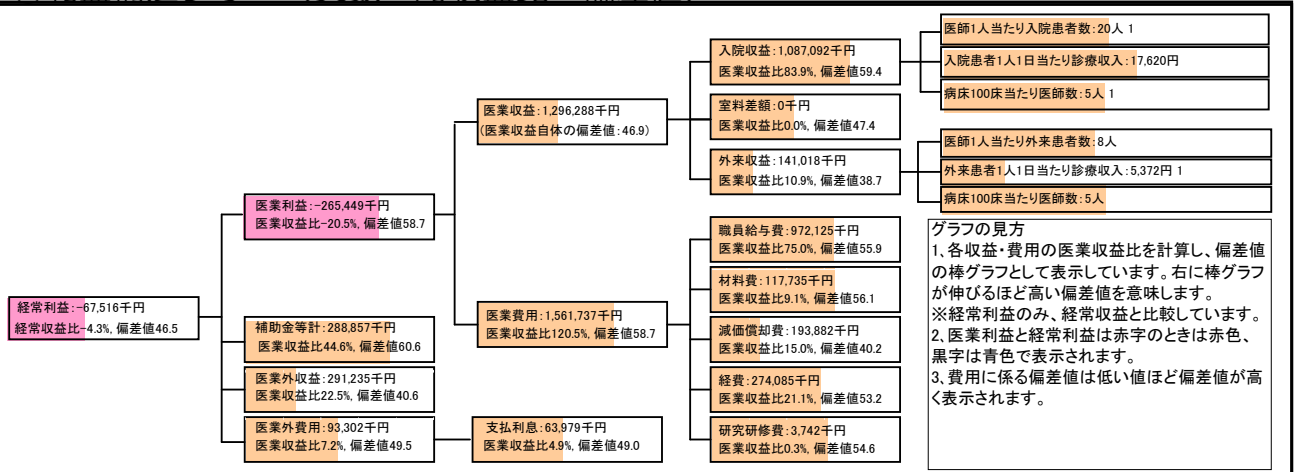
⑦経営指標分析(平均値・参照値・偏差値)

収益性分析	貴院	貴院の属する病院群の平均	偏差値
医業利益率	-20.5%	-51.2%	58.7
負担金除外医業利益率	-24.6%	-59.9%	59.5
経常利益率	-4.3%	-1.5%	46.5
償却前医業利益率	-5.5%	-42.3%	60.5
不良債務比率*	0.0%	9.8%	#DIV/0!
累積欠損金比率*	49.7%	119.3%	54.8
医業収益対補助金等比率*	22.3%	61.2%	61.4
経常収支比率	95.9%	99.1%	45.7
生産性分析			
医師1人当たり医業収益	185,184千円	186,144千円	49.9
医師1人当たり総人件費*	138,875千円	212,518千円	52.5
職員1人当たり医業収益	30,864千円	13,243千円	63.6
職員1人当たり総人件費*	23,146千円	14,659千円	46.3
労働生産性	16,915千円	6,107千円	73.4
労働分配率	136.8%	213.5%	43.4
機能性分析			
入院患者1人1日当たり診療収入	17,620円	16,067円	54.1
外来患者1人1日当たり診療収入	5,372円	8,795円	37.8
医師1人当たり入院患者数	19.7人	19.1人	50.7
医師1人当たり外来患者数	8.4人	8.8人	48.9
推計退院患者数	0.0人	4,203.6人	#DIV/0!
平均在院日数*	0.0日	60.0日	N/A
病床100床当たり全職員	91.7人	65.2人	58.4
病床100床当たり医師数	4.8人	4.7人	50.1
病床100床当たり看護人員数	61.6人	45.4人	61.0
看護人員/医師人数比	11.0人	11.3人	49.1
外来/入院比	0.4人	0.5人	46.9
病床利用率(一般病床)	0.0%	46.9%	N/A
病床利用率(療養病床)	0.0%	#DIV/0!	N/A
病床利用率(精神病床)	93.9%	74.6%	63.7
安全性の分析			
1床当たり総資産額	117,594千円	216,319千円	45.9
1床当たり剰余金・欠損金額	-223千円	-11,847千円	55.2
1床当たり償却資産額(取得価額)	304,031千円	556,389千円	46.1
1床当たり償却資産額(帳簿価額)	152,015千円	278,194千円	46.1
流動比率	297.2%	475.0%	47.5
流動資産回転率	2.6回	2.9回	48.0
医業収益対総資本	16.3倍	38.1倍	45.3

③経営指標のレーダーチャート(偏差値)



④利益構造ツリー(実数・対収益比・偏差値)



⑤時系列分析(成長性分析)

