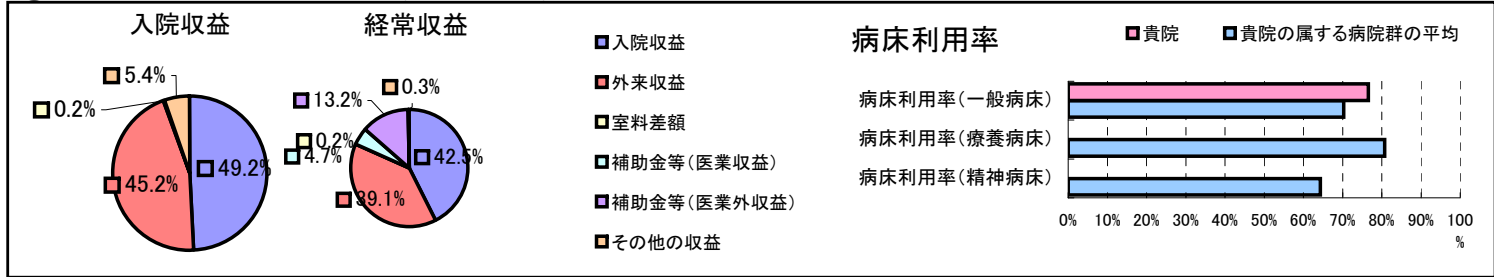


①病院環境データ

病院名	(山口県岩国市)岩国市立美和病院
病床数	【一般病床】60床【療養病床】0床【結核病床】0床【精神病床】0床【感染症病床】0床
患者数	【1日平均入院患者数】46人【1日平均外来患者数】116人【推計退院患者数】363人
医療従事者数	【医師数】4人【看護人員数】23人【医療技術員数】6人【事務職員数】4人
市区町村データ	【市区町村名】岩国市
	【人口総数】149,702人【65歳以上人口】39,035人【高齢化率】26.1%
	【可住地当たり人口密度】851.7人/km ² 【可住地面積】175.8km ²
	【一般病院数】15施設【一般診療所数】132施設【医師数】323人

⑥収益構造円グラフと病床利用率棒グラフ



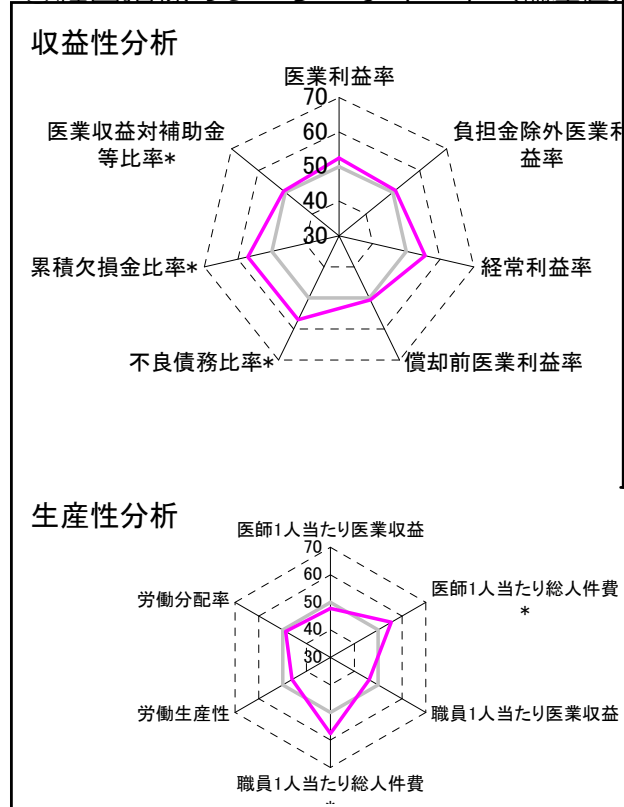
②病院群類型と経営指標ハイライト

【貴院の属する病院類型】地方中規模病院グループ(可住地当たり人口密度187.2~2,145.9人/km²かつ、一般病床50床以上350床未満)
 【高い偏差値を示す指標】流動比率、医師1人当たり入院患者数、1床当たり剰余金・欠損金額
 【低い偏差値を示す指標】平均在院日数*、入院患者1人1日当たり診療収入、推計退院患者数

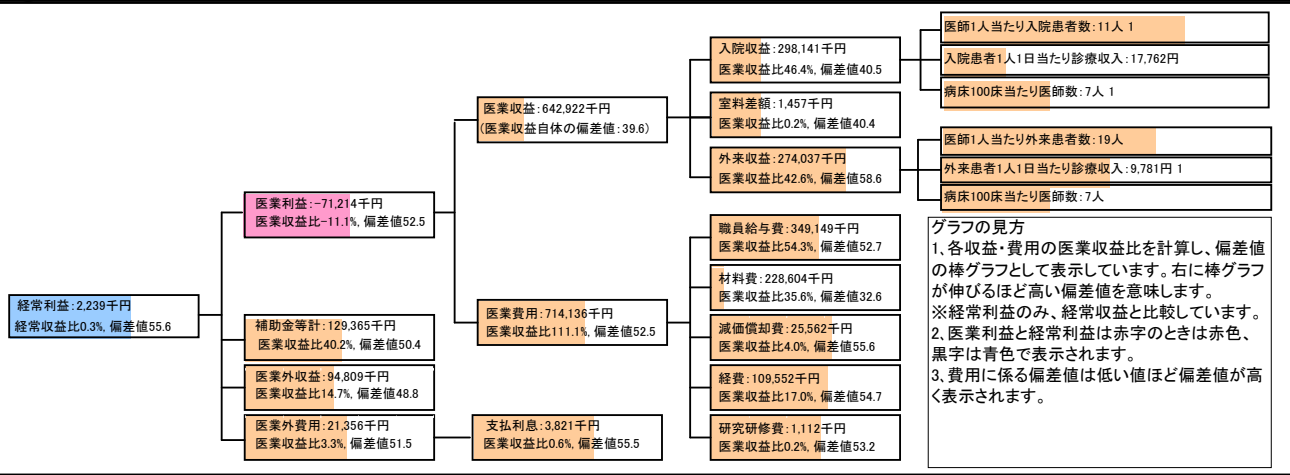
⑦経営指標分析(平均値・参照値・偏差値)

収益性分析	貴院	貴院の属する病院群の平均	偏差値
医業利益率	-11.1%	-16.1%	52.5
負担金除外医業利益率	-17.8%	-30.1%	50.9
経常利益率	0.3%	-4.3%	55.6
償却前医業利益率	-7.1%	-8.2%	50.6
不良債務比率*	0.0%	15.8%	57.1
累積欠損金比率*	0.6%	93.0%	57.1
医業収益対補助金等比率*	20.1%	23.0%	50.6
経常収支比率	100.3%	96.4%	55.7
生産性分析			
医師1人当たり医業収益	160,731千円	186,686千円	47.8
医師1人当たり総人件費*	87,287千円	111,055千円	55.5
職員1人当たり医業収益	7,476千円	21,944千円	46.3
職員1人当たり総人件費*	4,060千円	11,584千円	57.7
労働生産性	3,245千円	8,639千円	46.1
労働分配率	125.1%	136.5%	48.8
機能性分析			
入院患者1人1日当たり診療収入	17,762円	30,290円	37.7
外来患者1人1日当たり診療収入	9,781円	9,361円	50.9
医師1人当たり入院患者数	11.2人	8.0人	60.2
医師1人当たり外来患者数	18.6人	14.9人	56.6
推計退院患者数	363.4人	2,557.6人	38.1
平均在院日数*	46.2日	20.8日	21.8
病床100床当たり全職員	88.0人	105.2人	44.8
病床100床当たり医師数	6.8人	9.5人	43.2
病床100床当たり看護人員数	59.5人	65.3人	46.6
看護人員/医師人数比	5.8人	7.3人	44.4
外来/入院比	1.7人	2.0人	46.1
病床利用率(一般病床)	76.6%	70.3%	53.9
病床利用率(療養病床)	0.0%	80.7%	N/A
病床利用率(精神病床)	0.0%	64.3%	N/A
安全性の分析			
1床当たり総資産額	32,018千円	146,117千円	47.1
1床当たり剰余金・欠損金額	2,815千円	-20,387千円	58.4
1床当たり償却資産額(取得価額)	62,316千円	353,959千円	46.8
1床当たり償却資産額(帳簿価額)	31,158千円	176,979千円	46.8
流動比率	1508.0%	503.7%	68.0
流動資産回転率	1.3回	3.8回	46.2
医業収益対総資本	3.0倍	13.3倍	47.5

③経営指標のレーダーチャート(偏差値)



④利益構造ツリー(実数・対収益比・偏差値)



⑤時系列分析(成長性分析)

