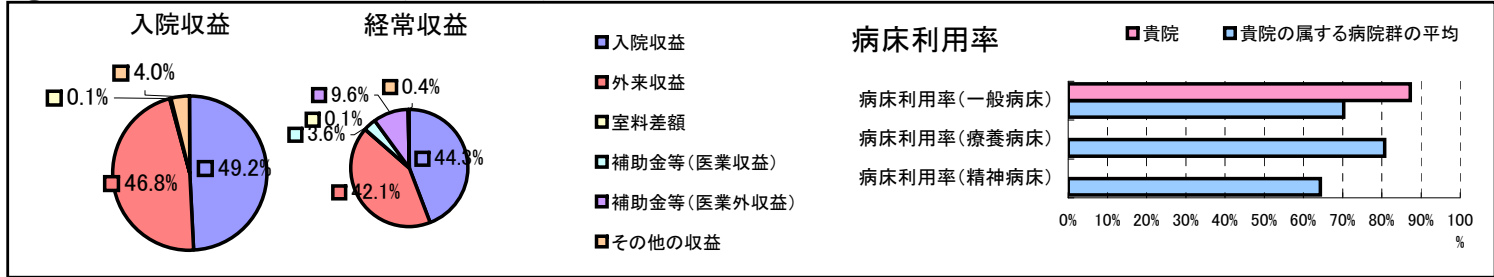


①病院環境データ

病院名 (山口県岩国市)岩国市立錦中央病院
 病床数 【一般病床】58床【療養病床】0床【結核病床】0床【精神病床】0床【感染症病床】0床
 患者数 【1日平均入院患者数】51人【1日平均外来患者数】132人【推計退院患者数】606人
 医療従事者数 【医師数】5人【看護人員数】20人【医療技術員数】7人【事務職員数】2人
 市区町村データ【市区町村名】岩国市
 【人口総数】149,702人【65歳以上人口】39,035人【高齢化率】26.1%
 【可住地当たり人口密度】851.7人/km²【可住地面積】175.8km²
 【一般病院数】15施設【一般診療所数】132施設【医師数】323人

⑥収益構造円グラフと病床利用率棒グラフ



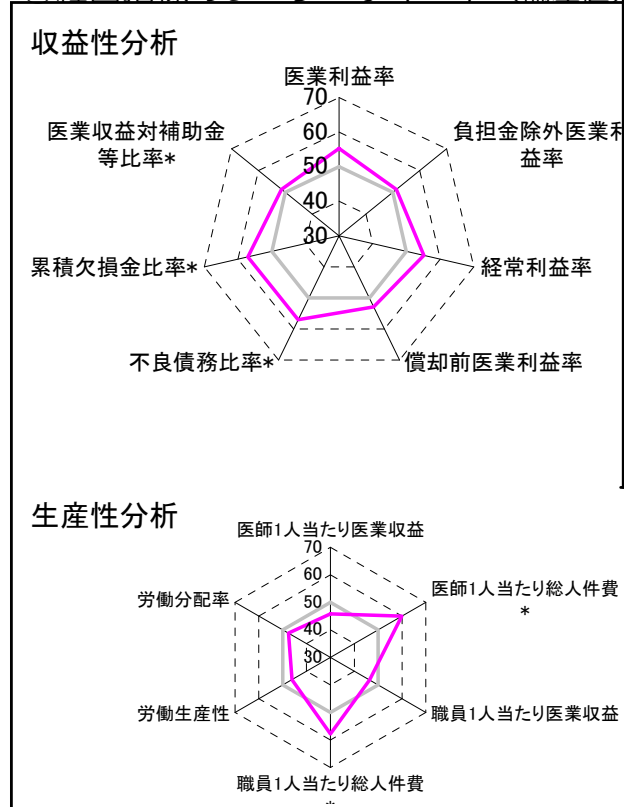
②病院群類型と経営指標ハイライト

【貴院の属する病院類型】地方中規模病院グループ(可住地当たり人口密度187.2~2,145.9人/km²かつ、一般病床50床以上350床未満)
 【高い偏差値を示す指標】流動比率、病床利用率(一般病床)、医師1人当たり総人件費*
 【低い偏差値を示す指標】入院患者1人1日当たり診療収入、看護人員/医師人数比、病床100床当たり看護人員数

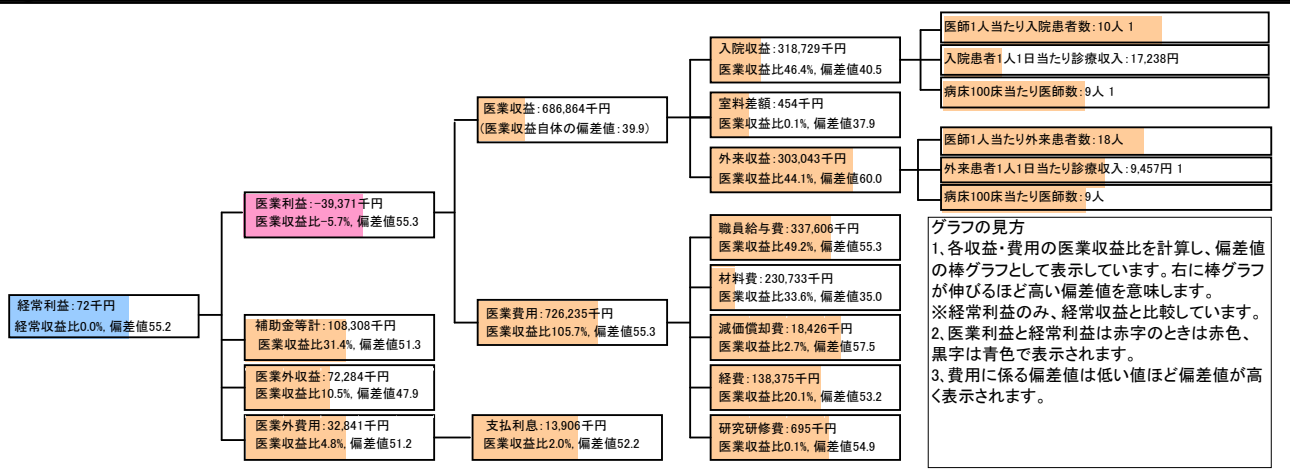
⑦経営指標分析(平均値・参照値・偏差値)

収益性分析	貴院	貴院の属する病院群の平均	偏差値
医業利益率	-5.7%	-16.1%	55.3
負担金除外医業利益率	-12.1%	-30.1%	51.3
経常利益率	0.0%	-4.3%	55.2
償却前医業利益率	-3.0%	-8.2%	52.9
不良債務比率*	0.0%	15.8%	57.1
累積欠損金比率*	0.6%	93.0%	57.1
医業収益対補助金等比率*	15.8%	23.0%	51.4
経常収支比率	100.0%	96.4%	55.2
生産性分析	貴院	貴院の属する病院群の平均	偏差値
医師1人当たり医業収益	137,373千円	186,686千円	45.9
医師1人当たり総人件費*	67,521千円	111,055千円	60.0
職員1人当たり医業収益	7,987千円	21,944千円	46.4
職員1人当たり総人件費*	3,926千円	11,584千円	57.8
労働生産性	3,476千円	8,639千円	46.2
労働分配率	112.9%	136.5%	47.6
機能性分析	貴院	貴院の属する病院群の平均	偏差値
入院患者1人1日当たり診療収入	17,238円	30,290円	37.2
外来患者1人1日当たり診療収入	9,457円	9,361円	50.2
医師1人当たり入院患者数	10.3人	8.0人	57.3
医師1人当たり外来患者数	17.8人	14.9人	55.2
推計退院患者数	606.4人	2,557.6人	39.4
平均在院日数*	30.7日	20.8日	39.0
病床100床当たり全職員	72.4人	105.2人	40.1
病床100床当たり医師数	8.6人	9.5人	47.7
病床100床当たり看護人員数	46.6人	65.3人	38.9
看護人員/医師人数比	4.0人	7.3人	37.9
外来/入院比	1.7人	2.0人	46.8
病床利用率(一般病床)	87.3%	70.3%	60.5
病床利用率(療養病床)	0.0%	80.7%	N/A
病床利用率(精神病床)	0.0%	64.3%	N/A
安全性の分析	貴院	貴院の属する病院群の平均	偏差値
1床当たり総資産額	33,122千円	146,117千円	47.2
1床当たり剰余金・欠損金額	-3,242千円	-20,387千円	56.2
1床当たり償却資産額(取得価額)	64,465千円	353,959千円	46.8
1床当たり償却資産額(帳簿価額)	32,232千円	176,979千円	46.8
流動比率	1508.0%	503.7%	68.0
流動資産回転率	1.3回	3.8回	46.2
医業収益対総資本	2.8倍	13.3倍	47.5

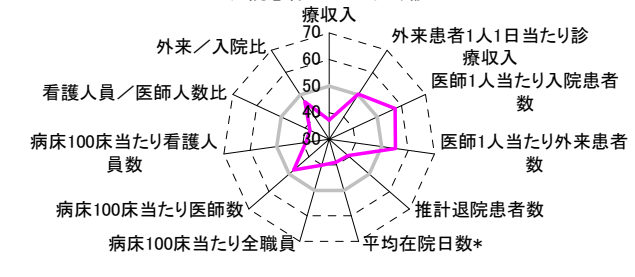
③経営指標のレーダーチャート(偏差値)



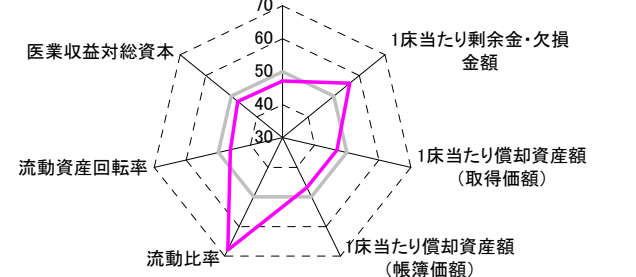
④利益構造ツリー(実数・対収益比・偏差値)



機能性分析



安全性の分析



⑤時系列分析(成長性分析)

