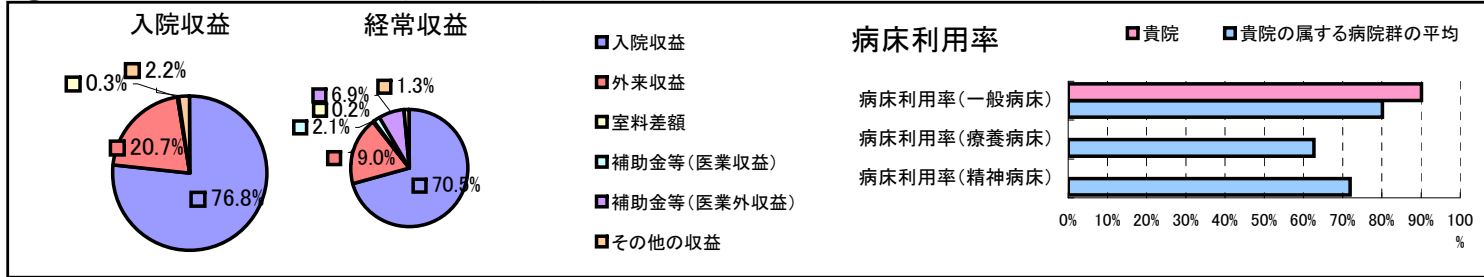


①病院環境データ

病院名 (山口県山口県)県立総合医療センター  
 病床数 【一般病床】490床【療養病床】0床【結核病床】0床【精神病床】0床【感染症病床】14床  
 患者数 【1日平均入院患者数】441人【1日平均外来患者数】916人【推計退院患者数】10,803人  
 医療従事者数 【医師数】77人【看護人員数】361人【医療技術員数】76人【事務職員数】25人  
 市区町村データ【市区町村名】防府市  
 【人口総数】116,818人【65歳以上人口】26,387人【高齢化率】22.6%  
 【可住地当たり人口密度】1,265.9人/km<sup>2</sup>【可住地面積】92.3km<sup>2</sup>  
 【一般病院数】8施設【一般診療所数】90施設【医師数】280人

⑥収益構造円グラフと病床利用率棒グラフ



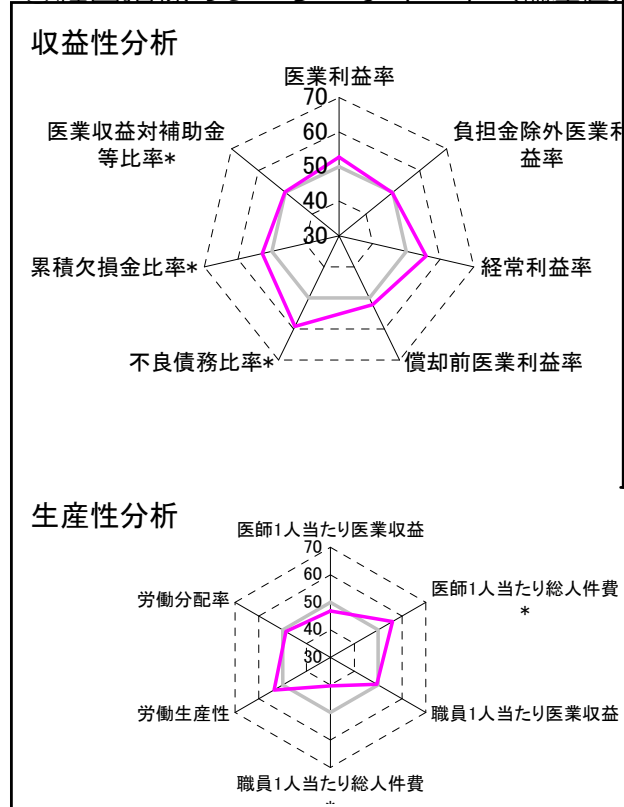
②病院群類型と経営指標ハイライト

【貴院の属する病院類型】地方大規模病院グループ(可住地当たり人口密度187.2~2,145.9人/km<sup>2</sup>かつ、一般病床350床以上)  
 【高い偏差値を示す指標】病床100床当たり医師数、不良債務比率\*、病床利用率(一般病床)  
 【低い偏差値を示す指標】職員1人当たり総人件費\*、外来患者1人1日当たり診療収入、流動資産回転率

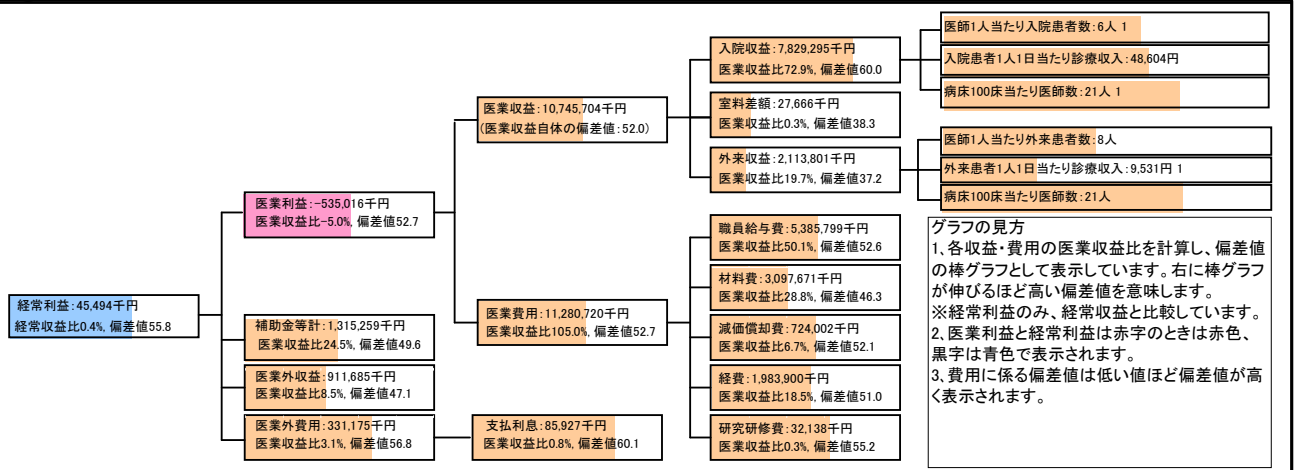
⑦経営指標分析(平均値・参照値・偏差値)

収益性分析	貴院	貴院の属する病院群の平均	偏差値
医業利益率	-5.0%	-7.6%	52.7
負担金除外医業利益率	-10.6%	-10.4%	49.8
経常利益率	0.4%	-2.5%	55.8
償却前医業利益率	1.8%	0.0%	52.1
不良債務比率*	0.0%	13.6%	59.2
累積欠損金比率*	49.7%	63.4%	52.8
医業収益対補助金等比率*	12.2%	12.3%	50.1
経常収支比率	100.4%	97.8%	55.6
生産性分析			
医師1人当たり医業収益	139,555千円	148,393千円	46.9
医師1人当たり総人件費*	69,945千円	79,244千円	56.1
職員1人当たり医業収益	124,950千円	212,725千円	49.4
職員1人当たり総人件費*	62,626千円	35,642千円	40.4
労働生産性	56,778千円	23,695千円	53.6
労働分配率	110.3%	114.9%	48.7
機能性分析			
入院患者1人1日当たり診療収入	48,604円	44,715円	55.6
外来患者1人1日当たり診療収入	9,531円	11,723円	41.7
医師1人当たり入院患者数	5.7人	5.0人	54.7
医師1人当たり外来患者数	7.8人	8.0人	49.2
推計退院患者数	10,803.0人	9,885.4人	52.4
平均在院日数*	14.9日	15.2日	51.0
病床100床当たり全職員	152.1人	127.3人	58.4
病床100床当たり医師数	21.0人	16.5人	59.5
病床100床当たり看護人員数	91.1人	79.9人	58.1
看護人員/医師人数比	4.7人	5.4人	43.7
外来/入院比	1.4人	1.6人	44.1
病床利用率(一般病床)	90.1%	80.1%	58.4
病床利用率(療養病床)	0.0%	62.7%	N/A
病床利用率(精神病床)	0.0%	71.9%	N/A
安全性の分析			
1床当たり総資産額	41,998千円	61,187千円	47.8
1床当たり剰余金・欠損金額	-23,660千円	-16,708千円	45.8
1床当たり償却資産額(取得価額)	108,582千円	149,392千円	47.9
1床当たり償却資産額(帳簿価額)	54,291千円	74,696千円	47.9
流動比率	297.2%	329.3%	48.6
流動資産回転率	2.6回	3.6回	43.6
医業収益対総資本	2.0倍	3.4倍	47.6

③経営指標のレーダーチャート(偏差値)



④利益構造ツリー(実数・対収益比・偏差値)



⑤時系列分析(成長性分析)

