

①病院環境データ

病院名 (山口県周防大島町)周防大島町立橋病院
 病床数 【一般病床】36床【療養病床】0床【結核病床】0床【精神病床】0床【感染症病床】0床
 患者数 【1日平均入院患者数】32人【1日平均外来患者数】137人【推計退院患者数】271人
 医療従事者数 【医師数】4人【看護人員数】20人【医療技術員数】15人【事務職員数】4人
 市区町村データ【市区町村名】周防大島町
 【人口総数】21,392人【65歳以上人口】9,502人【高齢化率】44.4%
 【可住地当たり人口密度】321.7人/km²【可住地面積】66.5km²
 【一般病院数】4施設【一般診療所数】15施設【医師数】34人

⑥収益構造円グラフと病床利用率棒グラフ



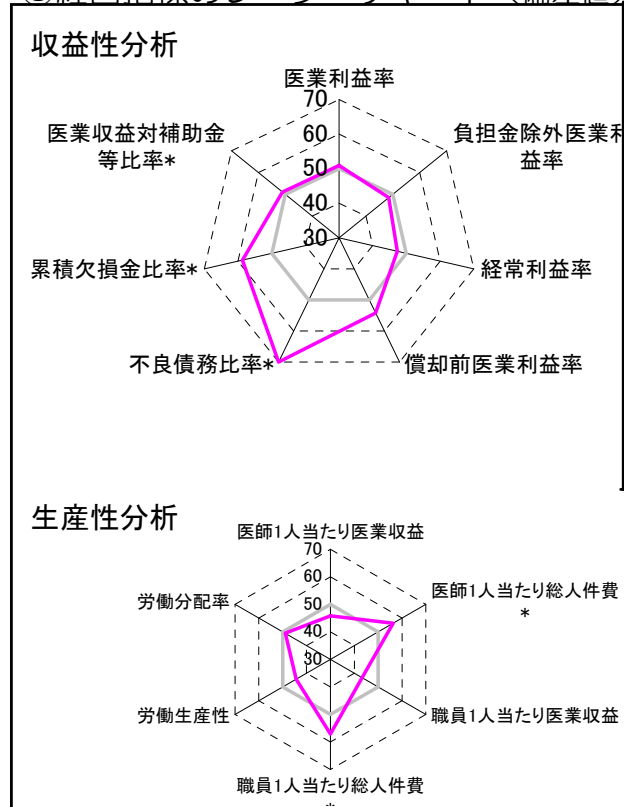
②病院群類型と経営指標ハイライト

【貴院の属する病院類型】地方小規模病院グループ(可住地当たり人口密度187.2~2,145.9人/km²かつ、一般病床50床未満)
 【高い偏差値を示す指標】1床当たり総資産額、不良債務比率*、医業収益対総資本
 【低い偏差値を示す指標】平均在院日数*、医師1人当たり入院患者数、職員1人当たり医業収益

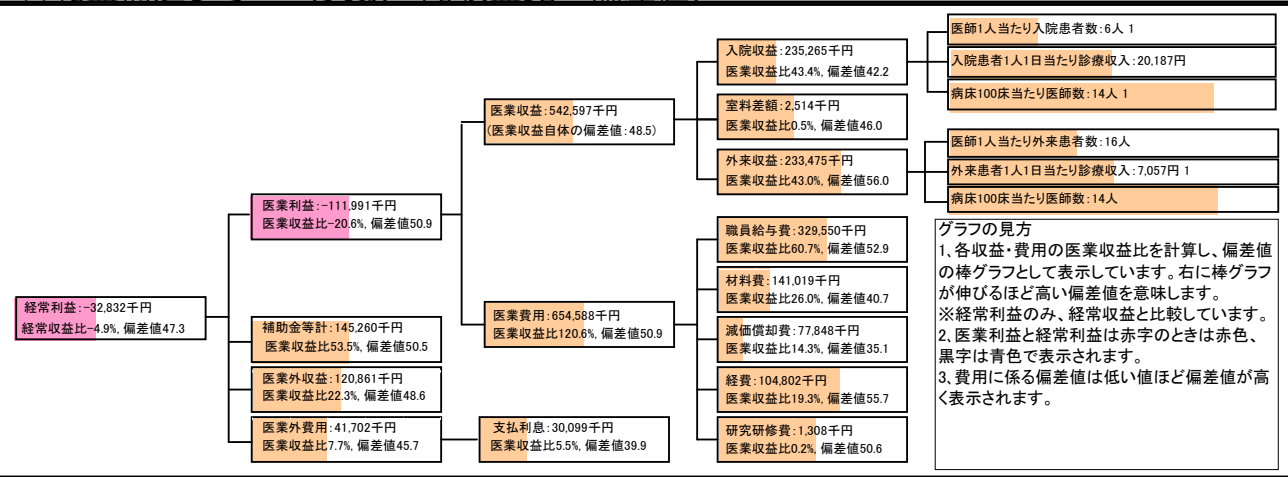
⑦経営指標分析(平均値・参照値・偏差値)

収益性分析	貴院	貴院の属する病院群の平均	偏差値
医業利益率	-20.6%	-22.9%	50.9
負担金除外医業利益率	-32.7%	-29.0%	48.6
経常利益率	-4.9%	-2.0%	47.3
償却前医業利益率	-6.3%	-16.1%	54.2
不良債務比率*	0.0%	9.2%	71.8
累積欠損金比率*	3.1%	92.6%	58.7
医業収益対補助金等比率*	26.8%	29.3%	51.1
経常収支比率	95.3%	98.9%	45.9
生産性分析			
医師1人当たり医業収益	135,649千円	179,162千円	45.8
医師1人当たり総人件費*	82,388千円	119,835千円	56.3
職員1人当たり医業収益	2,768千円	6,441千円	43.3
職員1人当たり総人件費*	1,681千円	4,272千円	57.0
労働生産性	1,117千円	3,072千円	44.5
労働分配率	150.6%	171.5%	49.0
機能性分析			
入院患者1人1日当たり診療収入	20,187円	20,103円	50.2
外来患者1人1日当たり診療収入	7,057円	6,939円	50.4
医師1人当たり入院患者数	5.7人	10.0人	40.9
医師1人当たり外来患者数	16.3人	19.3人	45.9
推計退院患者数	271.0人	947.5人	45.7
平均在院日数*	43.1日	22.7日	32.9
病床100床当たり全職員	140.8人	100.5人	61.4
病床100床当たり医師数	13.9人	8.7人	63.0
病床100床当たり看護人員数	71.1人	60.9人	55.6
看護人員/医師人数比	5.0人	7.4人	44.2
外来/入院比	2.8人	2.3人	55.0
病床利用率(一般病床)	88.7%	75.5%	57.0
病床利用率(療養病床)	0.0%	83.7%	N/A
病床利用率(精神病床)	0.0%	90.4%	N/A
安全性の分析			
1床当たり総資産額	518,013千円	95,289千円	78.1
1床当たり剰余金・欠損金額	-912千円	-10,982千円	55.2
1床当たり償却資産額(取得価額)	697,843千円	237,410千円	62.5
1床当たり償却資産額(帳簿価額)	348,922千円	118,705千円	62.5
流動比率	461.2%	2356.4%	47.5
流動資産回転率	3.2回	2.7回	53.3
医業収益対総資本	34.4倍	9.9倍	64.8

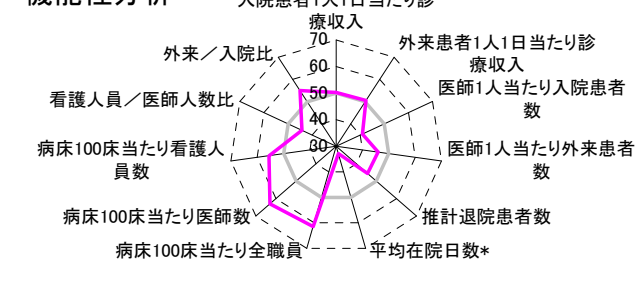
③経営指標のレーダーチャート(偏差値)



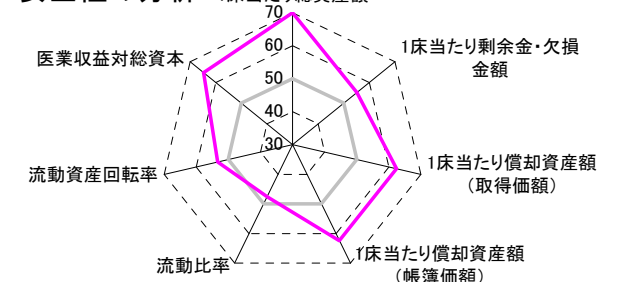
④利益構造ツリー(実数・対収益比・偏差値)



機能性分析



安全性の分析



⑤時系列分析(成長性分析)

