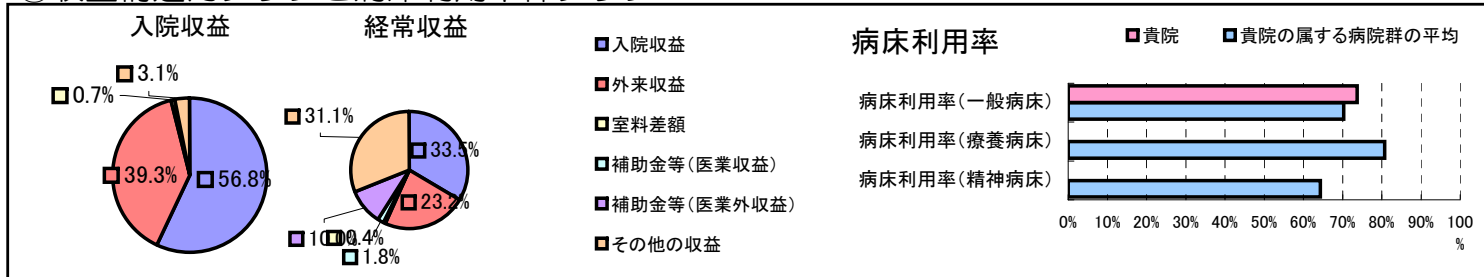


①病院環境データ

病院名 (山口県周防大島町)周防大島町立東和病院
 病床数 【一般病床】131床【療養病床】0床【結核病床】0床【精神病床】0床【感染症病床】0床
 患者数 【1日平均入院患者数】97人【1日平均外来患者数】217人【推計退院患者数】463人
 医療従事者数 【医師数】5人【看護人員数】65人【医療技術員数】74人【事務職員数】14人
 市区町村データ【市区町村名】周防大島町
 【人口総数】21,392人【65歳以上人口】9,502人【高齢化率】44.4%
 【可住地当たり人口密度】321.7人/km²【可住地面積】66.5km²
 【一般病院数】4施設【一般診療所数】15施設【医師数】34人

⑥収益構造円グラフと病床利用率棒グラフ



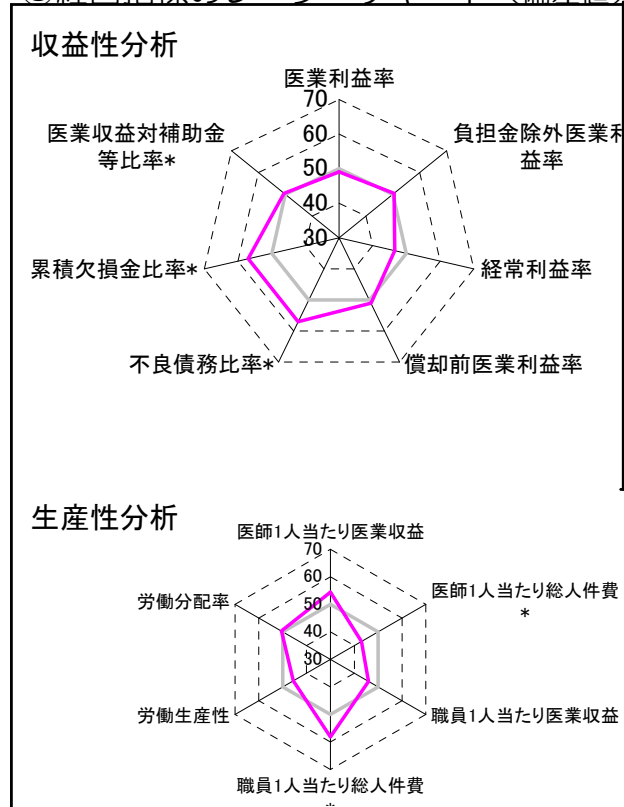
②病院群類型と経営指標ハイライト

【貴院の属する病院類型】地方中規模病院グループ(可住地当たり人口密度187.2~2,145.9人/km²かつ、一般病床50床以上350床未満)
 【高い偏差値を示す指標】看護人員/医師人数比、病床100床当たり全職員、医師1人当たり入院患者数
 【低い偏差値を示す指標】平均在院日数*、入院患者1人1日当たり診療収入、推計退院患者数

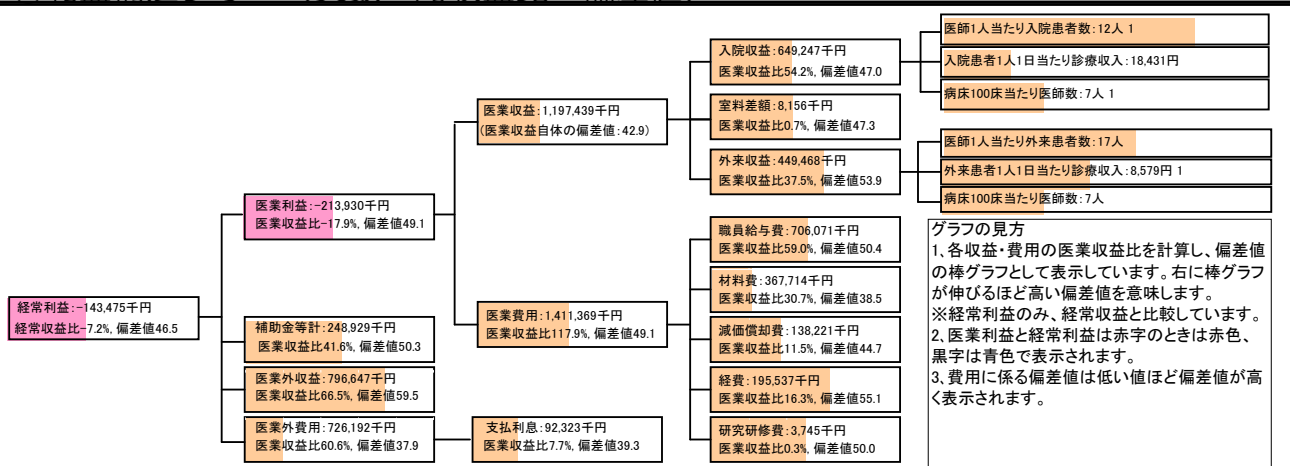
⑦経営指標分析(平均値・参照値・偏差値)

収益性分析	貴院	貴院の属する病院群の平均	偏差値
医業利益率	-17.9%	-16.1%	49.1
負担金除外医業利益率	-23.6%	-30.1%	50.5
経常利益率	-7.2%	-4.3%	46.5
償却前医業利益率	-6.3%	-8.2%	51.0
不良債務比率*	0.0%	15.8%	57.1
累積欠損金比率*	3.1%	93.0%	56.9
医業収益対補助金等比率*	20.8%	23.0%	50.4
経常収支比率	93.3%	96.4%	45.5
生産性分析			
医師1人当たり医業収益	239,488千円	186,686千円	54.4
医師1人当たり総人件費*	141,214千円	111,055千円	43.1
職員1人当たり医業収益	6,109千円	21,944千円	46.0
職員1人当たり総人件費*	3,602千円	11,584千円	58.2
労働生産性	2,530千円	8,639千円	45.5
労働分配率	142.4%	136.5%	50.6
機能性分析			
入院患者1人1日当たり診療収入	18,431円	30,290円	38.3
外来患者1人1日当たり診療収入	8,579円	9,361円	48.4
医師1人当たり入院患者数	11.6人	8.0人	61.4
医師1人当たり外来患者数	17.2人	14.9人	54.1
推計退院患者数	463.4人	2,557.6人	38.6
平均在院日数*	76.4日	20.8日	-11.7
病床100床当たり全職員	143.9人	105.2人	61.7
病床100床当たり医師数	6.5人	9.5人	42.4
病床100床当たり看護人員数	59.6人	65.3人	46.6
看護人員/医師人数比	13.0人	7.3人	71.0
外来/入院比	1.5人	2.0人	43.8
病床利用率(一般病床)	73.7%	70.3%	52.1
病床利用率(療養病床)	0.0%	80.7%	N/A
病床利用率(精神病床)	0.0%	64.3%	N/A
安全性の分析			
1床当たり総資産額	142,355千円	146,117千円	49.9
1床当たり剰余金・欠損金額	-1,095千円	-20,387千円	57.0
1床当たり償却資産額(取得価額)	191,774千円	353,959千円	48.2
1床当たり償却資産額(帳簿価額)	95,887千円	176,979千円	48.2
流動比率	461.2%	503.7%	49.2
流動資産回転率	3.2回	3.8回	49.1
医業収益対総資本	15.6倍	13.3倍	50.5

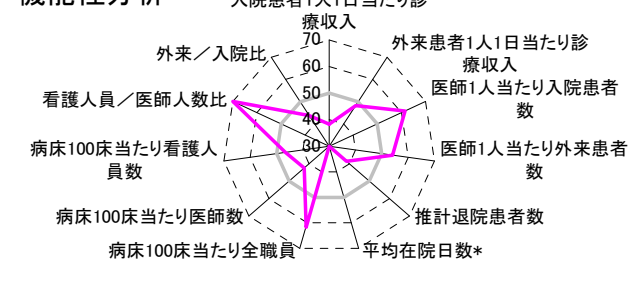
③経営指標のレーダーチャート(偏差値)



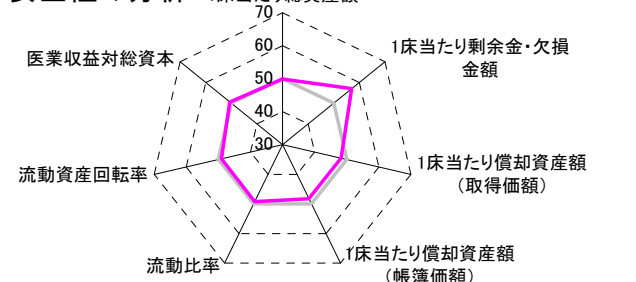
④利益構造ツリー(実数・対収益比・偏差値)



機能性分析



安全性の分析



⑤時系列分析(成長性分析)

