

①病院環境データ

病院名 (山口県光市)光市立大和総合病院
 病床数 【一般病床】220床【療養病床】60床【結核病床】0床【精神病床】0床【感染症病床】0床
 患者数 【1日平均入院患者数】163人【1日平均外来患者数】291人【推計退院患者数】2,990人
 医療従事者数 【医師数】16人【看護人員数】113人【医療技術員数】29人【事務職員数】20人
 市区町村データ【市区町村名】光市
 【人口総数】53,971人【65歳以上人口】12,416人【高齢化率】23.0%
 【可住地当たり人口密度】1,216.7人/km²【可住地面積】44.4km²
 【一般病院数】4施設【一般診療所数】40施設【医師数】86人

⑥収益構造円グラフと病床利用率棒グラフ



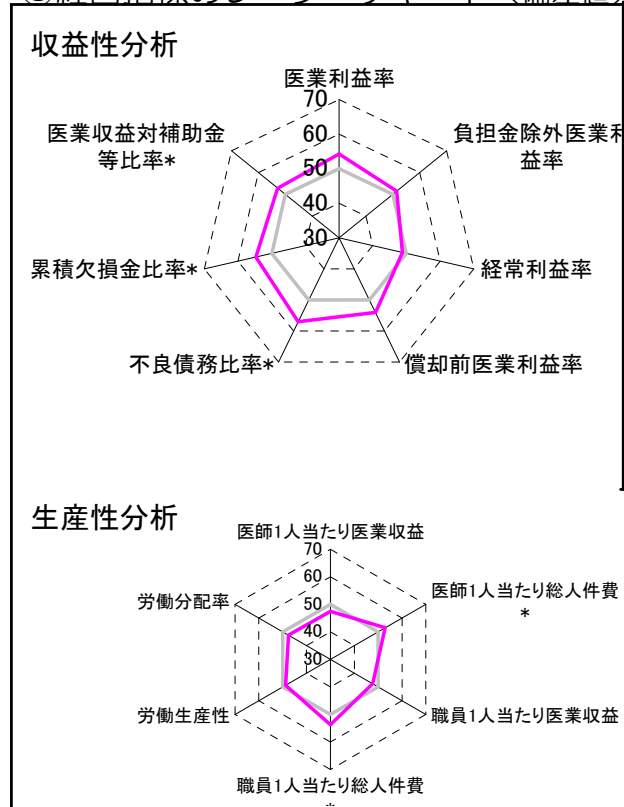
②病院群類型と経営指標ハイライト

【貴院の属する病院類型】地方中規模病院グループ(可住地当たり人口密度187.2~2,145.9人/km²かつ、一般病床50床以上350床未満)
 【高い偏差値を示す指標】流動比率、不良債務比率*、病床利用率(療養病床)
 【低い偏差値を示す指標】病床利用率(一般病床)、外来/入院比、病床100床当たり医師数

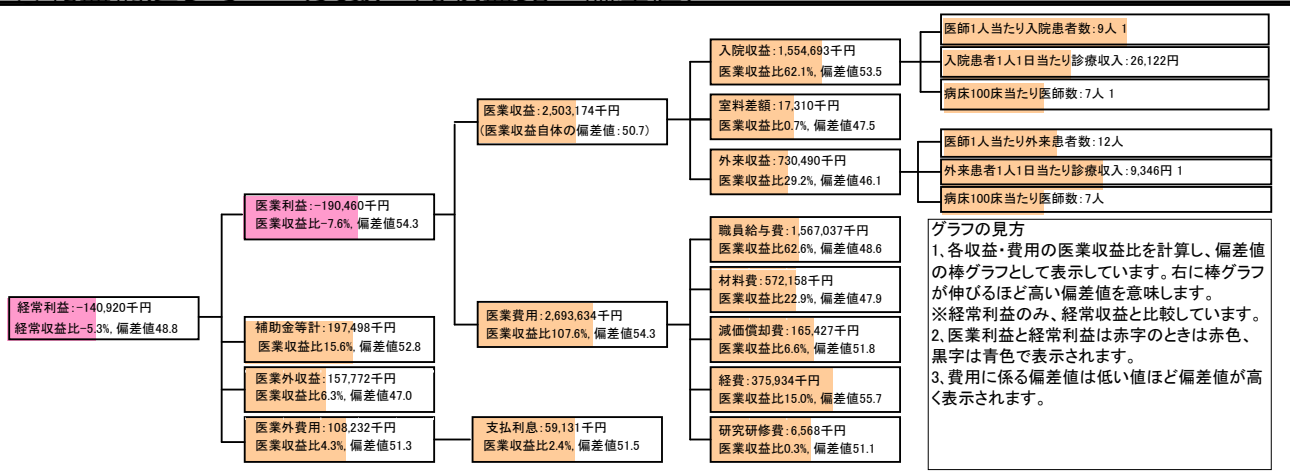
⑦経営指標分析(平均値・参照値・偏差値)

収益性分析	貴院	貴院の属する病院群の平均	偏差値
医療利益率	-7.6%	-16.1%	54.3
負担金除外医療利益率	-9.8%	-30.1%	51.5
経常利益率	-5.3%	-4.3%	48.8
償却前医療利益率	-1.0%	-8.2%	54.0
不良債務比率*	0.0%	15.8%	57.1
累積欠損金比率*	31.5%	93.0%	54.7
医療収益対補助金等比率*	7.9%	23.0%	52.9
経常収支比率	95.0%	96.4%	48.0
生産性分析			
医師1人当たり医療収益	156,448千円	186,686千円	47.5
医師1人当たり総人件費*	97,940千円	111,055千円	53.0
職員1人当たり医療収益	12,771千円	21,944千円	47.7
職員1人当たり総人件費*	7,995千円	11,584千円	53.7
労働生産性	7,057千円	8,639千円	48.8
労働分配率	113.3%	136.5%	47.6
機能性分析			
入院患者1人1日当たり診療収入	26,122円	30,290円	45.9
外来患者1人1日当たり診療収入	9,346円	9,361円	50.0
医師1人当たり入院患者数	8.9人	8.0人	52.9
医師1人当たり外来患者数	11.7人	14.9人	44.1
推計退院患者数	2,989.7人	2,557.6人	52.4
平均在院日数*	19.9日	20.8日	51.0
病床100床当たり全職員	81.1人	105.2人	42.7
病床100床当たり医師数	6.5人	9.5人	42.4
病床100床当たり看護人員数	52.8人	65.3人	42.6
看護人員/医師人数比	7.1人	7.3人	49.2
外来/入院比	1.3人	2.0人	41.7
病床利用率(一般病床)	49.7%	70.3%	37.3
病床利用率(療養病床)	89.4%	80.7%	55.9
病床利用率(精神病床)	0.0%	64.3%	N/A
安全性の分析			
1床当たり総資産額	40,804千円	146,117千円	47.4
1床当たり剰余金・欠損金額	-13,563千円	-20,387千円	52.5
1床当たり償却資産額(取得価額)	89,910千円	353,959千円	47.1
1床当たり償却資産額(帳簿価額)	44,955千円	176,979千円	47.1
流動比率	1600.7%	503.7%	69.6
流動資産回転率	1.2回	3.8回	46.0
医療収益対総資本	4.6倍	13.3倍	47.9

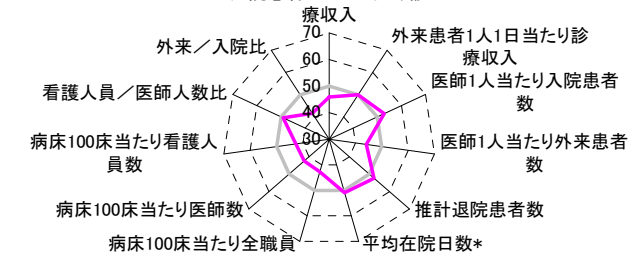
③経営指標のレーダーチャート(偏差値)



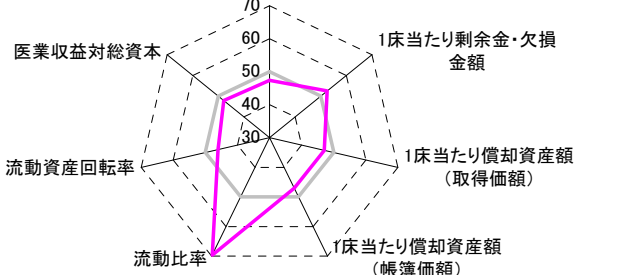
④利益構造ツリー(実数・対収益比・偏差値)



機能性分析



安全性の分析



⑤時系列分析(成長性分析)

