

①病院環境データ

病院名 (山口県光市)光市立光総合病院
 病床数 【一般病床】210床【療養病床】0床【結核病床】0床【精神病床】0床【感染症病床】0床
 患者数 【1日平均入院患者数】144人【1日平均外来患者数】386人【推計退院患者数】3,205人
 医療従事者数 【医師数】17人【看護人員数】128人【医療技術員数】25人【事務職員数】12人
 市区町村データ【市区町村名】光市
 【人口総数】53,971人【65歳以上人口】12,416人【高齢化率】23.0%
 【可住地当たり人口密度】1,216.7人/km²【可住地面積】44.4km²
 【一般病院数】4施設【一般診療所数】40施設【医師数】86人

⑥収益構造円グラフと病床利用率棒グラフ



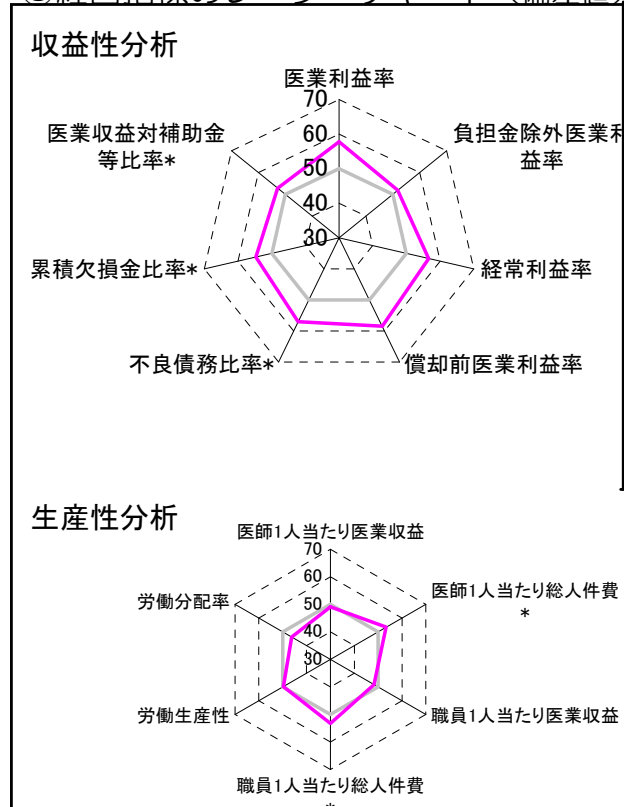
②病院群類型と経営指標ハイライト

【貴院の属する病院類型】地方中規模病院グループ(可住地当たり人口密度187.2~2,145.9人/km²かつ、一般病床50床以上350床未満)
 【高い偏差値を示す指標】流動比率、償却前医業利益率、1床当たり剰余金・欠損金額
 【低い偏差値を示す指標】流動資産回転率、労働分配率、外来／入院比

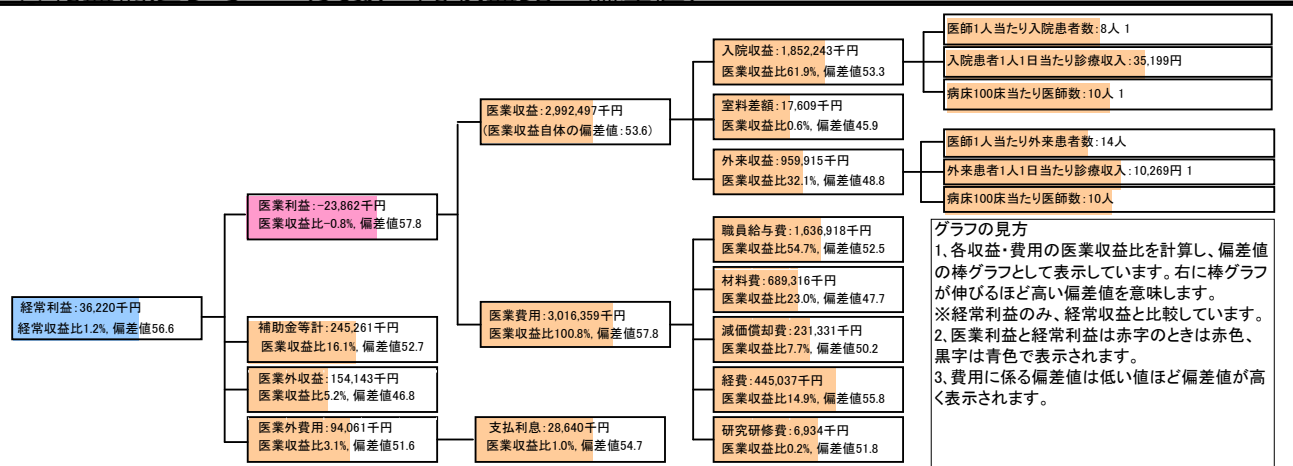
⑦経営指標分析(平均値・参照値・偏差値)

収益性分析	貴院	貴院の属する病院群の平均	偏差値
医業利益率	-0.8%	-16.1%	57.8
負担金除外医業利益率	-4.4%	-30.1%	51.9
経常利益率	1.2%	-4.3%	56.6
償却前医業利益率	6.9%	-8.2%	58.4
不良債務比率*	0.0%	15.8%	57.1
累積欠損金比率*	31.5%	93.0%	54.7
医業収益対補助金等比率*	8.2%	23.0%	52.8
経常収支比率	101.2%	96.4%	57.0
生産性分析			
医師1人当たり医業収益	176,029千円	186,686千円	49.1
医師1人当たり総人件費*	96,289千円	111,055千円	53.4
職員1人当たり医業収益	15,268千円	21,944千円	48.3
職員1人当たり総人件費*	8,352千円	11,584千円	53.3
労働生産性	8,265千円	8,639千円	49.7
労働分配率	101.0%	136.5%	46.3
機能性分析			
入院患者1人1日当たり診療収入	35,199円	30,290円	54.8
外来患者1人1日当たり診療収入	10,269円	9,361円	51.9
医師1人当たり入院患者数	7.7人	8.0人	49.2
医師1人当たり外来患者数	13.7人	14.9人	47.8
推計退院患者数	3,204.9人	2,557.6人	53.5
平均在院日数*	16.4日	20.8日	54.8
病床100床当たり全職員	111.3人	105.2人	51.8
病床100床当たり医師数	9.7人	9.5人	50.4
病床100床当たり看護人員数	75.4人	65.3人	56.0
看護人員／医師人数比	7.5人	7.3人	50.9
外来／入院比	1.8人	2.0人	47.4
病床利用率(一般病床)	68.7%	70.3%	49.0
病床利用率(療養病床)	0.0%	80.7%	N/A
病床利用率(精神病床)	0.0%	64.3%	N/A
安全性の分析			
1床当たり総資産額	54,405千円	146,117千円	47.7
1床当たり剰余金・欠損金額	2,086千円	-20,387千円	58.2
1床当たり償却資産額(取得価額)	119,880千円	353,959千円	47.4
1床当たり償却資産額(帳簿価額)	59,940千円	176,979千円	47.4
流動比率	1600.7%	503.7%	69.6
流動資産回転率	1.2回	3.8回	46.0
医業収益対総資本	3.8倍	13.3倍	47.7

③経営指標のレーダーチャート(偏差値)



④利益構造ツリー(実数・対収益比・偏差値)



⑤時系列分析(成長性分析)

