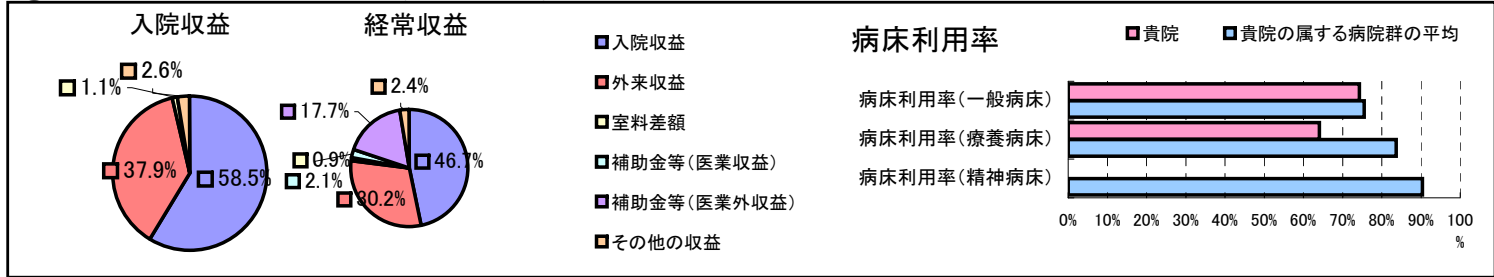


①病院環境データ

病院名 (山口県下関市)豊田中央病院
 病床数 【一般病床】45床【療養病床】26床【結核病床】0床【精神病床】0床【感染症病床】0床
 患者数 【1日平均入院患者数】50人【1日平均外来患者数】177人【推計退院患者数】770人
 医療従事者数 【医師数】7人【看護人員数】33人【医療技術員数】6人【事務職員数】5人
 市区町村データ【市区町村名】下関市
 【人口総数】290,693人【65歳以上人口】73,990人【高齢化率】25.5%
 【可住地当たり人口密度】1,204.8人/km²【可住地面積】241.3km²
 【一般病院数】24施設【一般診療所数】276施設【医師数】685人

⑥収益構造円グラフと病床利用率棒グラフ



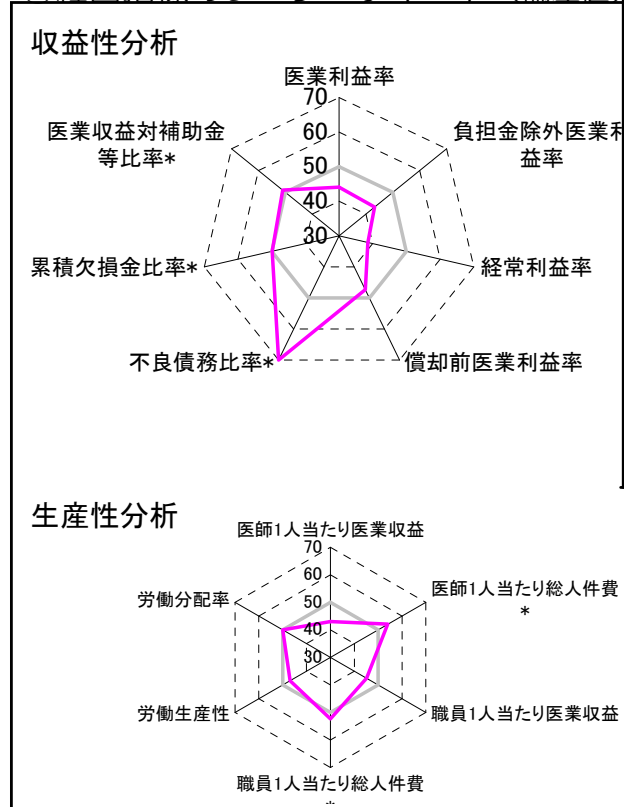
②病院群類型と経営指標ハイライト

【貴院の属する病院類型】地方小規模病院グループ(可住地当たり人口密度187.2~2,145.9人/km²かつ、一般病床50床未満)
 【高い偏差値を示す指標】不良債務比率*、病床100床当たり全職員、病床100床当たり看護人員数
 【低い偏差値を示す指標】病床利用率(療養病床)、経常収支比率、経常利益率

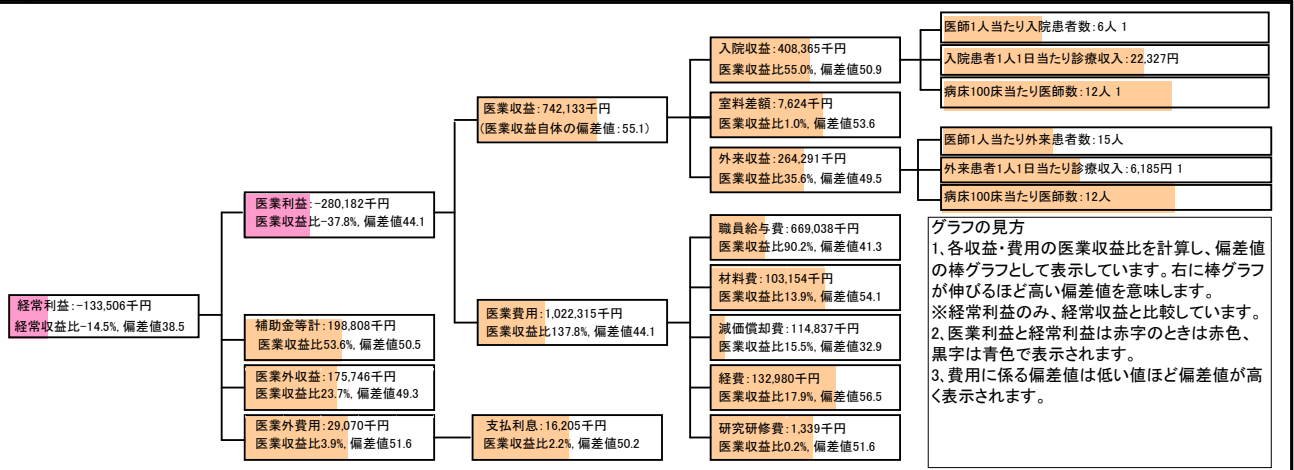
⑦経営指標分析(平均値・参照値・偏差値)

収益性分析	貴院	貴院の属する病院群の平均	偏差値
医業利益率	-37.8%	-22.9%	44.1
負担金除外医業利益率	-46.4%	-29.0%	43.3
経常利益率	-14.5%	-2.0%	38.5
償却前医業利益率	-22.3%	-16.1%	47.3
不良債務比率*	0.0%	9.2%	71.8
累積欠損金比率*	93.4%	92.6%	49.9
医業収益対補助金等比率*	26.8%	29.3%	51.1
経常収支比率	87.3%	98.9%	36.9
生産性分析			
医師1人当たり医業収益	106,019千円	179,162千円	43.0
医師1人当たり総人件費*	95,577千円	119,835千円	54.1
職員1人当たり医業収益	3,786千円	6,441千円	45.1
職員1人当たり総人件費*	3,413千円	4,272千円	52.3
労働生産性	1,991千円	3,072千円	46.9
労働分配率	171.5%	171.5%	50.0
機能性分析			
入院患者1人1日当たり診療収入	22,327円	20,103円	55.1
外来患者1人1日当たり診療収入	6,185円	6,939円	47.2
医師1人当たり入院患者数	6.3人	10.0人	42.2
医師1人当たり外来患者数	14.7人	19.3人	43.7
推計退院患者数	770.0人	947.5人	48.9
平均在院日数*	23.7日	22.7日	49.2
病床100床当たり全職員	135.9人	100.5人	60.0
病床100床当たり医師数	12.1人	8.7人	58.5
病床100床当たり看護人員数	76.6人	60.9人	58.6
看護人員/医師人数比	4.7人	7.4人	43.5
外来/入院比	2.3人	2.3人	50.6
病床利用率(一般病床)	74.3%	75.5%	49.3
病床利用率(療養病床)	64.1%	83.7%	34.1
病床利用率(精神病床)	0.0%	90.4%	N/A
安全性の分析			
1床当たり総資産額	187,015千円	95,289千円	56.1
1床当たり剰余金・欠損金額	-23,246千円	-10,982千円	43.7
1床当たり償却資産額(取得価額)	517,765千円	237,410千円	57.6
1床当たり償却資産額(帳簿価額)	258,883千円	118,705千円	57.6
流動比率	199.0%	2356.4%	47.2
流動資産回転率	3.1回	2.7回	52.8
医業収益対総資本	17.9倍	9.9倍	54.8

③経営指標のレーダーチャート(偏差値)



④利益構造ツリー(実数・対収益比・偏差値)



⑤時系列分析(成長性分析)

