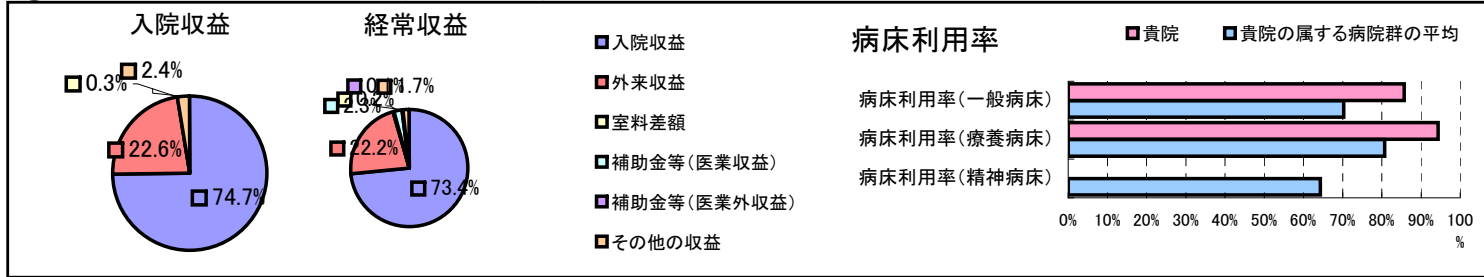


①病院環境データ

病院名 (山口県下関市)豊浦病院  
 病床数 【一般病床】155床【療養病床】120床【結核病床】0床【精神病床】0床【感染症病床】0床  
 患者数 【1日平均入院患者数】246人【1日平均外来患者数】373人【推計退院患者数】4,907人  
 医療従事者数 【医師数】0人【看護人員数】0人【医療技術員数】0人【事務職員数】3人  
 市区町村データ【市区町村名】下関市  
 【人口総数】290,693人【65歳以上人口】73,990人【高齢化率】25.5%  
 【可住地当たり人口密度】1,204.8人/km<sup>2</sup>【可住地面積】241.3km<sup>2</sup>  
 【一般病院数】24施設【一般診療所数】276施設【医師数】685人

⑥収益構造円グラフと病床利用率棒グラフ



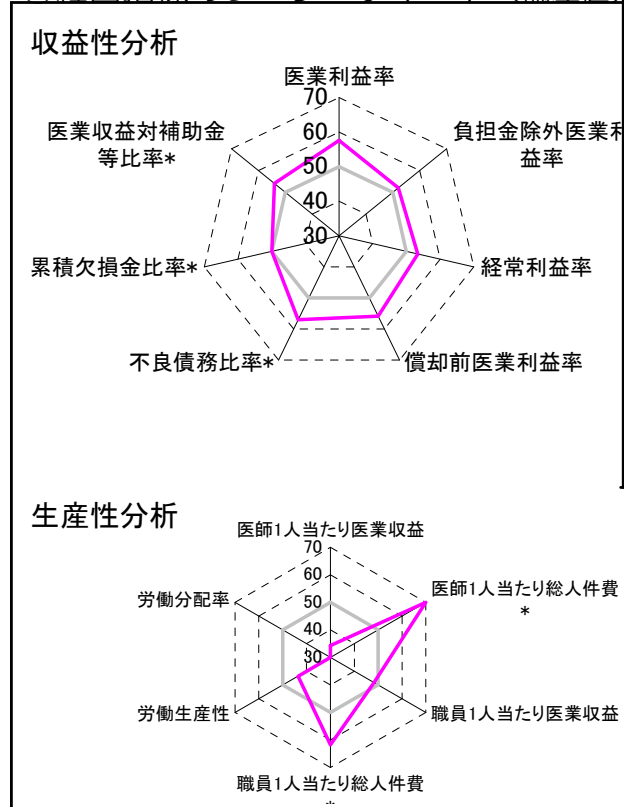
②病院群類型と経営指標ハイライト

【貴院の属する病院類型】地方中規模病院グループ(可住地当たり人口密度187.2~2,145.9人/km<sup>2</sup>かつ、一般病床50床以上350床未満)  
 【高い偏差値を示す指標】医師1人当たり総人件費\*, 推計退院患者数, 職員1人当たり総人件費\*  
 【低い偏差値を示す指標】病床100床当たり看護人員数, 労働分配率, 病床100床当たり全職員

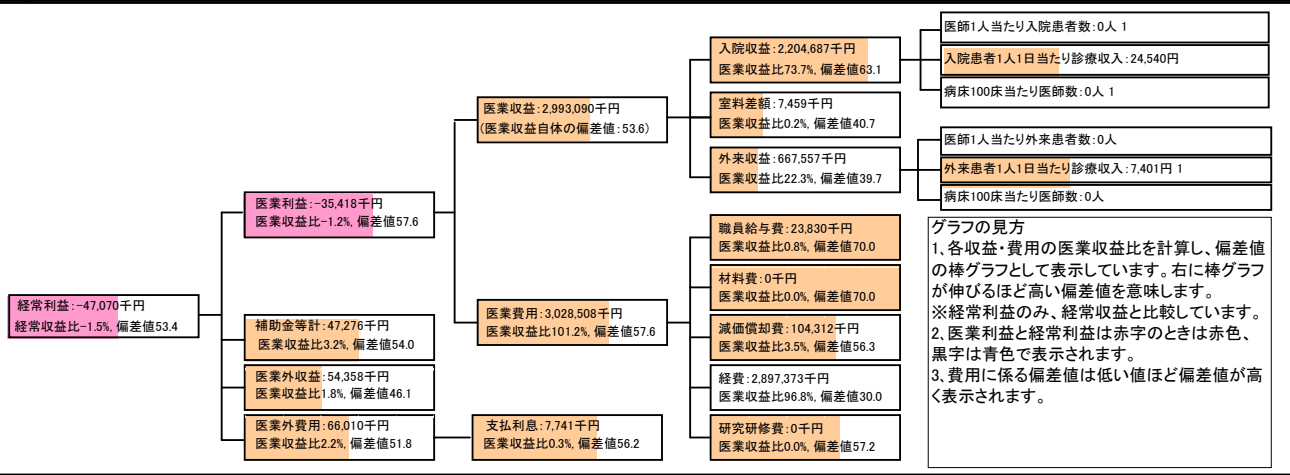
⑦経営指標分析(平均値・参照値・偏差値)

収益性分析	貴院	貴院の属する病院群の平均	偏差値
医業利益率	-1.2%	-16.1%	57.6
負担金除外医業利益率	-2.7%	-30.1%	52.0
経常利益率	-1.5%	-4.3%	53.4
償却前医業利益率	2.3%	-8.2%	55.9
不良債務比率*	0.0%	15.8%	57.1
累積欠損金比率*	93.4%	93.0%	50.0
医業収益対補助金等比率*	1.6%	23.0%	54.1
経常収支比率	98.5%	96.4%	53.1
生産性分析	貴院	貴院の属する病院群の平均	偏差値
医師1人当たり医業収益	0千円	186,686千円	34.3
医師1人当たり総人件費*	0千円	111,055千円	75.5
職員1人当たり医業収益	15,271千円	21,944千円	48.3
職員1人当たり総人件費*	122千円	11,584千円	61.7
労働生産性	-59千円	8,639千円	43.6
労働分配率	-205.6%	136.5%	14.5
機能性分析	貴院	貴院の属する病院群の平均	偏差値
入院患者1人1日当たり診療収入	24,540円	30,290円	44.3
外来患者1人1日当たり診療収入	7,401円	9,361円	45.9
医師1人当たり入院患者数	0.0人	8.0人	25.0
医師1人当たり外来患者数	0.0人	14.9人	23.0
推計退院患者数	4,906.6人	2,557.6人	62.8
平均在院日数*	18.3日	20.8日	52.7
病床100床当たり全職員	1.1人	105.2人	18.6
病床100床当たり医師数	0.0人	9.5人	26.3
病床100床当たり看護人員数	0.0人	65.3人	11.4
看護人員/医師人数比	0.0人	7.3人	23.2
外来/入院比	1.0人	2.0人	37.9
病床利用率(一般病床)	85.7%	70.3%	59.5
病床利用率(療養病床)	94.4%	80.7%	59.3
病床利用率(精神病床)	0.0%	64.3%	N/A
安全性の分析	貴院	貴院の属する病院群の平均	偏差値
1床当たり総資産額	48,284千円	146,117千円	47.6
1床当たり剰余金・欠損金額	-7,362千円	-20,387千円	54.7
1床当たり償却資産額(取得価額)	133,678千円	353,959千円	47.6
1床当たり償却資産額(帳簿価額)	66,839千円	176,979千円	47.6
流動比率	199.0%	503.7%	44.5
流動資産回転率	3.1回	3.8回	48.9
医業収益対総資本	4.4倍	13.3倍	47.9

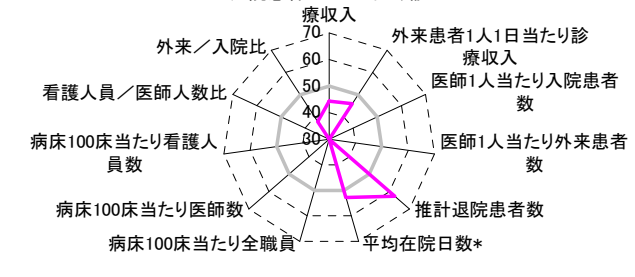
③経営指標のレーダーチャート(偏差値)



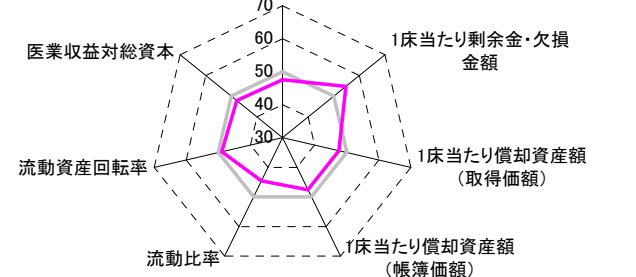
④利益構造ツリー(実数・対収益比・偏差値)



機能性分析



安全性の分析



⑤時系列分析(成長性分析)

