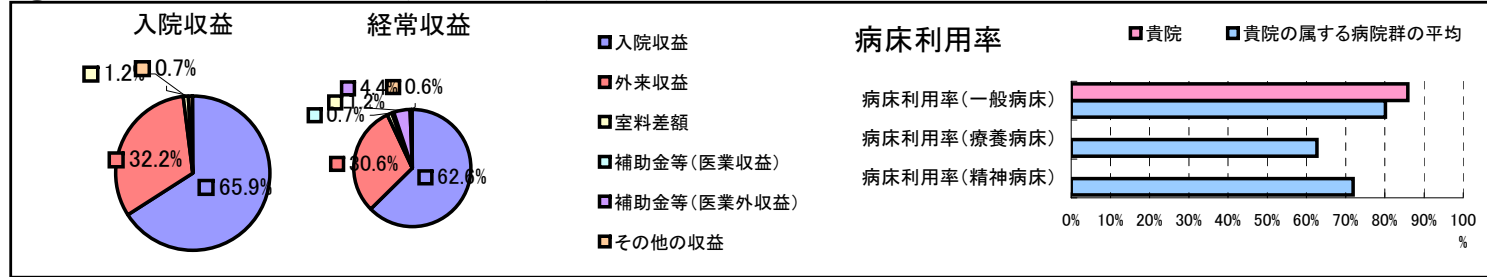


①病院環境データ

病院名 (広島県福山市)福山市民病院  
 病床数 【一般病床】394床【療養病床】0床【結核病床】0床【精神病床】0床【感染症病床】6床  
 患者数 【1日平均入院患者数】338人【1日平均外来患者数】762人【推計退院患者数】9,714人  
 医療従事者数 【医師数】76人【看護人員数】374人【医療技術員数】73人【事務職員数】36人  
 市区町村データ【市区町村名】福山市  
 【人口総数】459,087人【65歳以上人口】91,432人【高齢化率】19.9%  
 【可住地当たり人口密度】1,812.3人/km<sup>2</sup>【可住地面積】253.3km<sup>2</sup>  
 【一般病院数】40施設【一般診療所数】327施設【医師数】887人

⑥収益構造円グラフと病床利用率棒グラフ



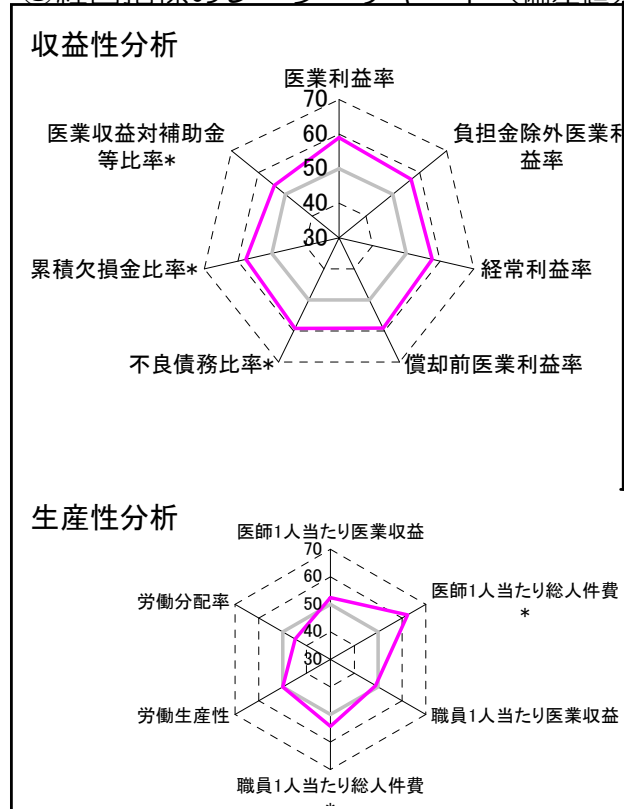
②病院群類型と経営指標ハイライト

【貴院の属する病院類型】地方大規模病院グループ(可住地当たり人口密度187.2~2,145.9人/km<sup>2</sup>かつ、一般病床350床以上)  
 【高い偏差値を示す指標】外来患者1人1日当たり診療収入、入院患者1人1日当たり診療収入、病床100床当たり医師数  
 【低い偏差値を示す指標】医師1人当たり入院患者数、医師1人当たり外来患者数、流動資産回転率

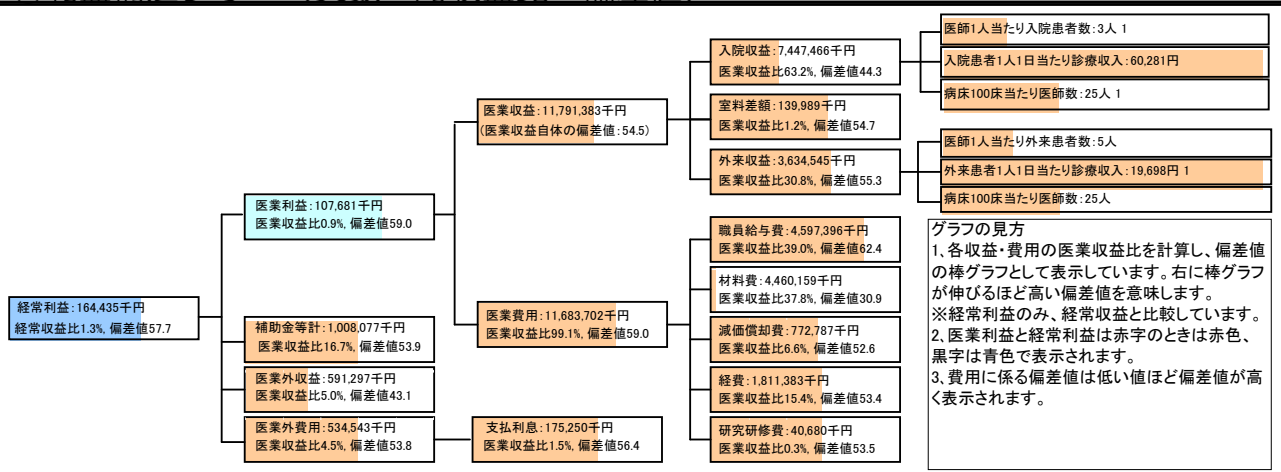
⑦経営指標分析(平均値・参照値・偏差値)

収益性分析	貴院	貴院の属する病院群の平均	偏差値
医業利益率	0.9%	-7.6%	59.0
負担金除外医業利益率	-3.4%	-10.4%	56.8
経常利益率	1.3%	-2.5%	57.7
償却前医業利益率	7.5%	0.0%	59.1
不良債務比率*	0.0%	13.6%	59.2
累積欠損金比率*	25.2%	63.4%	57.7
医業収益対補助金等比率*	8.5%	12.3%	54.0
経常収支比率	101.3%	97.8%	57.6
生産性分析			
医師1人当たり医業収益	155,150千円	148,393千円	52.4
医師1人当たり総人件費*	60,492千円	79,244千円	62.3
職員1人当たり医業収益	60,160千円	212,725千円	48.9
職員1人当たり総人件費*	23,456千円	35,642千円	54.3
労働生産性	24,213千円	23,695千円	50.1
労働分配率	96.9%	114.9%	44.8
機能性分析			
入院患者1人1日当たり診療収入	60,281円	44,715円	72.5
外来患者1人1日当たり診療収入	19,698円	11,723円	80.1
医師1人当たり入院患者数	3.3人	5.0人	37.9
医師1人当たり外来患者数	5.0人	8.0人	38.6
推計退院患者数	9,714.2人	9,885.4人	49.6
平均在院日数*	12.7日	15.2日	59.2
病床100床当たり全職員	149.7人	127.3人	57.6
病床100床当たり医師数	25.2人	16.5人	68.5
病床100床当たり看護人員数	89.5人	79.9人	56.9
看護人員/医師人数比	4.9人	5.4人	45.7
外来/入院比	1.5人	1.6人	47.0
病床利用率(一般病床)	85.9%	80.1%	54.9
病床利用率(療養病床)	0.0%	62.7%	N/A
病床利用率(精神病床)	0.0%	71.9%	N/A
安全性の分析			
1床当たり総資産額	48,269千円	61,187千円	48.5
1床当たり剰余金・欠損金額	-15,247千円	-16,708千円	50.9
1床当たり償却資産額(取得価額)	93,509千円	149,392千円	47.1
1床当たり償却資産額(帳簿価額)	46,754千円	74,696千円	47.1
流動比率	612.3%	329.3%	62.5
流動資産回転率	2.1回	3.6回	40.2
医業収益対総資本	1.6倍	3.4倍	47.0

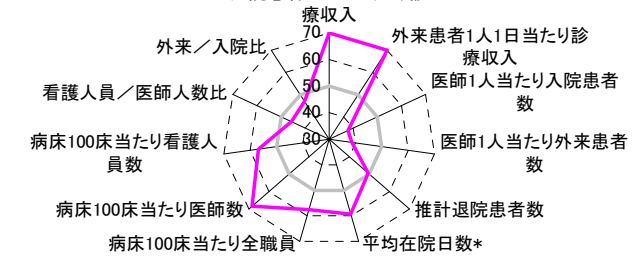
③経営指標のレーダーチャート(偏差値)



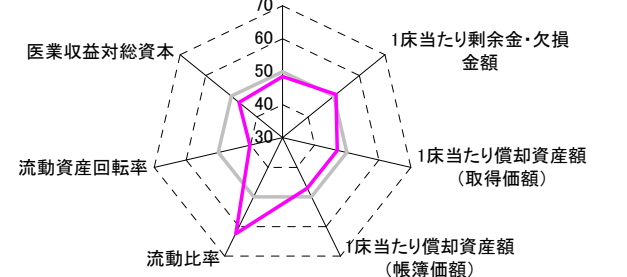
④利益構造ツリー(実数・対収益比・偏差値)



機能性分析



安全性の分析



⑤時系列分析(成長性分析)

