

①病院環境データ

病院名 (広島県呉市)公立下蒲刈病院
 病床数 【一般病床】49床【療養病床】0床【結核病床】0床【精神病床】0床【感染症病床】0床
 患者数 【1日平均入院患者数】42人【1日平均外来患者数】134人【推計退院患者数】377人
 医療従事者数 【医師数】5人【看護人員数】22人【医療技術員数】8人【事務職員数】4人
 市区町村データ【市区町村名】呉市
 【人口総数】251,003人【65歳以上人口】64,140人【高齢化率】25.6%
 【可住地当たり人口密度】1,696.3人/km²【可住地面積】148.km²
 【一般病院数】22施設【一般診療所数】264施設【医師数】771人

⑥収益構造円グラフと病床利用率棒グラフ



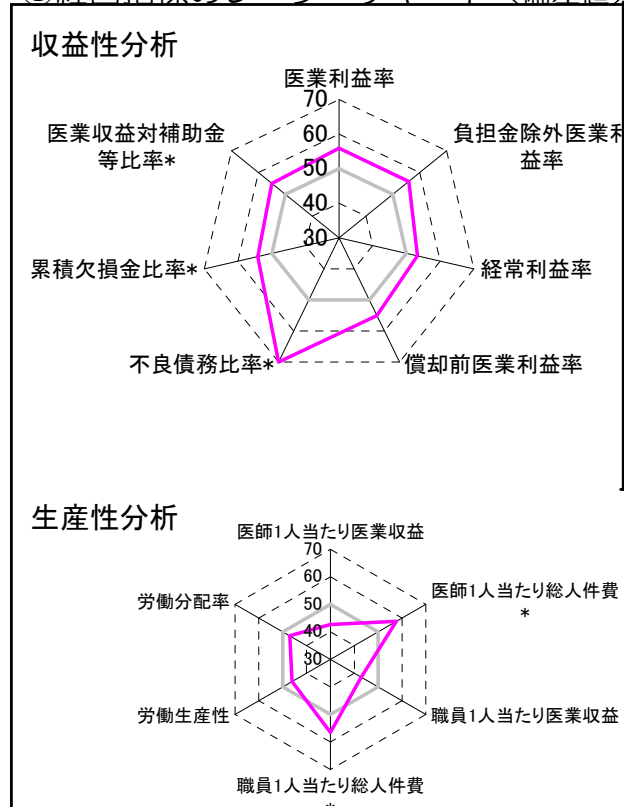
②病院群類型と経営指標ハイライト

【貴院の属する病院類型】地方小規模病院グループ(可住地当たり人口密度187.2~2,145.9人/km²かつ、一般病床50床未満)
 【高い偏差値を示す指標】不良債務比率*, 流動資産回転率, 病床100床当たり医師数
 【低い偏差値を示す指標】平均在院日数*, 医師1人当たり医業収益, 看護人員/医師人数比

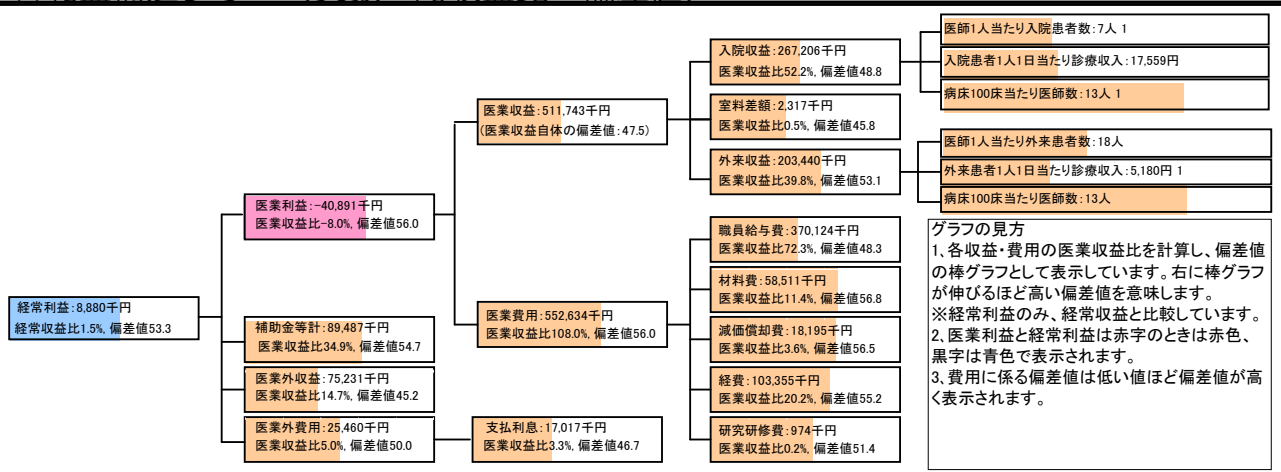
⑦経営指標分析(平均値・参照値・偏差値)

収益性分析	貴院	貴院の属する病院群の平均	偏差値
医業利益率	-8.0%	-22.9%	56.0
負担金除外医業利益率	-13.6%	-29.0%	55.9
経常利益率	1.5%	-2.0%	53.3
償却前医業利益率	-4.4%	-16.1%	55.0
不良債務比率*	0.0%	9.2%	71.8
累積欠損金比率*	50.1%	92.6%	54.1
医業収益対補助金等比率*	17.5%	29.3%	55.0
経常収支比率	101.5%	98.9%	52.9
生産性分析			
医師1人当たり医業収益	102,349千円	179,162千円	42.7
医師1人当たり総人件費*	74,025千円	119,835千円	57.7
職員1人当たり医業収益	2,611千円	6,441千円	43.0
職員1人当たり総人件費*	1,888千円	4,272千円	56.5
労働生産性	1,685千円	3,072千円	46.1
労働分配率	112.1%	171.5%	47.1
機能性分析			
入院患者1人1日当たり診療収入	17,559円	20,103円	44.2
外来患者1人1日当たり診療収入	5,180円	6,939円	43.4
医師1人当たり入院患者数	6.9人	10.0人	43.5
医師1人当たり外来患者数	17.8人	19.3人	47.9
推計退院患者数	376.7人	947.5人	46.4
平均在院日数*	40.7日	22.7日	34.9
病床100床当たり全職員	97.6人	100.5人	49.2
病床100床当たり医師数	12.7人	8.7人	60.0
病床100床当たり看護人員数	55.9人	60.9人	47.2
看護人員/医師人数比	4.4人	7.4人	42.8
外来/入院比	2.6人	2.3人	52.7
病床利用率(一般病床)	85.1%	75.5%	55.1
病床利用率(療養病床)	0.0%	83.7%	N/A
病床利用率(精神病床)	0.0%	90.4%	N/A
安全性の分析			
1床当たり総資産額	20,015千円	95,289千円	45.0
1床当たり剰余金・欠損金額	-10,636千円	-10,982千円	50.2
1床当たり償却資産額(取得価額)	52,401千円	237,410千円	45.0
1床当たり償却資産額(帳簿価額)	26,201千円	118,705千円	45.0
流動比率	102.5%	2356.4%	47.1
流動資産回転率	5.0回	2.7回	65.7
医業収益対総資本	1.9倍	9.9倍	45.1

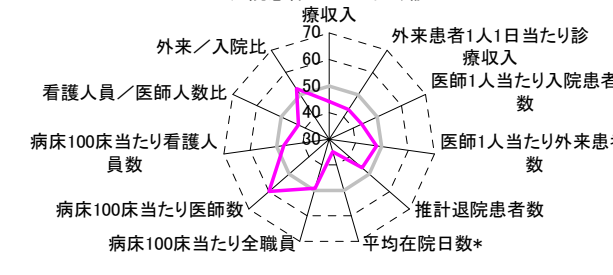
③経営指標のレーダーチャート(偏差値)



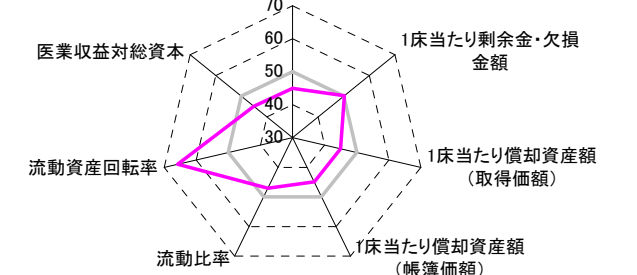
④利益構造ツリー(実数・対収益比・偏差値)



機能性分析



安全性の分析



⑤時系列分析(成長性分析)

