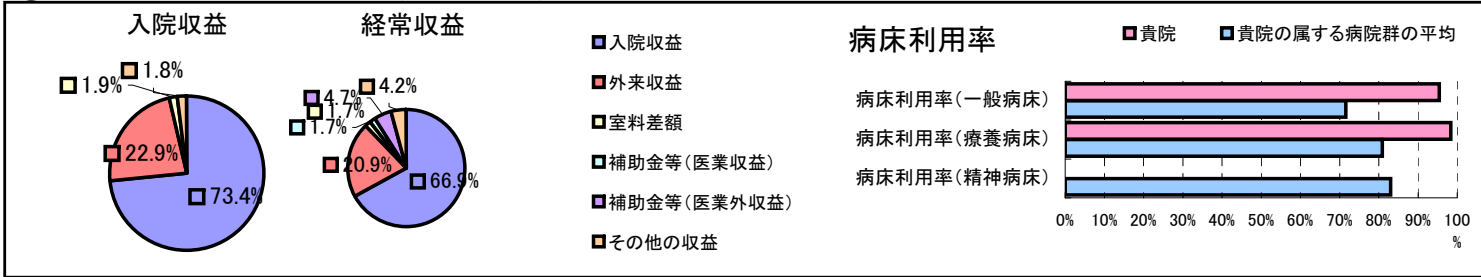


①病院環境データ

病院名 (広島県広島市)安芸市民病院  
 病床数 【一般病床】80床【療養病床】60床【結核病床】0床【精神病床】0床【感染症病床】0床  
 患者数 【1日平均入院患者数】135人【1日平均外来患者数】185人【推計退院患者数】1,979人  
 医療従事者数 【医師数】0人【看護人員数】0人【医療技術員数】0人【事務職員数】1人  
 市区町村データ【市区町村名】広島市  
 【人口総数】1,154,391人【65歳以上人口】194,598人【高齢化率】16.9%  
 【可住地当たり人口密度】4,076.1人/km<sup>2</sup>【可住地面積】283.2km<sup>2</sup>  
 【一般病院数】80施設【一般診療所数】1,197施設【医師数】3,048人

⑥収益構造円グラフと病床利用率棒グラフ



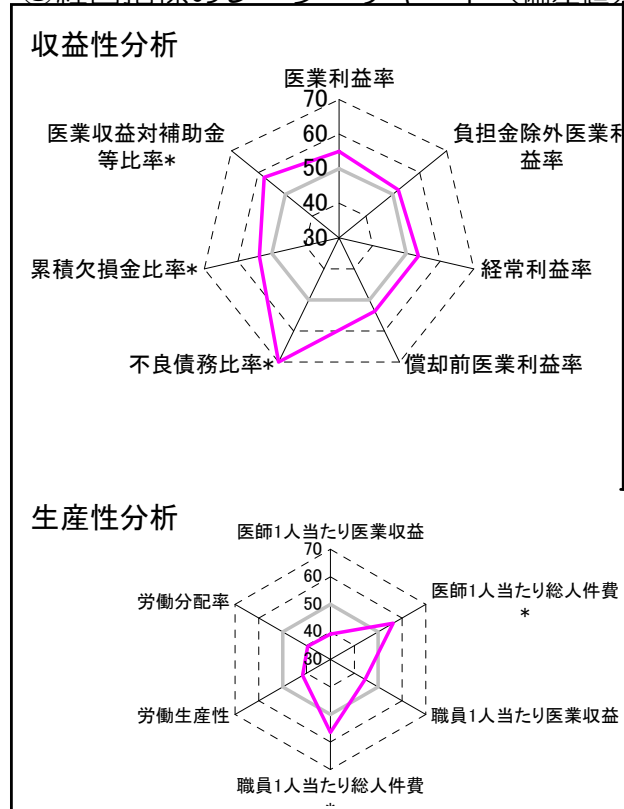
②病院群類型と経営指標ハイライト

【貴院の属する病院類型】都市非大規模病院グループ(可住地当たり人口密度2,145.9人/km<sup>2</sup>以上かつ、一般病床500床以上)  
 【高い偏差値を示す指標】不良債務比率\*, 病床利用率(一般病床), 病床利用率(療養病床)  
 【低い偏差値を示す指標】病床100床当たり看護人員数, 看護人員/医師人数比, 病床100床当たり全職員

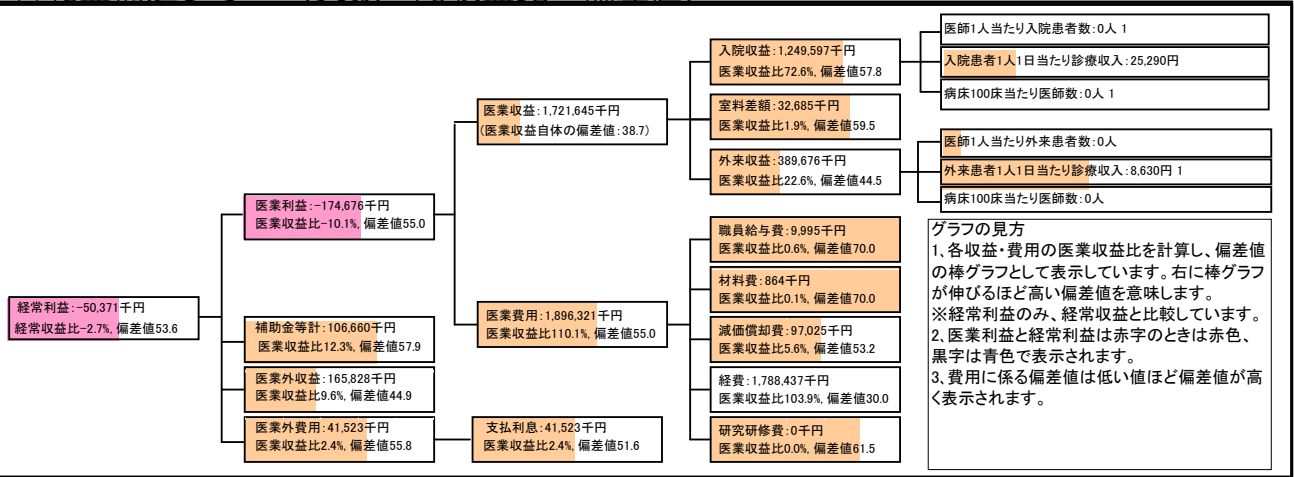
⑦経営指標分析(平均値・参照値・偏差値)

収益性分析	貴院	貴院の属する病院群の平均	偏差値
医業利益率	-10.1%	-23.2%	55.0
負担金除外医業利益率	-11.4%	-42.7%	52.1
経常利益率	-2.7%	-7.6%	53.6
償却前医業利益率	-4.5%	-13.4%	53.6
不良債務比率*	0.0%	10.3%	73.5
累積欠損金比率*	61.1%	90.1%	53.7
医業収益対補助金等比率*	6.2%	24.5%	57.8
経常収支比率	97.4%	94.1%	53.5
生産性分析			
医師1人当たり医業収益	0千円	152,424千円	39.2
医師1人当たり総人件費*	0千円	98,345千円	56.2
職員1人当たり医業収益	15,651千円	45,575千円	44.6
職員1人当たり総人件費*	91千円	26,375千円	56.5
労働生産性	-1,497千円	17,016千円	41.6
労働分配率	-6.1%	149.9%	39.6
機能性分析			
入院患者1人1日当たり診療収入	25,290円	43,184円	39.0
外来患者1人1日当たり診療収入	8,630円	14,435円	48.3
医師1人当たり入院患者数	0.0人	4.7人	29.1
医師1人当たり外来患者数	0.0人	8.4人	32.2
推計退院患者数	1,978.9人	5,468.3人	39.2
平均在院日数*	24.9日	17.4日	43.5
病床100床当たり全職員	0.7人	119.0人	21.9
病床100床当たり医師数	0.0人	16.1人	27.8
病床100床当たり看護人員数	0.0人	75.7人	14.0
看護人員/医師人数比	0.0人	5.2人	16.3
外来/入院比	0.9人	1.9人	39.3
安全性の分析			
1床当たり総資産額	497,726千円	204,411千円	55.8
1床当たり剰余金・欠損金額	-3,952千円	-27,447千円	57.5
1床当たり償却資産額(取得価額)	1,200,660千円	513,380千円	55.6
1床当たり償却資産額(帳簿価額)	600,330千円	256,690千円	55.6
流動比率	422.7%	272.0%	55.1
流動資産回転率	3.5回	4.1回	46.7
医業収益対総資本	40.5倍	13.4倍	60.6

③経営指標のレーダーチャート(偏差値)



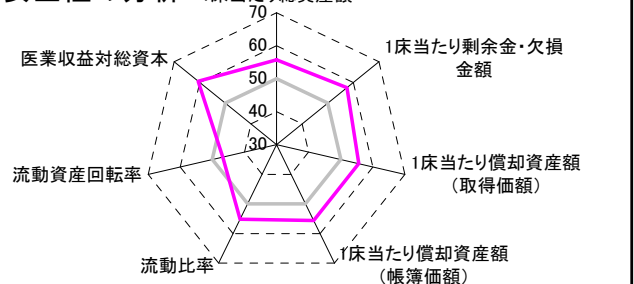
④利益構造ツリー(実数・対収益比・偏差値)



機能性分析



安全性の分析



⑤時系列分析(成長性分析)

