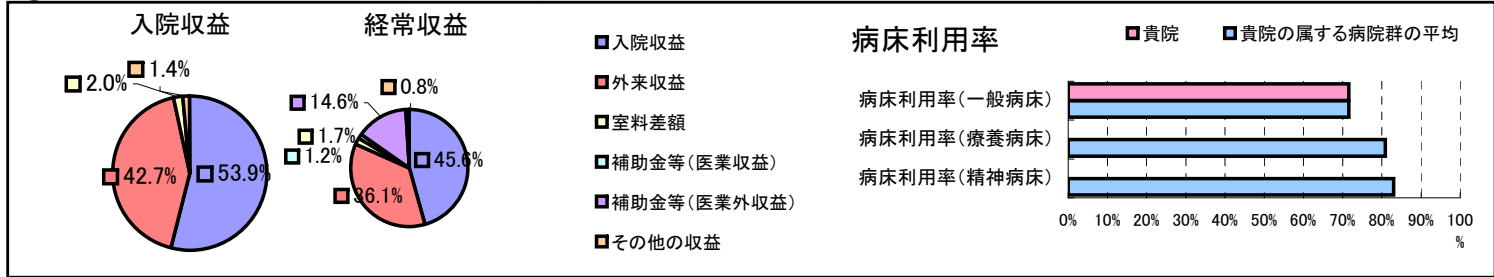


①病院環境データ

病院名 (広島県広島市)舟入病院  
 病床数 【一般病床】140床【療養病床】0床【結核病床】0床【精神病床】0床【感染症病床】50床  
 患者数 【1日平均入院患者数】103人【1日平均外来患者数】451人【推計退院患者数】4,224人  
 医療従事者数 【医師数】28人【看護人員数】104人【医療技術員数】31人【事務職員数】15人  
 市区町村データ【市区町村名】広島市  
 【人口総数】1,154,391人【65歳以上人口】194,598人【高齢化率】16.9%  
 【可住地当たり人口密度】4,076.1人/km<sup>2</sup>【可住地面積】283.2km<sup>2</sup>  
 【一般病院数】80施設【一般診療所数】1,197施設【医師数】3,048人

⑥収益構造円グラフと病床利用率棒グラフ



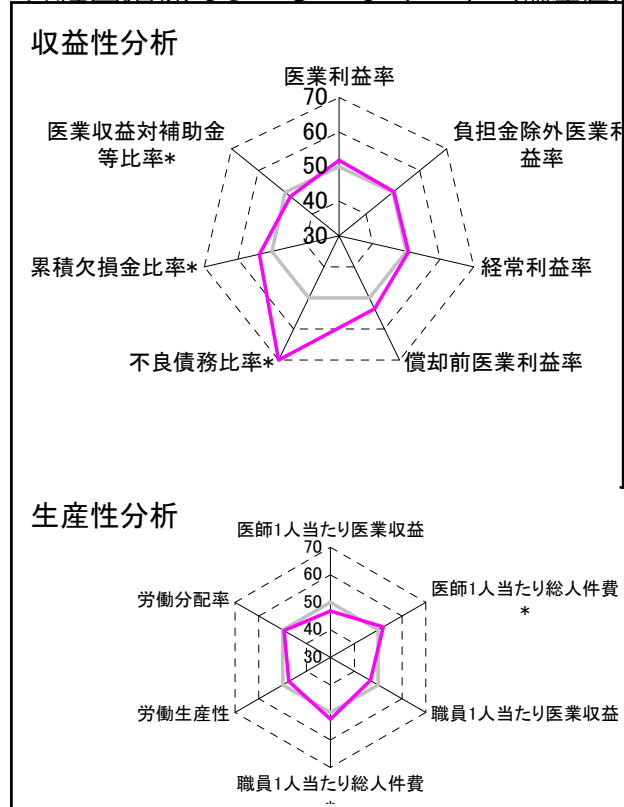
②病院群類型と経営指標ハイライト

【貴院の属する病院類型】都市非大規模病院グループ(可住地当たり人口密度2,145.9人/km<sup>2</sup>以上かつ、一般病床500床以上)  
 【高い偏差値を示す指標】不良債務比率\*, 外来/入院比, 平均在院日数\*  
 【低い偏差値を示す指標】病床100床当たり看護人員数, 看護人員/医師人数比, 病床100床当たり全職員

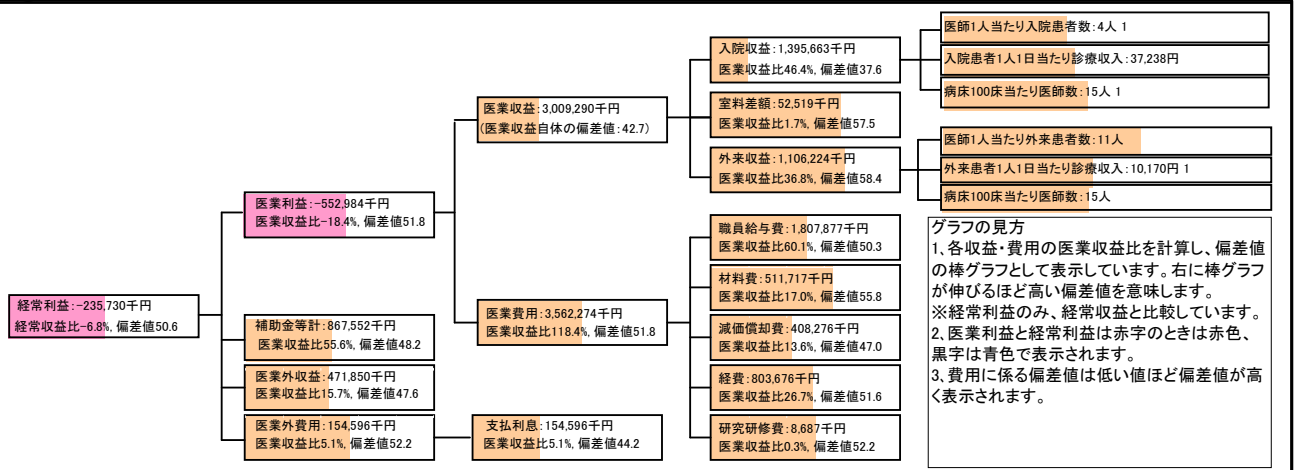
⑦経営指標分析(平均値・参照値・偏差値)

収益性分析	貴院	貴院の属する病院群の平均	偏差値
医業利益率	-18.4%	-23.2%	51.8
負担金除外医業利益率	-37.5%	-42.7%	50.3
経常利益率	-6.8%	-7.6%	50.6
償却前医業利益率	-4.8%	-13.4%	53.5
不良債務比率*	0.0%	10.3%	73.5
累積欠損金比率*	61.1%	90.1%	53.7
医業収益対補助金等比率*	28.8%	24.5%	48.1
経常収支比率	93.7%	94.1%	49.6
生産性分析			
医師1人当たり医業収益	107,475千円	152,424千円	46.8
医師1人当たり総人件費*	64,567千円	98,345千円	52.1
職員1人当たり医業収益	27,357千円	45,575千円	46.7
職員1人当たり総人件費*	16,435千円	26,375千円	52.5
労働生産性	11,487千円	17,016千円	47.5
労働分配率	143.1%	149.9%	49.5
機能性分析			
入院患者1人1日当たり診療収入	37,238円	43,184円	46.3
外来患者1人1日当たり診療収入	10,170円	14,435円	48.8
医師1人当たり入院患者数	3.7人	4.7人	45.4
医師1人当たり外来患者数	10.6人	8.4人	54.7
推計退院患者数	4,224.2人	5,468.3人	46.2
平均在院日数*	8.9日	17.4日	57.3
病床100床当たり全職員	93.7人	119.0人	44.0
病床100床当たり医師数	14.7人	16.1人	48.0
病床100床当たり看護人員数	54.7人	75.7人	40.0
看護人員/医師人数比	3.7人	5.2人	40.2
外来/入院比	2.9人	1.9人	61.0
病床利用率(一般病床)	71.6%	71.6%	50.0
病床利用率(療養病床)	0.0%	80.9%	N/A
病床利用率(精神病床)	0.0%	83.1%	N/A
安全性の分析			
1床当たり総資産額	366,745千円	204,411千円	53.2
1床当たり剰余金・欠損金額	-35,181千円	-27,447千円	47.5
1床当たり償却資産額(取得価額)	884,696千円	513,380千円	53.0
1床当たり償却資産額(帳簿価額)	442,348千円	256,690千円	53.0
流動比率	422.7%	272.0%	55.1
流動資産回転率	3.5回	4.1回	46.7
医業収益対総資本	23.2倍	13.4倍	53.8

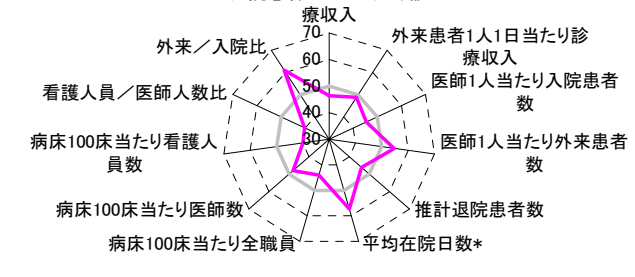
③経営指標のレーダーチャート(偏差値)



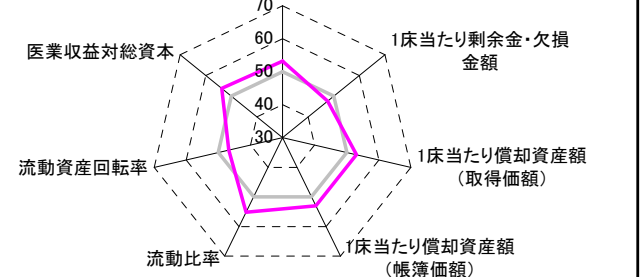
④利益構造ツリー(実数・対収益比・偏差値)



機能性分析



安全性の分析



⑤時系列分析(成長性分析)

