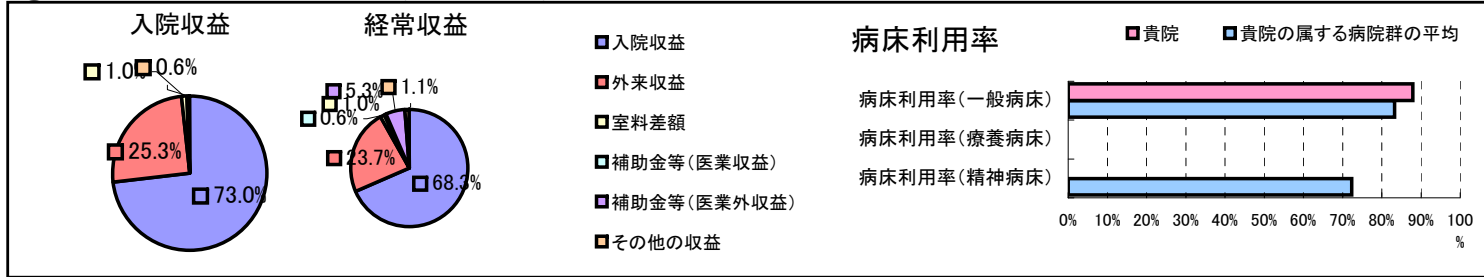


①病院環境データ

病院名 (広島県広島市)安佐市民病院
 病床数 【一般病床】527床【療養病床】0床【結核病床】0床【精神病床】0床【感染症病床】0床
 患者数 【1日平均入院患者数】463人【1日平均外来患者数】872人【推計退院患者数】12,335人
 医療従事者数 【医師数】63人【看護人員数】381人【医療技術員数】80人【事務職員数】26人
 市区町村データ【市区町村名】広島市
 【人口総数】1,154,391人【65歳以上人口】194,598人【高齢化率】16.9%
 【可住地当たり人口密度】4,076.1人/km²【可住地面積】283.2km²
 【一般病院数】80施設【一般診療所数】1,197施設【医師数】3,048人

⑥収益構造円グラフと病床利用率棒グラフ



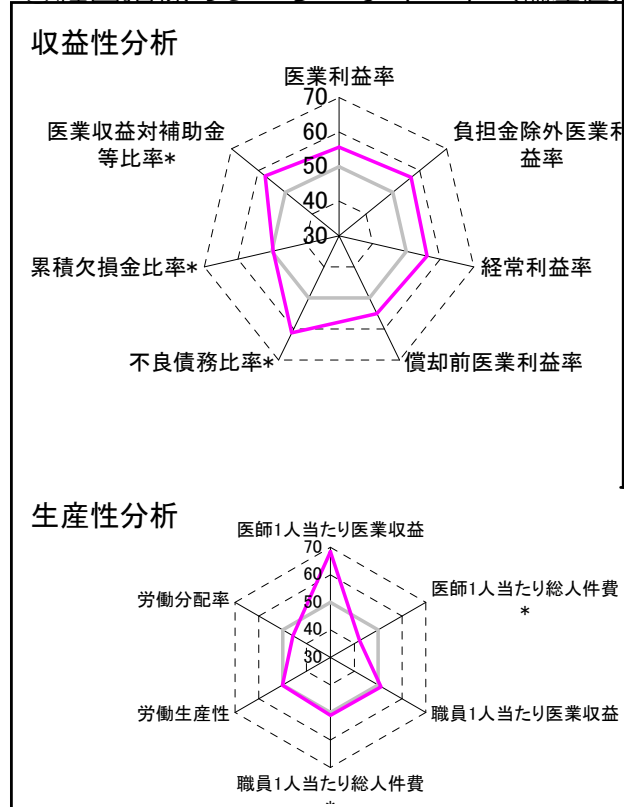
②病院群類型と経営指標ハイライト

【貴院の属する病院類型】都市大病院グループ(可住地当たり人口密度2,145.9人/km²以上かつ、一般病床500床以上)
 【高い偏差値を示す指標】医師1人当たり医業収益、看護人員/医師人数比、不良債務比率*
 【低い偏差値を示す指標】病床100床当たり医師数、病床100床当たり全職員、外来/入院比

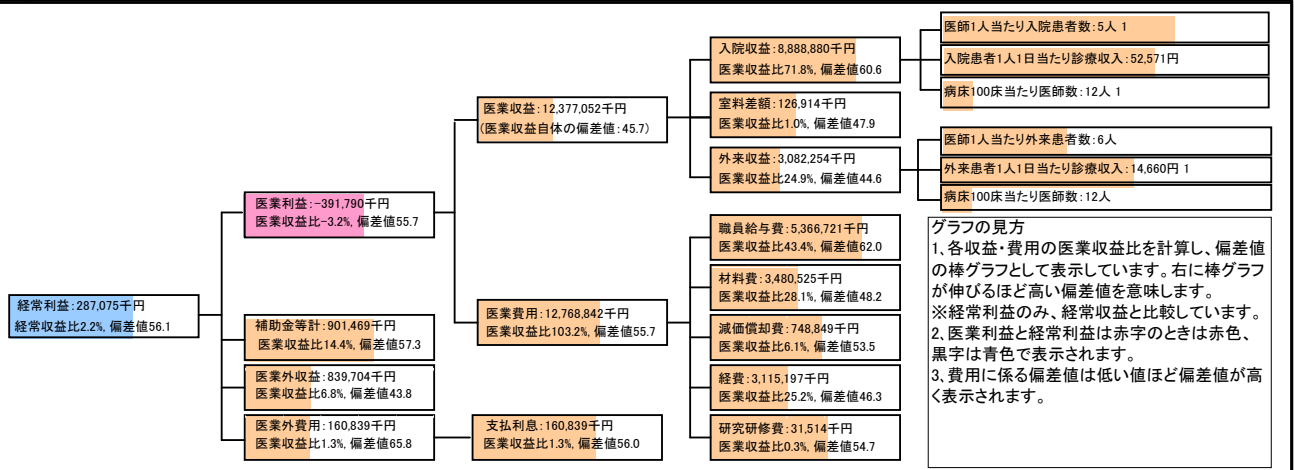
⑦経営指標分析(平均値・参照値・偏差値)

収益性分析	貴院	貴院の属する病院群の平均	偏差値
医業利益率	-3.2%	-8.2%	55.7
負担金除外医業利益率	-4.9%	-12.2%	56.9
経常利益率	2.2%	-0.3%	56.1
償却前医業利益率	2.9%	-1.1%	55.0
不良債務比率*	0.0%	6.6%	61.2
累積欠損金比率*	61.1%	58.8%	49.5
医業収益対補助金等比率*	7.3%	15.1%	57.5
経常収支比率	102.2%	99.8%	55.9
生産性分析			
医師1人当たり医業収益	196,461千円	145,668千円	68.3
医師1人当たり総人件費*	85,186千円	73,996千円	42.2
職員1人当たり医業収益	112,519千円	104,056千円	51.3
職員1人当たり総人件費*	48,788千円	52,228千円	51.1
労働生産性	45,513千円	45,121千円	50.1
労働分配率	107.2%	123.4%	45.7
機能性分析			
入院患者1人1日当たり診療収入	52,571円	49,409円	56.4
外来患者1人1日当たり診療収入	14,660円	12,981円	53.9
医師1人当たり入院患者数	4.6人	3.9人	59.0
医師1人当たり外来患者数	5.7人	6.4人	45.4
推計退院患者数	12,335.4人	13,294.7人	46.7
平均在院日数*	13.7日	14.1日	52.4
病床100床当たり全職員	104.7人	135.5人	33.9
病床100床当たり医師数	12.0人	20.3人	33.6
病床100床当たり看護人員数	72.7人	84.7人	38.6
看護人員/医師人数比	6.0人	4.9人	62.3
外来/入院比	1.2人	1.6人	37.3
病床利用率(一般病床)	87.9%	83.2%	56.3
病床利用率(療養病床)	0.0%	#DIV/0!	N/A
病床利用率(精神病床)	0.0%	72.3%	N/A
安全性の分析			
1床当たり総資産額	132,223千円	79,584千円	55.4
1床当たり剰余金・欠損金額	-34,852千円	-13,434千円	37.8
1床当たり償却資産額(取得価額)	318,961千円	180,555千円	57.0
1床当たり償却資産額(帳簿価額)	159,480千円	90,278千円	57.0
流動比率	422.7%	330.5%	53.8
流動資産回転率	3.5回	3.4回	50.4
医業収益対総資本	5.6倍	3.6倍	54.2

③経営指標のレーダーチャート(偏差値)



④利益構造ツリー(実数・対収益比・偏差値)



⑤時系列分析(成長性分析)

