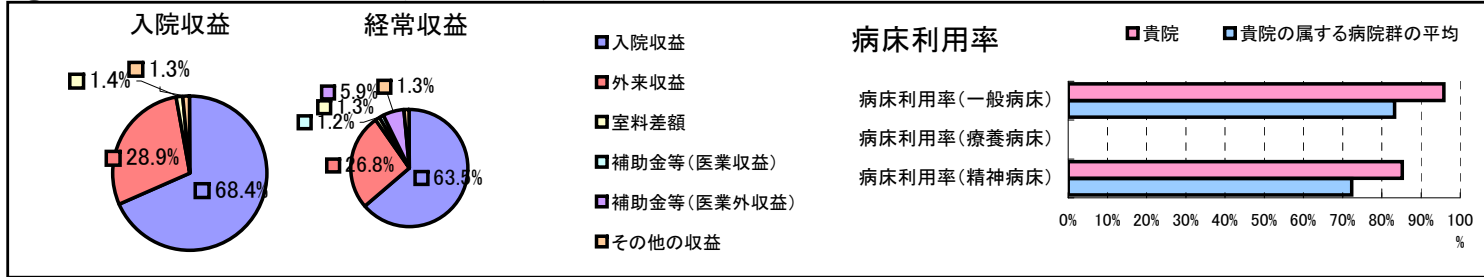


①病院環境データ

病院名 (広島県広島市)広島市民病院
 病床数 【一般病床】715床【療養病床】0床【結核病床】0床【精神病床】28床【感染症病床】0床
 患者数 【1日平均入院患者数】709人【1日平均外来患者数】1,733人【推計退院患者数】21,387人
 医療従事者数 【医師数】112人【看護人員数】663人【医療技術員数】133人【事務職員数】43人
 市区町村データ【市区町村名】広島市
 【人口総数】1,154,391人【65歳以上人口】194,598人【高齢化率】16.9%
 【可住地当たり人口密度】4,076.1人/km²【可住地面積】283.2km²
 【一般病院数】80施設【一般診療所数】1,197施設【医師数】3,048人

⑥収益構造円グラフと病床利用率棒グラフ



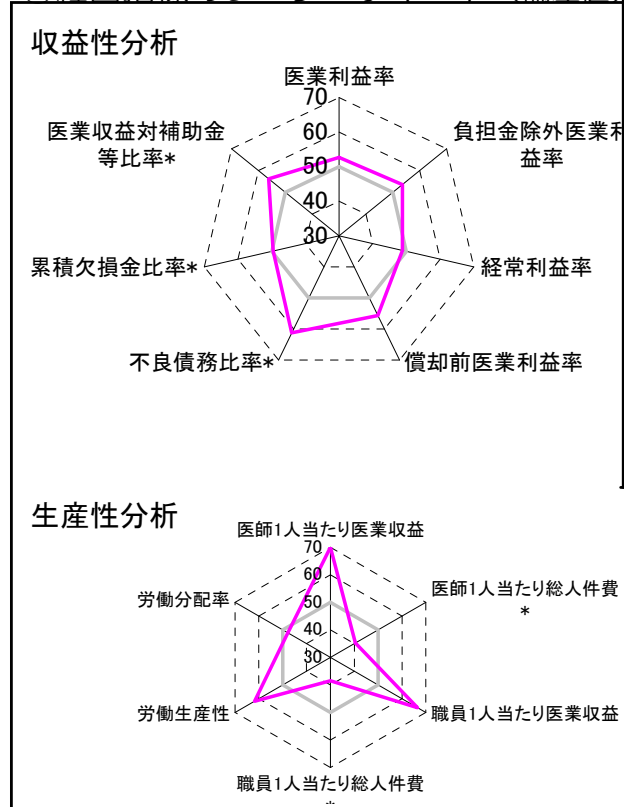
②病院群類型と経営指標ハイライト

【貴院の属する病院類型】都市大病院グループ(可住地当たり人口密度2,145.9人/km²以上かつ、一般病床500床以上)
 【高い偏差値を示す指標】推計退院患者数、医師1人当たり医業収益、入院患者1人1日当たり診療収入
 【低い偏差値を示す指標】職員1人当たり総人件費*、1床当たり剰余金・欠損金額、病床100床当たり医師数

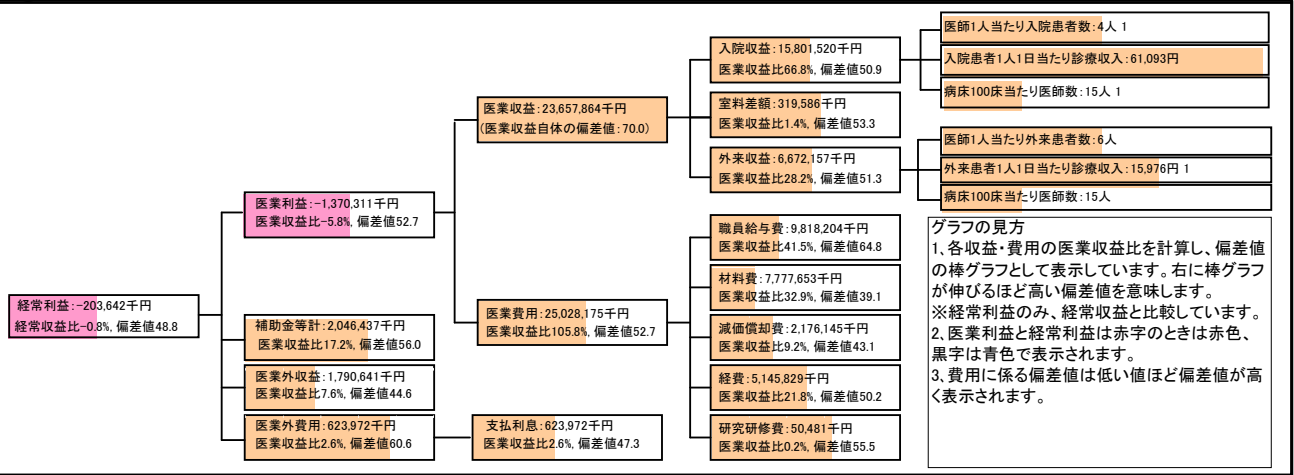
⑦経営指標分析(平均値・参照値・偏差値)

収益性分析	貴院	貴院の属する病院群の平均	偏差値
医業利益率	-5.8%	-8.2%	52.7
負担金除外医業利益率	-8.4%	-12.2%	53.6
経常利益率	-0.8%	-0.3%	48.8
償却前医業利益率	3.4%	-1.1%	55.7
不良債務比率*	0.0%	6.6%	61.2
累積欠損金比率*	61.1%	58.8%	49.5
医業収益対補助金等比率*	8.7%	15.1%	56.2
経常収支比率	99.2%	99.8%	48.4
生産性分析			
医師1人当たり医業収益	211,231千円	145,668千円	73.7
医師1人当たり総人件費*	87,663千円	73,996千円	40.5
職員1人当たり医業収益	215,071千円	104,056千円	66.5
職員1人当たり総人件費*	89,256千円	52,228千円	38.5
労働生産性	77,258千円	45,121千円	61.8
労働分配率	115.5%	123.4%	47.9
機能性分析			
入院患者1人1日当たり診療収入	61,093円	49,409円	73.7
外来患者1人1日当たり診療収入	15,976円	12,981円	57.0
医師1人当たり入院患者数	3.9人	3.9人	49.8
医師1人当たり外来患者数	6.4人	6.4人	49.8
推計退院患者数	21,387.2人	13,294.7人	78.3
平均在院日数*	12.1日	14.1日	62.7
病床100床当たり全職員	129.7人	135.5人	46.9
病床100床当たり医師数	15.1人	20.3人	39.7
病床100床当たり看護人員数	91.0人	84.7人	56.0
看護人員/医師人数比	5.9人	4.9人	60.8
外来/入院比	1.6人	1.6人	48.9
病床利用率(一般病床)	95.8%	83.2%	67.1
病床利用率(療養病床)	0.0%	#DIV/0!	N/A
病床利用率(精神病床)	85.2%	72.3%	56.8
安全性の分析			
1床当たり総資産額	93,784千円	79,584千円	51.5
1床当たり剰余金・欠損金額	-32,633千円	-13,434千円	39.1
1床当たり償却資産額(取得価額)	226,235千円	180,555千円	52.3
1床当たり償却資産額(帳簿価額)	113,117千円	90,278千円	52.3
流動比率	422.7%	330.5%	53.8
流動資産回転率	3.5回	3.4回	50.4
医業収益対総資本	2.9倍	3.6倍	48.7

③経営指標のレーダーチャート(偏差値)



④利益構造ツリー(実数・対収益比・偏差値)



⑤時系列分析(成長性分析)

