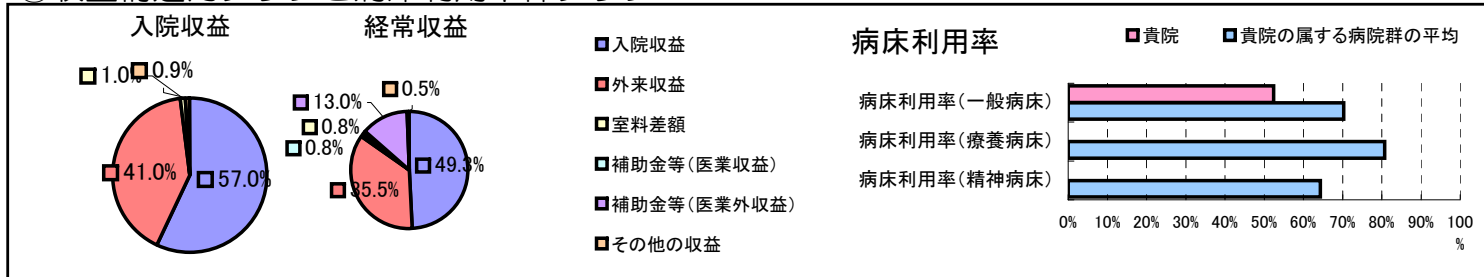


①病院環境データ

病院名	(広島県広島県)県立安芸津病院
病床数	【一般病床】150床【療養病床】0床【結核病床】0床【精神病床】0床【感染症病床】0床
患者数	【1日平均入院患者数】79人【1日平均外来患者数】392人【推計退院患者数】1,442人
医療従事者数	【医師数】14人【看護人員数】67人【医療技術員数】18人【事務職員数】11人
市区町村データ	【市区町村名】東広島市
	【人口総数】184,430人【65歳以上人口】30,235人【高齢化率】16.4%
	【可住地当たり人口密度】793.6人/km <sup>2</sup> 【可住地面積】232.4km <sup>2</sup>
	【一般病院数】14施設【一般診療所数】133施設【医師数】348人

⑥収益構造円グラフと病床利用率棒グラフ



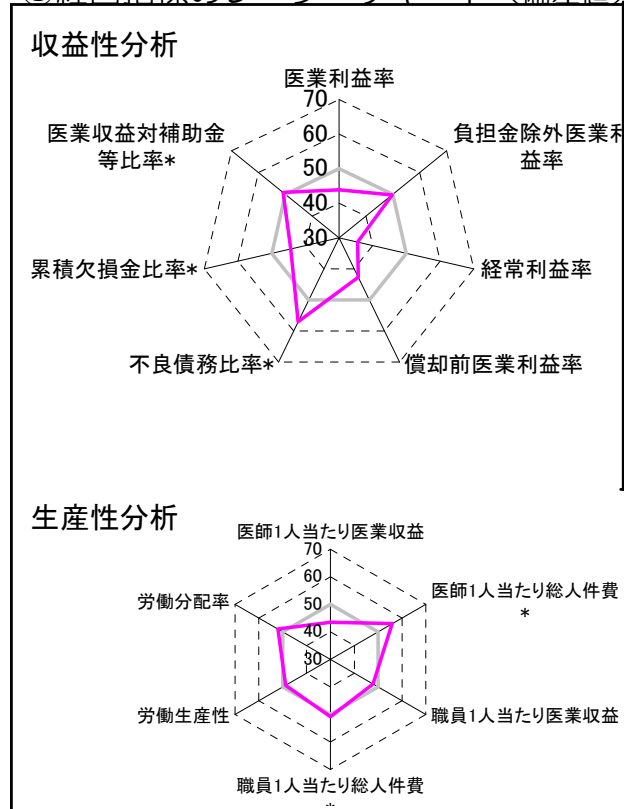
②病院群類型と経営指標ハイライト

【貴院の属する病院類型】地方中規模病院グループ(可住地当たり人口密度187.2~2,145.9人/km<sup>2</sup>かつ、一般病床50床以上350床未満)  
 【高い偏差値を示す指標】外来/入院比、不良債務比率\*、医師1人当たり外来患者数  
 【低い偏差値を示す指標】1床当たり剰余金・欠損金額、経常収支比率、経常利益率

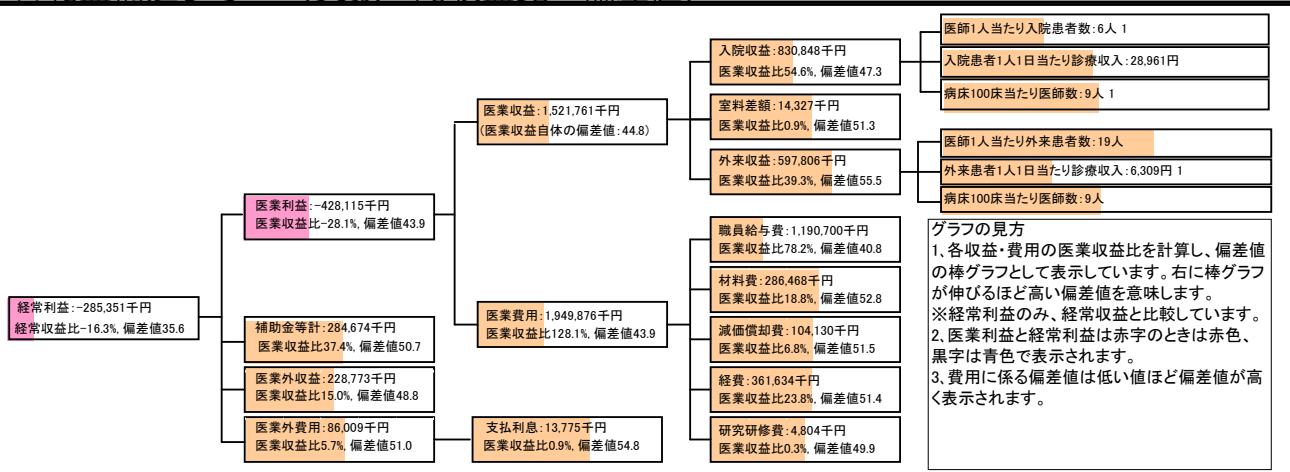
⑦経営指標分析(平均値・参照値・偏差値)

収益性分析	貴院	貴院の属する病院群の平均	偏差値
医業利益率	-28.1%	-16.1%	43.9
負担金除外医業利益率	-33.8%	-30.1%	49.7
経常利益率	-16.3%	-4.3%	35.6
償却前医業利益率	-21.3%	-8.2%	42.7
不良債務比率*	0.0%	15.8%	57.1
累積欠損金比率*	166.0%	93.0%	44.4
医業収益対補助金等比率*	18.7%	23.0%	50.8
経常収支比率	86.0%	96.4%	34.9
生産性分析			
医師1人当たり医業収益	108,697千円	186,686千円	43.4
医師1人当たり総人件費*	85,050千円	111,055千円	56.0
職員1人当たり医業収益	13,834千円	21,944千円	47.9
職員1人当たり総人件費*	10,825千円	11,584千円	50.8
労働生産性	6,976千円	8,639千円	48.8
労働分配率	155.2%	136.5%	51.9
機能性分析			
入院患者1人1日当たり診療収入	28,961円	30,290円	48.7
外来患者1人1日当たり診療収入	6,309円	9,361円	43.6
医師1人当たり入院患者数	5.6人	8.0人	42.6
医師1人当たり外来患者数	18.5人	14.9人	56.4
推計退院患者数	1,441.8人	2,557.6人	43.9
平均在院日数*	20.0日	20.8日	50.9
病床100床当たり全職員	84.2人	105.2人	43.7
病床100床当たり医師数	9.3人	9.5人	49.4
病床100床当たり看護人員数	51.2人	65.3人	41.7
看護人員/医師人数比	4.8人	7.3人	40.8
外来/入院比	3.3人	2.0人	66.0
病床利用率(一般病床)	52.4%	70.3%	39.0
病床利用率(療養病床)	0.0%	80.7%	N/A
病床利用率(精神病床)	0.0%	64.3%	N/A
安全性の分析			
1床当たり総資産額	188,047千円	146,117千円	51.0
1床当たり剰余金・欠損金額	-87,367千円	-20,387千円	25.6
1床当たり償却資産額(取得価額)	605,485千円	353,959千円	52.7
1床当たり償却資産額(帳簿価額)	302,742千円	176,979千円	52.7
流動比率	184.0%	503.7%	44.3
流動資産回転率	3.3回	3.8回	49.2
医業収益対総資本	18.5倍	13.3倍	51.2

③経営指標のレーダーチャート(偏差値)



④利益構造ツリー(実数・対収益比・偏差値)



⑤時系列分析(成長性分析)

