

①病院環境データ

病院名	(広島県広島県)県立広島病院
病床数	【一般病床】650床【療養病床】0床【結核病床】0床【精神病床】50床【感染症病床】0床
患者数	【1日平均入院患者数】586人【1日平均外来患者数】1,321人【推計退院患者数】14,550人
医療従事者数	【医師数】148人【看護人員数】611人【医療技術員数】105人【事務職員数】49人
市区町村データ	【市区町村名】広島市
	【人口総数】1,154,391人【65歳以上人口】194,598人【高齢化率】16.9%
	【可住地当たり人口密度】4,076.1人/km <sup>2</sup> 【可住地面積】283.2km <sup>2</sup>
	【一般病院数】80施設【一般診療所数】1,197施設【医師数】3,048人

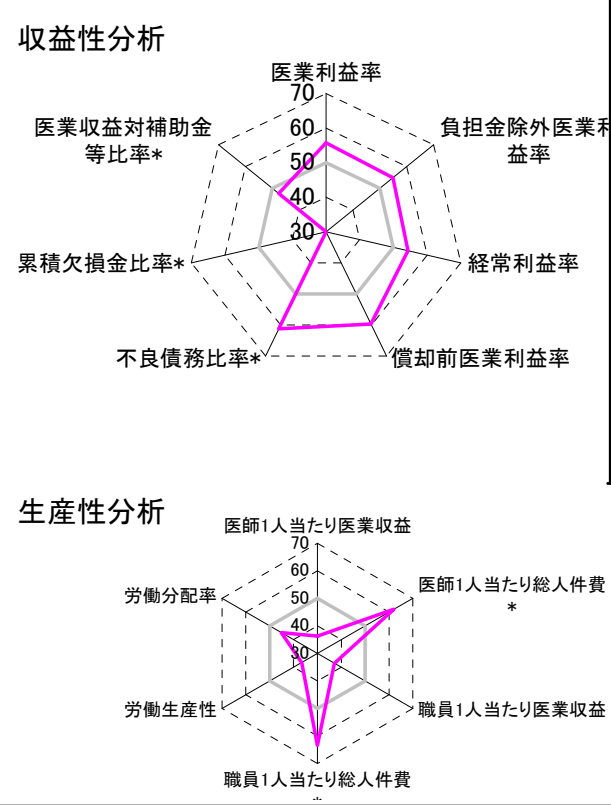
②病院群類型と経営指標ハイライト

【貴院の属する病院類型】都市大病院グループ(可住地当たり人口密度2,145.9人/km<sup>2</sup>以上かつ、一般病床500床以上)

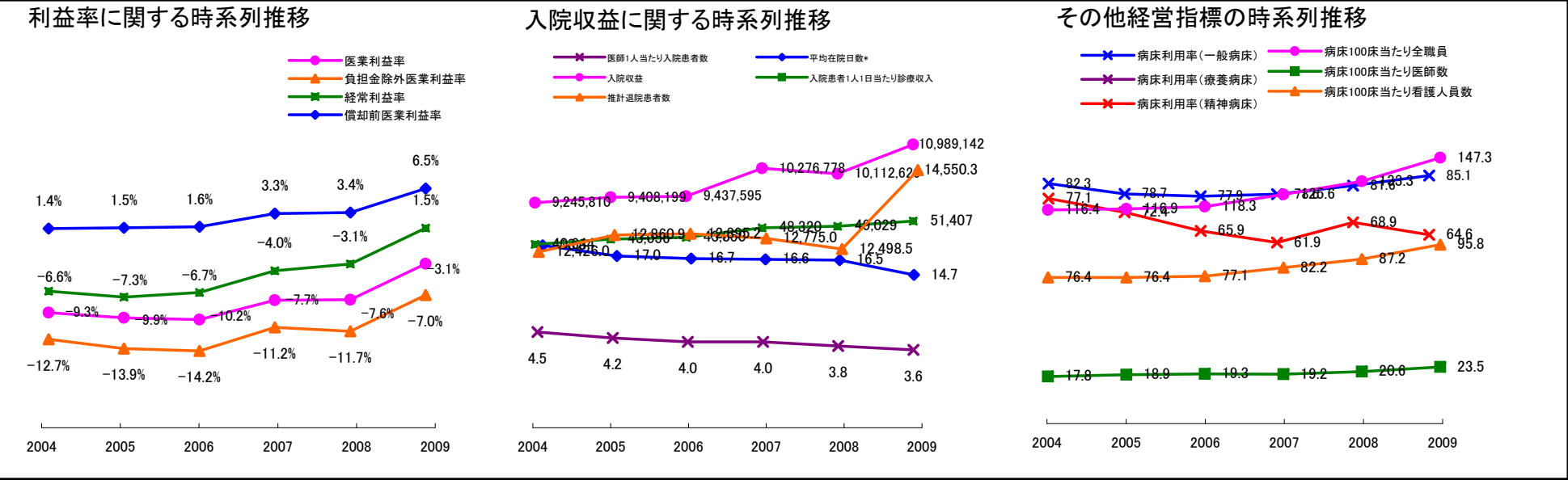
【高い偏差値を示す指標】職員1人当たり総人件費\*、医師1人当たり総人件費\*、不良債務比率\*

【低い偏差値を示す指標】1床当たり剰余金・欠損金額、累積欠損金比率\*、医師1人当たり医業収益

③経営指標のレーダーチャート（偏差値）

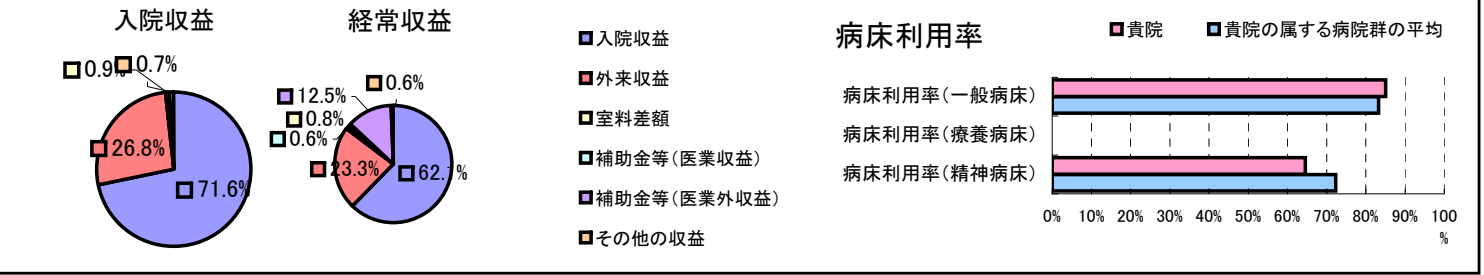


⑤時系列分析（成長性分析）



データ源：公営企業年鑑

⑥収益構造円グラフと病床利用率棒グラフ



⑦経営指標分析（平均値・参照値・偏差値）

収益性分析	貴院	貴院の属する病院群の平均	偏差値
医業利益率	-3.1%	-8.2%	55.7
負担金除外医業利益率	-7.0%	-12.2%	54.9
経常利益率	1.5%	-0.3%	54.4
償却前医業利益率	6.5%	-1.1%	59.6
不良債務比率*	0.0%	6.6%	61.2
累積欠損金比率*	166.0%	58.8%	28.4
医業収益対補助金等比率*	17.6%	15.1%	47.6
経常収支比率	101.5%	99.8%	54.2
生産性分析			
医師1人当たり医業収益	107,758千円	145,668千円	36.3
医師1人当たり総人件費*	56,527千円	73,996千円	62.1
職員1人当たり医業収益	17,468千円	104,056千円	37.1
職員1人当たり総人件費*	9,163千円	52,228千円	63.4
労働生産性	8,727千円	45,121千円	36.6
労働分配率	105.0%	123.4%	45.2
機能性分析			
入院患者1人1日当たり診療収入	51,407円	49,409円	54.0
外来患者1人1日当たり診療収入	12,880円	12,981円	49.8
医師1人当たり入院患者数	3.6人	3.9人	45.9
医師1人当たり外来患者数	5.3人	6.4人	42.9
推計退院患者数	14,550.3人	13,294.7人	54.4
平均在院日数*	14.7日	14.1日	46.0
病床100床当たり全職員	147.3人	135.5人	56.1
病床100床当たり医師数	23.5人	20.3人	56.3
病床100床当たり看護人員数	95.8人	84.7人	60.5
看護人員／医師人数比	4.1人	4.9人	41.0
外来／入院比	1.5人	1.6人	45.2
病床利用率（一般病床）	85.1%	83.2%	52.5
病床利用率（療養病床）	0.0%	#DIV/0!	N/A
病床利用率（精神病床）	64.6%	72.3%	45.9
安全性の分析			
1床当たり総資産額	40,296千円	79,584千円	46.0
1床当たり剰余金・欠損金額	-63,554千円	-13,434千円	21.4
1床当たり償却資産額（取得価額）	129,747千円	180,555千円	47.4
1床当たり償却資産額（帳簿価額）	64,873千円	90,278千円	47.4
流動比率	184.0%	330.5%	44.0
流動資産回転率	3.3回	3.4回	49.3
医業収益対総資本	1.8倍	3.6倍	46.2

※青色は偏差値60以上、赤色は偏差値40以下、黄色は経常利益と関係が強い経営指標を示します。 \*印の付いた項目は低い値ほど偏差値が高く表示されます。