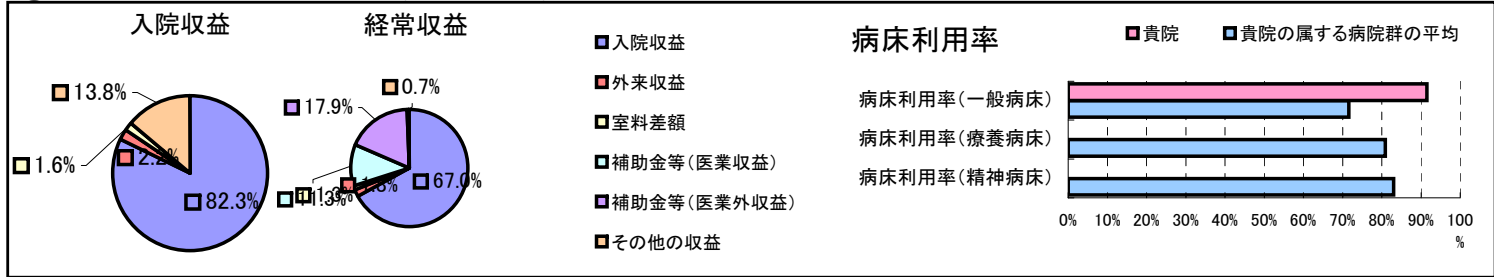


①病院環境データ

病院名 (広島市)リハビリテーション病院
 病床数 【一般病床】100床【療養病床】0床【結核病床】0床【精神病床】0床【感染症病床】0床
 患者数 【1日平均入院患者数】91人【1日平均外来患者数】14人【推計退院患者数】417人
 医療従事者数 【医師数】10人【看護人員数】48人【医療技術員数】61人【事務職員数】31人
 市区町村データ【市区町村名】広島市
 【人口総数】1,154,391人【65歳以上人口】194,598人【高齢化率】16.9%
 【可住地当たり人口密度】4,076.1人/km²【可住地面積】283.2km²
 【一般病院数】80施設【一般診療所数】1,197施設【医師数】3,048人

⑥収益構造円グラフと病床利用率棒グラフ



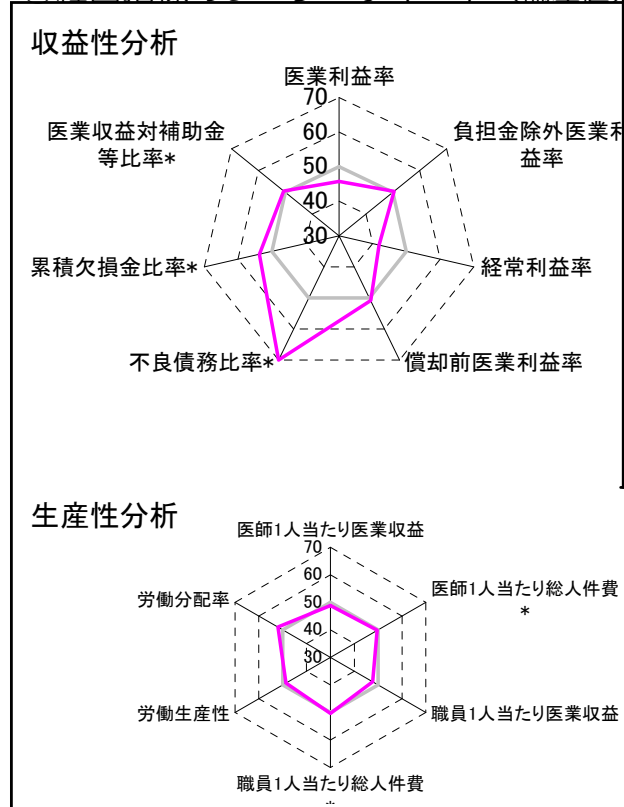
②病院群類型と経営指標ハイライト

【貴院の属する病院類型】都市非大規模病院グループ(可住地当たり人口密度2,145.9人/km²以上かつ、一般病床500床以上)
 【高い偏差値を示す指標】不良債務比率*, 医師1人当たり入院患者数, 医業収益対総資本
 【低い偏差値を示す指標】平均在院日数*, 外来/入院比, 医師1人当たり外来患者数

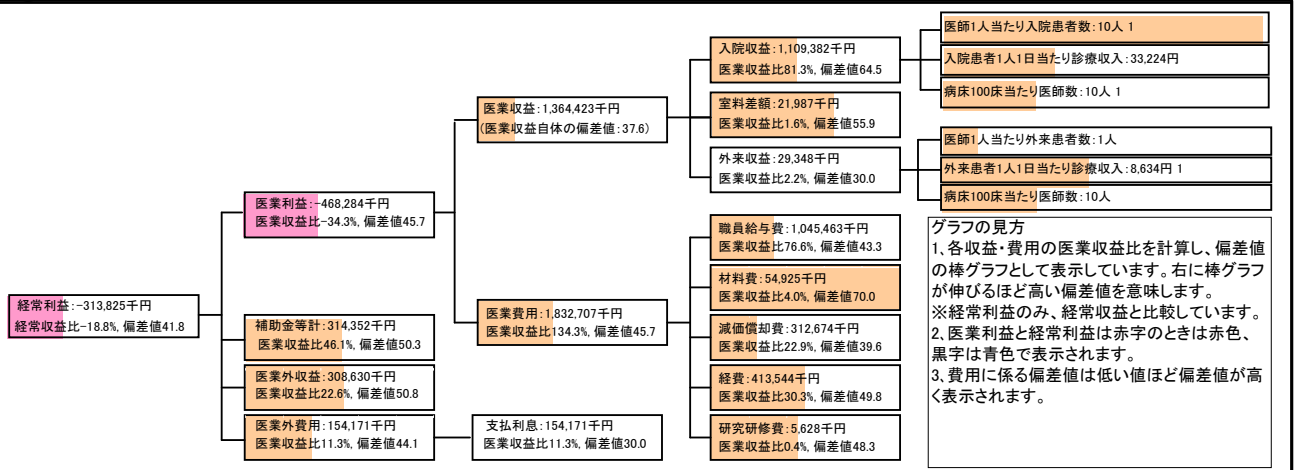
⑦経営指標分析(平均値・参照値・偏差値)

収益性分析	貴院	貴院の属する病院群の平均	偏差値
医業利益率	-34.3%	-23.2%	45.7
負担金除外医業利益率	-36.0%	-42.7%	50.4
経常利益率	-18.8%	-7.6%	41.8
償却前医業利益率	-11.4%	-13.4%	50.8
不良債務比率*	0.0%	10.3%	73.5
累積欠損金比率*	61.1%	90.1%	53.7
医業収益対補助金等比率*	23.0%	24.5%	50.6
経常収支比率	84.2%	94.1%	39.6
生産性分析			
医師1人当たり医業収益	136,442千円	152,424千円	48.9
医師1人当たり総人件費*	104,546千円	98,345千円	49.6
職員1人当たり医業収益	32,486千円	45,575千円	47.6
職員1人当たり総人件費*	24,892千円	26,375千円	50.4
労働生産性	13,876千円	17,016千円	48.6
労働分配率	179.4%	149.9%	52.0
機能性分析			
入院患者1人1日当たり診療収入	33,224円	43,184円	43.9
外来患者1人1日当たり診療収入	8,634円	14,435円	48.3
医師1人当たり入院患者数	9.5人	4.7人	71.0
医師1人当たり外来患者数	1.0人	8.4人	34.3
推計退院患者数	416.8人	5,468.3人	34.4
平均在院日数*	79.7日	17.4日	-3.9
病床100床当たり全職員	150.0人	119.0人	57.4
病床100床当たり医師数	10.0人	16.1人	41.5
病床100床当たり看護人員数	48.0人	75.7人	36.8
看護人員/医師人数比	4.8人	5.2人	47.2
外来/入院比	0.1人	1.9人	30.4
病床利用率(一般病床)	91.5%	71.6%	61.9
病床利用率(療養病床)	0.0%	80.9%	N/A
病床利用率(精神病床)	0.0%	83.1%	N/A
安全性の分析			
1床当たり総資産額	696,816千円	204,411千円	59.7
1床当たり剰余金・欠損金額	-9,539千円	-27,447千円	55.7
1床当たり償却資産額(取得価額)	1,680,923千円	513,380千円	59.6
1床当たり償却資産額(帳簿価額)	840,462千円	256,690千円	59.6
流動比率	422.7%	272.0%	55.1
流動資産回転率	3.5回	4.1回	46.7
医業収益対総資本	51.1倍	13.4倍	64.7

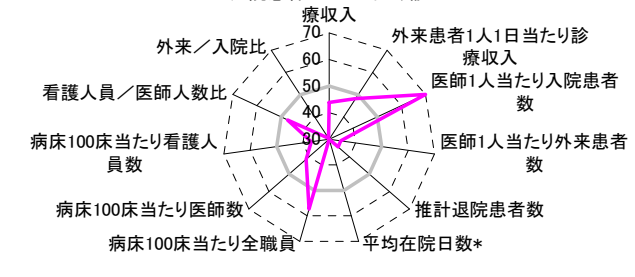
③経営指標のレーダーチャート(偏差値)



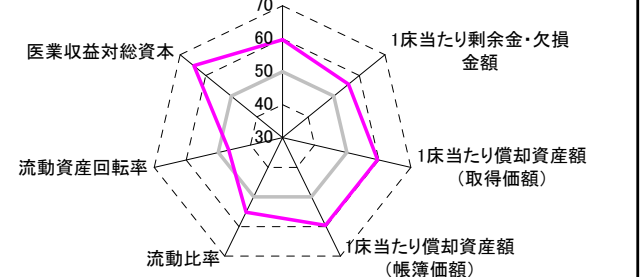
④利益構造ツリー(実数・対収益比・偏差値)



機能性分析



安全性の分析



⑤時系列分析(成長性分析)

