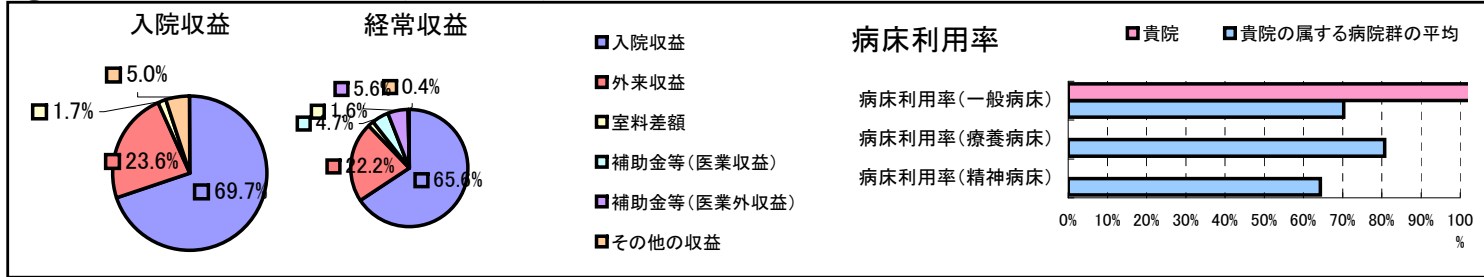


①病院環境データ

病院名 (広島県世羅中央病院企業団)公立世羅中央病院
 病床数 【一般病床】110床【療養病床】0床【結核病床】0床【精神病床】0床【感染症病床】0床
 患者数 【1日平均入院患者数】114人【1日平均外来患者数】314人【推計退院患者数】2,299人
 医療従事者数 【医師数】11人【看護人員数】69人【医療技術員数】23人【事務職員数】11人
 市区町村データ【市区町村名】世羅町
 【人口総数】18,866人【65歳以上人口】6,585人【高齢化率】34.9%
 【可住地当たり人口密度】226.4人/km²【可住地面積】83.3km²
 【一般病院数】1施設【一般診療所数】13施設【医師数】19人

⑥収益構造円グラフと病床利用率棒グラフ



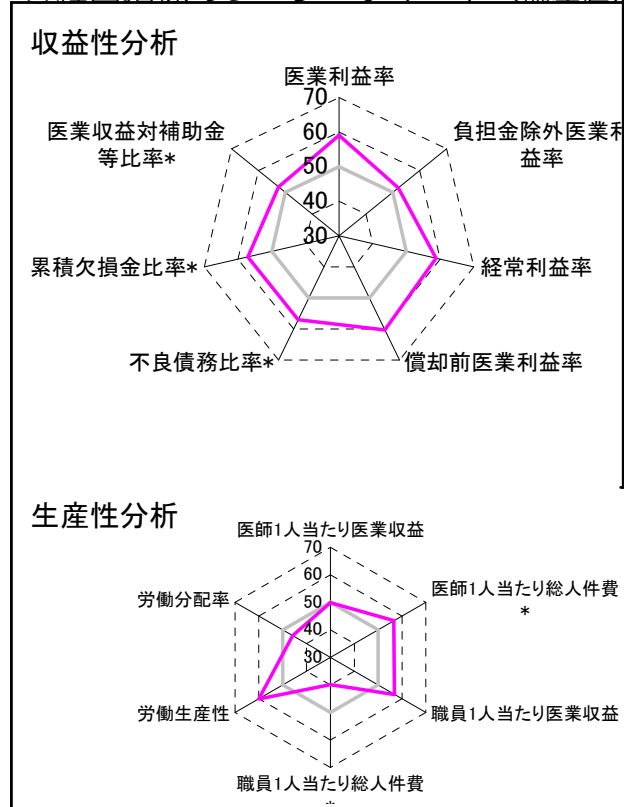
②病院群類型と経営指標ハイライト

【貴院の属する病院類型】地方中規模病院グループ(可住地当たり人口密度187.2~2,145.9人/km²かつ、一般病床50床以上350床未満)
 【高い偏差値を示す指標】病床利用率(一般病床)、流動比率、償却前医業利益率
 【低い偏差値を示す指標】職員1人当たり総人件費*、外来患者1人1日当たり診療収入、流動資産回転率

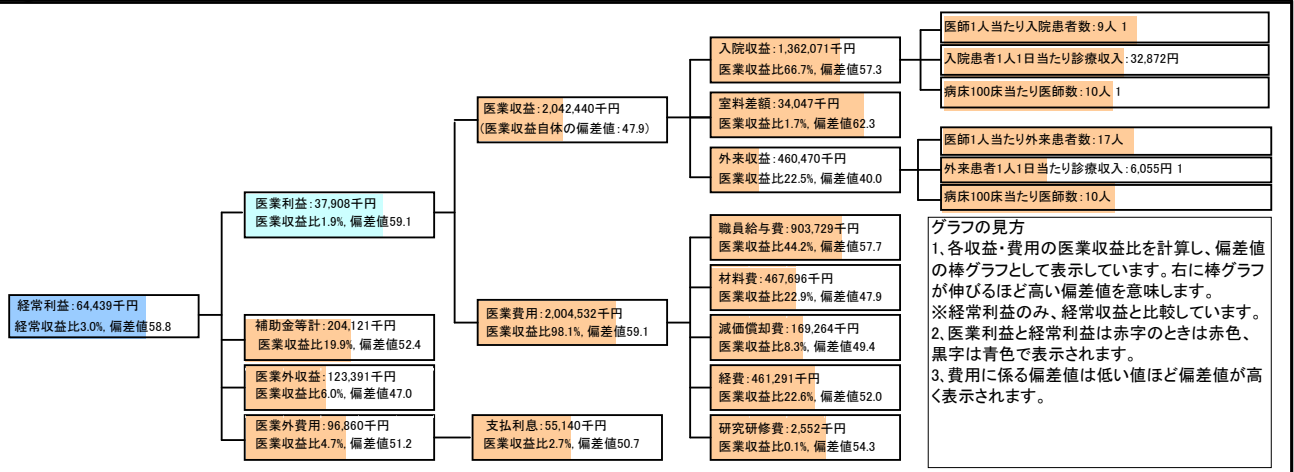
⑦経営指標分析(平均値・参照値・偏差値)

収益性分析	貴院	貴院の属する病院群の平均	偏差値
医業利益率	1.9%	-16.1%	59.1
負担金除外医業利益率	-2.6%	-30.1%	52.0
経常利益率	3.0%	-4.3%	58.8
償却前医業利益率	10.1%	-8.2%	60.2
不良債務比率*	0.0%	15.8%	57.1
累積欠損金比率*	0.0%	93.0%	57.1
医業収益対補助金等比率*	10.0%	23.0%	52.5
経常収支比率	103.1%	96.4%	59.7
生産性分析			
医師1人当たり医業収益	185,676千円	186,686千円	49.9
医師1人当たり総人件費*	82,157千円	111,055千円	56.6
職員1人当たり医業収益	48,630千円	21,944千円	56.8
職員1人当たり総人件費*	21,517千円	11,584千円	39.8
労働生産性	22,481千円	8,639千円	60.1
労働分配率	95.7%	136.5%	45.8
機能性分析			
入院患者1人1日当たり診療収入	32,872円	30,290円	52.5
外来患者1人1日当たり診療収入	6,055円	9,361円	43.1
医師1人当たり入院患者数	9.3人	8.0人	54.2
医師1人当たり外来患者数	17.1人	14.9人	53.9
推計退院患者数	2,298.9人	2,557.6人	48.6
平均在院日数*	18.1日	20.8日	53.0
病床100床当たり全職員	112.7人	105.2人	52.3
病床100床当たり医師数	10.0人	9.5人	51.2
病床100床当たり看護人員数	65.5人	65.3人	50.1
看護人員/医師人数比	6.3人	7.3人	46.3
外来/入院比	1.8人	2.0人	48.1
病床利用率(一般病床)	103.2%	70.3%	70.3
病床利用率(療養病床)	0.0%	80.7%	N/A
病床利用率(精神病床)	0.0%	64.3%	N/A
安全性の分析			
1床当たり総資産額	50,512千円	146,117千円	47.6
1床当たり剰余金・欠損金額	-109千円	-20,387千円	57.4
1床当たり償却資産額(取得価額)	100,324千円	353,959千円	47.2
1床当たり償却資産額(帳簿価額)	50,162千円	176,979千円	47.2
流動比率	1538.1%	503.7%	68.5
流動資産回転率	1.0回	3.8回	45.6
医業収益対総資本	2.7倍	13.3倍	47.4

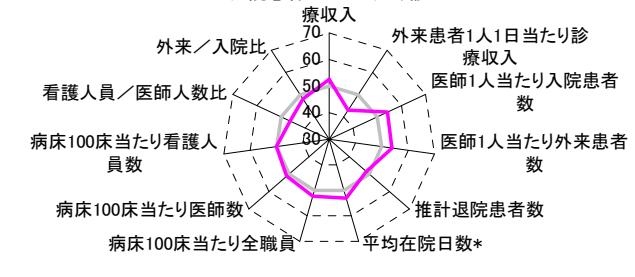
③経営指標のレーダーチャート(偏差値)



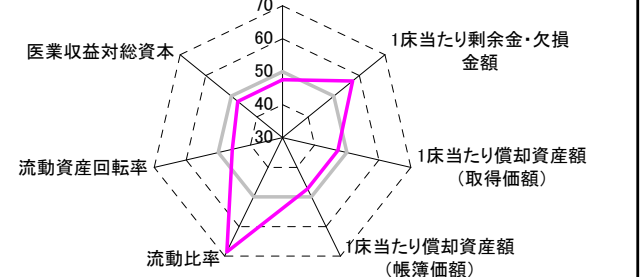
④利益構造ツリー(実数・対収益比・偏差値)



機能性分析



安全性の分析



⑤時系列分析(成長性分析)

