

①病院環境データ

病院名 (広島県北広島町)北広島町豊平病院
 病床数 【一般病床】44床【療養病床】0床【結核病床】0床【精神病床】0床【感染症病床】0床
 患者数 【1日平均入院患者数】43人【1日平均外来患者数】131人【推計退院患者数】733人
 医療従事者数 【医師数】4人【看護人員数】24人【医療技術員数】10人【事務職員数】4人
 市区町村データ【市区町村名】北広島町
 【人口総数】20,857人【65歳以上人口】6,916人【高齢化率】33.2%
 【可住地当たり人口密度】193.4人/km²【可住地面積】107.9km²
 【一般病院数】4施設【一般診療所数】16施設【医師数】41人

⑥収益構造円グラフと病床利用率棒グラフ



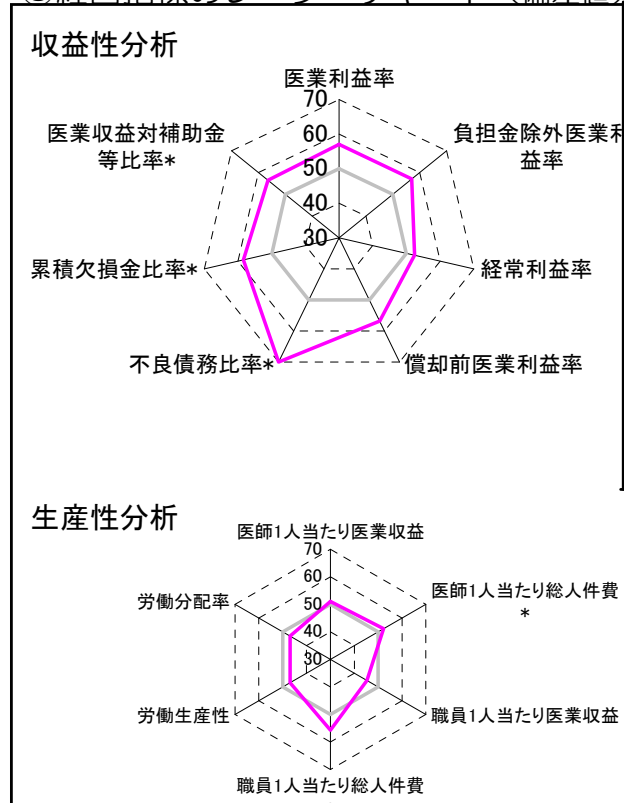
②病院群類型と経営指標ハイライト

【貴院の属する病院類型】地方小規模病院グループ(可住地当たり人口密度187.2~2,145.9人/km²かつ、一般病床50床未満)
 【高い偏差値を示す指標】不良債務比率*, 病床100床当たり全職員、外来患者1人1日当たり診療収入
 #N/A

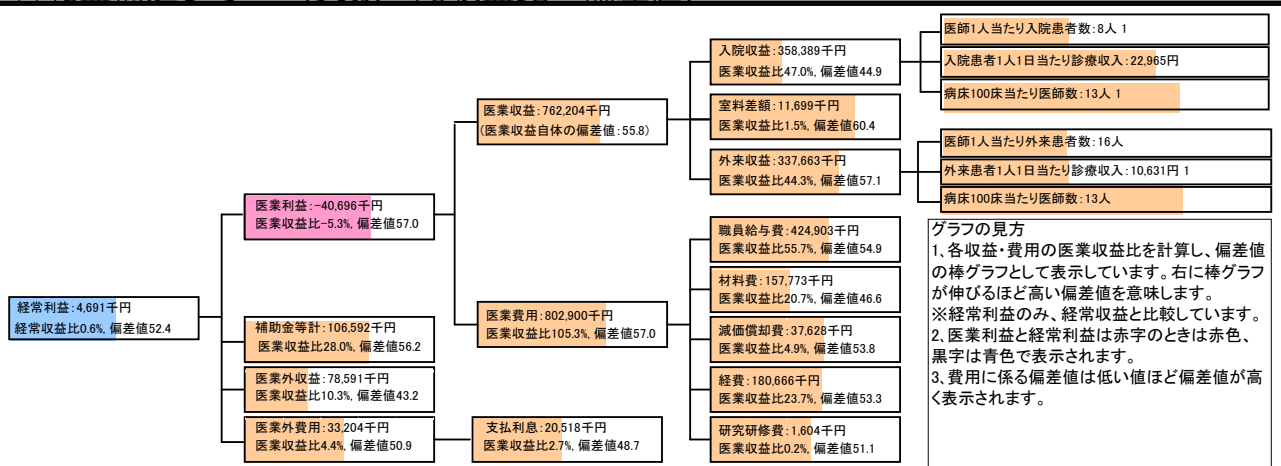
⑦経営指標分析(平均値・参照値・偏差値)

収益性分析	貴院	貴院の属する病院群の平均	偏差値
医業利益率	-5.3%	-22.9%	57.0
負担金除外医業利益率	-10.6%	-29.0%	57.1
経常利益率	0.6%	-2.0%	52.4
償却前医業利益率	-0.4%	-16.1%	56.7
不良債務比率*	0.0%	9.2%	71.8
累積欠損金比率*	6.5%	92.6%	58.4
医業収益対補助金等比率*	14.0%	29.3%	56.5
経常収支比率	100.6%	98.9%	51.9
生産性分析			
医師1人当たり医業収益	190,551千円	179,162千円	51.1
医師1人当たり総人件費*	106,226千円	119,835千円	52.3
職員1人当たり医業収益	3,889千円	6,441千円	45.3
職員1人当たり総人件費*	2,168千円	4,272千円	55.7
労働生産性	1,968千円	3,072千円	46.9
労働分配率	110.1%	171.5%	47.0
機能性分析			
入院患者1人1日当たり診療収入	22,965円	20,103円	56.5
外来患者1人1日当たり診療収入	10,631円	6,939円	63.9
医師1人当たり入院患者数	7.9人	10.0人	45.6
医師1人当たり外来患者数	16.0人	19.3人	45.5
推計退院患者数	733.4人	947.5人	48.6
平均在院日数*	21.4日	22.7日	51.1
病床100床当たり全職員	153.0人	100.5人	64.9
病床100床当たり医師数	12.5人	8.7人	59.5
病床100床当たり看護人員数	78.0人	60.9人	59.3
看護人員/医師人数比	6.0人	7.4人	46.6
外来/入院比	2.0人	2.3人	48.0
安全性の分析			
1床当たり総資産額	35,161千円	95,289千円	46.0
1床当たり剰余金・欠損金額	-2,363千円	-10,982千円	54.4
1床当たり償却資産額(取得価額)	66,881千円	237,410千円	45.4
1床当たり償却資産額(帳簿価額)	33,441千円	118,705千円	45.4
流動比率	1416.7%	2356.4%	48.8
流動資産回転率	2.2回	2.7回	47.0
医業収益対総資本	2.0倍	9.9倍	45.2

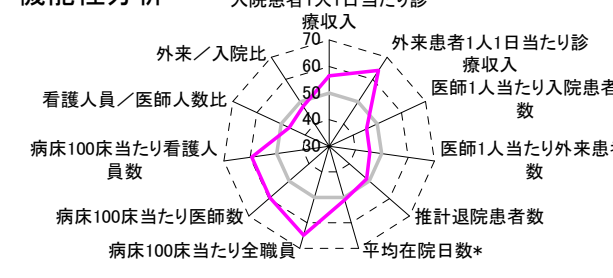
③経営指標のレーダーチャート(偏差値)



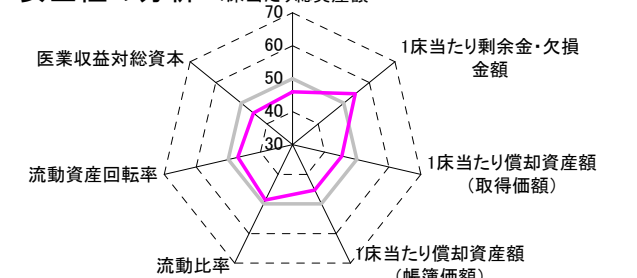
④利益構造ツリー(実数・対収益比・偏差値)



機能性分析



安全性の分析



⑤時系列分析(成長性分析)

