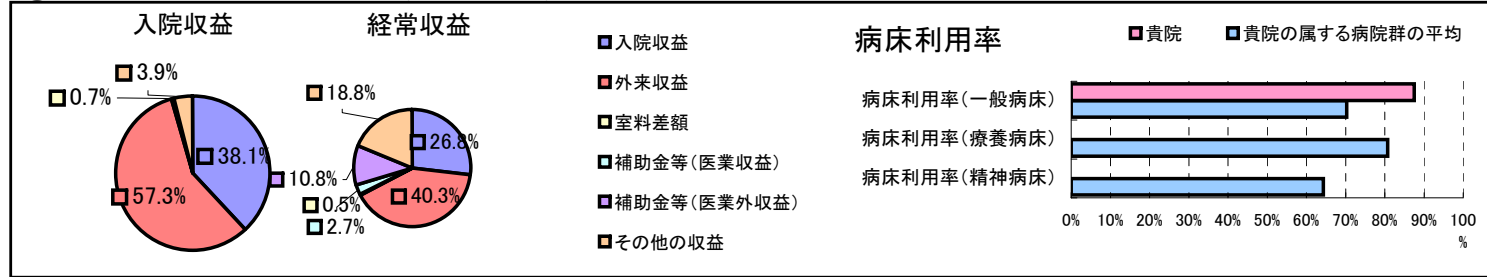


①病院環境データ

病院名 (広島県庄原市)庄原市立西城市民病院
 病床数 【一般病床】54床【療養病床】0床【結核病床】0床【精神病床】0床【感染症病床】0床
 患者数 【1日平均入院患者数】47人【1日平均外来患者数】172人【推計退院患者数】525人
 医療従事者数 【医師数】6人【看護人員数】23人【医療技術員数】23人【事務職員数】5人
 市区町村データ【市区町村名】庄原市
 【人口総数】43,149人【65歳以上人口】15,600人【高齢化率】36.2%
 【可住地当たり人口密度】236.3人/km²【可住地面積】182.6km²
 【一般病院数】6施設【一般診療所数】36施設【医師数】85人

⑥収益構造円グラフと病床利用率棒グラフ



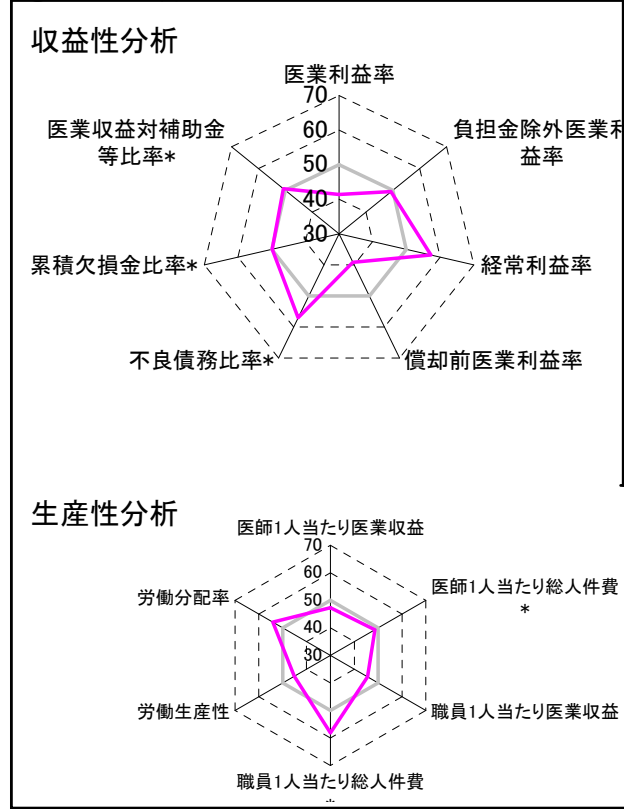
②病院群類型と経営指標ハイライト

【貴院の属する病院類型】地方中規模病院グループ(可住地当たり人口密度187.2~2,145.9人/km²かつ、一般病床50床以上350床未満)
 【高い偏差値を示す指標】病床100床当たり全職員、病床100床当たり看護人員数、病床利用率(一般病床)
 【低い偏差値を示す指標】平均在院日数*、看護人員/医師人数比、推計退院患者数

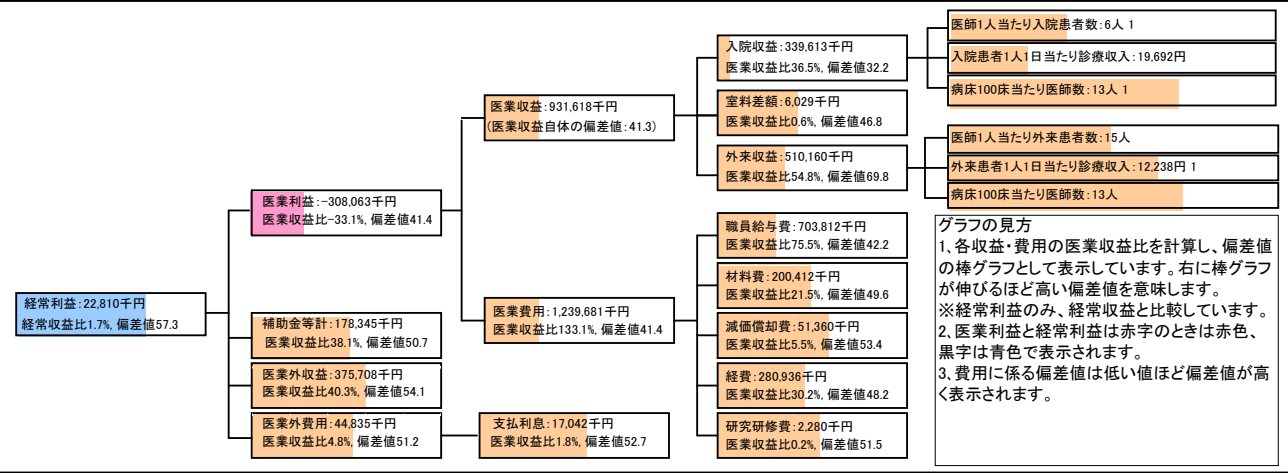
⑦経営指標分析(平均値・参照値・偏差値)

収益性分析	貴院	貴院の属する病院群の平均	偏差値
医業利益率	-33.1%	-16.1%	41.4
負担金除外医業利益率	-39.2%	-30.1%	49.3
経常利益率	1.7%	-4.3%	57.3
償却前医業利益率	-27.6%	-8.2%	39.2
不良債務比率*	0.0%	15.8%	57.1
累積欠損金比率*	94.2%	93.0%	49.9
医業収益対補助金等比率*	19.1%	23.0%	50.7
経常収支比率	101.8%	96.4%	57.8
生産性分析			
医師1人当たり医業収益	155,270千円	186,686千円	47.4
医師1人当たり総人件費*	117,302千円	111,055千円	48.6
職員1人当たり医業収益	4,753千円	21,944千円	45.6
職員1人当たり総人件費*	3,591千円	11,584千円	58.2
労働生産性	2,031千円	8,639千円	45.2
労働分配率	176.8%	136.5%	54.2
機能性分析			
入院患者1人1日当たり診療収入	19,692円	30,290円	39.6
外来患者1人1日当たり診療収入	12,238円	9,361円	56.0
医師1人当たり入院患者数	6.2人	8.0人	44.4
医師1人当たり外来患者数	15.0人	14.9人	50.1
推計退院患者数	524.6人	2,557.6人	38.9
平均在院日数*	32.7日	20.8日	36.8
病床100床当たり全職員	205.6人	105.2人	80.3
病床100床当たり医師数	13.0人	9.5人	58.6
病床100床当たり看護人員数	83.3人	65.3人	60.6
看護人員/医師人数比	3.8人	7.3人	37.3
外来/入院比	2.4人	2.0人	55.2
病床利用率(一般病床)	87.5%	70.3%	60.6
病床利用率(療養病床)	0.0%	80.7%	N/A
病床利用率(精神病床)	0.0%	64.3%	N/A
安全性の分析			
1床当たり総資産額	27,149千円	146,117千円	47.0
1床当たり剰余金・欠損金額	-32,922千円	-20,387千円	45.4
1床当たり償却資産額(取得価額)	72,476千円	353,959千円	46.9
1床当たり償却資産額(帳簿価額)	36,238千円	176,979千円	46.9
流動比率	137.9%	503.7%	43.5
流動資産回転率	3.9回	3.8回	50.3
医業収益対総資本	1.6倍	13.3倍	47.2

③経営指標のレーダーチャート(偏差値)



④利益構造ツリー(実数・対収益比・偏差値)



⑤時系列分析(成長性分析)

