

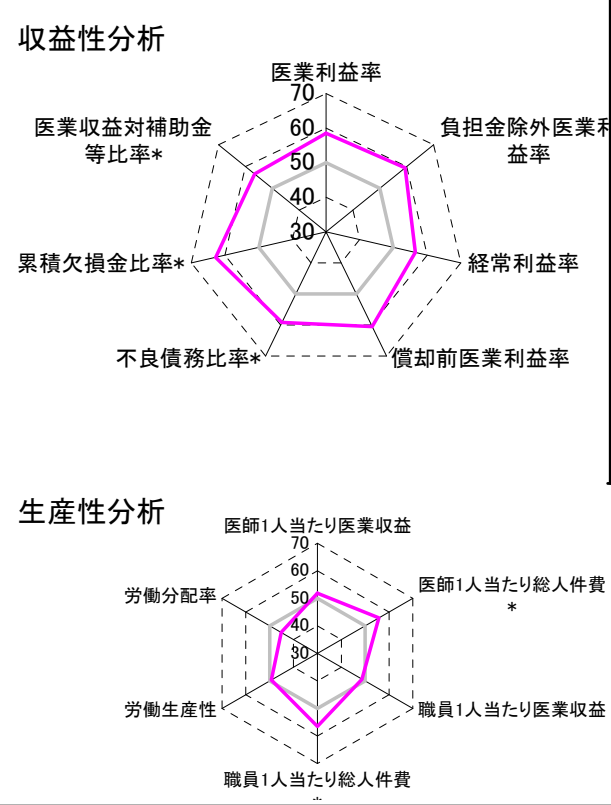
①病院環境データ

病院名	(広島県三次市)市立三次中央病院
病床数	【一般病床】350床【療養病床】0床【結核病床】0床【精神病床】0床【感染症病床】0床
患者数	【1日平均入院患者数】327人【1日平均外来患者数】782人【推計退院患者数】6,820人
医療従事者数	【医師数】48人【看護人員数】235人【医療技術員数】54人【事務職員数】18人
市区町村データ	【市区町村名】三次市
	【人口総数】59,314人【65歳以上人口】17,753人【高齢化率】29.9%
	【可住地当たり人口密度】321.2人/km <sup>2</sup> 【可住地面積】184.7km <sup>2</sup>
	【一般病院数】5施設【一般診療所数】61施設【医師数】137人

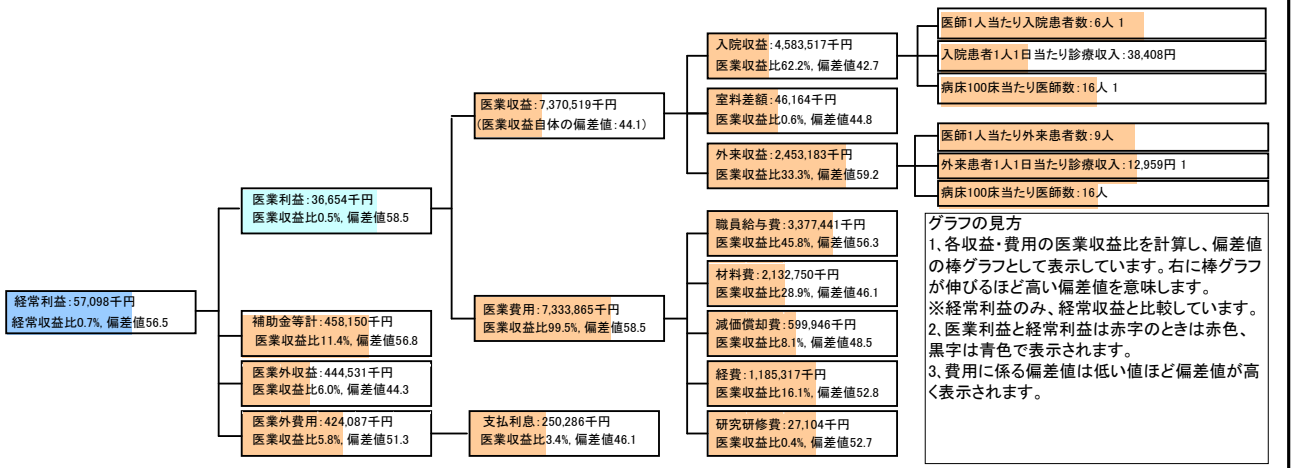
②病院群類型と経営指標ハイライト

【貴院の属する病院類型】	地方大規模病院グループ(可住地当たり人口密度187.2~2,145.9人/km <sup>2</sup> かつ、一般病床350床以上)
【高い偏差値を示す指標】	流動比率、累積欠損金比率*、病床利用率(一般病床)
【低い偏差値を示す指標】	流動資産回転率、入院患者1人1日当たり診療収入、平均在院日数*

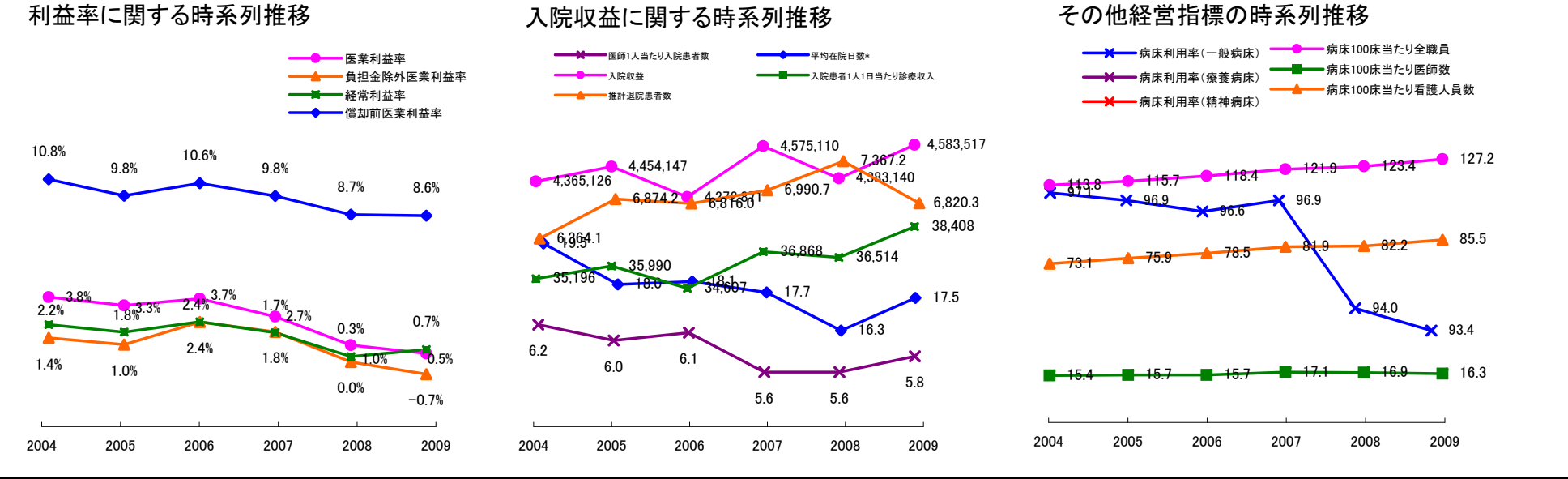
③経営指標のレーダーチャート(偏差値)



④利益構造ツリー(実数・対収益比・偏差値)

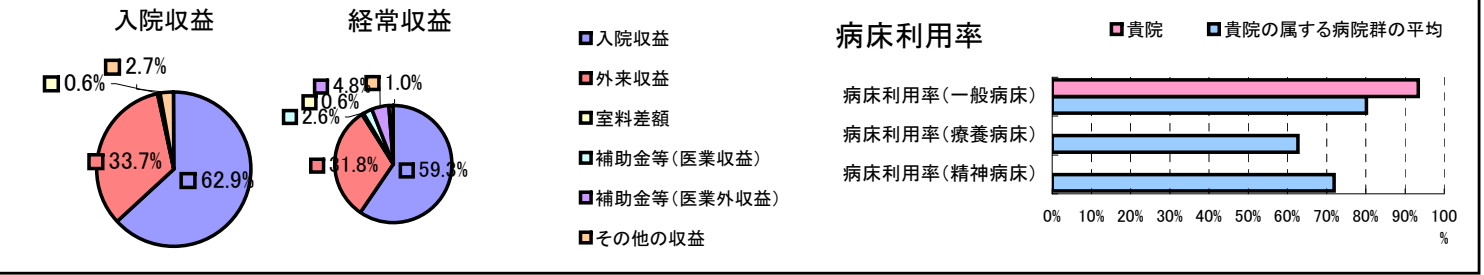


⑤時系列分析(成長性分析)



データ源: 公営企業年鑑

⑥収益構造円グラフと病床利用率棒グラフ



⑦経営指標分析(平均値・参照値・偏差値)

収益性分析	貴院	貴院の属する病院群の平均	偏差値
医業利益率	0.5%	-7.6%	58.5
負担金除外医業利益率	-0.7%	-10.4%	59.4
経常利益率	0.7%	-2.5%	56.5
償却前医業利益率	8.6%	0.0%	60.5
不良債務比率*	0.0%	13.6%	59.2
累積欠損金比率*	0.0%	63.4%	62.8
医業収益対補助金等比率*	6.2%	12.3%	56.5
経常収支比率	100.7%	97.8%	56.3
生産性分析			
医師1人当たり医業収益	153,552千円	148,393千円	51.8
医師1人当たり総人件費*	70,363千円	79,244千円	55.8
職員1人当たり医業収益	37,605千円	212,725千円	48.7
職員1人当たり総人件費*	17,232千円	35,642千円	56.5
労働生産性	17,557千円	23,695千円	49.3
労働分配率	98.1%	114.9%	45.2
機能性分析			
入院患者1人1日当たり診療収入	38,408円	44,715円	40.9
外来患者1人1日当たり診療収入	12,959円	11,723円	54.7
医師1人当たり入院患者数	5.8人	5.0人	55.4
医師1人当たり外来患者数	9.2人	8.0人	54.4
推計退院患者数	6,820.3人	9,885.4人	42.0
平均在院日数*	17.5日	15.2日	41.2
病床100床当たり全職員	127.2人	127.3人	50.0
病床100床当たり医師数	16.3人	16.5人	49.5
病床100床当たり看護人員数	85.5人	79.9人	54.0
看護人員／医師人数比	4.9人	5.4人	45.5
外来／入院比	1.6人	1.6人	49.3
病床利用率(一般病床)	93.4%	80.1%	61.2
病床利用率(療養病床)	0.0%	62.7%	N/A
病床利用率(精神病床)	0.0%	71.9%	N/A
安全性の分析			
1床当たり総資産額	45,570千円	61,187千円	48.2
1床当たり剰余金・欠損金額	537千円	-16,708千円	60.4
1床当たり償却資産額(取得価額)	83,112千円	149,392千円	46.5
1床当たり償却資産額(帳簿価額)	41,556千円	74,696千円	46.5
流動比率	655.8%	329.3%	64.4
流動資産回転率	1.6回	3.6回	36.9
医業収益対総資本	2.2倍	3.4倍	47.9

※青色は偏差値60以上、赤色は偏差値40以下、黄色は経常利益と関係が強い経営指標を示します。\*印の付いた項目は低い値ほど偏差値が高く表示されます。