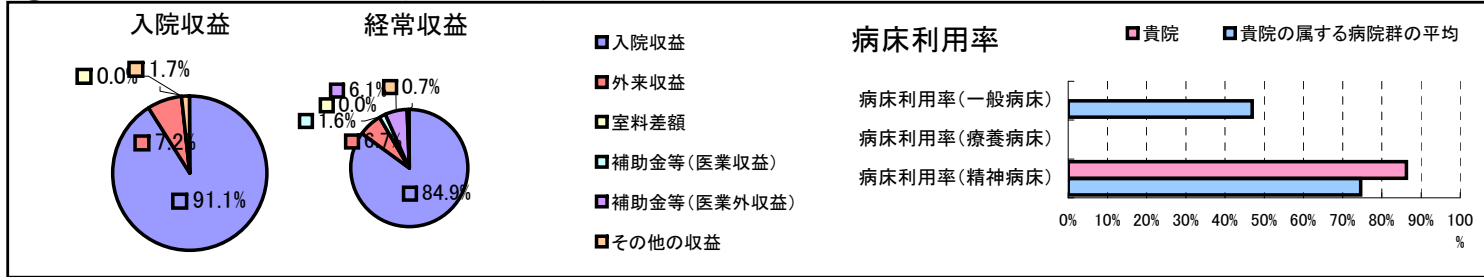


①病院環境データ

病院名 (広島県府中市)府中市立湯が丘病院  
 病床数 【一般病床】0床【療養病床】0床【結核病床】0床【精神病床】308床【感染症病床】0床  
 患者数 【1日平均入院患者数】266人【1日平均外来患者数】72人【推計退院患者数】  
 医療従事者数 【医師数】7人【看護人員数】84人【医療技術員数】9人【事務職員数】8人  
 市区町村データ【市区町村名】府中市  
 【人口総数】45,188人【65歳以上人口】12,351人【高齢化率】27.3%  
 【可住地当たり人口密度】1,006.4人/km<sup>2</sup>【可住地面積】44.9km<sup>2</sup>  
 【一般病院数】4施設【一般診療所数】37施設【医師数】86人

⑥収益構造円グラフと病床利用率棒グラフ



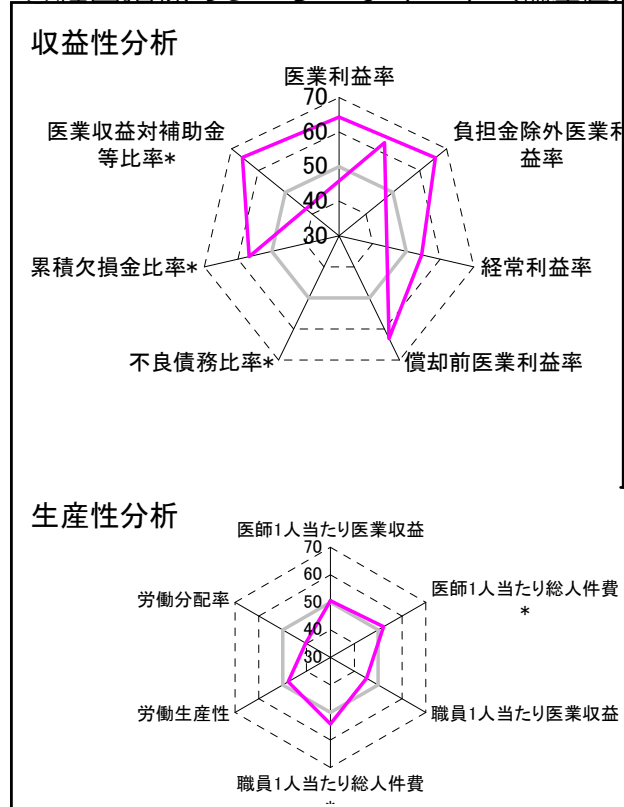
②病院群類型と経営指標ハイライト

【貴院の属する病院類型】精神病院グループ(精神病床9割以上)  
 #N/A  
 #N/A

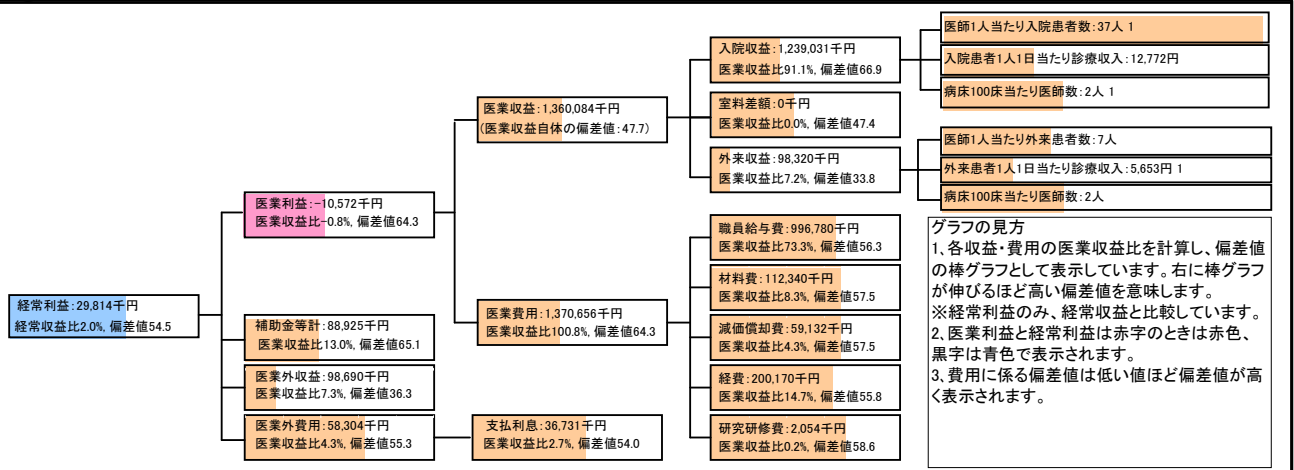
⑦経営指標分析(平均値・参照値・偏差値)

収益性分析	貴院	貴院の属する病院群の平均	偏差値
医療利益率	-0.8%	-51.2%	64.3
負担金除外医療利益率	-0.8%	-59.9%	65.8
経常利益率	2.0%	-1.5%	54.5
償却前医療利益率	3.6%	-42.3%	63.1
不良債務比率*	0.0%	9.8%	#DIV/0!
累積欠損金比率*	21.8%	119.3%	56.7
医療収益対補助金等比率*	6.5%	61.2%	66.1
経常収支比率	102.1%	99.1%	54.1
生産性分析			
医師1人当たり医療収益	194,298千円	186,144千円	50.5
医師1人当たり総人件費*	142,397千円	212,518千円	52.4
職員1人当たり医療収益	6,939千円	13,243千円	45.2
職員1人当たり総人件費*	5,086千円	14,659千円	54.2
労働生産性	5,042千円	6,107千円	47.7
労働分配率	100.9%	213.5%	40.4
機能性分析			
入院患者1人1日当たり診療収入	12,772円	16,067円	41.2
外来患者1人1日当たり診療収入	5,653円	8,795円	38.8
医師1人当たり入院患者数	37.1人	19.1人	71.8
医師1人当たり外来患者数	6.6人	8.8人	43.5
推計退院患者数	0.0人	4,203.6人	#DIV/0!
平均在院日数*	0.0日	60.0日	N/A
病床100床当たり全職員	45.2人	65.2人	43.7
病床100床当たり医師数	2.3人	4.7人	44.9
病床100床当たり看護人員数	36.1人	45.4人	43.7
看護人員/医師人数比	12.0人	11.3人	52.2
外来/入院比	0.2人	0.5人	39.2
病床利用率(一般病床)	0.0%	46.9%	N/A
病床利用率(療養病床)	0.0%	#DIV/0!	N/A
病床利用率(精神病床)	86.3%	74.6%	58.3
安全性の分析			
1床当たり総資産額	20,499千円	216,319千円	41.9
1床当たり剰余金・欠損金額	536千円	-11,847千円	55.6
1床当たり償却資産額(取得価額)	42,154千円	556,389千円	42.1
1床当たり償却資産額(帳簿価額)	21,077千円	278,194千円	42.1
流動比率	1702.6%	475.0%	67.5
流動資産回転率	1.1回	2.9回	37.7
医療収益対総資本	4.6倍	38.1倍	42.8

③経営指標のレーダーチャート(偏差値)



④利益構造ツリー(実数・対収益比・偏差値)



⑤時系列分析(成長性分析)

