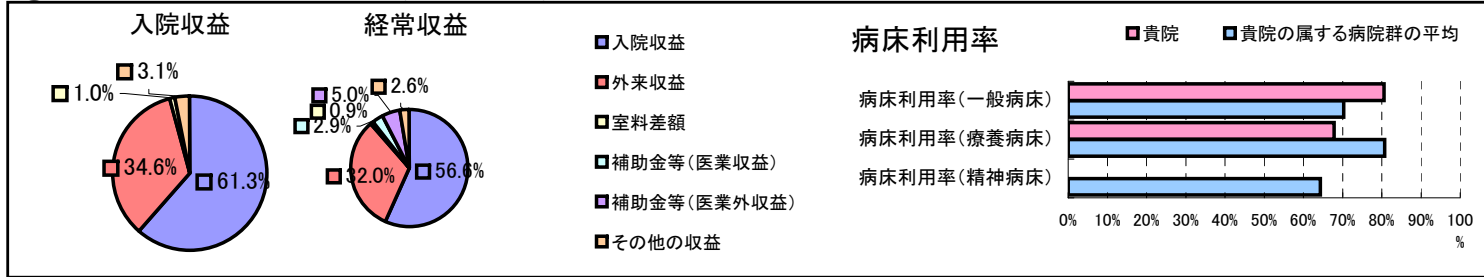


①病院環境データ

病院名 (広島県府中市)府中北市民病院
 病床数 【一般病床】60床【療養病床】50床【結核病床】0床【精神病床】0床【感染症病床】0床
 患者数 【1日平均入院患者数】82人【1日平均外来患者数】221人【推計退院患者数】1,482人
 医療従事者数 【医師数】6人【看護人員数】43人【医療技術員数】22人【事務職員数】9人
 市区町村データ【市区町村名】府中市
 【人口総数】45,188人【65歳以上人口】12,351人【高齢化率】27.3%
 【可住地当たり人口密度】1,006.4人/km²【可住地面積】44.9km²
 【一般病院数】4施設【一般診療所数】37施設【医師数】86人

⑥収益構造円グラフと病床利用率棒グラフ



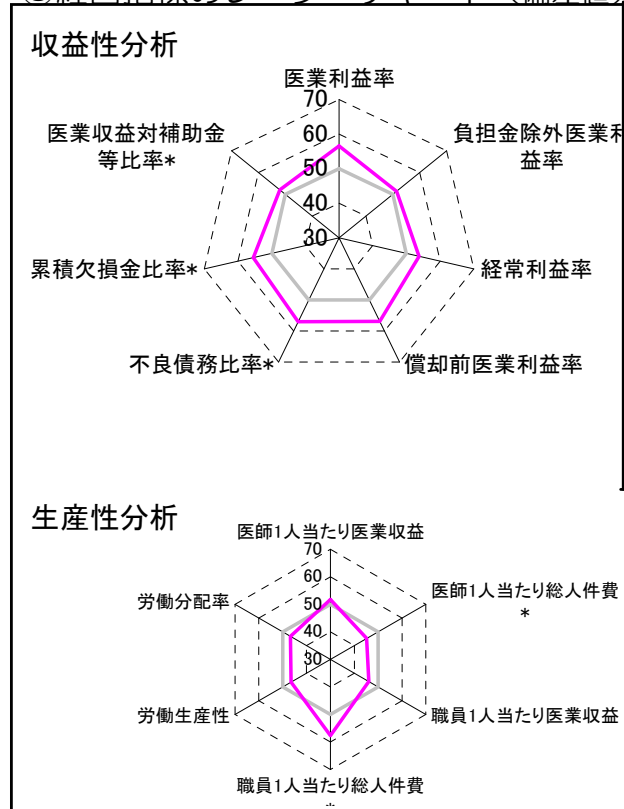
②病院群類型と経営指標ハイライト

【貴院の属する病院類型】地方中規模病院グループ(可住地当たり人口密度187.2~2,145.9人/km²かつ、一般病床50床以上350床未満)
 【高い偏差値を示す指標】流動比率、職員1人当たり総人件費*、不良債務比率*
 【低い偏差値を示す指標】病床利用率(療養病床)、入院患者1人1日当たり診療収入、推計退院患者数

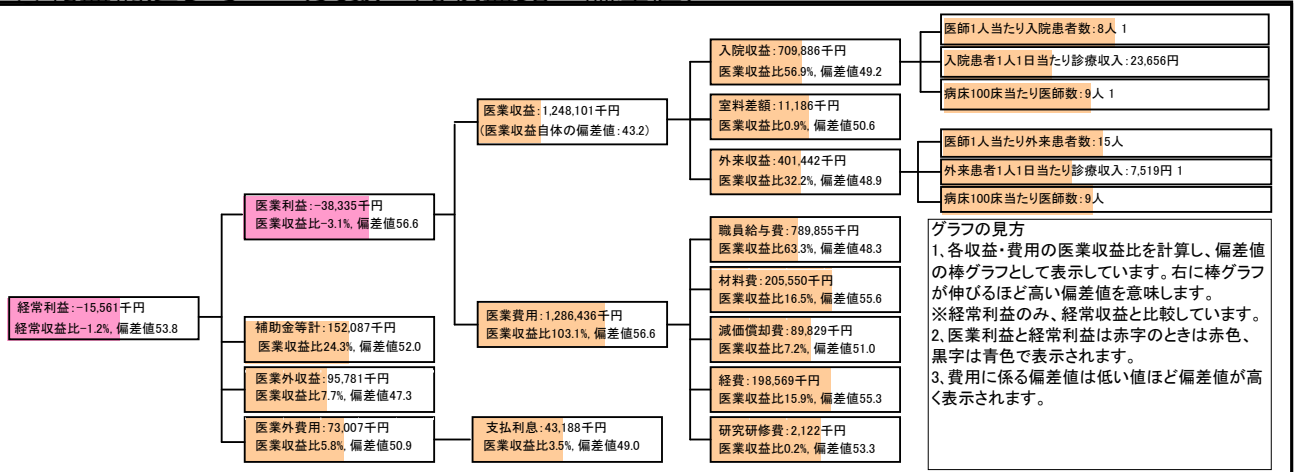
⑦経営指標分析(平均値・参照値・偏差値)

収益性分析	貴院	貴院の属する病院群の平均	偏差値
医業利益率	-3.1%	-16.1%	56.6
負担金除外医業利益率	-11.0%	-30.1%	51.4
経常利益率	-1.2%	-4.3%	53.8
償却前医業利益率	4.1%	-8.2%	56.9
不良債務比率*	0.0%	15.8%	57.1
累積欠損金比率*	21.8%	93.0%	55.5
医業収益対補助金等比率*	12.2%	23.0%	52.1
経常収支比率	98.9%	96.4%	53.6
生産性分析			
医師1人当たり医業収益	208,017千円	186,686千円	51.8
医師1人当たり総人件費*	131,643千円	111,055千円	45.3
職員1人当たり医業収益	6,368千円	21,944千円	46.0
職員1人当たり総人件費*	4,030千円	11,584千円	57.7
労働生産性	3,845千円	8,639千円	46.5
労働分配率	104.8%	136.5%	46.7
機能性分析			
入院患者1人1日当たり診療収入	23,656円	30,290円	43.5
外来患者1人1日当たり診療収入	7,519円	9,361円	46.1
医師1人当たり入院患者数	8.4人	8.0人	51.4
医師1人当たり外来患者数	14.9人	14.9人	49.9
推計退院患者数	1,481.7人	2,557.6人	44.1
平均在院日数*	20.2日	20.8日	50.6
病床100床当たり全職員	100.2人	105.2人	48.5
病床100床当たり医師数	8.9人	9.5人	48.4
病床100床当たり看護人員数	63.7人	65.3人	49.0
看護人員/医師人数比	7.2人	7.3人	49.6
外来/入院比	1.8人	2.0人	47.4
病床利用率(一般病床)	80.6%	70.3%	56.4
病床利用率(療養病床)	67.8%	80.7%	41.2
病床利用率(精神病床)	0.0%	64.3%	N/A
安全性の分析			
1床当たり総資産額	57,396千円	146,117千円	47.8
1床当たり剰余金・欠損金額	-11,989千円	-20,387千円	53.1
1床当たり償却資産額(取得価額)	118,031千円	353,959千円	47.4
1床当たり償却資産額(帳簿価額)	59,016千円	176,979千円	47.4
流動比率	1702.6%	503.7%	71.5
流動資産回転率	1.1回	3.8回	45.9
医業収益対総資本	5.1倍	13.3倍	48.0

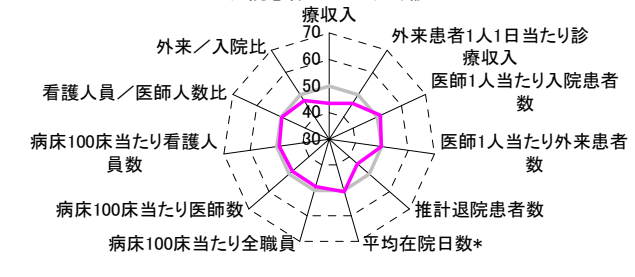
③経営指標のレーダーチャート(偏差値)



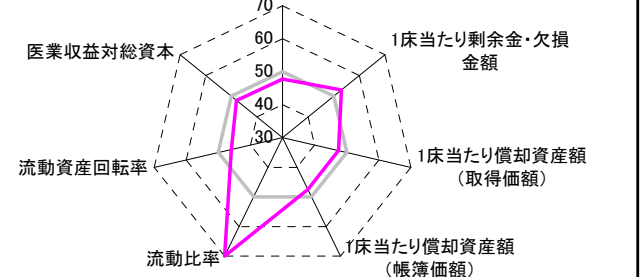
④利益構造ツリー(実数・対収益比・偏差値)



機能性分析



安全性の分析



⑤時系列分析(成長性分析)

