

①病院環境データ

病院名 (広島県尾道市)尾道市公立みつぎ総合病院  
 病床数 【一般病床】192床【療養病床】48床【結核病床】0床【精神病床】0床【感染症病床】0床  
 患者数 【1日平均入院患者数】233人【1日平均外来患者数】621人【推計退院患者数】4,622人  
 医療従事者数 【医師数】23人【看護人員数】152人【医療技術員数】108人【事務職員数】20人  
 市区町村データ【市区町村名】尾道市  
 【人口総数】150,225人【65歳以上人口】41,294人【高齢化率】27.5%  
 【可住地当たり人口密度】1,095.7人/km<sup>2</sup>【可住地面積】137.1km<sup>2</sup>  
 【一般病院数】11施設【一般診療所数】139施設【医師数】357人

⑥収益構造円グラフと病床利用率棒グラフ



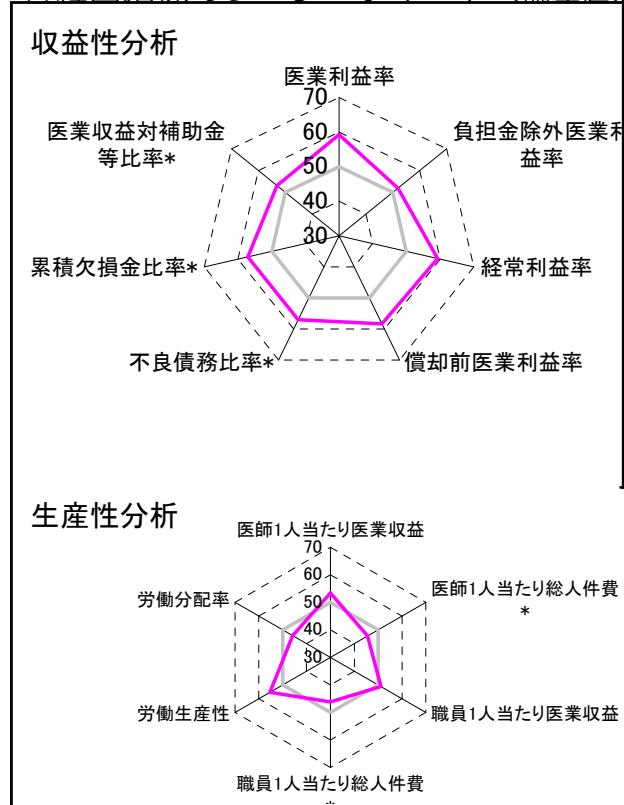
②病院群類型と経営指標ハイライト

【貴院の属する病院類型】地方中規模病院グループ(可住地当たり人口密度187.2~2,145.9人/km<sup>2</sup>かつ、一般病床50床以上350床未満)  
 【高い偏差値を示す指標】病床100床当たり全職員、病床100床当たり看護人員数、病床利用率(一般病床)  
 【低い偏差値を示す指標】医師1人当たり総人件費\*、労働分配率、職員1人当たり総人件費\*

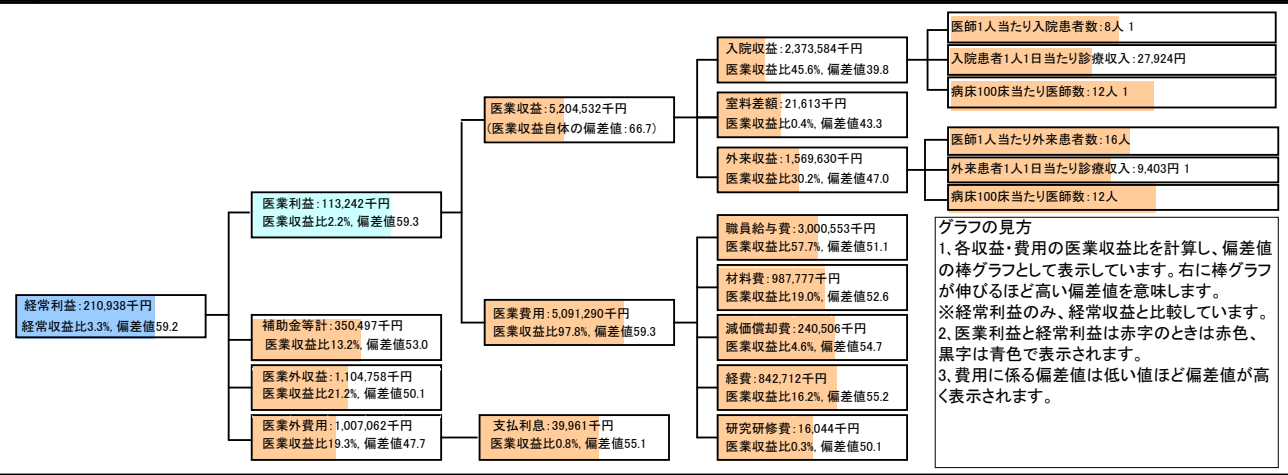
⑦経営指標分析(平均値・参照値・偏差値)

| 収益性分析            | 貴院        | 貴院の属する病院群の平均 | 偏差値  |
|------------------|-----------|--------------|------|
| 医業利益率            | 2.2%      | -16.1%       | 59.3 |
| 負担金除外医業利益率       | -3.1%     | -30.1%       | 52.0 |
| 経常利益率            | 3.3%      | -4.3%        | 59.2 |
| 償却前医業利益率         | 6.8%      | -8.2%        | 58.4 |
| 不良債務比率*          | 0.0%      | 15.8%        | 57.1 |
| 累積欠損金比率*         | 0.0%      | 93.0%        | 57.1 |
| 医業収益対補助金等比率*     | 6.7%      | 23.0%        | 53.1 |
| 経常収支比率           | 103.5%    | 96.4%        | 60.3 |
| 生産性分析            |           |              |      |
| 医師1人当たり医業収益      | 226,284千円 | 186,686千円    | 53.3 |
| 医師1人当たり総人件費*     | 130,459千円 | 111,055千円    | 45.5 |
| 職員1人当たり医業収益      | 26,554千円  | 21,944千円     | 51.2 |
| 職員1人当たり総人件費*     | 15,309千円  | 11,584千円     | 46.2 |
| 労働生産性            | 15,969千円  | 8,639千円      | 55.4 |
| 労働分配率            | 95.9%     | 136.5%       | 45.8 |
| 機能性分析            |           |              |      |
| 入院患者1人1日当たり診療収入  | 27,924円   | 30,290円      | 47.7 |
| 外来患者1人1日当たり診療収入  | 9,403円    | 9,361円       | 50.1 |
| 医師1人当たり入院患者数     | 8.3人      | 8.0人         | 51.0 |
| 医師1人当たり外来患者数     | 16.3人     | 14.9人        | 52.5 |
| 推計退院患者数          | 4,622.0人  | 2,557.6人     | 61.2 |
| 平均在院日数*          | 18.4日     | 20.8日        | 52.6 |
| 病床100床当たり全職員     | 248.8人    | 105.2人       | 93.3 |
| 病床100床当たり医師数     | 11.7人     | 9.5人         | 55.4 |
| 病床100床当たり看護人員数   | 111.3人    | 65.3人        | 77.2 |
| 看護人員/医師人数比       | 6.6人      | 7.3人         | 47.5 |
| 外来/入院比           | 2.0人      | 2.0人         | 49.7 |
| 病床利用率(一般病床)      | 97.6%     | 70.3%        | 66.9 |
| 病床利用率(療養病床)      | 94.7%     | 80.7%        | 59.5 |
| 病床利用率(精神病床)      | 0.0%      | 64.3%        | N/A  |
| 安全性の分析           |           |              |      |
| 1床当たり総資産額        | 87,155千円  | 146,117千円    | 48.5 |
| 1床当たり剰余金・欠損金額    | 11,474千円  | -20,387千円    | 61.6 |
| 1床当たり償却資産額(取得価額) | 194,827千円 | 353,959千円    | 48.3 |
| 1床当たり償却資産額(帳簿価額) | 97,414千円  | 176,979千円    | 48.3 |
| 流動比率             | 398.2%    | 503.7%       | 48.1 |
| 流動資産回転率          | 2.7回      | 3.8回         | 48.3 |
| 医業収益対総資本         | 4.0倍      | 13.3倍        | 47.8 |

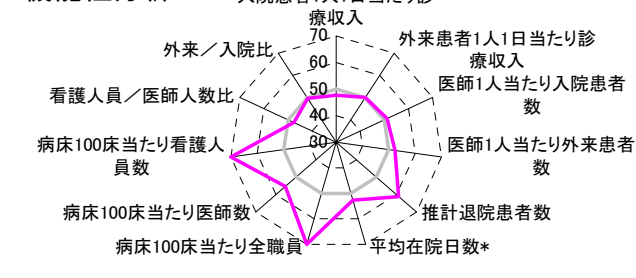
③経営指標のレーダーチャート(偏差値)



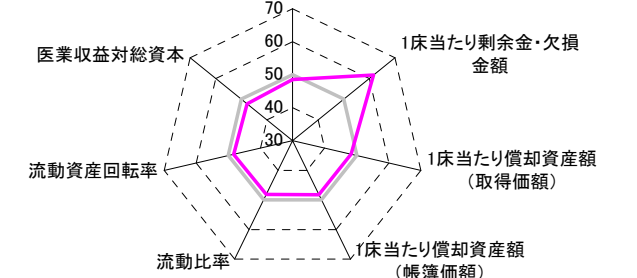
④利益構造ツリー(実数・対収益比・偏差値)



機能性分析



安全性の分析



⑤時系列分析(成長性分析)

