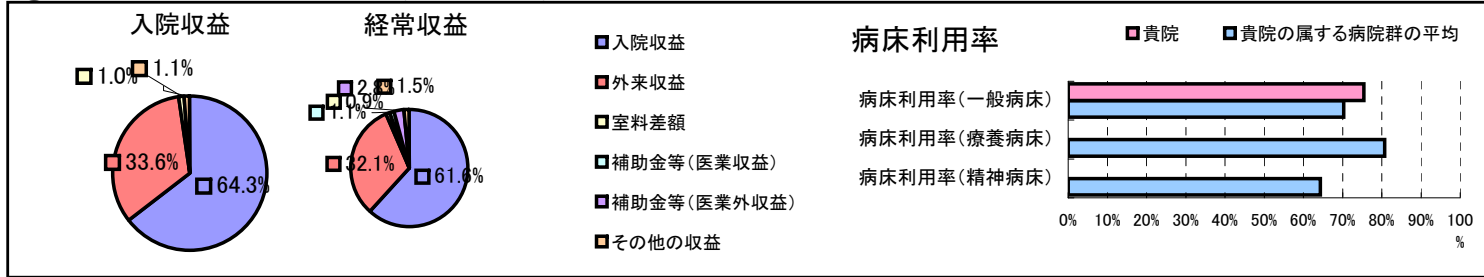


①病院環境データ

病院名 (広島県尾道市)尾道市立市民病院  
 病床数 【一般病床】330床【療養病床】0床【結核病床】0床【精神病床】0床【感染症病床】0床  
 患者数 【1日平均入院患者数】249人【1日平均外来患者数】618人【推計退院患者数】5,940人  
 医療従事者数 【医師数】42人【看護人員数】266人【医療技術員数】53人【事務職員数】22人  
 市区町村データ【市区町村名】尾道市  
 【人口総数】150,225人【65歳以上人口】41,294人【高齢化率】27.5%  
 【可住地当たり人口密度】1,095.7人/km<sup>2</sup>【可住地面積】137.1km<sup>2</sup>  
 【一般病院数】11施設【一般診療所数】139施設【医師数】357人

⑥収益構造円グラフと病床利用率棒グラフ



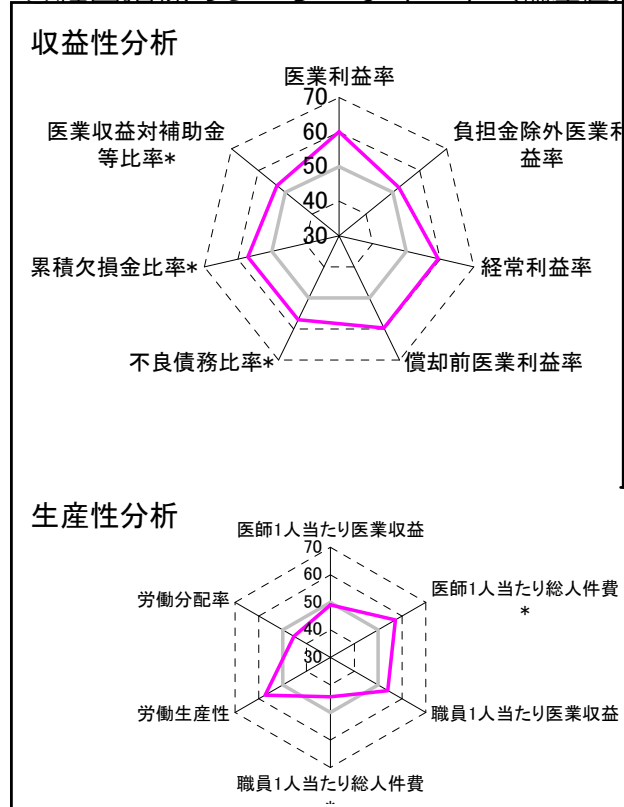
②病院群類型と経営指標ハイライト

【貴院の属する病院類型】地方中規模病院グループ(可住地当たり人口密度187.2~2,145.9人/km<sup>2</sup>かつ、一般病床50床以上350床未満)  
 【高い偏差値を示す指標】入院患者1人1日当たり診療収入、推計退院患者数、病床100床当たり看護人員数  
 【低い偏差値を示す指標】医師1人当たり外来患者数、医師1人当たり入院患者数、職員1人当たり総人件費\*

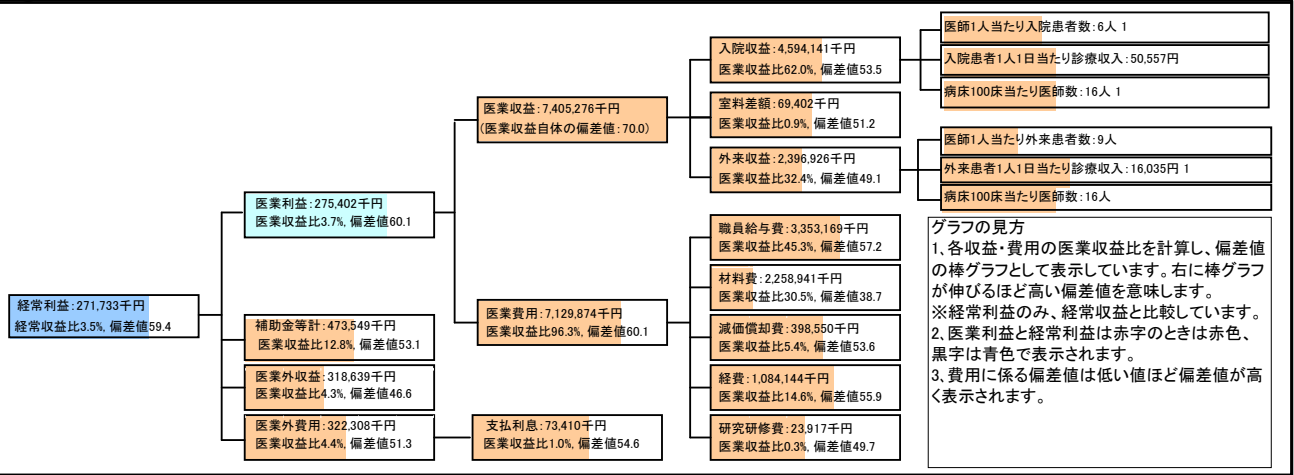
⑦経営指標分析(平均値・参照値・偏差値)

収益性分析	貴院	貴院の属する病院群の平均	偏差値
医業利益率	3.7%	-16.1%	60.1
負担金除外医業利益率	0.2%	-30.1%	52.2
経常利益率	3.5%	-4.3%	59.4
償却前医業利益率	9.1%	-8.2%	59.7
不良債務比率*	0.0%	15.8%	57.1
累積欠損金比率*	0.0%	93.0%	57.1
医業収益対補助金等比率*	6.4%	23.0%	53.2
経常収支比率	103.6%	96.4%	60.5
生産性分析			
医師1人当たり医業収益	176,316千円	186,686千円	49.1
医師1人当たり総人件費*	79,837千円	111,055千円	57.2
職員1人当たり医業収益	37,782千円	21,944千円	54.0
職員1人当たり総人件費*	17,108千円	11,584千円	44.4
労働生産性	18,635千円	8,639千円	57.3
労働分配率	91.8%	136.5%	45.4
機能性分析			
入院患者1人1日当たり診療収入	50,557円	30,290円	69.9
外来患者1人1日当たり診療収入	16,035円	9,361円	64.0
医師1人当たり入院患者数	5.5人	8.0人	42.2
医師1人当たり外来患者数	9.0人	14.9人	39.3
推計退院患者数	5,940.2人	2,557.6人	68.4
平均在院日数*	15.3日	20.8日	56.1
病床100床当たり全職員	138.8人	105.2人	60.1
病床100床当たり医師数	15.9人	9.5人	65.8
病床100床当たり看護人員数	95.6人	65.3人	67.9
看護人員/医師人数比	6.3人	7.3人	46.5
外来/入院比	1.6人	2.0人	45.8
病床利用率(一般病床)	75.4%	70.3%	53.2
病床利用率(療養病床)	0.0%	80.7%	N/A
病床利用率(精神病床)	0.0%	64.3%	N/A
安全性の分析			
1床当たり総資産額	63,385千円	146,117千円	47.9
1床当たり剰余金・欠損金額	1,922千円	-20,387千円	58.1
1床当たり償却資産額(取得価額)	141,693千円	353,959千円	47.7
1床当たり償却資産額(帳簿価額)	70,846千円	176,979千円	47.7
流動比率	398.2%	503.7%	48.1
流動資産回転率	2.7回	3.8回	48.3
医業収益対総資本	2.8倍	13.3倍	47.5

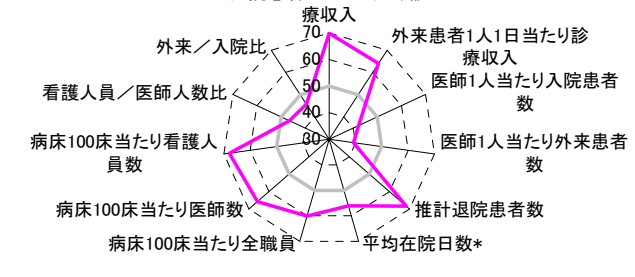
③経営指標のレーダーチャート(偏差値)



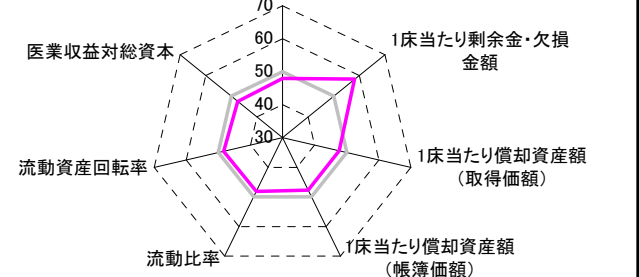
④利益構造ツリー(実数・対収益比・偏差値)



機能性分析



安全性の分析



⑤時系列分析(成長性分析)

