

①病院環境データ

病院名 (広島県三原市)三原市立くい市民病院  
 病床数 【一般病床】25床【療養病床】20床【結核病床】0床【精神病床】0床【感染症病床】0床  
 患者数 【1日平均入院患者数】17人【1日平均外来患者数】56人【推計退院患者数】180人  
 医療従事者数 【医師数】1人【看護人員数】18人【医療技術員数】3人【事務職員数】4人  
 市区町村データ【市区町村名】三原市  
 【人口総数】104,196人【65歳以上人口】26,714人【高齢化率】25.6%  
 【可住地当たり人口密度】676.7人/km<sup>2</sup>【可住地面積】154.km<sup>2</sup>  
 【一般病院数】11施設【一般診療所数】79施設【医師数】230人

⑥収益構造円グラフと病床利用率棒グラフ



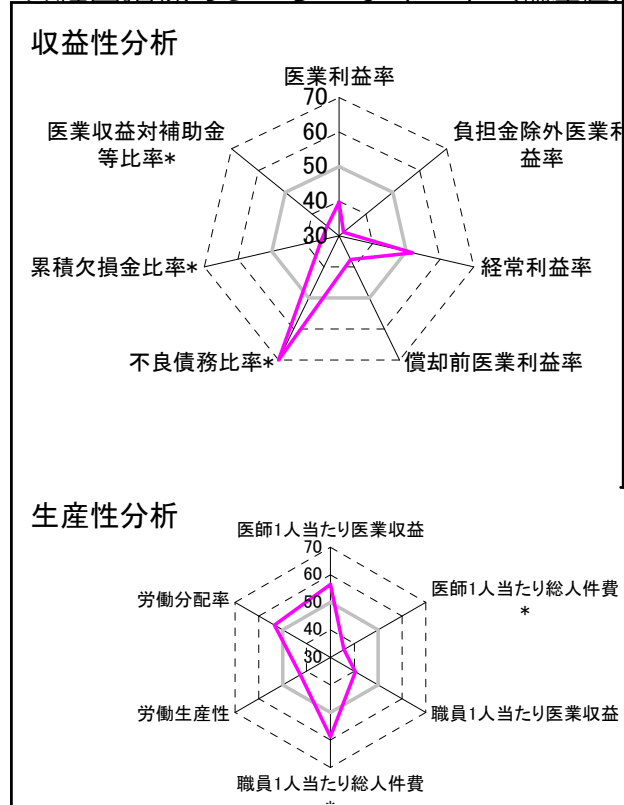
②病院群類型と経営指標ハイライト

【貴院の属する病院類型】地方小規模病院グループ(可住地当たり人口密度187.2~2,145.9人/km<sup>2</sup>かつ、一般病床50床未満)  
 【高い偏差値を示す指標】看護人員/医師人数比、不良債務比率\*、職員1人当たり総人件費\*  
 【低い偏差値を示す指標】負担金除外医業利益率、医業収益対補助金等比率\*、累積欠損金比率\*

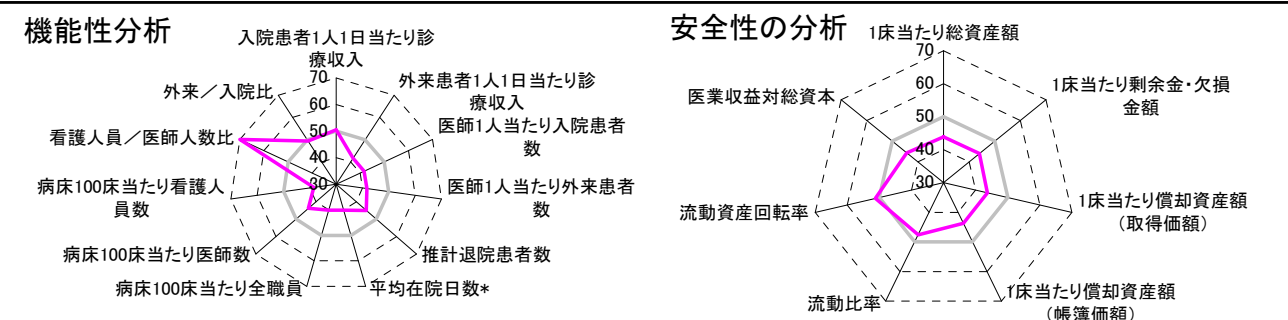
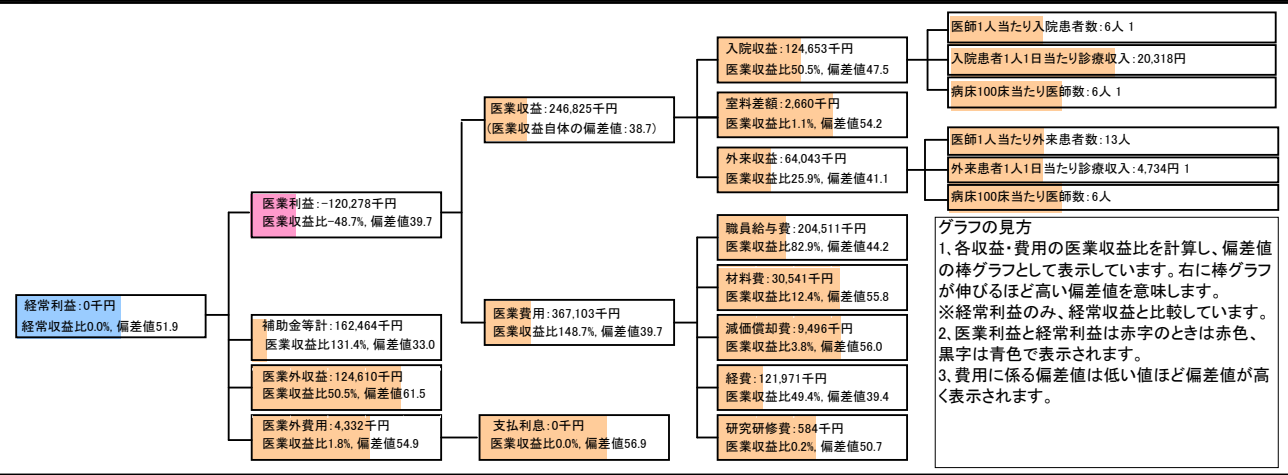
⑦経営指標分析(平均値・参照値・偏差値)

収益性分析	貴院	貴院の属する病院群の平均	偏差値
医業利益率	-48.7%	-22.9%	39.7
負担金除外医業利益率	-76.5%	-29.0%	31.7
経常利益率	0.0%	-2.0%	51.9
償却前医業利益率	-44.9%	-16.1%	37.6
不良債務比率*	0.0%	9.2%	71.8
累積欠損金比率*	244.5%	92.6%	35.2
医業収益対補助金等比率*	65.8%	29.3%	34.5
経常収支比率	100.0%	98.9%	51.2
生産性分析			
医師1人当たり医業収益	246,825千円	179,162千円	56.5
医師1人当たり総人件費*	204,511千円	119,835千円	35.7
職員1人当たり医業収益	1,259千円	6,441千円	40.5
職員1人当たり総人件費*	1,043千円	4,272千円	58.8
労働生産性	433千円	3,072千円	42.5
労働分配率	241.1%	171.5%	53.5
機能性分析			
入院患者1人1日当たり診療収入	20,318円	20,103円	50.5
外来患者1人1日当たり診療収入	4,734円	6,939円	41.7
医師1人当たり入院患者数	6.0人	10.0人	41.5
医師1人当たり外来患者数	13.2人	19.3人	41.7
推計退院患者数	179.9人	947.5人	45.1
平均在院日数*	34.5日	22.7日	40.1
病床100床当たり全職員	65.6人	100.5人	40.1
病床100床当たり医師数	6.2人	8.7人	43.9
病床100床当たり看護人員数	40.0人	60.9人	38.5
看護人員/医師人数比	18.0人	7.4人	75.3
外来/入院比	2.2人	2.3人	49.4
病床利用率(一般病床)	67.2%	75.5%	45.6
病床利用率(療養病床)	0.0%	83.7%	N/A
病床利用率(精神病床)	0.0%	90.4%	N/A
安全性の分析			
1床当たり総資産額	3,104千円	95,289千円	43.9
1床当たり剰余金・欠損金額	-22,595千円	-10,982千円	44.0
1床当たり償却資産額(取得価額)	4,601千円	237,410千円	43.7
1床当たり償却資産額(帳簿価額)	2,300千円	118,705千円	43.7
流動比率	469.7%	2356.4%	47.5
流動資産回転率	2.9回	2.7回	51.3
医業収益対総資本	0.6倍	9.9倍	44.3

③経営指標のレーダーチャート(偏差値)



④利益構造ツリー(実数・対収益比・偏差値)



⑤時系列分析(成長性分析)

