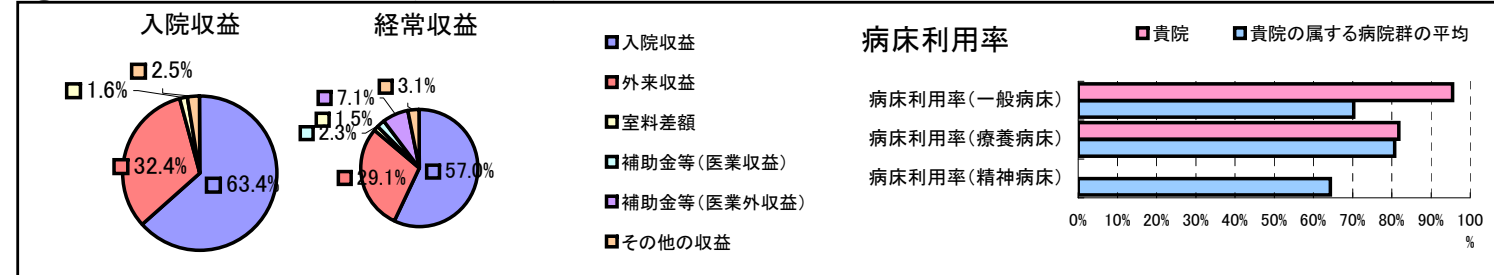


①病院環境データ

病院名 (岡山県矢掛町)国保病院  
 病床数 【一般病床】57床【療養病床】60床【結核病床】0床【精神病床】0床【感染症病床】0床  
 患者数 【1日平均入院患者数】104人【1日平均外来患者数】254人【推計退院患者数】1,843人  
 医療従事者数 【医師数】6人【看護人員数】42人【医療技術員数】16人【事務職員数】7人  
 市区町村データ【市区町村名】矢掛町  
 【人口総数】15,713人【65歳以上人口】4,867人【高齢化率】31.0%  
 【可住地当たり人口密度】485.1人/km<sup>2</sup>【可住地面積】32.4km<sup>2</sup>  
 【一般病院数】2施設【一般診療所数】7施設【医師数】19人

⑥収益構造円グラフと病床利用率棒グラフ



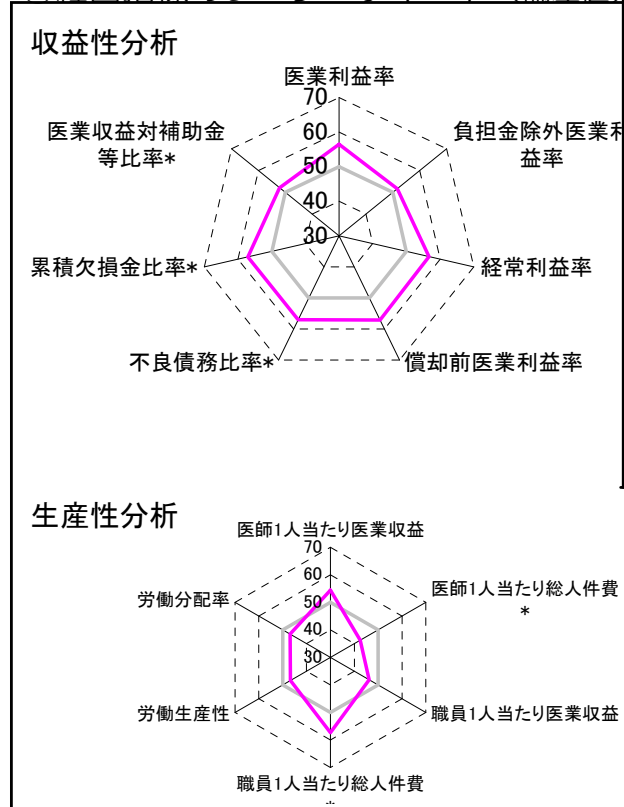
②病院群類型と経営指標ハイライト

【貴院の属する病院類型】地方中規模病院グループ(可住地当たり人口密度187.2~2,145.9人/km<sup>2</sup>かつ、一般病床50床以上350床未満)  
 【高い偏差値を示す指標】病床利用率(一般病床)、医師1人当たり入院患者数、1床当たり剰余金・欠損金額  
 【低い偏差値を示す指標】病床100床当たり看護人員数、医師1人当たり総人件費\*、入院患者1人1日当たり診療収入

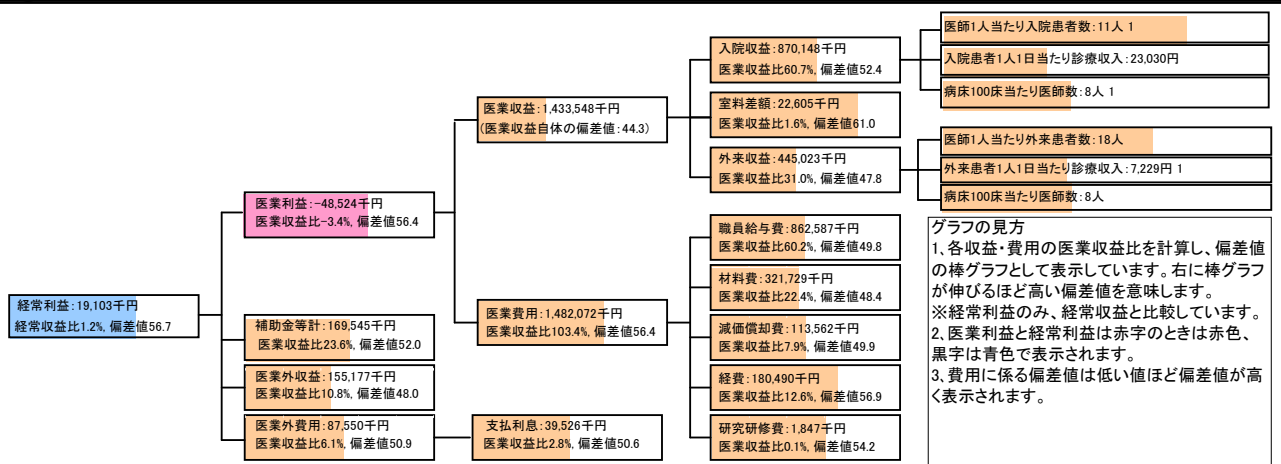
⑦経営指標分析(平均値・参照値・偏差値)

収益性分析	貴院	貴院の属する病院群の平均	偏差値
医業利益率	-3.4%	-16.1%	56.4
負担金除外医業利益率	-8.0%	-30.1%	51.6
経常利益率	1.2%	-4.3%	56.7
償却前医業利益率	4.5%	-8.2%	57.1
不良債務比率*	0.0%	15.8%	57.1
累積欠損金比率*	0.0%	93.0%	57.1
医業収益対補助金等比率*	11.8%	23.0%	52.1
経常収支比率	101.2%	96.4%	57.0
生産性分析			
医師1人当たり医業収益	238,925千円	186,686千円	54.4
医師1人当たり総人件費*	143,765千円	111,055千円	42.5
職員1人当たり医業収益	7,314千円	21,944千円	46.3
職員1人当たり総人件費*	4,401千円	11,584千円	57.3
労働生産性	4,163千円	8,639千円	46.7
労働分配率	105.7%	136.5%	46.8
機能性分析			
入院患者1人1日当たり診療収入	23,030円	30,290円	42.9
外来患者1人1日当たり診療収入	7,229円	9,361円	45.5
医師1人当たり入院患者数	11.3人	8.0人	60.5
医師1人当たり外来患者数	18.4人	14.9人	56.2
推計退院患者数	1,842.7人	2,557.6人	46.1
平均在院日数*	20.6日	20.8日	50.2
病床100床当たり全職員	105.0人	105.2人	49.9
病床100床当たり医師数	7.9人	9.5人	45.9
病床100床当たり看護人員数	45.5人	65.3人	38.3
看護人員/医師人数比	7.0人	7.3人	49.0
外来/入院比	1.6人	2.0人	45.6
病床利用率(一般病床)	95.5%	70.3%	65.6
病床利用率(療養病床)	81.8%	80.7%	50.7
病床利用率(精神病床)	0.0%	64.3%	N/A
安全性の分析			
1床当たり総資産額	33,546千円	146,117千円	47.2
1床当たり剰余金・欠損金額	4,334千円	-20,387千円	59.0
1床当たり償却資産額(取得価額)	56,117千円	353,959千円	46.8
1床当たり償却資産額(帳簿価額)	28,058千円	176,979千円	46.8
流動比率	800.1%	503.7%	55.3
流動資産回転率	1.5回	3.8回	46.4
医業収益対総資本	2.7倍	13.3倍	47.5

③経営指標のレーダーチャート(偏差値)



④利益構造ツリー(実数・対収益比・偏差値)



⑤時系列分析(成長性分析)

