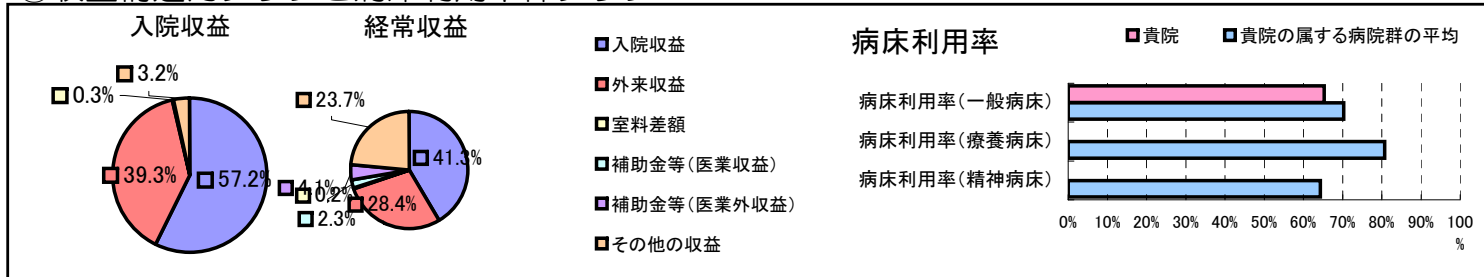


①病院環境データ

病院名 (岡山県備前市)備前病院
 病床数 【一般病床】100床【療養病床】0床【結核病床】0床【精神病床】0床【感染症病床】0床
 患者数 【1日平均入院患者数】65人【1日平均外来患者数】170人【推計退院患者数】1,223人
 医療従事者数 【医師数】7人【看護人員数】48人【医療技術員数】19人【事務職員数】8人
 市区町村データ【市区町村名】備前市
 【人口総数】40,241人【65歳以上人口】10,809人【高齢化率】26.9%
 【可住地当たり人口密度】779.6人/km²【可住地面積】51.6km²
 【一般病院数】5施設【一般診療所数】30施設【医師数】57人

⑥収益構造円グラフと病床利用率棒グラフ



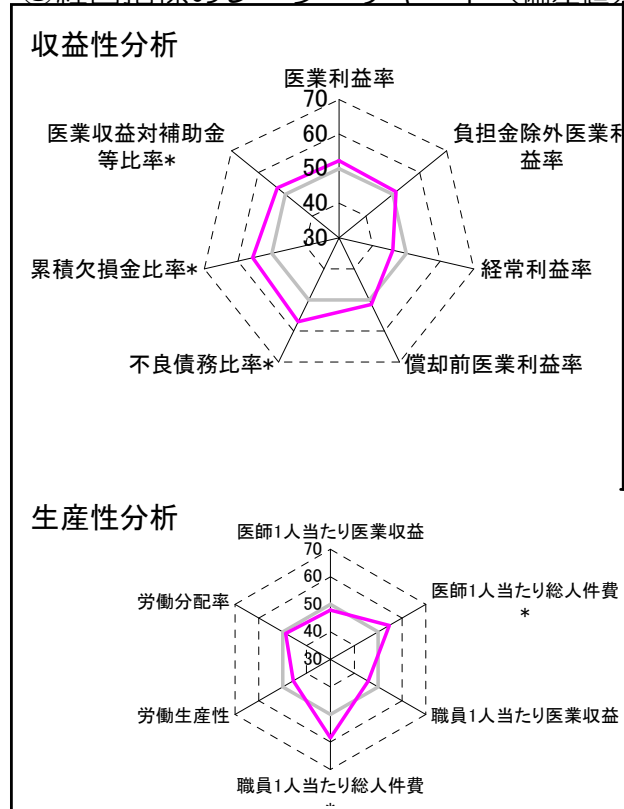
②病院群類型と経営指標ハイライト

【貴院の属する病院類型】地方中規模病院グループ(可住地当たり人口密度187.2~2,145.9人/km²かつ、一般病床50床以上350床未満)
 【高い偏差値を示す指標】職員1人当たり総人件費*、不良債務比率*、流動比率
 【低い偏差値を示す指標】推計退院患者数、経常収支比率、労働生産性

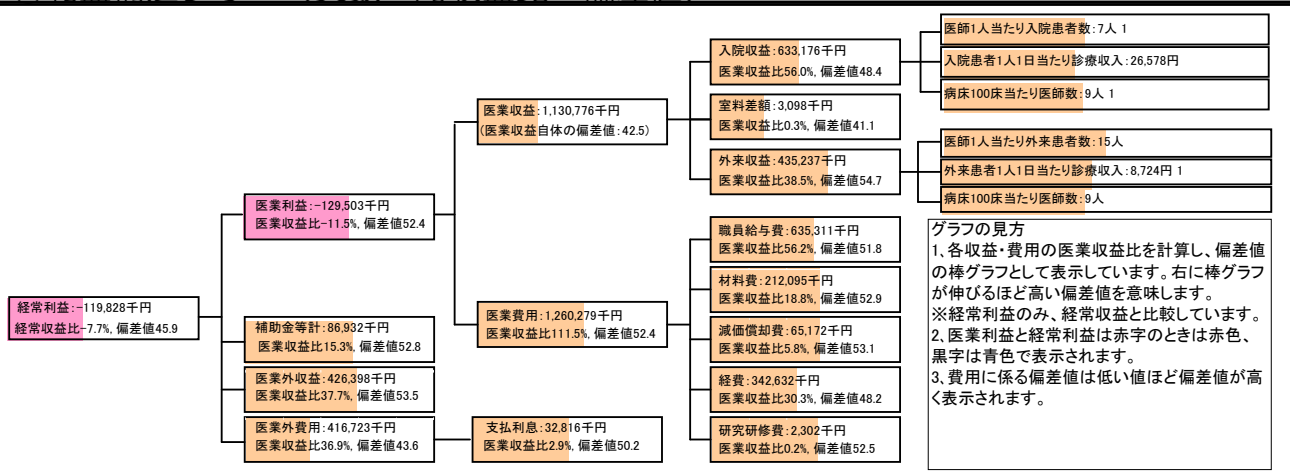
⑦経営指標分析(平均値・参照値・偏差値)

収益性分析	貴院	貴院の属する病院群の平均	偏差値
医業利益率	-11.5%	-16.1%	52.4
負担金除外医業利益率	-13.8%	-30.1%	51.2
経常利益率	-7.7%	-4.3%	45.9
償却前医業利益率	-5.7%	-8.2%	51.4
不良債務比率*	0.0%	15.8%	57.1
累積欠損金比率*	19.1%	93.0%	55.7
医業収益対補助金等比率*	7.7%	23.0%	52.9
経常収支比率	92.9%	96.4%	44.9
生産性分析			
医師1人当たり医業収益	161,539千円	186,686千円	47.9
医師1人当たり総人件費*	90,759千円	111,055千円	54.7
職員1人当たり医業収益	5,769千円	21,944千円	45.9
職員1人当たり総人件費*	3,241千円	11,584千円	58.5
労働生産性	2,592千円	8,639千円	45.6
労働分配率	125.0%	136.5%	48.8
機能性分析			
入院患者1人1日当たり診療収入	26,578円	30,290円	46.4
外来患者1人1日当たり診療収入	8,724円	9,361円	48.7
医師1人当たり入院患者数	7.2人	8.0人	47.6
医師1人当たり外来患者数	15.1人	14.9人	50.3
推計退院患者数	1,222.9人	2,557.6人	42.7
平均在院日数*	19.4日	20.8日	51.5
病床100床当たり全職員	108.9人	105.2人	51.1
病床100床当たり医師数	8.5人	9.5人	47.4
病床100床当たり看護人員数	62.1人	65.3人	48.1
看護人員/医師人数比	6.9人	7.3人	48.4
外来/入院比	2.1人	2.0人	51.2
病床利用率(一般病床)	65.3%	70.3%	46.9
病床利用率(療養病床)	0.0%	80.7%	N/A
病床利用率(精神病床)	0.0%	64.3%	N/A
安全性の分析			
1床当たり総資産額	93,970千円	146,117千円	48.7
1床当たり剰余金・欠損金額	-11,851千円	-20,387千円	53.1
1床当たり償却資産額(取得価額)	172,890千円	353,959千円	48.0
1床当たり償却資産額(帳簿価額)	86,445千円	176,979千円	48.0
流動比率	840.1%	503.7%	56.0
流動資産回転率	1.1回	3.8回	45.9
医業収益対総資本	8.3倍	13.3倍	48.8

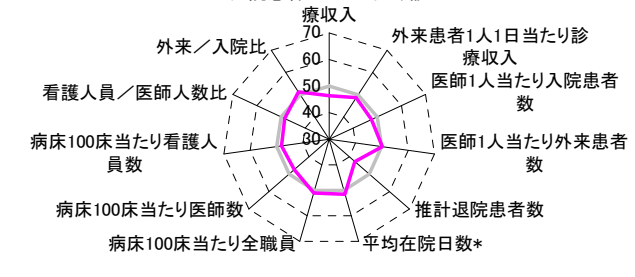
③経営指標のレーダーチャート(偏差値)



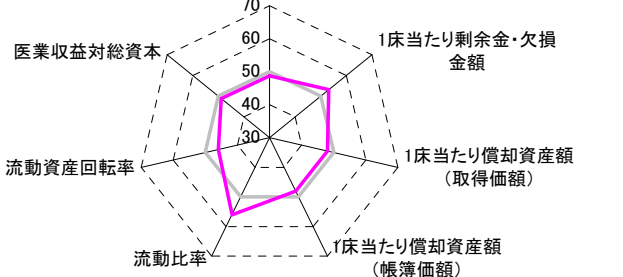
④利益構造ツリー(実数・対収益比・偏差値)



機能性分析



安全性の分析



⑤時系列分析(成長性分析)

