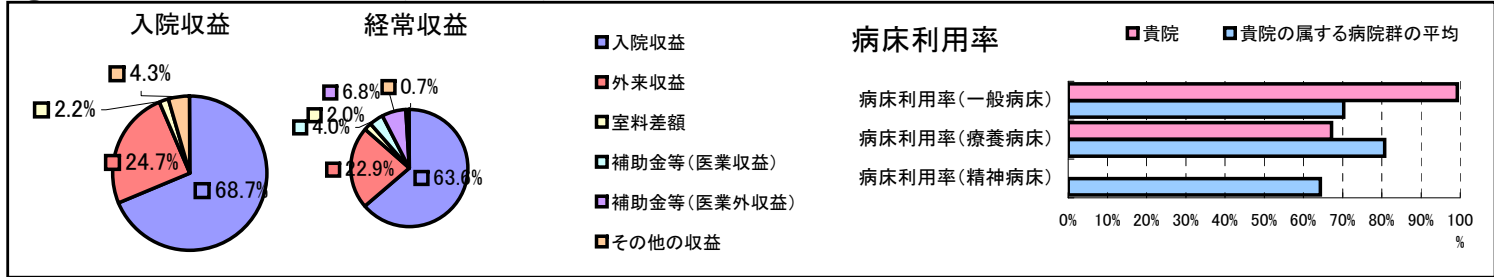


①病院環境データ

病院名 (岡山県井原市)井原市民病院
 病床数 【一般病床】120床【療養病床】60床【結核病床】0床【精神病床】0床【感染症病床】0床
 患者数 【1日平均入院患者数】160人【1日平均外来患者数】310人【推計退院患者数】3,090人
 医療従事者数 【医師数】9人【看護人員数】95人【医療技術員数】32人【事務職員数】15人
 市区町村データ【市区町村名】井原市
 【人口総数】45,104人【65歳以上人口】12,961人【高齢化率】28.7%
 【可住地当たり人口密度】516.1人/km²【可住地面積】87.4km²
 【一般病院数】4施設【一般診療所数】29施設【医師数】46人

⑥収益構造円グラフと病床利用率棒グラフ



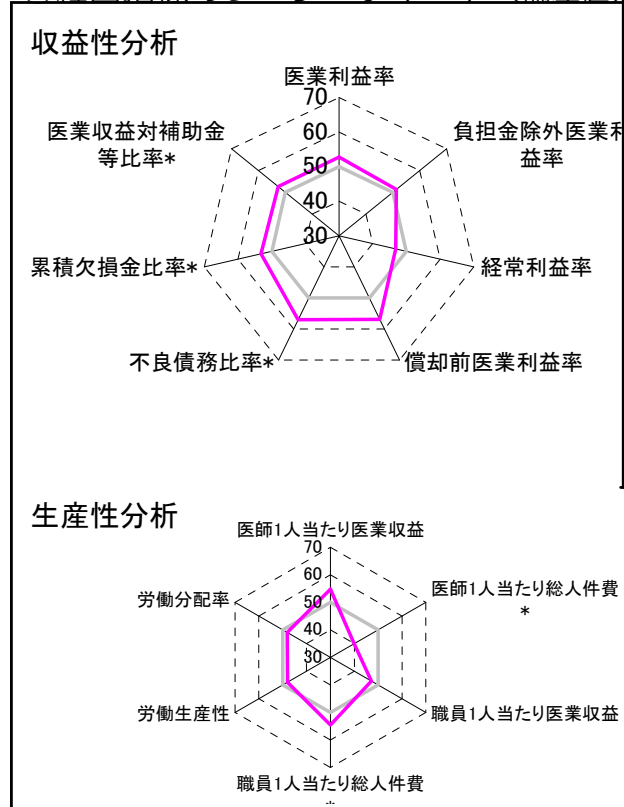
②病院群類型と経営指標ハイライト

【貴院の属する病院類型】地方中規模病院グループ(可住地当たり人口密度187.2~2,145.9人/km²かつ、一般病床50床以上350床未満)
 【高い偏差値を示す指標】医師1人当たり入院患者数、病床利用率(一般病床)、医師1人当たり外来患者数
 【低い偏差値を示す指標】病床100床当たり医師数、医師1人当たり総人件費*、病床利用率(療養病床)

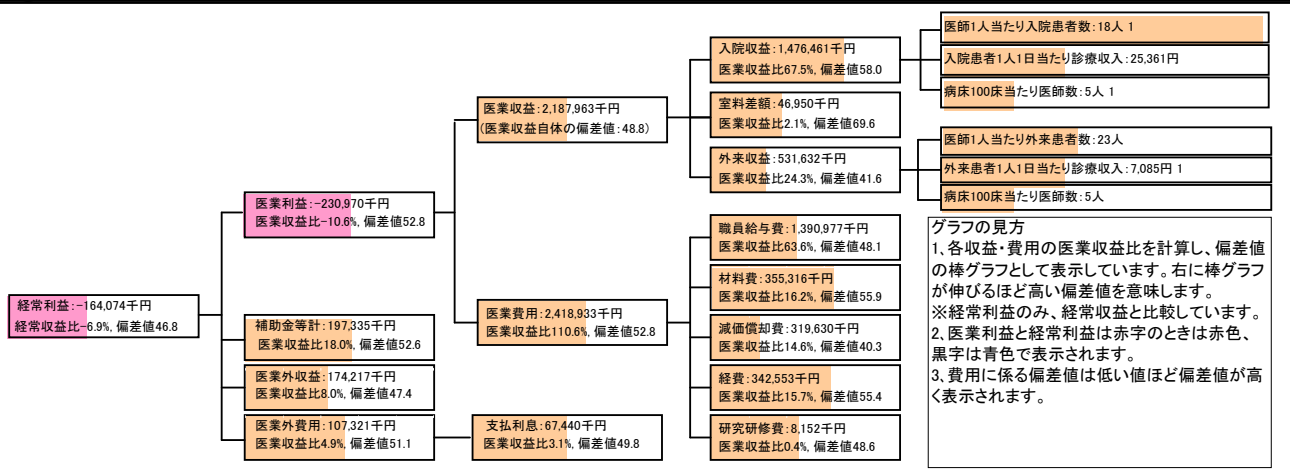
⑦経営指標分析(平均値・参照値・偏差値)

収益性分析	貴院	貴院の属する病院群の平均	偏差値
医業利益率	-10.6%	-16.1%	52.8
負担金除外医業利益率	-12.6%	-30.1%	51.3
経常利益率	-6.9%	-4.3%	46.8
償却前医業利益率	4.1%	-8.2%	56.8
不良債務比率*	0.0%	15.8%	57.1
累積欠損金比率*	52.0%	93.0%	53.2
医業収益対補助金等比率*	9.0%	23.0%	52.7
経常収支比率	93.5%	96.4%	45.8
生産性分析			
医師1人当たり医業収益	243,107千円	186,686千円	54.7
医師1人当たり総人件費*	154,553千円	111,055千円	40.0
職員1人当たり医業収益	11,163千円	21,944千円	47.2
職員1人当たり総人件費*	7,097千円	11,584千円	54.6
労働生産性	5,960千円	8,639千円	48.0
労働分配率	119.1%	136.5%	48.2
機能性分析			
入院患者1人1日当たり診療収入	25,361円	30,290円	45.2
外来患者1人1日当たり診療収入	7,085円	9,361円	45.2
医師1人当たり入院患者数	17.7人	8.0人	80.6
医師1人当たり外来患者数	22.8人	14.9人	64.2
推計退院患者数	3,089.9人	2,557.6人	52.9
平均在院日数*	18.9日	20.8日	52.1
病床100床当たり全職員	114.2人	105.2人	52.7
病床100床当たり医師数	5.0人	9.5人	38.7
病床100床当たり看護人員数	71.0人	65.3人	53.4
看護人員/医師人数比	10.6人	7.3人	62.0
外来/入院比	1.3人	2.0人	41.4
病床利用率(一般病床)	99.3%	70.3%	67.9
病床利用率(療養病床)	67.2%	80.7%	40.8
病床利用率(精神病床)	0.0%	64.3%	N/A
安全性の分析			
1床当たり総資産額	27,708千円	146,117千円	47.0
1床当たり剰余金・欠損金額	-11,719千円	-20,387千円	53.2
1床当たり償却資産額(取得価額)	61,556千円	353,959千円	46.8
1床当たり償却資産額(帳簿価額)	30,778千円	176,979千円	46.8
流動比率	745.0%	503.7%	54.3
流動資産回転率	2.4回	3.8回	47.9
医業収益対総資本	2.3倍	13.3倍	47.3

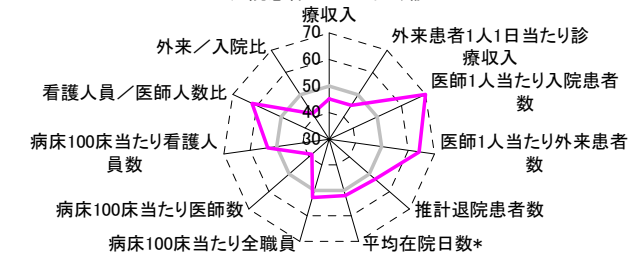
③経営指標のレーダーチャート(偏差値)



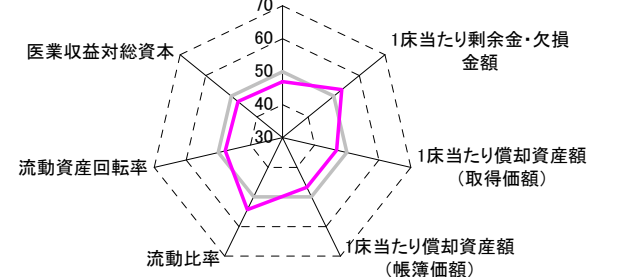
④利益構造ツリー(実数・対収益比・偏差値)



機能性分析



安全性の分析



⑤時系列分析(成長性分析)

