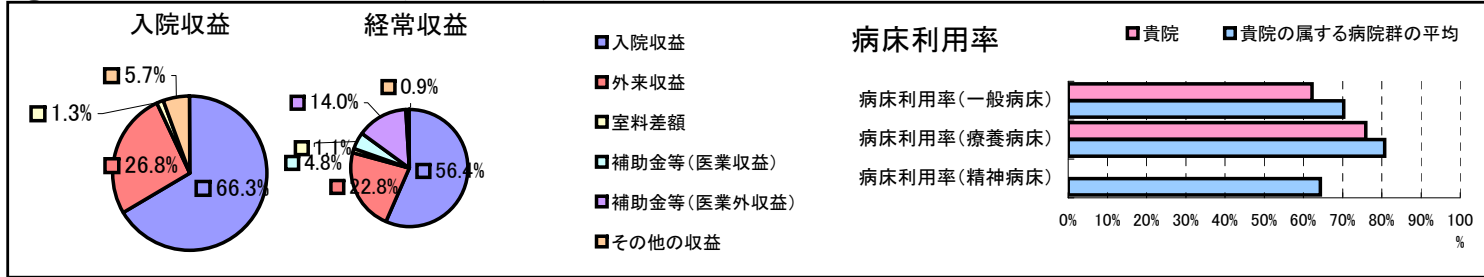


①病院環境データ

病院名 (岡山県笠岡市)笠岡市民病院
 病床数 【一般病床】160床【療養病床】34床【結核病床】0床【精神病床】0床【感染症病床】0床
 患者数 【1日平均入院患者数】125人【1日平均外来患者数】265人【推計退院患者数】1,975人
 医療従事者数 【医師数】12人【看護人員数】89人【医療技術員数】27人【事務職員数】8人
 市区町村データ【市区町村名】笠岡市
 【人口総数】57,272人【65歳以上人口】16,154人【高齢化率】28.2%
 【可住地当たり人口密度】672.3人/km²【可住地面積】85.2km²
 【一般病院数】3施設【一般診療所数】43施設【医師数】100人

⑥収益構造円グラフと病床利用率棒グラフ



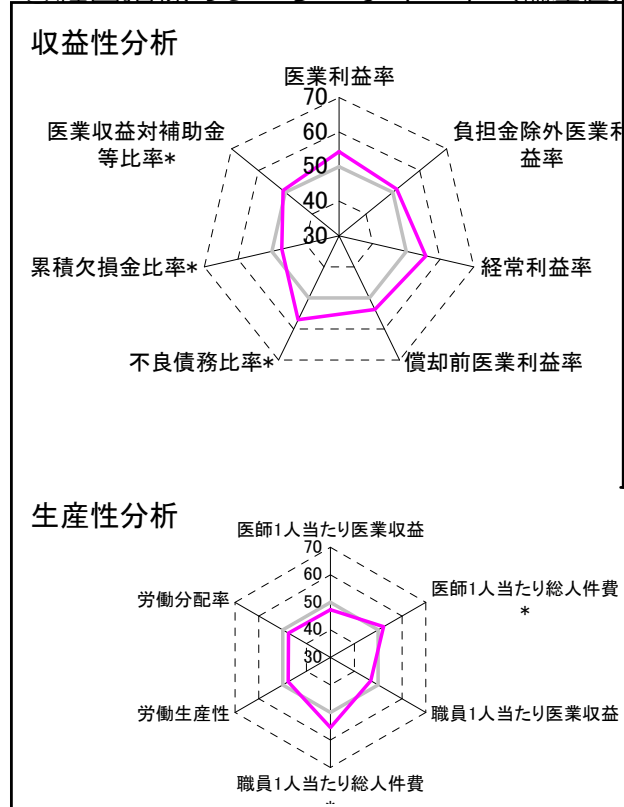
②病院群類型と経営指標ハイライト

【貴院の属する病院類型】地方中規模病院グループ(可住地当たり人口密度187.2~2,145.9人/km²かつ、一般病床50床以上350床未満)
 【高い偏差値を示す指標】不良債務比率*, 経常収支比率, 経常利益率
 【低い偏差値を示す指標】流動比率, 病床100床当たり看護人員数, 病床100床当たり全職員

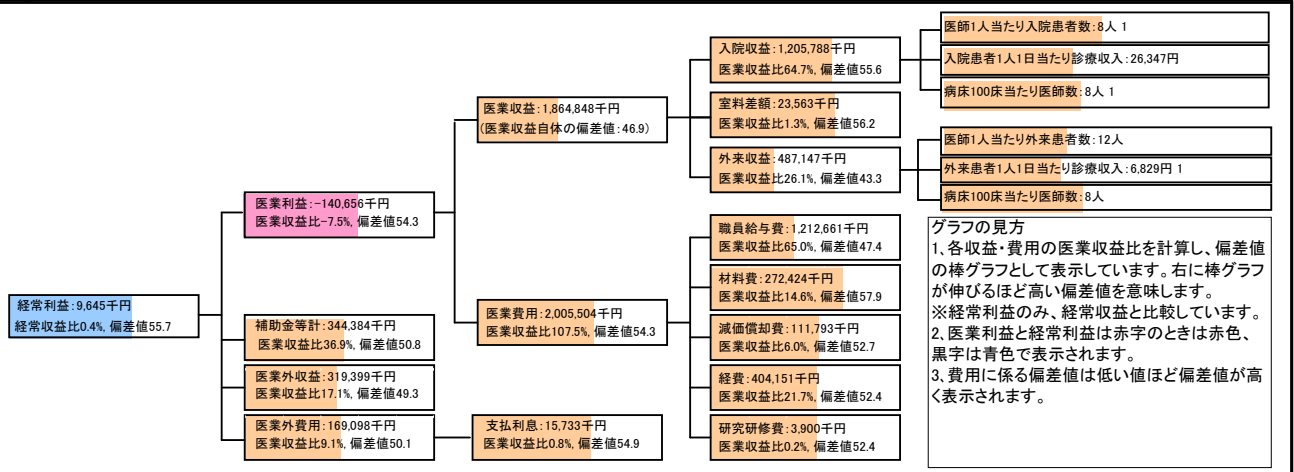
⑦経営指標分析(平均値・参照値・偏差値)

収益性分析	貴院	貴院の属する病院群の平均	偏差値
医業利益率	-7.5%	-16.1%	54.3
負担金除外医業利益率	-10.2%	-30.1%	51.5
経常利益率	0.4%	-4.3%	55.7
償却前医業利益率	-1.5%	-8.2%	53.7
不良債務比率*	0.0%	15.8%	57.1
累積欠損金比率*	131.0%	93.0%	47.1
医業収益対補助金等比率*	18.5%	23.0%	50.9
経常収支比率	100.4%	96.4%	55.8
生産性分析			
医師1人当たり医業収益	155,404千円	186,686千円	47.4
医師1人当たり総人件費*	101,055千円	111,055千円	52.3
職員1人当たり医業収益	9,515千円	21,944千円	46.8
職員1人当たり総人件費*	6,187千円	11,584千円	55.5
労働生産性	5,489千円	8,639千円	47.7
労働分配率	112.7%	136.5%	47.5
機能性分析			
入院患者1人1日当たり診療収入	26,347円	30,290円	46.1
外来患者1人1日当たり診療収入	6,829円	9,361円	44.7
医師1人当たり入院患者数	7.9人	8.0人	49.8
医師1人当たり外来患者数	12.4人	14.9人	45.4
推計退院患者数	1,975.1人	2,557.6人	46.8
平均在院日数*	23.1日	20.8日	47.4
病床100床当たり全職員	86.5人	105.2人	44.4
病床100床当たり医師数	8.4人	9.5人	47.2
病床100床当たり看護人員数	55.3人	65.3人	44.1
看護人員/医師人数比	7.4人	7.3人	50.5
外来/入院比	1.6人	2.0人	44.7
病床利用率(一般病床)	62.2%	70.3%	45.0
病床利用率(療養病床)	75.9%	80.7%	46.7
病床利用率(精神病床)	0.0%	64.3%	N/A
安全性の分析			
1床当たり総資産額	11,395千円	146,117千円	46.6
1床当たり剰余金・欠損金額	-25,200千円	-20,387千円	48.2
1床当たり償却資産額(取得価額)	37,832千円	353,959千円	46.6
1床当たり償却資産額(帳簿価額)	18,916千円	176,979千円	46.6
流動比率	153.5%	503.7%	43.7
流動資産回転率	3.6回	3.8回	49.8
医業収益対総資本	1.2倍	13.3倍	47.1

③経営指標のレーダーチャート(偏差値)



④利益構造ツリー(実数・対収益比・偏差値)



⑤時系列分析(成長性分析)

