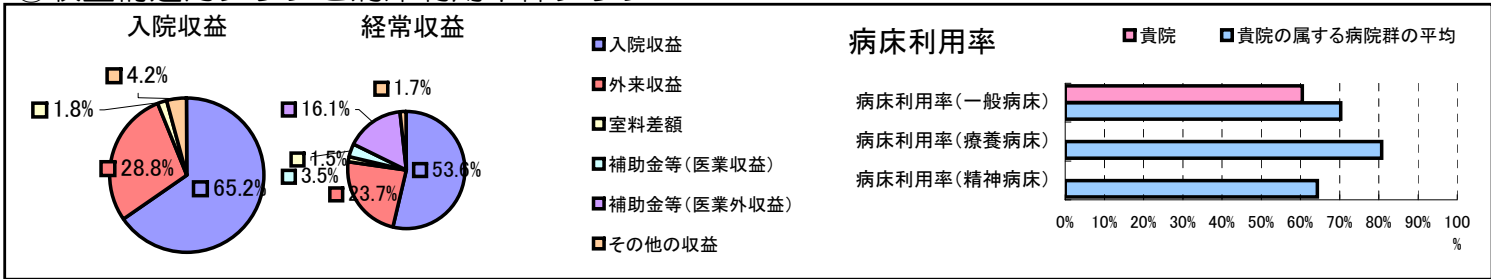


①病院環境データ

病院名 (岡山県玉野市)玉野市民病院  
 病床数 【一般病床】199床【療養病床】0床【結核病床】0床【精神病床】0床【感染症病床】0床  
 患者数 【1日平均入院患者数】120人【1日平均外来患者数】302人【推計退院患者数】2,168人  
 医療従事者数 【医師数】13人【看護人員数】94人【医療技術員数】25人【事務職員数】8人  
 市区町村データ【市区町村名】玉野市  
 【人口総数】67,047人【65歳以上人口】16,977人【高齢化率】25.3%  
 【可住地当たり人口密度】1,538.1人/km<sup>2</sup>【可住地面積】43.6km<sup>2</sup>  
 【一般病院数】9施設【一般診療所数】54施設【医師数】113人

⑥収益構造円グラフと病床利用率棒グラフ



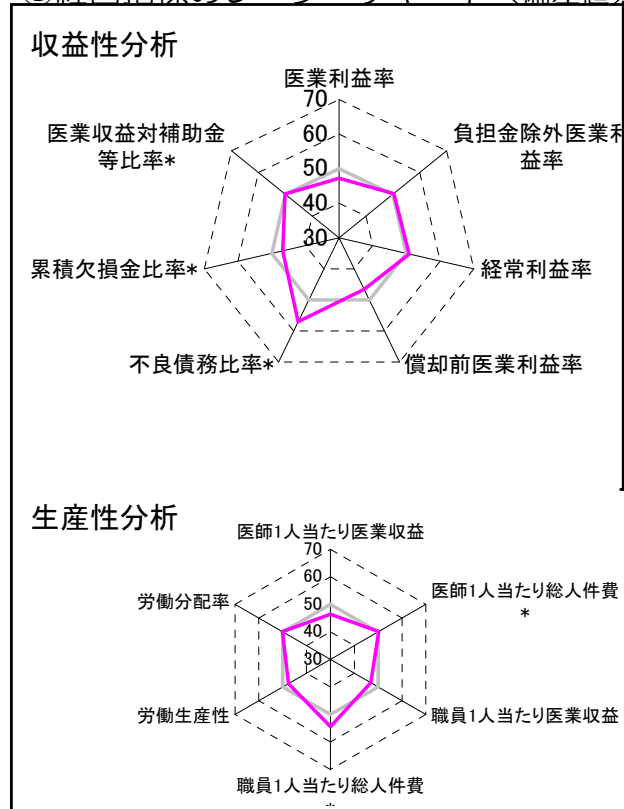
②病院群類型と経営指標ハイライト

【貴院の属する病院類型】地方中規模病院グループ(可住地当たり人口密度187.2~2,145.9人/km<sup>2</sup>かつ、一般病床50床以上350床未満)  
 【高い偏差値を示す指標】不良債務比率\*、職員1人当たり総人件費\*、流動資産回転率  
 【低い偏差値を示す指標】病床100床当たり医師数、流動比率、病床利用率(一般病床)

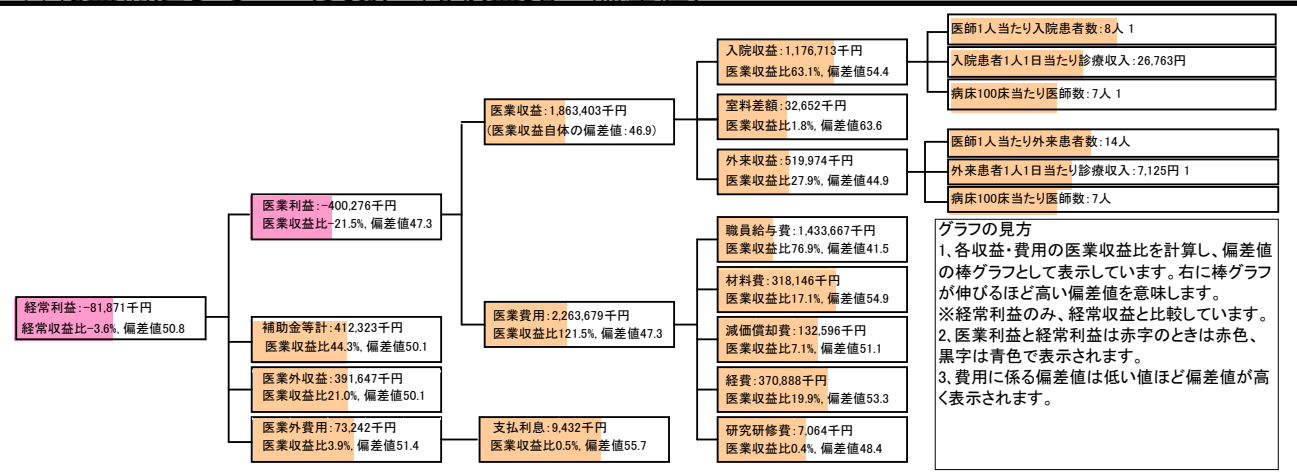
⑦経営指標分析(平均値・参照値・偏差値)

収益性分析	貴院	貴院の属する病院群の平均	偏差値
医業利益率	-21.5%	-16.1%	47.3
負担金除外医業利益率	-25.4%	-30.1%	50.3
経常利益率	-3.6%	-4.3%	50.8
償却前医業利益率	-14.4%	-8.2%	46.6
不良債務比率*	0.0%	15.8%	57.1
累積欠損金比率*	135.7%	93.0%	46.7
医業収益対補助金等比率*	22.1%	23.0%	50.2
経常収支比率	96.5%	96.4%	50.2
生産性分析			
医師1人当たり医業収益	143,339千円	186,686千円	46.4
医師1人当たり総人件費*	110,282千円	111,055千円	50.2
職員1人当たり医業収益	9,507千円	21,944千円	46.8
職員1人当たり総人件費*	7,315千円	11,584千円	54.4
労働生産性	5,308千円	8,639千円	47.6
労働分配率	137.8%	136.5%	50.1
機能性分析			
入院患者1人1日当たり診療収入	26,763円	30,290円	46.5
外来患者1人1日当たり診療収入	7,125円	9,361円	45.3
医師1人当たり入院患者数	8.2人	8.0人	50.7
医師1人当たり外来患者数	13.6人	14.9人	47.6
推計退院患者数	2,168.3人	2,557.6人	47.9
平均在院日数*	20.2日	20.8日	50.6
病床100床当たり全職員	93.9人	105.2人	46.6
病床100床当たり医師数	6.8人	9.5人	43.2
病床100床当たり看護人員数	63.7人	65.3人	49.0
看護人員/医師人数比	7.2人	7.3人	49.8
外来/入院比	1.7人	2.0人	45.9
病床利用率(一般病床)	60.5%	70.3%	44.0
病床利用率(療養病床)	0.0%	80.7%	N/A
病床利用率(精神病床)	0.0%	64.3%	N/A
安全性の分析			
1床当たり総資産額	8,869千円	146,117千円	46.6
1床当たり剰余金・欠損金額	-24,977千円	-20,387千円	48.3
1床当たり償却資産額(取得価額)	37,381千円	353,959千円	46.6
1床当たり償却資産額(帳簿価額)	18,690千円	176,979千円	46.6
流動比率	162.1%	503.7%	43.9
流動資産回転率	5.5回	3.8回	52.7
医業収益対総資本	0.9倍	13.3倍	47.0

③経営指標のレーダーチャート(偏差値)



④利益構造ツリー(実数・対収益比・偏差値)



⑤時系列分析(成長性分析)

