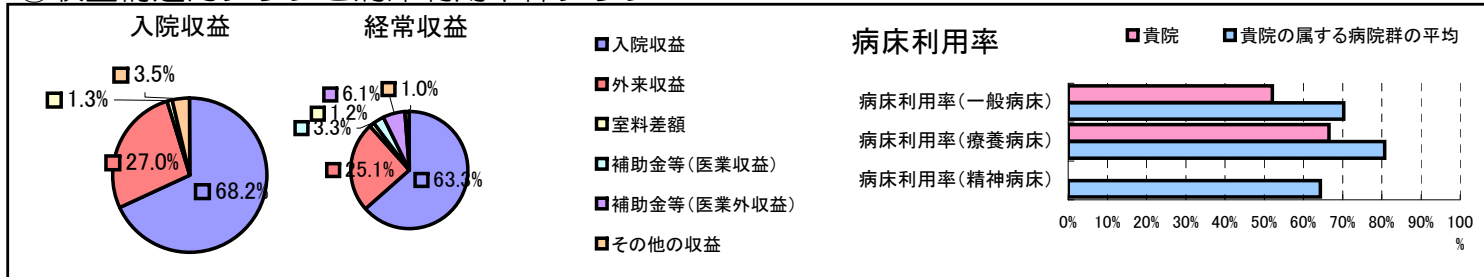


①病院環境データ

病院名 (岡山県倉敷市)児島市民病院  
 病床数 【一般病床】165床【療養病床】33床【結核病床】0床【精神病床】0床【感染症病床】0床  
 患者数 【1日平均入院患者数】108人【1日平均外来患者数】250人【推計退院患者数】1,895人  
 医療従事者数 【医師数】11人【看護人員数】68人【医療技術員数】16人【事務職員数】10人  
 市区町村データ【市区町村名】倉敷市  
 【人口総数】469,377人【65歳以上人口】89,304人【高齢化率】19.0%  
 【可住地当たり人口密度】1,851.1人/km<sup>2</sup>【可住地面積】253.6km<sup>2</sup>  
 【一般病院数】37施設【一般診療所数】352施設【医師数】1,540人

⑥収益構造円グラフと病床利用率棒グラフ



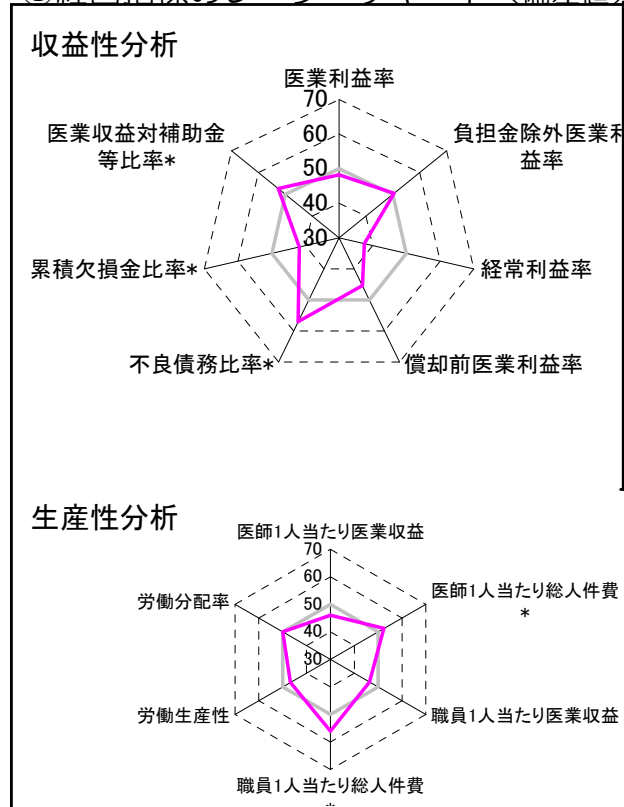
②病院群類型と経営指標ハイライト

【貴院の属する病院類型】地方中規模病院グループ(可住地当たり人口密度187.2~2,145.9人/km<sup>2</sup>かつ、一般病床50床以上350床未満)  
 【高い偏差値を示す指標】不良債務比率\*、職員1人当たり総人件費\*、医業収益対補助金等比率\*  
 【低い偏差値を示す指標】経常収支比率、経常利益率、病床利用率(一般病床)

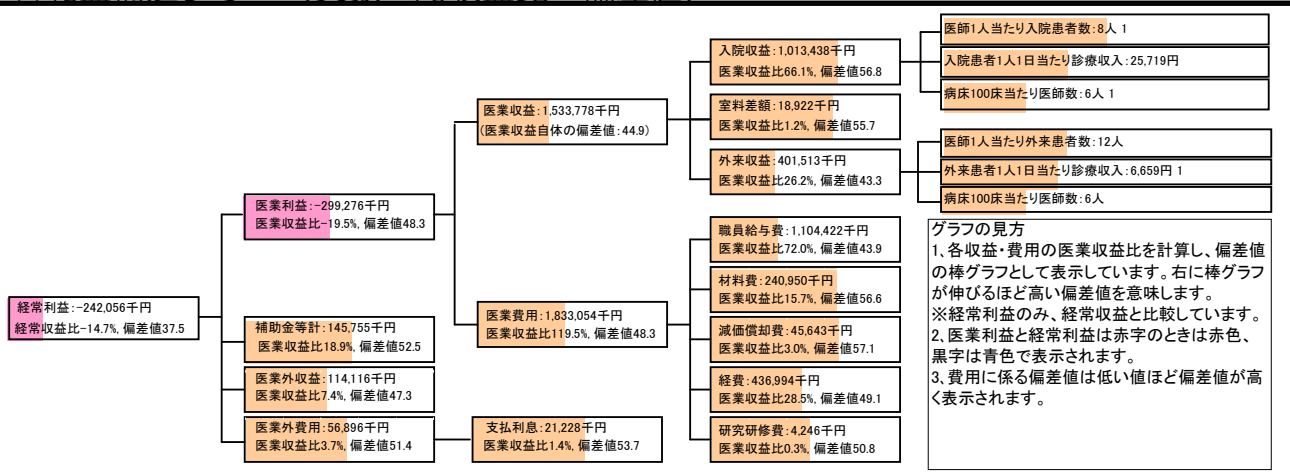
⑦経営指標分析(平均値・参照値・偏差値)

収益性分析	貴院	貴院の属する病院群の平均	偏差値
医業利益率	-19.5%	-16.1%	48.3
負担金除外医業利益率	-23.3%	-30.1%	50.5
経常利益率	-14.7%	-4.3%	37.5
償却前医業利益率	-16.5%	-8.2%	45.3
不良債務比率*	0.0%	15.8%	57.1
累積欠損金比率*	200.0%	93.0%	41.8
医業収益対補助金等比率*	9.5%	23.0%	52.6
経常収支比率	87.2%	96.4%	36.7
生産性分析			
医師1人当たり医業収益	139,434千円	186,686千円	46.0
医師1人当たり総人件費*	100,402千円	111,055千円	52.4
職員1人当たり医業収益	7,825千円	21,944千円	46.4
職員1人当たり総人件費*	5,635千円	11,584千円	56.1
労働生産性	4,130千円	8,639千円	46.7
労働分配率	136.5%	136.5%	50.0
機能性分析			
入院患者1人1日当たり診療収入	25,719円	30,290円	45.5
外来患者1人1日当たり診療収入	6,659円	9,361円	44.3
医師1人当たり入院患者数	8.1人	8.0人	50.4
医師1人当たり外来患者数	12.4人	14.9人	45.4
推計退院患者数	1,895.2人	2,557.6人	46.4
平均在院日数*	20.8日	20.8日	50.0
病床100床当たり全職員	88.6人	105.2人	45.0
病床100床当たり医師数	5.6人	9.5人	40.2
病床100床当たり看護人員数	60.1人	65.3人	46.9
看護人員/医師人数比	6.2人	7.3人	46.0
外来/入院比	1.5人	2.0人	44.4
病床利用率(一般病床)	52.1%	70.3%	38.8
病床利用率(療養病床)	66.5%	80.7%	40.3
病床利用率(精神病床)	0.0%	64.3%	N/A
安全性の分析			
1床当たり総資産額	11,508千円	146,117千円	46.6
1床当たり剰余金・欠損金額	-29,749千円	-20,387千円	46.6
1床当たり償却資産額(取得価額)	36,922千円	353,959千円	46.5
1床当たり償却資産額(帳簿価額)	18,461千円	176,979千円	46.5
流動比率	321.9%	503.7%	46.7
流動資産回転率	3.1回	3.8回	49.0
医業収益対総資本	1.5倍	13.3倍	47.2

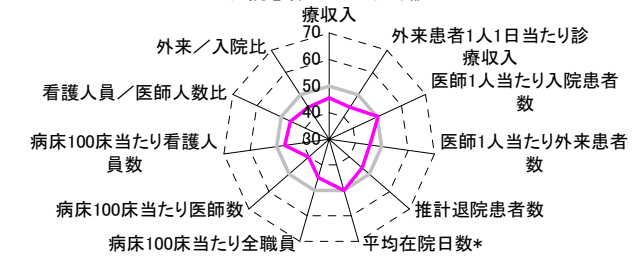
③経営指標のレーダーチャート(偏差値)



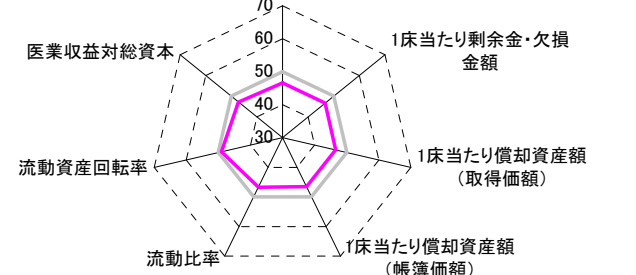
④利益構造ツリー(実数・対収益比・偏差値)



機能性分析



安全性の分析



⑤時系列分析(成長性分析)

