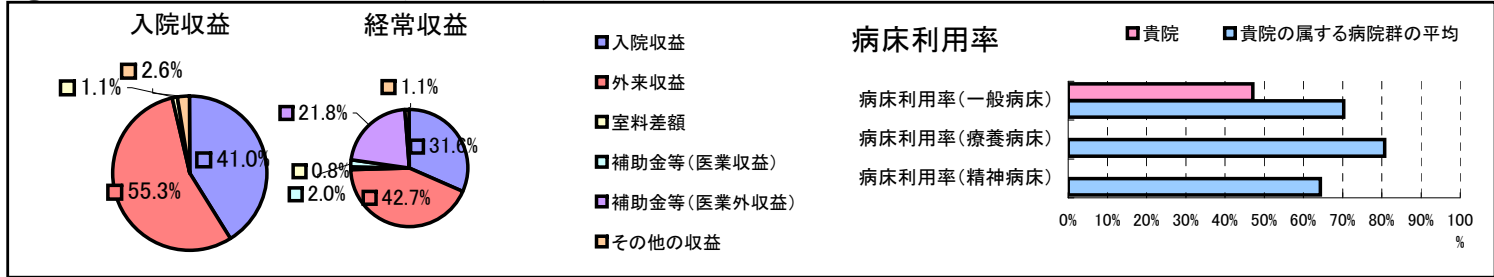


①病院環境データ

病院名 (岡山県赤磐市)赤磐市立赤磐市民病院
 病床数 【一般病床】50床【療養病床】0床【結核病床】0床【精神病床】0床【感染症病床】0床
 患者数 【1日平均入院患者数】24人【1日平均外来患者数】101人【推計退院患者数】468人
 医療従事者数 【医師数】3人【看護人員数】22人【医療技術員数】11人【事務職員数】4人
 市区町村データ【市区町村名】赤磐市
 【人口総数】43,913人【65歳以上人口】10,224人【高齢化率】23.3%
 【可住地当たり人口密度】568.3人/km²【可住地面積】77.3km²
 【一般病院数】2施設【一般診療所数】38施設【医師数】50人

⑥収益構造円グラフと病床利用率棒グラフ



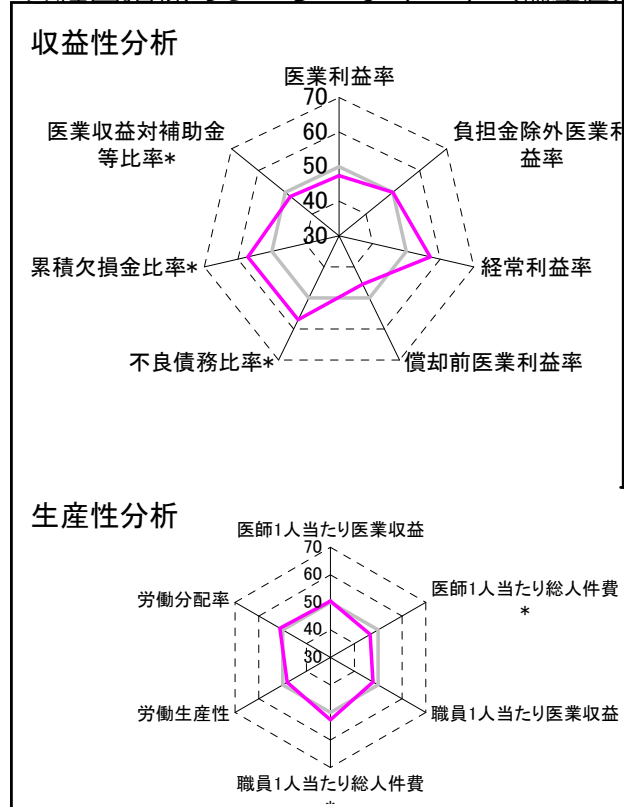
②病院群類型と経営指標ハイライト

【貴院の属する病院類型】地方中規模病院グループ(可住地当たり人口密度187.2~2,145.9人/km²かつ、一般病床50床以上350床未満)
 【高い偏差値を示す指標】外来／入院比、1床当たり剰余金・欠損金額、経常収支比率
 【低い偏差値を示す指標】病床利用率(一般病床)、推計退院患者数、医師1人当たり入院患者数

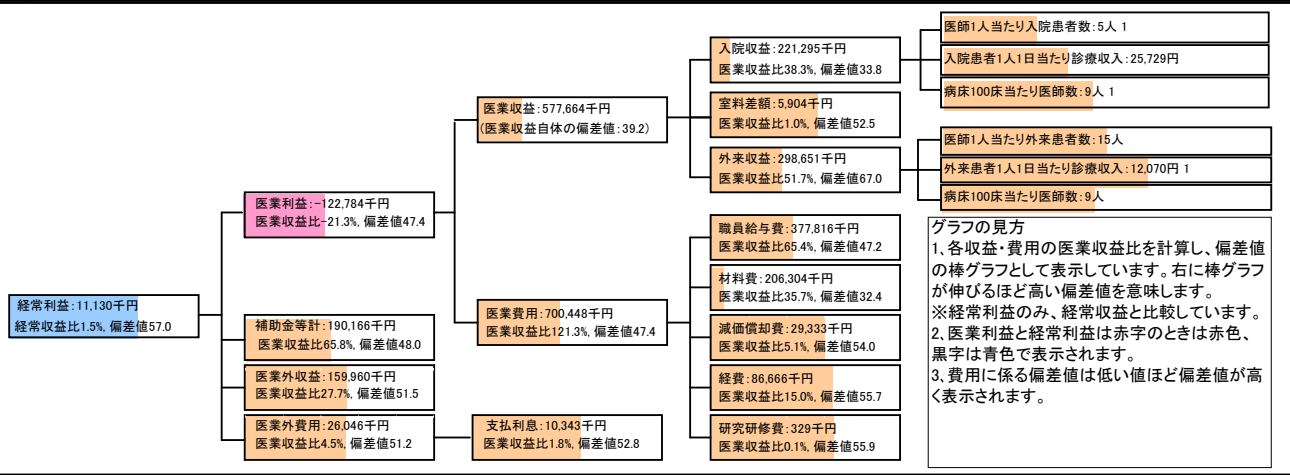
⑦経営指標分析(平均値・参照値・偏差値)

| 収益性分析 | 貴院 | 貴院の属する病院群の平均 | 偏差値 |
|------------------|-----------|--------------|------|
| 医業利益率 | -21.3% | -16.1% | 47.4 |
| 負担金除外医業利益率 | -29.8% | -30.1% | 50.0 |
| 経常利益率 | 1.5% | -4.3% | 57.0 |
| 償却前医業利益率 | -16.2% | -8.2% | 45.5 |
| 不良債務比率* | 0.0% | 15.8% | 57.1 |
| 累積欠損金比率* | 0.0% | 93.0% | 57.1 |
| 医業収益対補助金等比率* | 32.9% | 23.0% | 48.1 |
| 経常収支比率 | 101.5% | 96.4% | 57.4 |
| 生産性分析 | | | |
| 医師1人当たり医業収益 | 192,555千円 | 186,686千円 | 50.5 |
| 医師1人当たり総人件費* | 125,939千円 | 111,055千円 | 46.6 |
| 職員1人当たり医業収益 | 13,754千円 | 21,944千円 | 47.9 |
| 職員1人当たり総人件費* | 8,996千円 | 11,584千円 | 52.6 |
| 労働生産性 | 6,080千円 | 8,639千円 | 48.1 |
| 労働分配率 | 148.0% | 136.5% | 51.2 |
| 機能性分析 | | | |
| 入院患者1人1日当たり診療収入 | 25,729円 | 30,290円 | 45.5 |
| 外来患者1人1日当たり診療収入 | 12,070円 | 9,361円 | 55.7 |
| 医師1人当たり入院患者数 | 5.3人 | 8.0人 | 41.6 |
| 医師1人当たり外来患者数 | 15.2人 | 14.9人 | 50.5 |
| 推計退院患者数 | 468.4人 | 2,557.6人 | 38.6 |
| 平均在院日数* | 18.7日 | 20.8日 | 52.3 |
| 病床100床当たり全職員 | 106.2人 | 105.2人 | 50.3 |
| 病床100床当たり医師数 | 9.0人 | 9.5人 | 48.7 |
| 病床100床当たり看護人員数 | 54.0人 | 65.3人 | 43.3 |
| 看護人員／医師人数比 | 7.3人 | 7.3人 | 50.2 |
| 外来／入院比 | 2.9人 | 2.0人 | 60.8 |
| 病床利用率(一般病床) | 47.1% | 70.3% | 35.7 |
| 病床利用率(療養病床) | 0.0% | 80.7% | N/A |
| 病床利用率(精神病床) | 0.0% | 64.3% | N/A |
| 安全性の分析 | | | |
| 1床当たり総資産額 | 16,975千円 | 146,117千円 | 46.8 |
| 1床当たり剰余金・欠損金額 | 613千円 | -20,387千円 | 57.6 |
| 1床当たり償却資産額(取得価額) | 44,652千円 | 353,959千円 | 46.6 |
| 1床当たり償却資産額(帳簿価額) | 22,326千円 | 176,979千円 | 46.6 |
| 流動比率 | 882.6% | 503.7% | 56.8 |
| 流動資産回転率 | 1.9回 | 3.8回 | 47.1 |
| 医業収益対総資本 | 1.5倍 | 13.3倍 | 47.1 |

③経営指標のレーダーチャート(偏差値)



④利益構造ツリー(実数・対収益比・偏差値)



⑤時系列分析(成長性分析)

