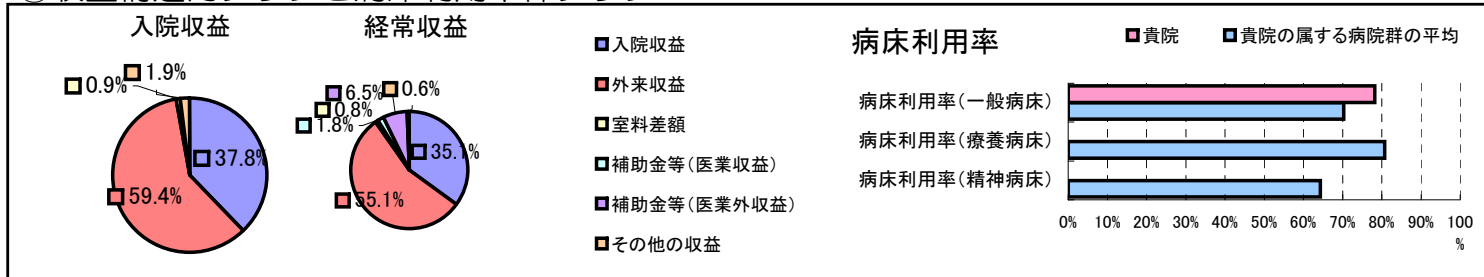


①病院環境データ

病院名 (岡山県岡山市久米南町国民健康保険病院組合)国保福渡病院
 病床数 【一般病床】60床【療養病床】0床【結核病床】0床【精神病床】0床【感染症病床】0床
 患者数 【1日平均入院患者数】47人【1日平均外来患者数】174人【推計退院患者数】580人
 医療従事者数 【医師数】5人【看護人員数】27人【医療技術員数】11人【事務職員数】13人
 市区町村データ【市区町村名】岡山市
 【人口総数】696,172人【65歳以上人口】132,262人【高齢化率】19.0%
 【可住地当たり人口密度】1,599.1人/km²【可住地面積】435.4km²
 【一般病院数】53施設【一般診療所数】663施設【医師数】2,437人

⑥収益構造円グラフと病床利用率棒グラフ



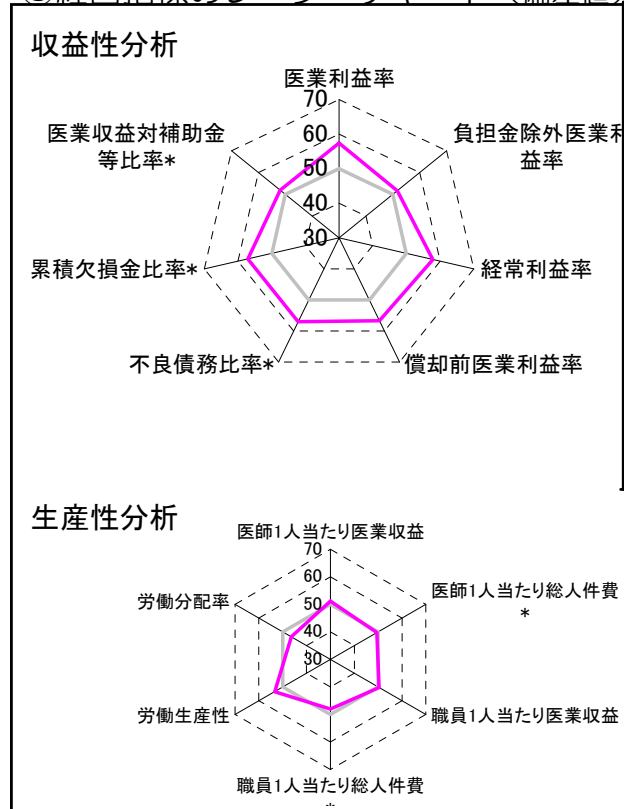
②病院群類型と経営指標ハイライト

【貴院の属する病院類型】地方中規模病院グループ(可住地当たり人口密度187.2~2,145.9人/km²かつ、一般病床50床以上350床未満)
 【高い偏差値を示す指標】流動比率、医師1人当たり外来患者数、外来／入院比
 【低い偏差値を示す指標】推計退院患者数、平均在院日数*、入院患者1人1日当たり診療収入

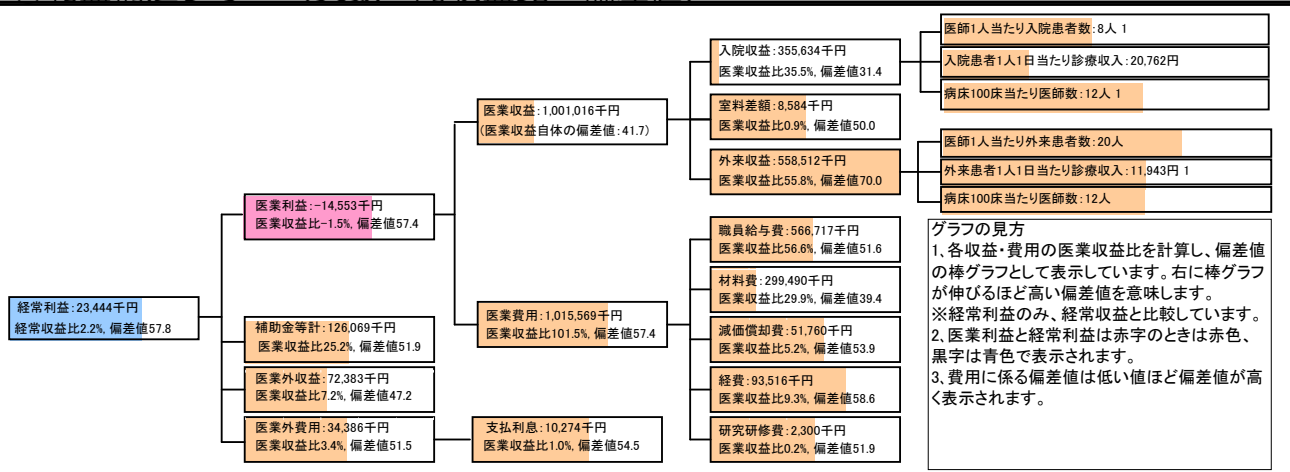
⑦経営指標分析(平均値・参照値・偏差値)

収益性分析	貴院	貴院の属する病院群の平均	偏差値
医業利益率	-1.5%	-16.1%	57.4
負担金除外医業利益率	-7.9%	-30.1%	51.6
経常利益率	2.2%	-4.3%	57.8
償却前医業利益率	3.7%	-8.2%	56.7
不良債務比率*	0.0%	15.8%	57.1
累積欠損金比率*	0.0%	93.0%	57.1
医業収益対補助金等比率*	12.6%	23.0%	52.0
経常収支比率	102.2%	96.4%	58.4
生産性分析			
医師1人当たり医業収益	200,203千円	186,686千円	51.1
医師1人当たり総人件費*	113,343千円	111,055千円	49.5
職員1人当たり医業収益	23,834千円	21,944千円	50.5
職員1人当たり総人件費*	13,493千円	11,584千円	48.0
労働生産性	13,202千円	8,639千円	53.3
労働分配率	102.2%	136.5%	46.4
機能性分析			
入院患者1人1日当たり診療収入	20,762円	30,290円	40.6
外来患者1人1日当たり診療収入	11,943円	9,361円	55.4
医師1人当たり入院患者数	7.5人	8.0人	48.5
医師1人当たり外来患者数	20.4人	14.9人	59.9
推計退院患者数	579.6人	2,557.6人	39.2
平均在院日数*	29.6日	20.8日	40.2
病床100床当たり全職員	134.3人	105.2人	58.8
病床100床当たり医師数	11.5人	9.5人	54.9
病床100床当たり看護人員数	64.2人	65.3人	49.3
看護人員／医師人数比	5.4人	7.3人	43.1
外来／入院比	2.7人	2.0人	59.0
病床利用率(一般病床)	78.2%	70.3%	54.9
病床利用率(療養病床)	0.0%	80.7%	N/A
病床利用率(精神病床)	0.0%	64.3%	N/A
安全性の分析			
1床当たり総資産額	28,836千円	146,117千円	47.1
1床当たり剰余金・欠損金額	216千円	-20,387千円	57.5
1床当たり償却資産額(取得価額)	48,282千円	353,959千円	46.7
1床当たり償却資産額(帳簿価額)	24,141千円	176,979千円	46.7
流動比率	2285.8%	503.7%	81.9
流動資産回転率	1.2回	3.8回	46.1
医業収益対総資本	1.7倍	13.3倍	47.2

③経営指標のレーダーチャート(偏差値)



④利益構造ツリー(実数・対収益比・偏差値)



⑤時系列分析(成長性分析)

