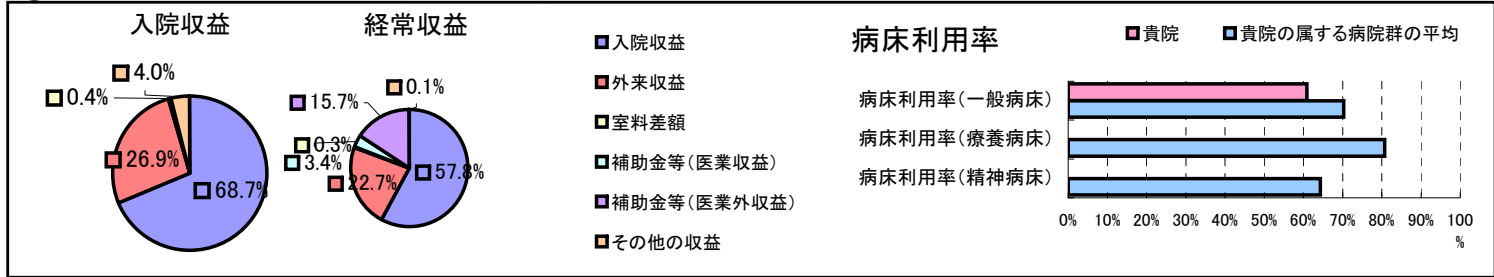


①病院環境データ

病院名 (岡山県岡山市)岡山市立金川病院  
 病床数 【一般病床】60床【療養病床】0床【結核病床】0床【精神病床】0床【感染症病床】0床  
 患者数 【1日平均入院患者数】37人【1日平均外来患者数】92人【推計退院患者数】253人  
 医療従事者数 【医師数】2人【看護人員数】18人【医療技術員数】5人【事務職員数】4人  
 市区町村データ【市区町村名】岡山市  
 【人口総数】696,172人【65歳以上人口】132,262人【高齢化率】19.0%  
 【可住地当たり人口密度】1,599.1人/km<sup>2</sup>【可住地面積】435.4km<sup>2</sup>  
 【一般病院数】53施設【一般診療所数】663施設【医師数】2,437人

⑥収益構造円グラフと病床利用率棒グラフ



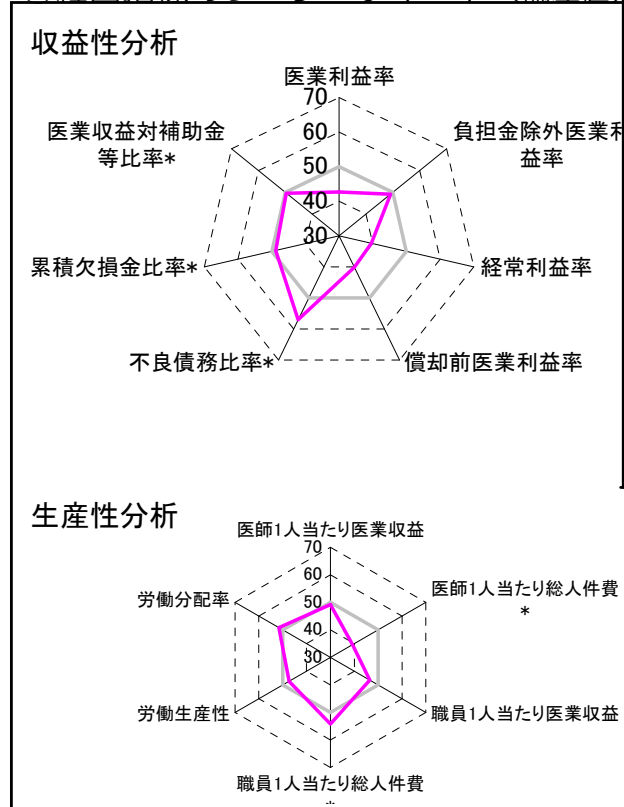
②病院群類型と経営指標ハイライト

【貴院の属する病院類型】地方中規模病院グループ(可住地当たり人口密度187.2~2,145.9人/km<sup>2</sup>かつ、一般病床50床以上350床未満)  
 【高い偏差値を示す指標】医師1人当たり入院患者数、不良債務比率\*、看護人員/医師人数比  
 【低い偏差値を示す指標】平均在院日数\*、病床100床当たり看護人員数、入院患者1人1日当たり診療収入

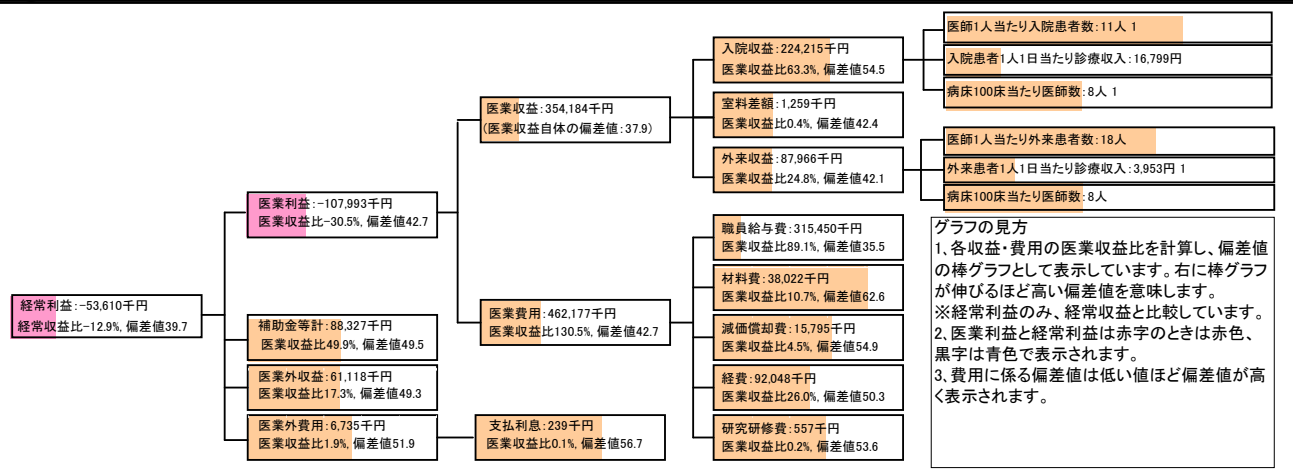
⑦経営指標分析(平均値・参照値・偏差値)

収益性分析	貴院	貴院の属する病院群の平均	偏差値
医業利益率	-30.5%	-16.1%	42.7
負担金除外医業利益率	-41.5%	-30.1%	49.2
経常利益率	-12.9%	-4.3%	39.7
償却前医業利益率	-26.0%	-8.2%	40.0
不良債務比率*	0.0%	15.8%	57.1
累積欠損金比率*	108.3%	93.0%	48.8
医業収益対補助金等比率*	24.9%	23.0%	49.6
経常収支比率	88.6%	96.4%	38.7
生産性分析			
医師1人当たり医業収益	177,092千円	186,686千円	49.2
医師1人当たり総人件費*	157,725千円	111,055千円	39.3
職員1人当たり医業収益	8,433千円	21,944千円	46.6
職員1人当たり総人件費*	7,511千円	11,584千円	54.2
労働生産性	4,953千円	8,639千円	47.3
労働分配率	151.6%	136.5%	51.6
機能性分析			
入院患者1人1日当たり診療収入	16,799円	30,290円	36.7
外来患者1人1日当たり診療収入	3,953円	9,361円	38.7
医師1人当たり入院患者数	11.0人	8.0人	59.5
医師1人当たり外来患者数	18.4人	14.9人	56.2
推計退院患者数	253.4人	2,557.6人	37.5
平均在院日数*	53.3日	20.8日	13.9
病床100床当たり全職員	70.3人	105.2人	39.5
病床100床当たり医師数	8.3人	9.5人	46.9
病床100床当たり看護人員数	42.5人	65.3人	36.5
看護人員/医師人数比	9.0人	7.3人	56.3
外来/入院比	1.7人	2.0人	46.0
病床利用率(一般病床)	60.9%	70.3%	44.2
病床利用率(療養病床)	0.0%	80.7%	N/A
病床利用率(精神病床)	0.0%	64.3%	N/A
安全性の分析			
1床当たり総資産額	155,913千円	146,117千円	50.2
1床当たり剰余金・欠損金額	-13,141千円	-20,387千円	52.6
1床当たり償却資産額(取得価額)	469,888千円	353,959千円	51.3
1床当たり償却資産額(帳簿価額)	234,944千円	176,979千円	51.3
流動比率	519.0%	503.7%	50.3
流動資産回転率	2.5回	3.8回	48.1
医業収益対総資本	26.4倍	13.3倍	53.1

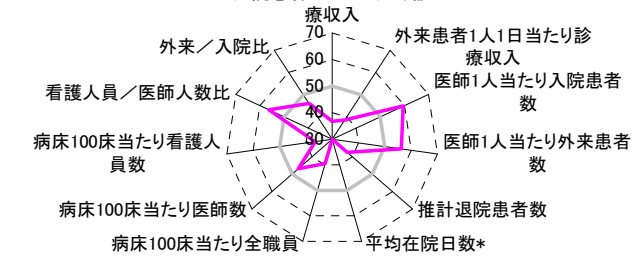
③経営指標のレーダーチャート(偏差値)



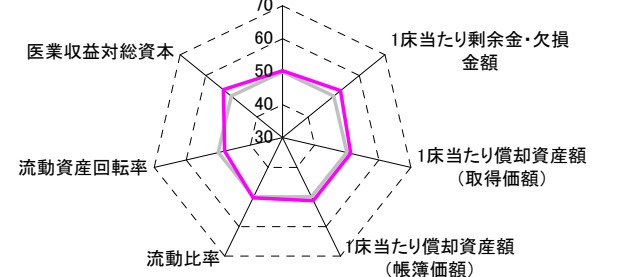
④利益構造ツリー(実数・対収益比・偏差値)



機能性分析



安全性の分析



⑤時系列分析(成長性分析)

