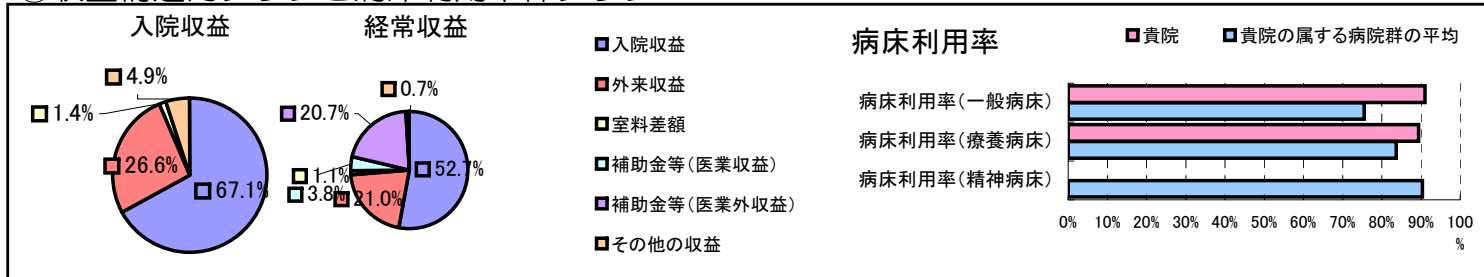


①病院環境データ

病院名 (岡山県美作市)美作市立大原病院
 病床数 【一般病床】40床【療養病床】40床【結核病床】0床【精神病床】0床【感染症病床】0床
 患者数 【1日平均入院患者数】72人【1日平均外来患者数】139人【推計退院患者数】1,421人
 医療従事者数 【医師数】2人【看護人員数】30人【医療技術員数】9人【事務職員数】5人
 市区町村データ【市区町村名】美作市
 【人口総数】32,479人【65歳以上人口】10,933人【高齢化率】33.7%
 【可住地当たり人口密度】331.1人/km²【可住地面積】98.1km²
 【一般病院数】3施設【一般診療所数】25施設【医師数】38人

⑥収益構造円グラフと病床利用率棒グラフ



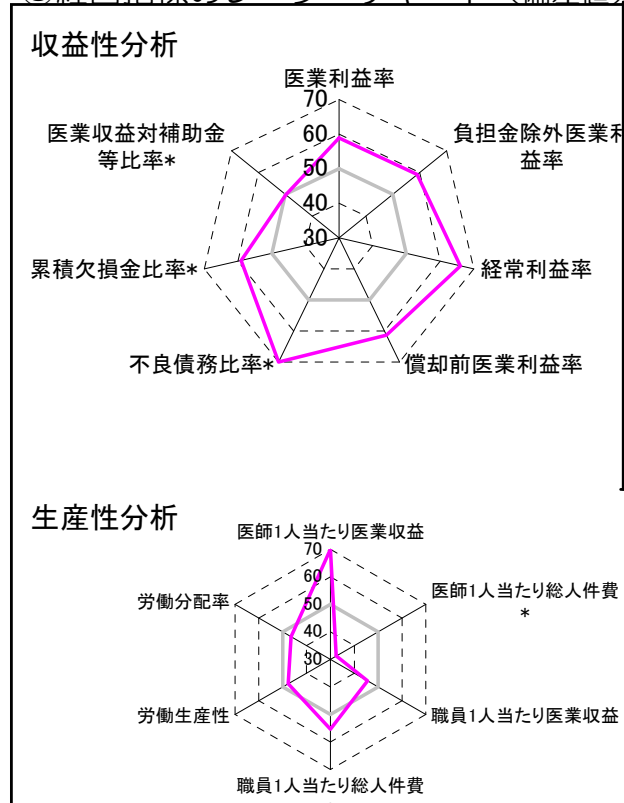
②病院群類型と経営指標ハイライト

【貴院の属する病院類型】地方小規模病院グループ(可住地当たり人口密度187.2~2,145.9人/km²かつ、一般病床50床未満)
 【高い偏差値を示す指標】不良債務比率*, 経常収支比率, 医師1人当たり医療収益
 【低い偏差値を示す指標】医師1人当たり総人件費*, 流動資産回転率, 外来患者1人1日当たり診療収入

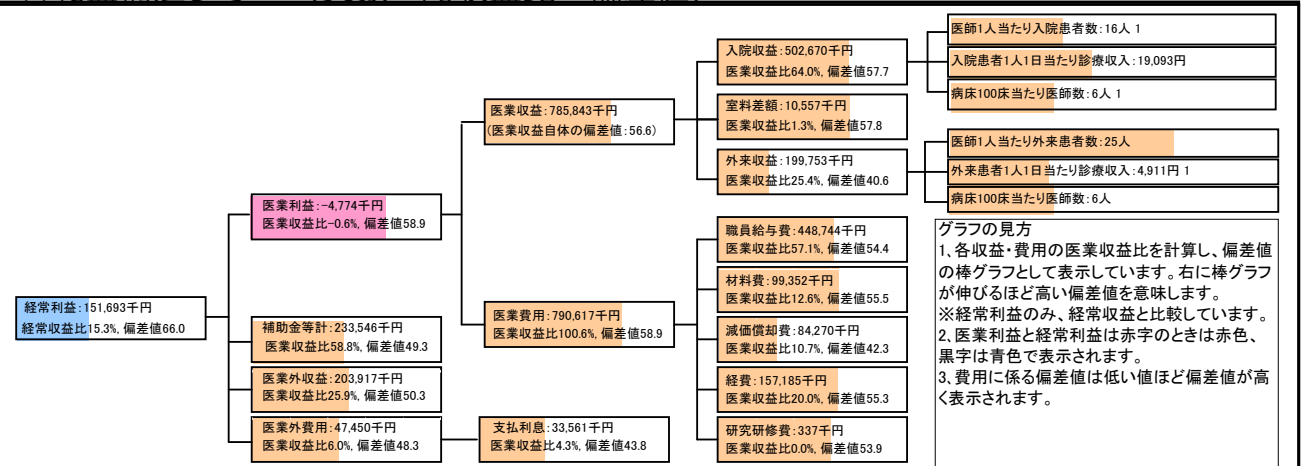
⑦経営指標分析(平均値・参照値・偏差値)

収益性分析	貴院	貴院の属する病院群の平均	偏差値
医療利益率	-0.6%	-22.9%	58.9
負担金除外医療利益率	-5.5%	-29.0%	59.1
経常利益率	15.3%	-2.0%	66.0
償却前医療利益率	10.1%	-16.1%	61.3
不良債務比率*	0.0%	9.2%	71.8
累積欠損金比率*	0.0%	92.6%	59.0
医療収益対補助金等比率*	29.7%	29.3%	49.8
経常収支比率	118.1%	98.9%	71.6
生産性分析			
医師1人当たり医療収益	392,922千円	179,162千円	70.4
医師1人当たり総人件費*	224,372千円	119,835千円	32.4
職員1人当たり医療収益	4,009千円	6,441千円	45.5
職員1人当たり総人件費*	2,290千円	4,272千円	55.4
労働生産性	2,267千円	3,072千円	47.7
労働分配率	101.0%	171.5%	46.5
機能性分析			
入院患者1人1日当たり診療収入	19,093円	20,103円	47.7
外来患者1人1日当たり診療収入	4,911円	6,939円	42.3
医師1人当たり入院患者数	16.3人	10.0人	63.5
医師1人当たり外来患者数	25.2人	19.3人	58.0
推計退院患者数	1,420.5人	947.5人	53.0
平均在院日数*	18.5日	22.7日	53.6
病床100床当たり全職員	105.9人	100.5人	51.5
病床100床当たり医師数	5.8人	8.7人	42.9
病床100床当たり看護人員数	66.3人	60.9人	52.9
看護人員/医師人数比	15.0人	7.4人	68.1
外来/入院比	1.5人	2.3人	43.7
病床利用率(一般病床)	91.0%	75.5%	58.2
病床利用率(療養病床)	89.4%	83.7%	54.6
病床利用率(精神病床)	0.0%	90.4%	N/A
安全性の分析			
1床当たり総資産額	45,627千円	95,289千円	46.7
1床当たり剰余金・欠損金額	9,043千円	-10,982千円	60.3
1床当たり償却資産額(取得価額)	70,889千円	237,410千円	45.5
1床当たり償却資産額(帳簿価額)	35,445千円	118,705千円	45.5
流動比率	1850.0%	2356.4%	49.3
流動資産回転率	0.8回	2.7回	37.5
医療収益対総資本	4.6倍	9.9倍	46.8

③経営指標のレーダーチャート(偏差値)



④利益構造ツリー(実数・対収益比・偏差値)



⑤時系列分析(成長性分析)

