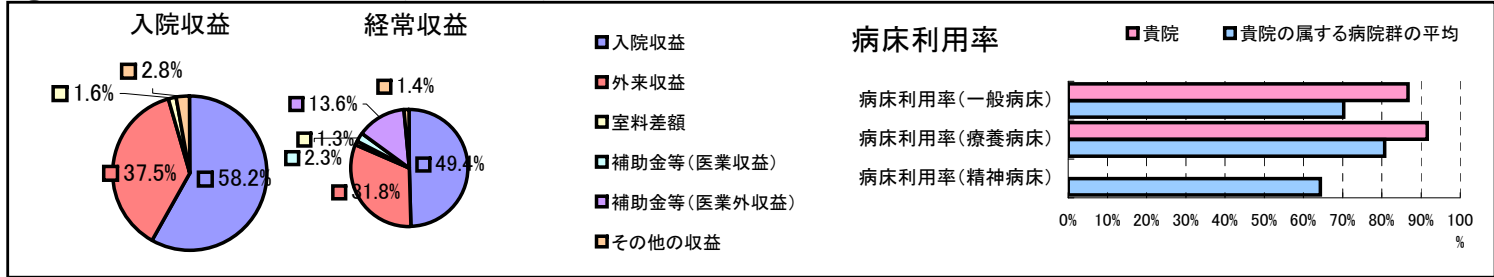


①病院環境データ

病院名 (岡山県真庭市)真庭市国民健康保険湯原温泉病院
 病床数 【一般病床】50床【療養病床】55床【結核病床】0床【精神病床】0床【感染症病床】0床
 患者数 【1日平均入院患者数】94人【1日平均外来患者数】138人【推計退院患者数】1,682人
 医療従事者数 【医師数】3人【看護人員数】42人【医療技術員数】14人【事務職員数】5人
 市区町村データ【市区町村名】真庭市
 【人口総数】51,782人【65歳以上人口】16,512人【高齢化率】31.9%
 【可住地当たり人口密度】315.7人/km²【可住地面積】164.km²
 【一般病院数】7施設【一般診療所数】43施設【医師数】83人

⑥収益構造円グラフと病床利用率棒グラフ



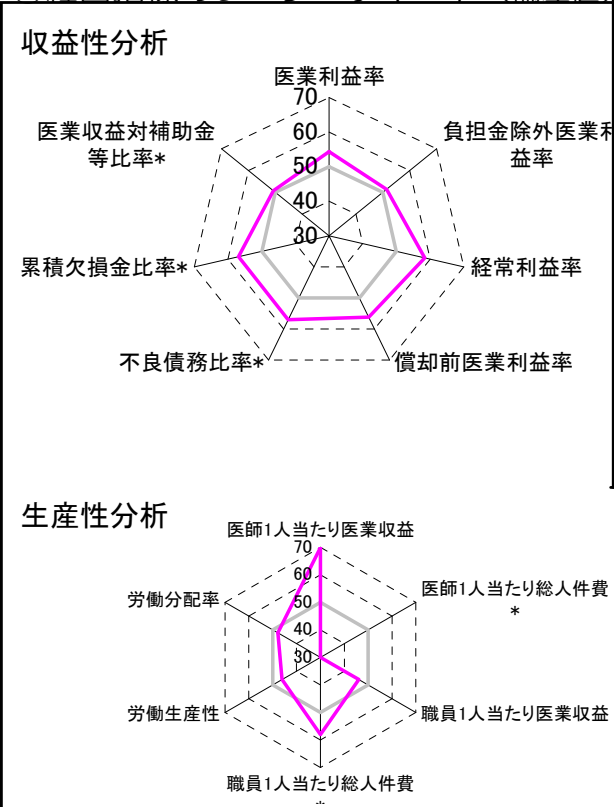
②病院群類型と経営指標ハイライト

【貴院の属する病院類型】地方中規模病院グループ(可住地当たり人口密度187.2~2,145.9人/km²かつ、一般病床50床以上350床未満)
 【高い偏差値を示す指標】看護人員/医師人数比、医師1人当たり医業収益、医師1人当たり入院患者数
 【低い偏差値を示す指標】医師1人当たり総人件費*、外来/入院比、入院患者1人1日当たり診療収入

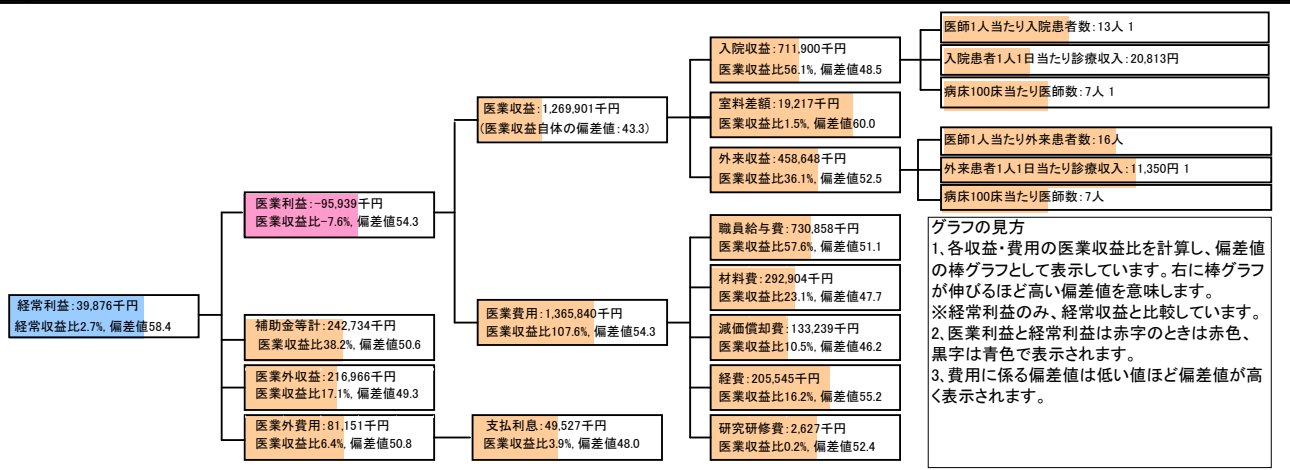
⑦経営指標分析(平均値・参照値・偏差値)

収益性分析	貴院	貴院の属する病院群の平均	偏差値
医業利益率	-7.6%	-16.1%	54.3
負担金除外医業利益率	-11.6%	-30.1%	51.4
経常利益率	2.7%	-4.3%	58.4
償却前医業利益率	2.9%	-8.2%	56.2
不良債務比率*	0.0%	15.8%	57.1
累積欠損金比率*	4.2%	93.0%	56.8
医業収益対補助金等比率*	19.1%	23.0%	50.7
経常収支比率	102.8%	96.4%	59.3
生産性分析			
医師1人当たり医業収益	423,300千円	186,686千円	69.9
医師1人当たり総人件費*	243,619千円	111,055千円	19.5
職員1人当たり医業収益	6,479千円	21,944千円	46.1
職員1人当たり総人件費*	3,729千円	11,584千円	58.0
労働生産性	3,253千円	8,639千円	46.1
労働分配率	114.6%	136.5%	47.7
機能性分析			
入院患者1人1日当たり診療収入	20,813円	30,290円	40.7
外来患者1人1日当たり診療収入	11,350円	9,361円	54.2
医師1人当たり入院患者数	13.4人	8.0人	67.1
医師1人当たり外来患者数	15.8人	14.9人	51.6
推計退院患者数	1,681.9人	2,557.6人	45.2
平均在院日数*	20.4日	20.8日	50.4
病床100床当たり全職員	115.2人	105.2人	53.0
病床100床当たり医師数	6.7人	9.5人	42.9
病床100床当たり看護人員数	64.8人	65.3人	49.7
看護人員/医師人数比	14.0人	7.3人	74.7
外来/入院比	1.2人	2.0人	40.1
病床利用率(一般病床)	86.7%	70.3%	60.1
病床利用率(療養病床)	91.6%	80.7%	57.4
病床利用率(精神病床)	0.0%	64.3%	N/A
安全性の分析			
1床当たり総資産額	46,243千円	146,117千円	47.5
1床当たり剰余金・欠損金額	-1,404千円	-20,387千円	56.9
1床当たり償却資産額(取得価額)	84,382千円	353,959千円	47.1
1床当たり償却資産額(帳簿価額)	42,191千円	176,979千円	47.1
流動比率	1033.4%	503.7%	59.5
流動資産回転率	1.5回	3.8回	46.4
医業収益対総資本	3.8倍	13.3倍	47.7

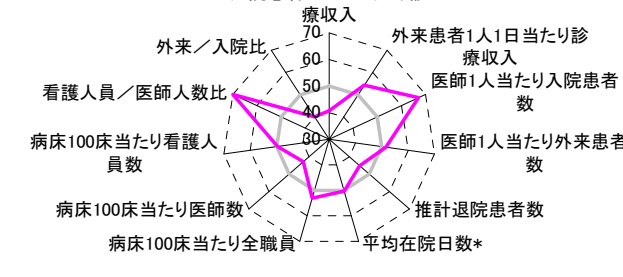
③経営指標のレーダーチャート(偏差値)



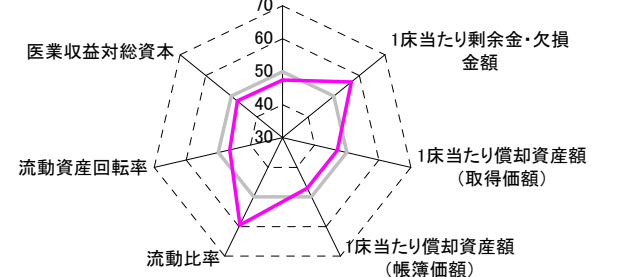
④利益構造ツリー(実数・対収益比・偏差値)



機能性分析



安全性の分析



⑤時系列分析(成長性分析)

